

Link do produktu: <https://elektronikadomowa.pl/zestaw-domofonowy-5tech-echo-one-2-zylowy-czytnik-mifare-zasilacz-din-p-19085.html>



ZESTAW DOMOFONOWY 5TECH ECHO One 2-ŻYŁOWY CZYTNIK MIFARE + ZASILACZ DIN

Cena brutto	649,99 zł
Cena netto	528,45 zł
Dostępność	Dostępny
Czas wysyłki	24 godziny
Numer katalogowy	23334
Kod EAN	5906692726530
Producent	5TECH

Opis produktu

5TECH ECHO One to nowoczesny, **jednorodzinny zestaw domofonowy**, który łączy wysoką jakość wykonania, elegancki wygląd i intuicyjną obsługę.

☐ Idealnie sprawdzi się w nowoczesnych domach i firmach, oferując pełną kontrolę nad dostępem do posesji – niezależnie od tego, gdzie się znajdujesz.



- Składa się z **dotykowego panelu wewnętrznego z podświetlanymi przyciskami**, umożliwiającego **sterowanie furtką i bramą**, a także z panelu zewnętrznego z **czytnikiem zbliżeniowym Mifare 13,56MHz i szyfratorem**.
- **Kamera natynkowa** posiada **podświetlany przycisk dzwonka i klawiaturę**, a diody IR zapewniają **widoczność w nocy**. **Hermetyczna obudowa IP65** chroni przed złymi warunkami zewnętrznymi.

□ System możemy rozbudować do max. 4 jednostek wewnętrznych.

Nowoczesny system domofonowy dwużyłowy - funkcje i zalety

□ Instalacja dwużyłowa

Cały system łączy się jedynie 2 przewodami między urządzeniami - idealne rozwiązanie tam, gdzie ilość kabli jest ograniczona.

□ Podwójne sterowanie ze stacji zewnętrznej

Wbudowane 2 przekaźniki w panelu zewnętrznym umożliwiają niezależne sterowanie bramą i elektrozaczepem.

□ Zasilanie elektrozaczepu bez dodatkowych przewodów

Elektrozaczep zasilany jest bezpośrednio ze stacji zewnętrznej - nie trzeba doprowadzać osobnego zasilania, ale należy stosować tylko niskoprądowe zaczepty (do 300 mA) i zabezpieczającą diodę.

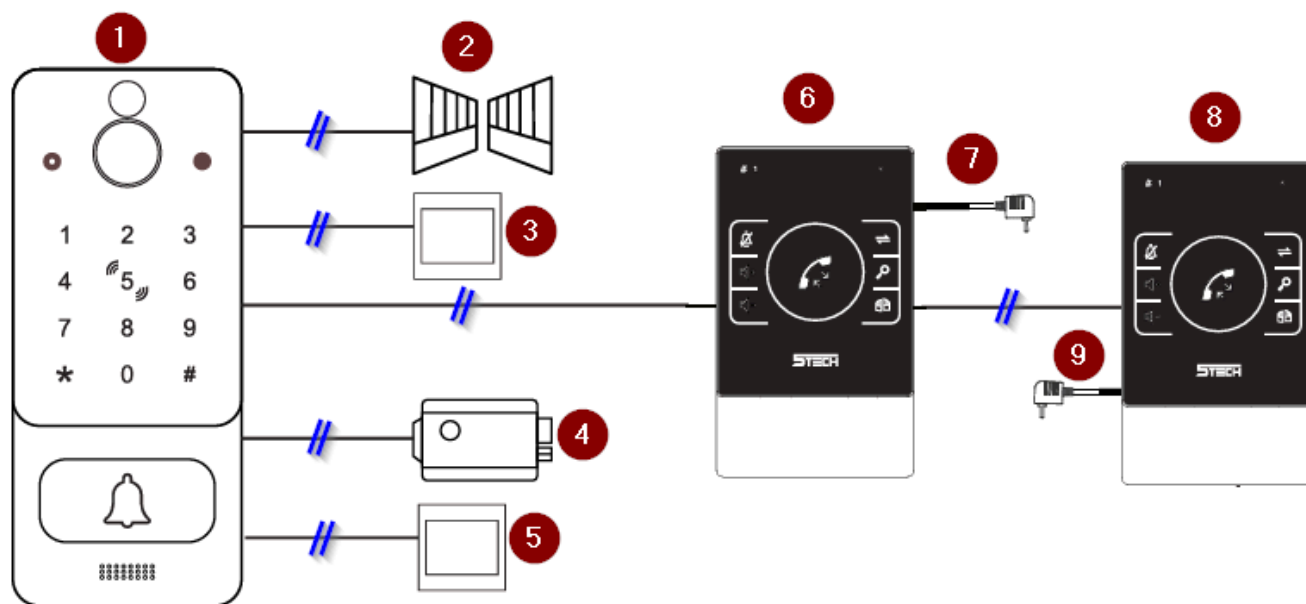
□ Dodatkowy zestaw (gong) w jednostce wewnętrznej

Do niego możemy podłączyć dodatkowy przycisk dzwonkowy wywołujący jednostkę wewnętrzną.

Sterowanie elektrozaczepem i napędem bramy na 3 sposoby:

- **tylko karta / brelok zbliżeniowy Mifare** - szybkie i wygodne otwieranie elektrozaczepu za pomocą RFID,
- **karta / brelok zbliżeniowy Mifare lub hasło (domyślnie)** - proste i wygodne wejście do obiektu za pomocą specjalnego zestawu cyfr, możliwość **otwieranie furtki i bramy niezależnymi kodami**
- **karta / brelok zbliżeniowy + hasło (kod)** - umożliwia zdalne sterowanie zarówno elektrozaczepem, jak i napędem bramy.

Przykładowy schemat podłączenia zestawu:



Legenda:

1. panel zewnętrzny
2. sterowanie bramą (brak w zestawie)
3. przycisk wyjścia nr 1 (brak w zestawie)
4. elektrozacpek (max. 300mA, niskoprądowy, brak w zestawie)
5. przycisk wyjścia nr 1 (brak w zestawie)
6. unifon nr 1
7. zasilacz 15V DC do unifonu nr 1
8. unifon nr 2 (brak w zestawie)
9. zasilacz 15V DC do unifonu nr 2 (brak w zestawie)

Wszystkie elementy łączymy ze sobą za pomocą **2 żył** (nie licząc zasilania słuchawki, unifonu).

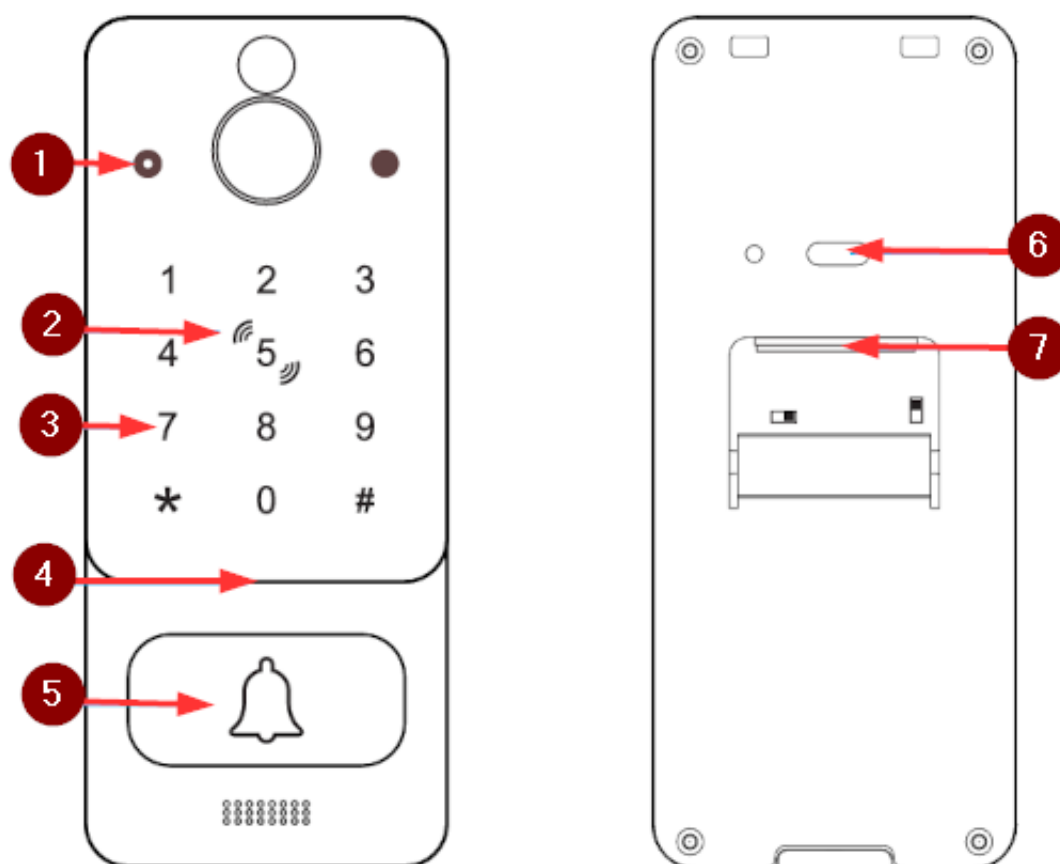
Jednostka wewnętrzna:



Legenda:

1. Dioda drzwi 1: świeci przy poprawnym podłączeniu, szybko miga przy połączeniu przychodzącym
2. Dioda wyciszenia: świeci na czerwono jeśli domofon jest wyciszony
3. Wyciszenie
4. Zwiększanie głośności
5. Zmniejszanie głośności
6. Interkom
7. Otwarcie zaczepu
8. Otwarcie bramy

Jednostka zewnętrzna



Legenda:

1. Mikrofon
2. Czytnik kart / breloków zbliżeniowych Mifare 13,56MHz
3. Klawiatura - szyfrator
4. Głośnik
5. Przycisk wywołania
6. Potencjometr głośności (dzwonek i rozmowa)
7. Gniazdo na wtyczkę

Specyfikacja techniczna:

Jednostka wewnętrzna:

- 5 rodzajów dzwonek do wyboru
- podświetlane przyciski (białe podświetlenie)
- sterowanie bramą automatyczną
- interkom: wymagana kolejna jednostka wewnętrzna
- czas interkomu: 120 sek.
- system: połączenie max. 4 jednostek wewnętrznych
- montaż natynkowy
- typ połączenia: 2-żyłowy
- obudowa: aluminium / ABS
- typ komunikacji: pół duplex
- temperatura pracy: 0°C ...+35°C
- wilgotność pracy: 10-90% RH (bez kondensacji)
- wymiary: 150 x 90 x 20 mm
- zasilanie: 15V DC / 2A (zasilacz w zestawie)
- pobór mocy: 1,5W



Panel zewnętrzny:

- czytnik zbliżeniowy w standardzie MIFARE 13,56MHz

- obsługa max. 200 kart
- podświetlana klawiatura i przycisk dzwonka (białe podświetlenie)
- **otwieranie furtki i bramy niezależnymi kodami**
- czas dzwonienia: 30 sek.
- czas rozmowy: 60 sek.
- czas otwarcia: domyślnie 2 sek., można edytować
- stopień ochrony: IP65, IK08
- montaż natynkowy
- programowanie z klawiatury
- typ połączenia: 2-żyłowy
- obudowa: aluminium / ABS
- typ komunikacji: pół duplex
- temperatura pracy: -45°C ...+65°C
- wilgotność pracy: 10-90% RH (bez kondensacji)
- wymiary: 165.46 x 64.31 x 13.6 mm
- zasilanie: z jednostki wewnętrznej
- pobór prądu: 0,8W



W zestawie:

-
- zestaw domofonowy 5TECH ECHO One (stacja zewnętrzna i wewnętrzna) - 1 szt;
 - uchwyt ścienny (do jednostki wewnętrznej) - 1 szt;
 - zasilacz na szynę DIN 15VDC / 2A (do jednostki wewnętrznej) - 1 szt;
 - brelok zbliżeniowy - 4 szt;
 - daszek ochronny (do jednostki zewnętrznej) - 1 szt;
 - akcesoria montażowe (kołki rozporowe, śruby, wtyki, przewody);
 - skrócona instrukcja obsługi.

☐ Zestaw nie zawiera elektrozaczeptu, zalecany niskoprądowy o poborze prądu max. 300mA (niskonapięciowy!), np. R4-12.11, R5-12.11, XS00U.