

Link do produktu: <https://elektronikadomowa.pl/zestaw-domofonowy-5tech-echo-one-2-zylowy-czytnik-mifare-p-19084.html>



## ZESTAW DOMOFONOWY 5TECH ECHO One 2-ŻYŁOWY CZYTNIK MIFARE

Cena brutto	<b>590,00 zł</b>
Cena netto	<b>479,67 zł</b>
Dostępność	<b>Dostępny</b>
Czas wysyłki	<b>24 godziny</b>
Numer katalogowy	<b>23333</b>
Kod EAN	<b>5906546329900</b>
Producent	<b>5TECH</b>

### Opis produktu

**5TECH ECHO One** to nowoczesny, **jednorodzinny zestaw domofonowy**, który łączy wysoką jakość wykonania, elegancki wygląd i intuicyjną obsługę.

□ Idealnie sprawdzi się w nowoczesnych domach i firmach, oferując pełną kontrolę nad dostępem do posesji – niezależnie od tego, gdzie się znajdujesz.



□ Składa się z **dotykowego panelu wewnętrznego z podświetlanymi przyciskami**, umożliwiającego **sterowanie furtką i bramą**, a także z panelu zewnętrznego z **czytnikiem zbliżeniowym Mifare 13,56MHz i szyfratorem**.

□ **Kamera natynkowa** posiada **podświetlany przycisk dzwonka i klawiaturę**, a diody IR zapewniają **widoczność w nocy**. **Hermetyczna obudowa IP65** chroni przed złymi warunkami zewnętrznymi.

□ System możemy rozbudować do max. 4 jednostek wewnętrznych.

## Nowoczesny system domofonowy dwużyłowy - funkcje i zalety

### □ Instalacja dwużyłowa

Cały system łączy się jedynie 2 przewodami między urządzeniami - idealne rozwiązanie tam, gdzie ilość kabli jest ograniczona.

### □ Podwójne sterowanie ze stacji zewnętrznej

Wbudowane 2 przekaźniki w panelu zewnętrznym umożliwiają niezależne sterowanie bramą i elektrozaczepem.

### □ Zasilanie elektrozaczepu bez dodatkowych przewodów

Elektrozaczep zasilany jest bezpośrednio ze stacji zewnętrznej - nie trzeba doprowadzać osobnego zasilania, ale należy stosować tylko niskoprądowe zaczepty (do 300 mA) i zabezpieczającą diodę.

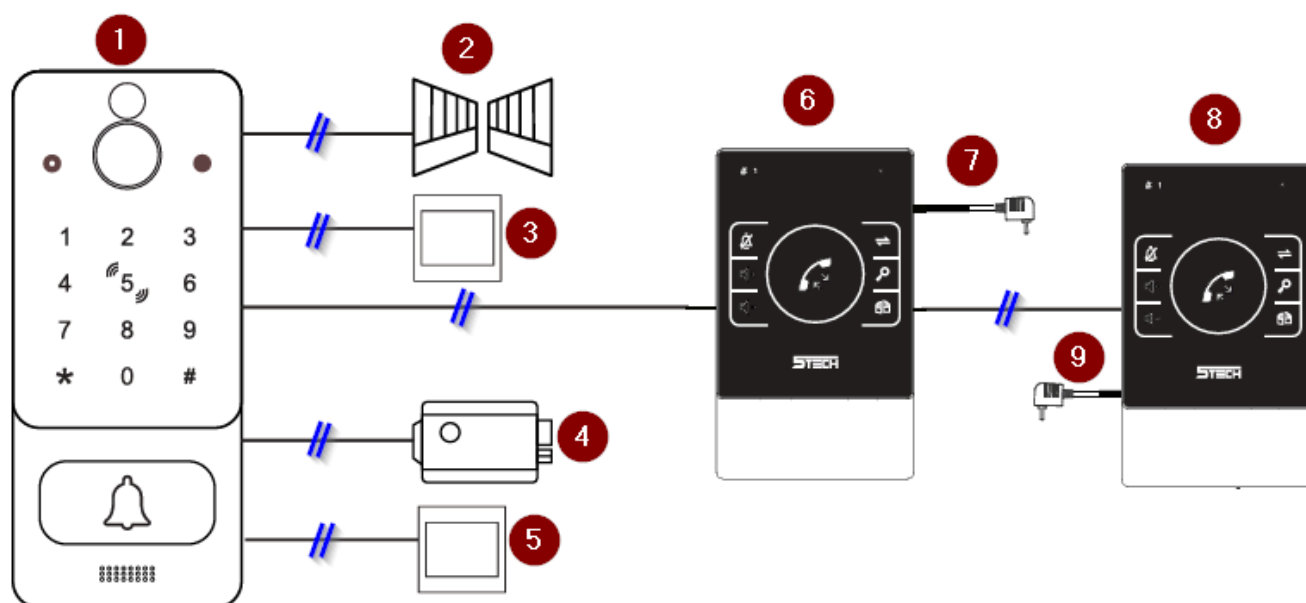
### □ Dodatkowy zestaw (gong) w jednostce wewnętrznej

Do niego możemy podłączyć dodatkowy przycisk dzwonekowy wywołujący jednostkę wewnętrzną.

## Sterowanie elektrozaczepem i napędem bramy na 3 sposoby:

- **tylko karta / brelok zbliżeniowy Mifare** - szybkie i wygodne otwieranie elektrozaczepu za pomocą RFID,
- **karta / brelok zbliżeniowy Mifare lub hasło (domyślnie)** - proste i wygodne wejście do obiektu za pomocą specjalnego zestawu cyfr, możliwość **otwieranie furtki i bramy niezależnymi kodami**
- **karta / brelok zbliżeniowy + hasło (kod)** - umożliwia zdalne sterowanie zarówno elektrozaczepem, jak i napędem bramy.

## Przykładowy schemat podłączenia zestawu:



**Legenda:**

1. panel zewnętrzny
2. sterowanie bramą (brak w zestawie)
3. przycisk wyjścia nr 1 (brak w zestawie)
4. elektrozacpek (max. 300mA, niskoprądowy, brak w zestawie)
5. przycisk wyjścia nr 1 (brak w zestawie)
6. unifon nr 1
7. zasilacz 15V DC do unifonu nr 1
8. unifon nr 2 (brak w zestawie)
9. zasilacz 15V DC do unifonu nr 2 (brak w zestawie)

Wszystkie elementy łączymy ze sobą za pomocą **2 żył** (nie licząc zasilania słuchawki, unifonu).

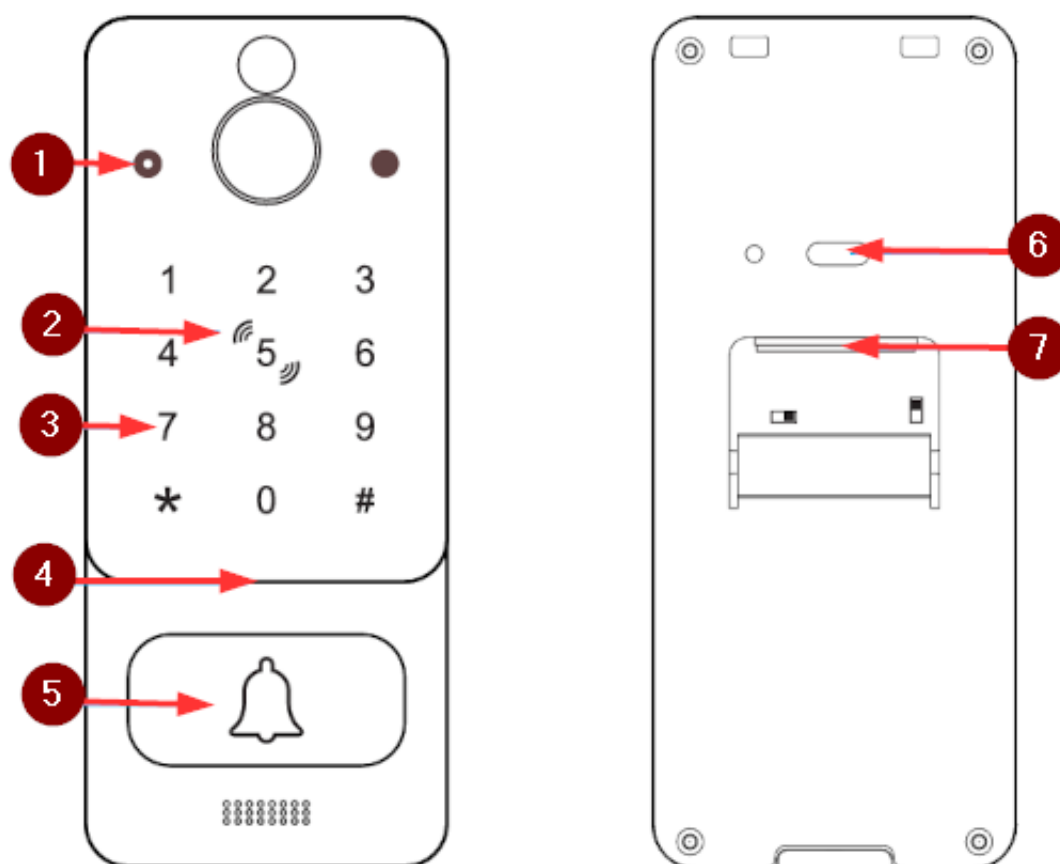
## Jednostka wewnętrzna:



### Legenda:

1. Dioda drzwi 1: świeci przy poprawnym podłączeniu, szybko miga przy połączeniu przychodzącym
2. Dioda wyciszenia: świeci na czerwono jeśli domofon jest wyciszony
3. Wyciszenie
4. Zwiększanie głośności
5. Zmniejszanie głośności
6. Interkom
7. Otwarcie zaczepu
8. Otwarcie bramy

## Jednostka zewnętrzna



### Legenda:

1. Mikrofon
2. Czytnik kart / breloków zbliżeniowych Mifare 13,56MHz
3. Klawiatura - szyfrator
4. Głośnik
5. Przycisk wywołania
6. Potencjometr głośności (dzwonek i rozmowa)
7. Gniazdo na wtyczkę

## Specyfikacja techniczna:

### Jednostka wewnętrzna:

- 5 rodzajów dzwonek do wyboru
- podświetlane przyciski (białe podświetlenie)
- sterowanie bramą automatyczną
- interkom: wymagana kolejna jednostka wewnętrzna
- czas interkomu: 120 sek.
- system: połączenie max. 4 jednostek wewnętrznych
- montaż natynkowy
- typ połączenia: 2-żyłowy
- obudowa: aluminium / ABS
- typ komunikacji: pół duplex
- temperatura pracy: 0°C ...+35°C
- wilgotność pracy: 10-90% RH (bez kondensacji)
- wymiary: 150 x 90 x 20 mm
- zasilanie: 15V DC / 2A (zasilacz w zestawie)
- pobór mocy: 1,5W



### Panel zewnętrzny:

- czytnik zbliżeniowy w standardzie MIFARE 13,56MHz

- obsługa max. 200 kart
- podświetlana klawiatura i przycisk dzwonka (białe podświetlenie)
- **otwieranie furtki i bramy niezależnymi kodami**
- czas dzwonienia: 30 sek.
- czas rozmowy: 60 sek.
- czas otwarcia: domyślnie 2 sek., można edytować
- stopień ochrony: IP65, IK08
- montaż natynkowy
- programowanie z klawiatury
- typ połączenia: 2-żyłowy
- obudowa: aluminium / ABS
- typ komunikacji: pół duplex
- temperatura pracy: -45°C ...+65°C
- wilgotność pracy: 10-90% RH (bez kondensacji)
- wymiary: 165.46 x 64.31 x 13.6 mm
- zasilanie: z jednostki wewnętrznej
- pobór prądu: 0,8W



**W zestawie:**

- 
- zestaw domofonowy 5TECH ECHO One (stacja zewnętrzna i wewnętrzna) - 1 szt;
  - uchwyt ścienny (do jednostki wewnętrznej) - 1 szt;
  - zasilacz sieciowy 15VDC / 2A (do jednostki wewnętrznej) - 1 szt;
  - brelok zbliżeniowy - 4 szt;
  - daszek ochronny (do jednostki zewnętrznej) - 1 szt;
  - akcesoria montażowe (kołki rozporowe, śruby, wtyki, przewody);
  - skrócona instrukcja obsługi.

☐ Zestaw nie zawiera elektrozaczeptu, zalecany niskoprądowy o poborze prądu max. 300mA (niskonapięciowy!), np. R4-12.11, R5-12.11, XS00U.

☐ Zasilacz w zestawie jest wtyczkowy. Jeśli istnieje potrzeba montażu zasilacza w rozdzielni to można zakupić dedykowany na szynę DIN - model HDR-30-15 lub DIN30W15 (dostępny osobno w innej naszej ofercie).