

Link do produktu: <https://elektronikadomowa.pl/zestaw-domofonowy-1-rodzinny-salem-orno-or-dom-sl-923-p-3032.html>



ZESTAW DOMOFONOWY 1-RODZINNY SALEM ORNO OR-DOM-SL-923

Cena brutto	345,30 zł
Cena netto	280,73 zł
Dostępność	Dostępność - 1-2 dni
Czas wysyłki	24 godziny
Numer katalogowy	OR-DOM-SL-923
Kod EAN	5901752486744
Producent	Orno

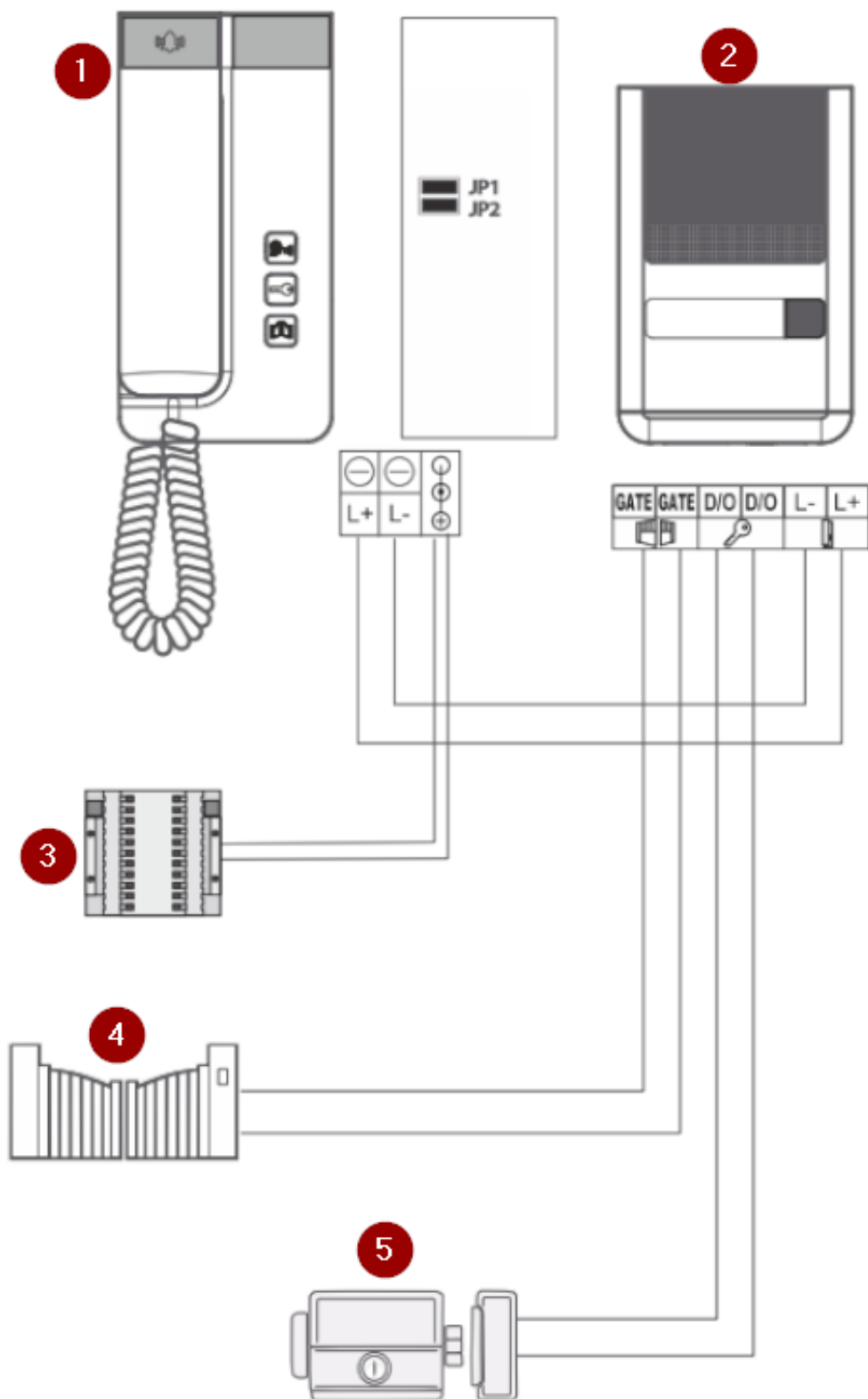
Opis produktu

ZESTAW DOMOFONOWY SALEM Orno OR-DOM-SL-923 przeznaczony jest do budynków **jednorodzinnych**. Dzięki zaawansowanemu protokołowi **komunikacji BUS** i prostemu połączeniu 2-przewodowemu, instalacja jest szybka, a użytkowanie niezwykle wygodne.

Co go wyróżnia?

- **Słuchawka magnetyczna:** zapewnia wygodne odkładanie i pewne mocowanie unifonu.
- **Solidny panel zewnętrzny:** wyposażony w daszek ochronny, który zapewnia trwałość i ochronę przed warunkami atmosferycznymi.
- **Podświetlane miejsce na nazwisko w panelu:** estetyczne i czytelne oznaczenie adresata.
- **Prosta komunikacja:** prowadzenie rozmów pomiędzy panelem zewnętrznym a unifonem.
- **Protokół BUS:** wykorzystanie nowoczesnego systemu komunikacji dla niezawodnej transmisji danych.
- **Interkom:** możliwość komunikacji pomiędzy unifonami po dołączeniu dodatkowego unifonu (brak w zestawie).
- **Łatwy montaż:** połączenie przy użyciu tylko 2 przewodów, co minimalizuje złożoność montażu, a także instalacja natynkowa.
- **Regulacja głośności:** płynne dostosowanie dźwięku dzwonka do indywidualnych preferencji – możliwość całkowitego wyciszenia.
- **Sterowanie:** bezpośrednie sterowanie elektrozaczepem (nie wymaga dodatkowego zasilania), a także dodatkowa funkcja sterowania bramą.
- **Zasilanie:** zasilacz montowany na szynę DIN, obsługujący cały zestaw.

Schemat połączenia zestawu:



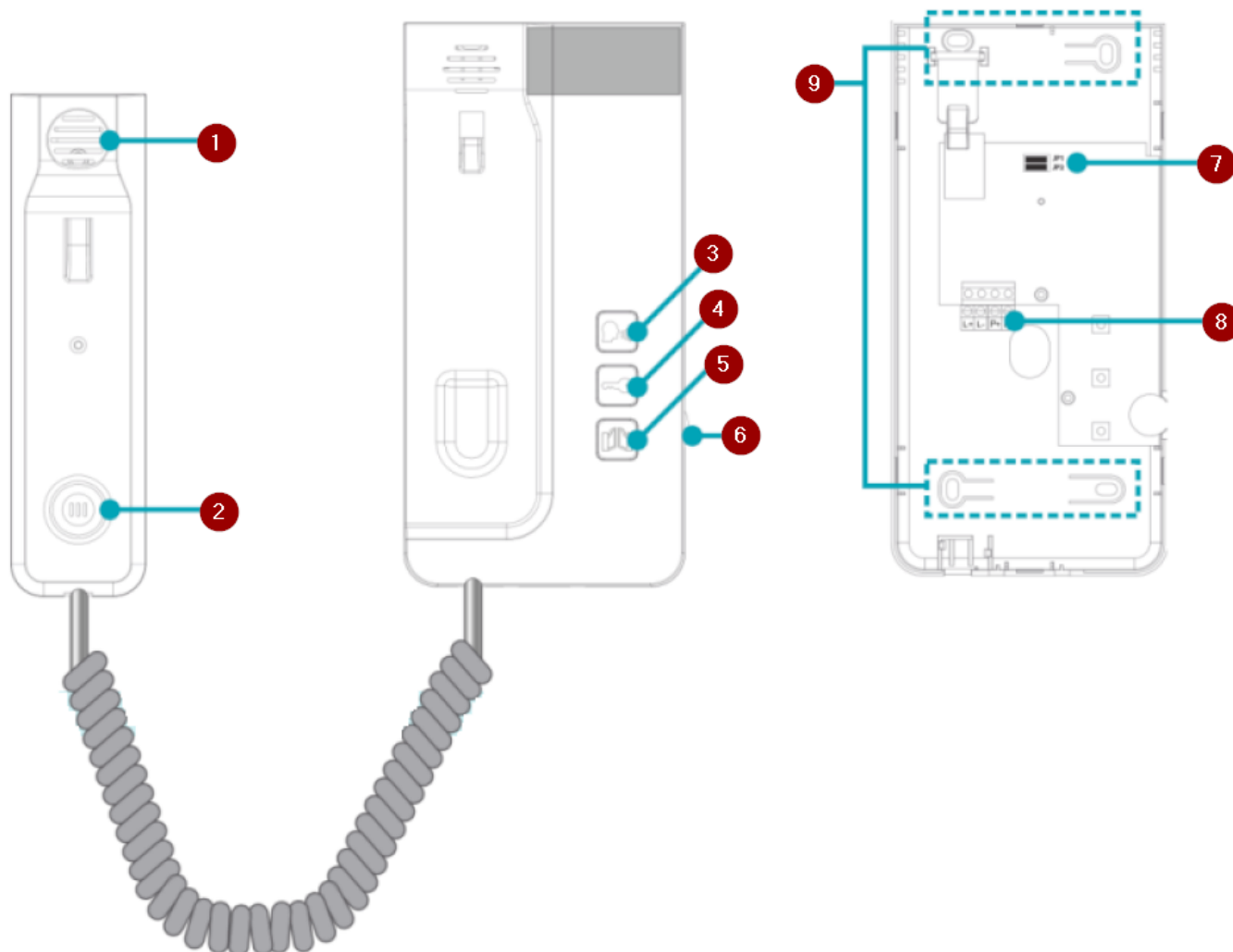
Legenda:

1. Unifon
2. Panel zewnętrzny
3. Zasilacz 18V DC
4. Sterowanie bramą (brak automatu w zestawie)

5. Elektrozaczep (zalecany 12VDC 500mA, brak w zestawie)

Budowa zestawu:

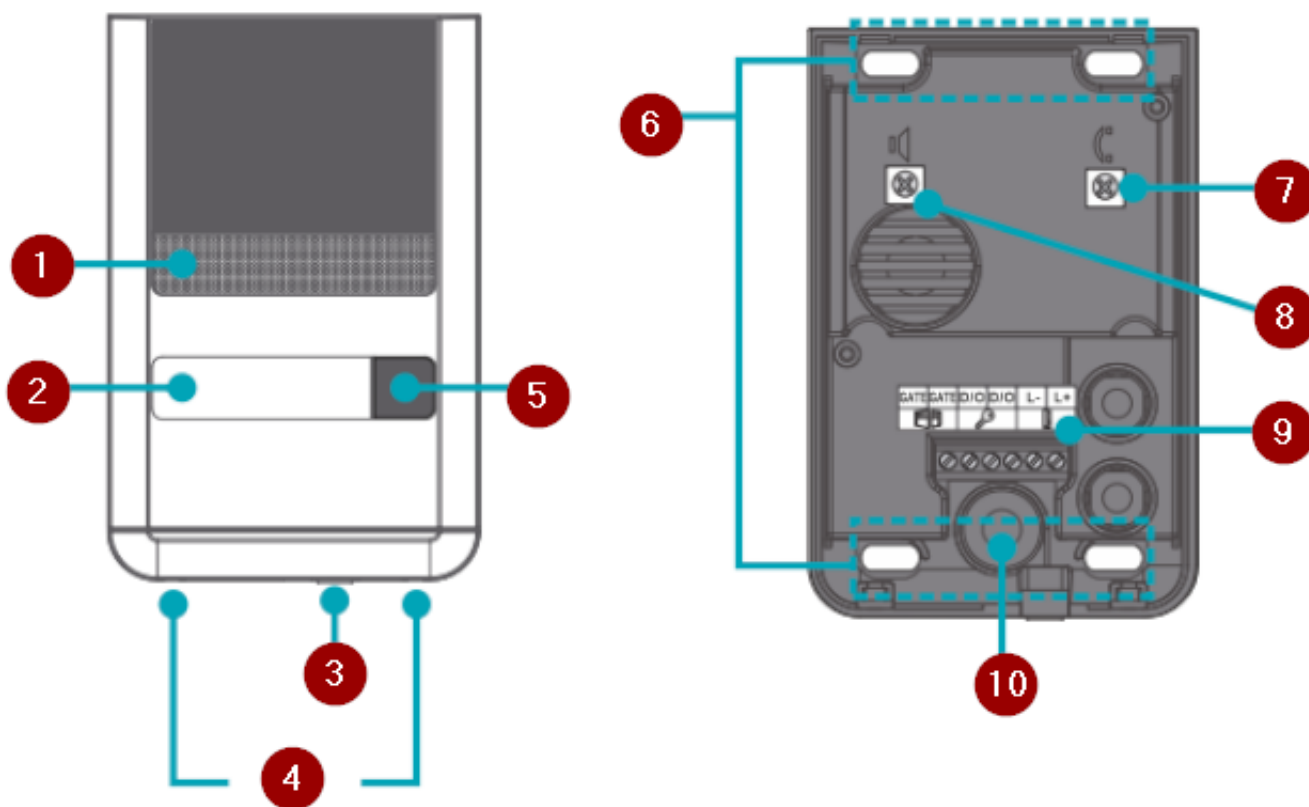
Unifon OR-DOM-SL-923UD



Legenda:

1. Głośnik
2. Mikrofon
3. Przycisk interkomu
4. Otwarcie furki
5. Otwarcie bramy
6. Regulacja głośności
7. Zworki JP1, JP2
8. Zaciski do podłączenia przewodów oraz zasilania
9. Otwory montażowe

Panel zewnętrzny OR-DOM-SL-923KD



Legenda:

1. Głośnik
2. Podświetlane miejsce na nazwisko
3. Mikrofon
4. Śruby mocujące
5. Przycisk wywołania
6. Otwory mocowania
7. Ustawienie poziomu głośności unifonu
8. Ustawienie poziomu głośności panelu zewnętrznego
9. Zaciski do podłączenia przewodów
10. Otwór do przeprowadzenia przewodów

Specyfikacja techniczna:

- typ: jednorodzinny
- rodzaj transmisji: przewodowy
- rodzaj zasilania: zasilacz na szynę DIN 18V DC (w zestawie)
- system łączenia: 2-żyłowy
- ilość przewodów: 2+2
- zasilanie elektrozaczepu: z domofonu
- sterowanie bramą automatyczną: tak
- możliwość rozbudowy o dodatkowy unifon: tak, max. 4 w systemie
- możliwość rozbudowy o dodatkowy panel zewnętrzny: nie

Panel zewnętrzny:

- podświetlane miejsce na nazwisko
- montaż: natynkowy (daszek ochronny w zestawie)
- stopień ochrony: IP54
- materiał: aluminium
- temperatura pracy: -25°C ... +45°C

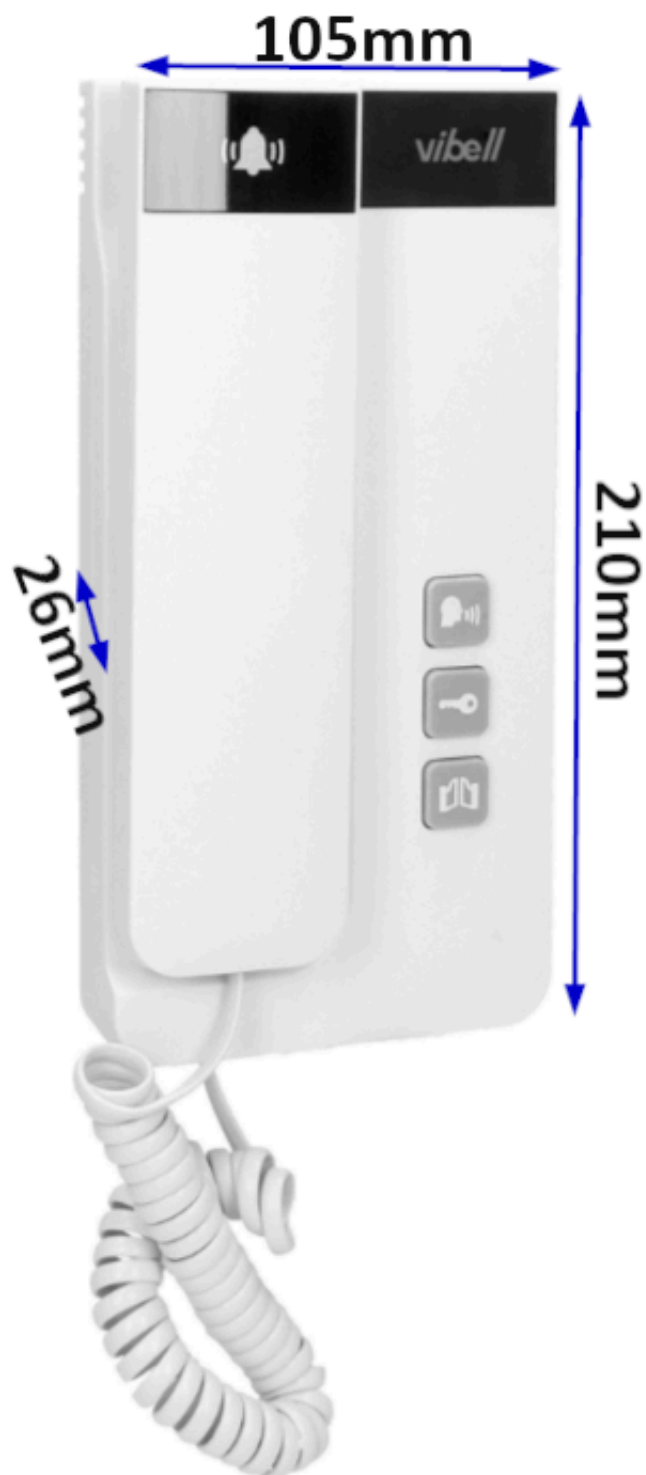
- zasilanie: 18V DC (z unifonu)
- pobór prądu: <40mA (czuwanie), <48mA (praca)
- wymiary: 90 x 135 x 30mm
- waga netto: 0,2 kg



Unifon (słuchawka)

- obsługa: słuchawka magnetyczna
- dodatkowe sterowanie bramą
- płynna regulacja głośności dzwonka do całkowitego wyciszenia
- funkcja interkomu (po zastosowaniu dodatkowego unifonu)
- ilość melodii: 1
- kolor: biały
- temperatura pracy: -10°C ...+45°C
- montaż: natynkowy
- materiał: tworzywo sztuczne
- zasilanie: 18V DC, 500mA (zasilacz w zestawie)

- pobór prądu: <8mA (czuwanie), <18mA (praca)
- wymiary: 105 x 210 x 26mm
- waga netto: 0,31 kg



W zestawie:

- panel zewnętrzny (kasety) Orno OR-DOM-SL-923KD - 1 szt;
- unifon (słuchawka) Orno OR-DOM-SL-923UD - 1 szt;
- daszek ochronny (do montażu natynkowego panelu) - 1 szt;
- zasilacz na szynę DIN 18V DC - 1 szt;
- instrukcja obsługi.

