

Link do produktu: <https://elektronikadomowa.pl/zestaw-domofonowy-1-rodzinny-eluvio-or-no-or-dom-re-920g-p-9378.html>



ZESTAW DOMOFONOWY 1-RODZINNY ELUVIO ORNO OR-DOM-RE-920/G

Cena brutto	291,09 zł
Cena netto	236,66 zł
Dostępność	Dostępność - 1-2 dni
Czas wysyłki	24 godziny
Numer katalogowy	975
Kod EAN	5901752484535
Producent	Orno

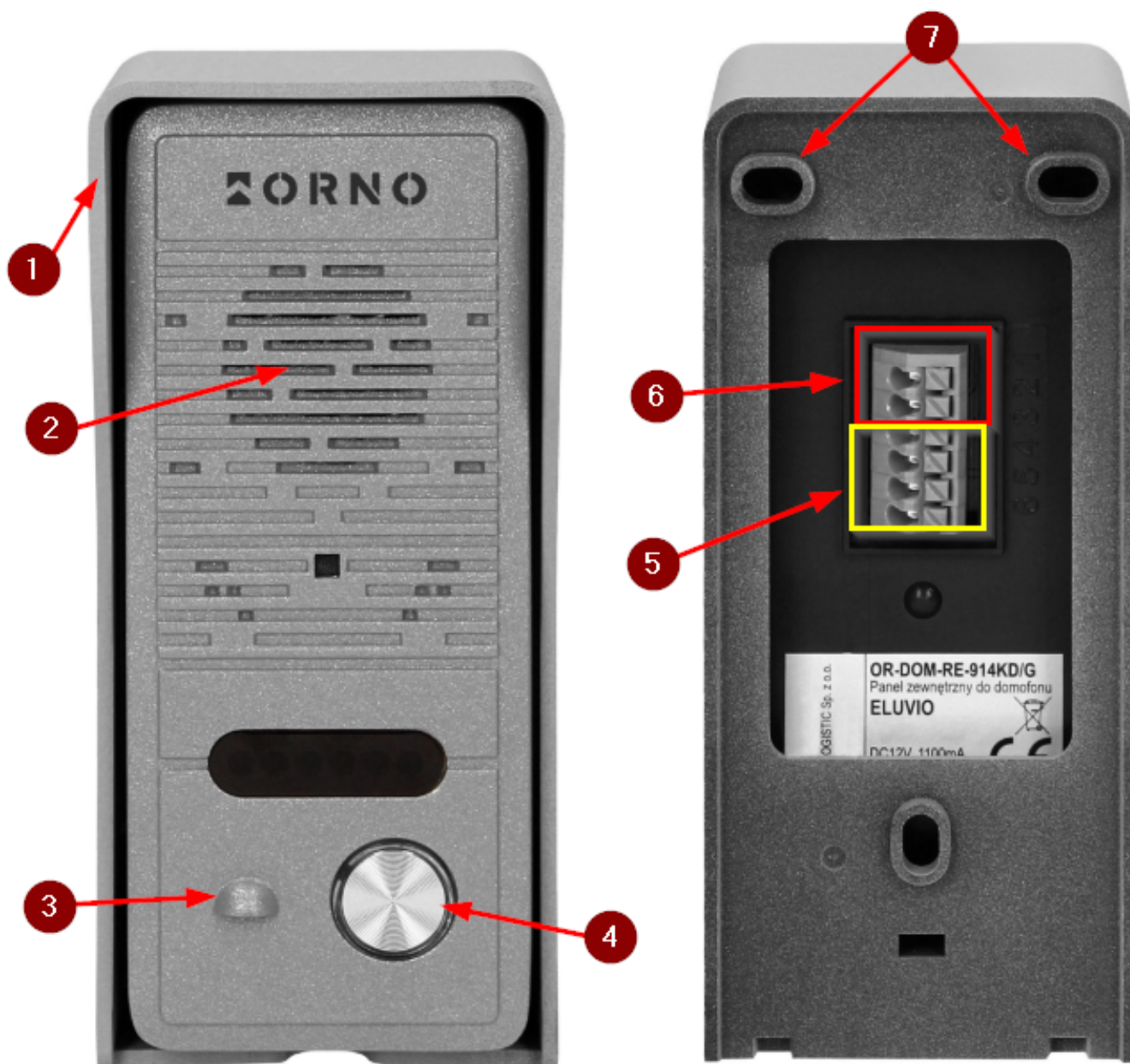
Opis produktu

Domofon ELUVIO INTERCOM Orno OR-DOM-RE-920/G to praktyczne urządzenie przeznaczone do montażu w budynkach **jednorodzinnych**, które umożliwia **zdalną komunikację** między panelem zewnętrznym, a unifonem. To doskonałe połączenie funkcjonalności i wygody!

Co go wyróżnia?

- ☐ **2 unifony bezsłuchawkowe - głośnomówiący system** zapewniający wygodną obsługę i dobrą jakość dźwięku.
- ☐ **Sterowanie 2 wejściami** - dodatkowy przycisk w unifonie pozwala na **obsługę drugiego wejścia**, np. bramy wjazdowej.
- ☐ **Bezpośrednie sterowanie elektrozacpekem** - umożliwia szybkie otwieranie drzwi lub furtki po wywołaniu z zewnątrz.
- ☐ **Funkcja interkomu - wewnętrzna komunikacja między unifonami:** szczególnie przydatne tam, gdzie domownicy mogą swobodnie porozumiewać się między piętrami lub różnymi częściami budynku.
- ☐ **Kompaktowe wymiary** - niewielkie rozmiary panelu zewnętrznego umożliwiają montaż nawet na **wąskim słupku ogrodzeniowym**.
- ☐ **Montaż natynkowy** - możliwość instalacji przy użyciu **daszka ochronnego**, który zabezpiecza urządzenie przed czynnikami atmosferycznymi.

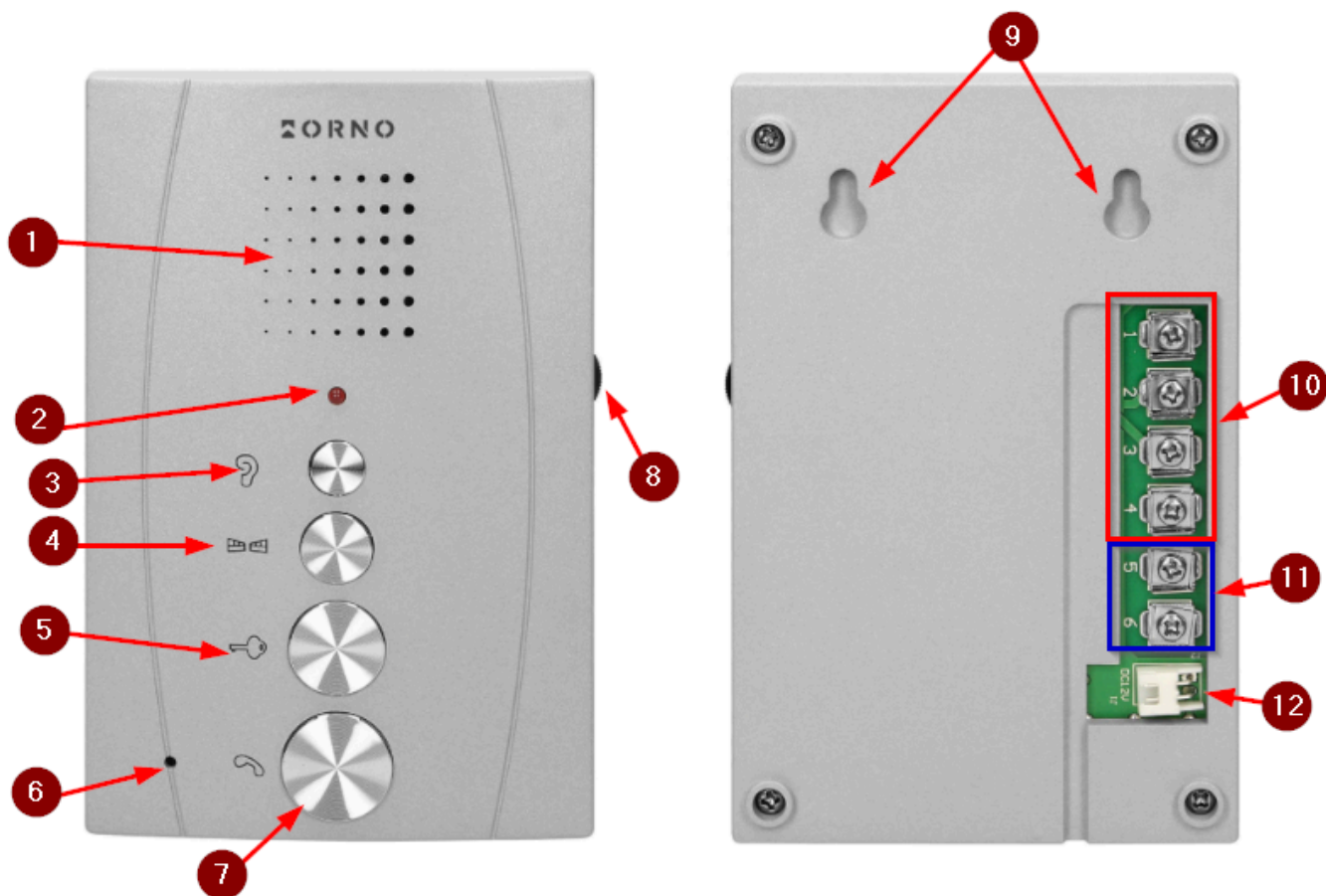
Panel domofonowy OR-DOM-RE-914KD/G:



Legenda:

1. Daszek natynkowy
2. Głośnik
3. Mikrofon
4. Przycisk wywołania
5. Złącza do podłączenia unifonu
6. Złącza do podłączenia elektrozaczepu (brak w zestawie)

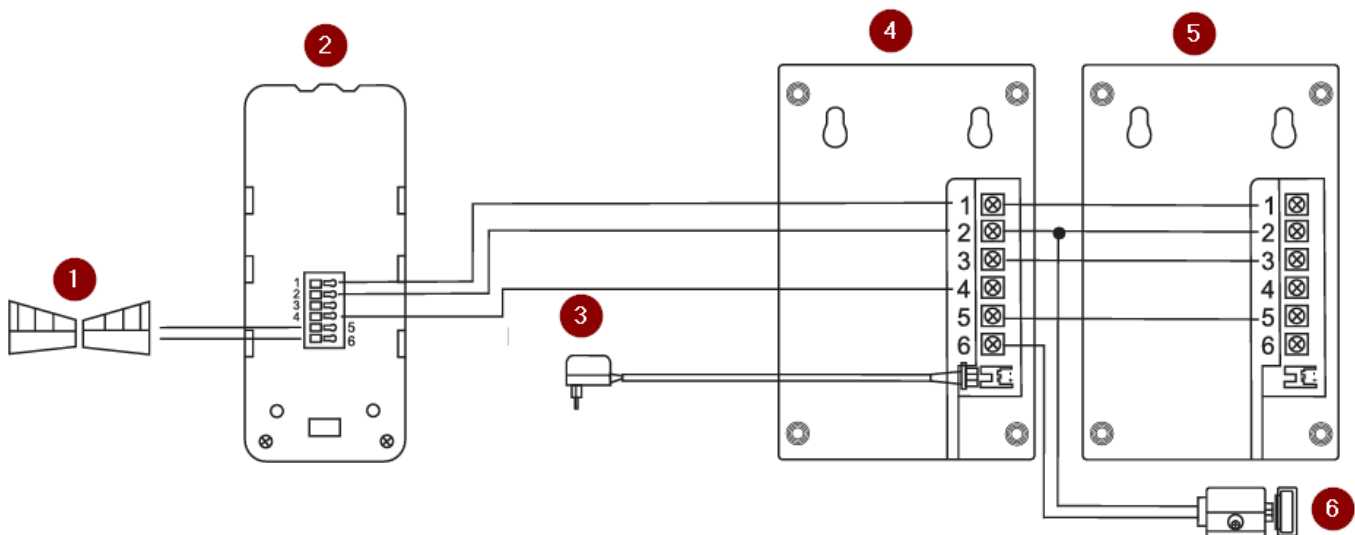
Unifon OR-DOM-RE-914UD/G:



Legenda:

1. Głośnik
2. Wskaźnik LED
3. Dyskretny podsłuch
4. Otwarcie bramy
5. Otwarcie furtki
6. Mikrofon
7. Rozpoczęcie i zakończenie rozmowy
8. Regulacja głośności
9. Uchwyty montażowe
10. Złącza do podłączenia panelu zewnętrznego
11. Złącza do podłączenia automatu bramowego (brak w zestawie)
12. Podłączenie zasilania 12V DC

Schemat połączenia:



Legenda:

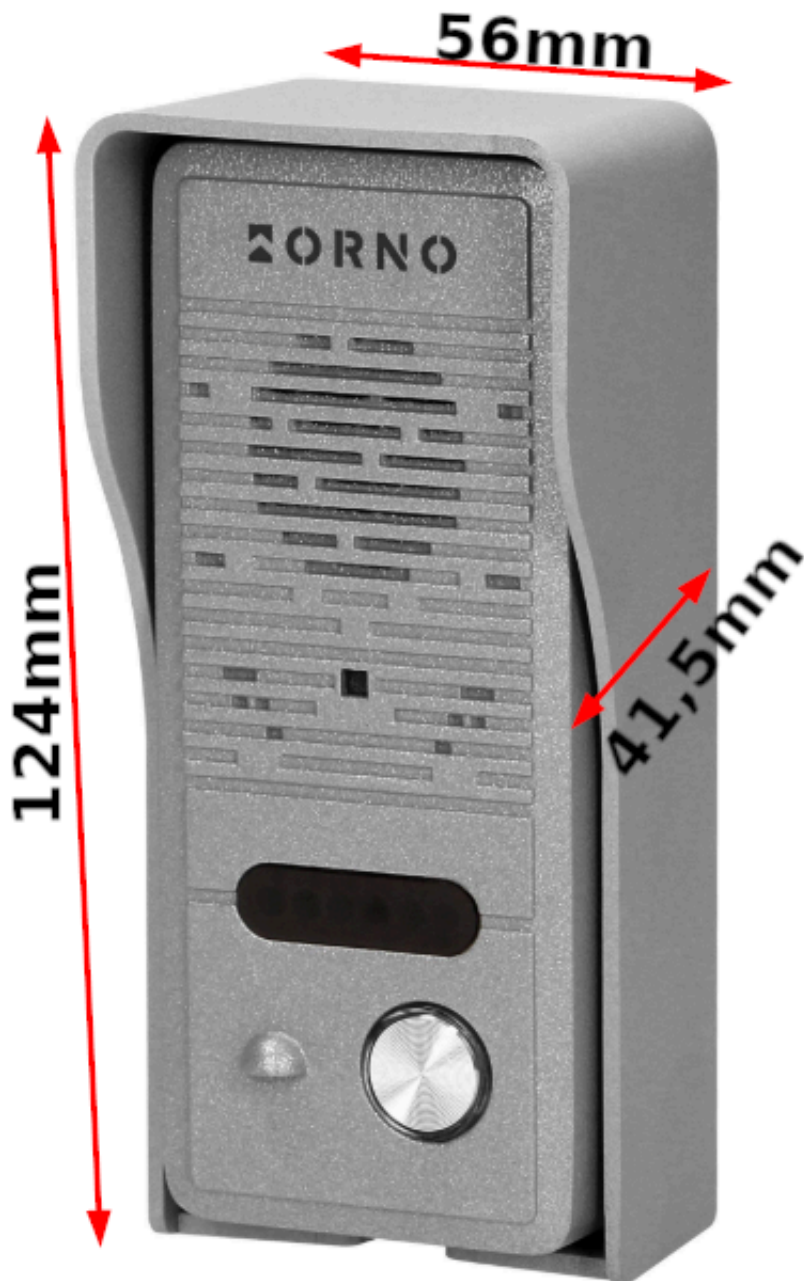
1. Sterowanie bramą (opcja, brak automatu w zestawie)
2. Panel zewnętrzny
3. Zasilacz 12VDC (w zestawie)
4. Unifon nr 1
5. Unifon nr 2
6. Elektrozaczep (brak w zestawie)

Specyfikacja techniczna:

- typ: jednorodzinny
- rodzaj transmisji: przewodowy
- rodzaj zasilania: zasilacz sieciowy
- system łączenia: 4-żyłowy
- ilość przewodów: 4+2
- zasilanie elektrozaczepu: z domofonu
- sterowanie bramą automatyczną: tak
- możliwość rozbudowy o dodatkowy unifon: nie
- możliwość rozbudowy o dodatkowy panel zewnętrzny: nie
- przewód łączący panel zewnętrzny z unifonem: do 30 m 3x0,5 mm²; do 100 m 3x0,8 mm²
- przewód do podłączenia elektrozaczepu: 2x0,8 mm²

Panel zewnętrzny

- sterowanie elektrozaczepem: tak, 12VDC, max. 500mA
- materiał: ABS, aluminium
- montaż: natynkowy
- stopień ochrony: IP44
- temperatura pracy: -25°C ... +40°C
- napięcie zasilania: 12VDC / 2000 mA
- parametry napięcia wyjściowego dla elektrozaczepu: 12V DC
- wymiary: 124 x 56 x 41,5 mm
- waga: 0,15 kg



Unifon:

- bezsłuchawkowy, głośnomówiący
- sterowanie bramą: tak, styk bezpotencjałowy
- płynna regulacja głośności
- ilość dźwięków dzwonka: 1
- funkcja interkomu: tak
- kolor: szary
- montaż: natynkowy
- materiał: tworzywo sztuczne
- napięcie zasilania: 12VDC / 2000 mA
- wymiary: 137 x 90 x 26 mm
- waga: 0,14 kg



W zestawie:

- panel zewnętrzny (kasetka) ORNO OR-DOM-RE-914KD/G - 1 szt;
- unifon ORNO OR-DOM-RE-914UD/G - 2 szt;
- daszek natynkowy (do panelu) - 1 szt;
- zasilacz do gniazdka 12VDC/2000mA - 1 szt;
- instrukcja obsługi.