

Link do produktu: <https://elektronikadomowa.pl/zestaw-domofonowy-1-rodzinny-bezprzewodowy-lekio-or-no-or-dom-yr-934b-dodatkowy-unifon-p-18611.html>



ZESTAW DOMOFONOWY 1-RODZINNY BEZPRZEWODOWY LEKIO ORNO OR-DOM- YR-934/B + DODATKOWY UNIFON

Cena brutto	515,69 zł
Cena netto	419,26 zł
Dostępność	Dostępny
Czas wysyłki	24 godziny
Numer katalogowy	22863
Kod EAN	5906692719419
Producent	Orno

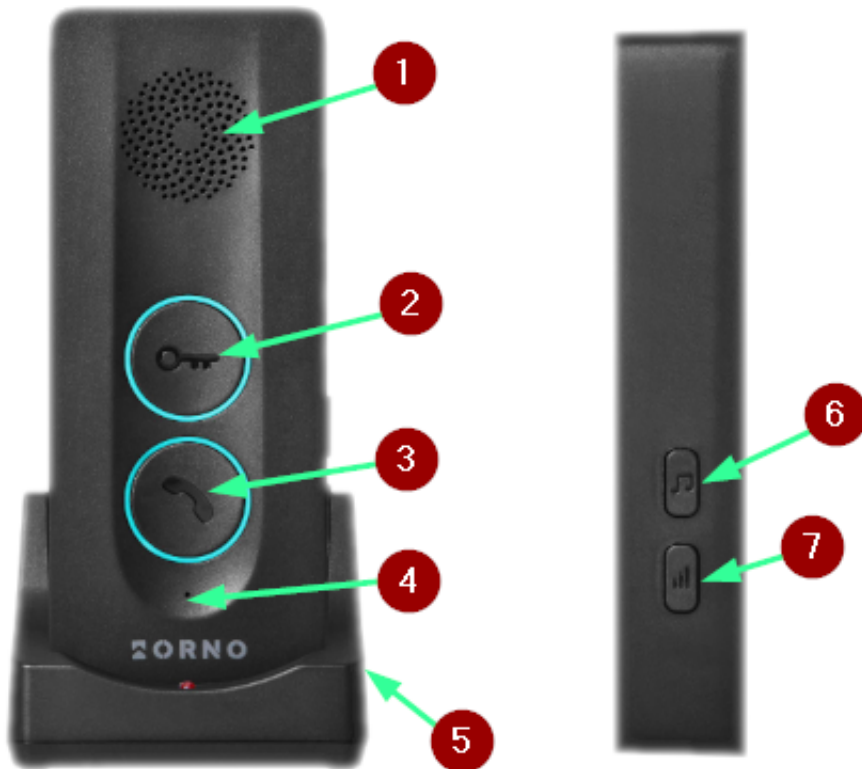
Opis produktu

Nowoczesne Rozwiązanie Domofonowe dla Domów i Firm: Zestaw LEKIO Orno OR-DOM-YR-934/B

Bezprzewodowy zestaw domofonowy LEKIO to idealne rozwiązanie dla domów jednorodzinnych oraz małych firm, które nie mają doprowadzonych przewodów do furtki. To urządzenie zapewnia pełną kontrolę nad wejściem na posesję, co zwiększa bezpieczeństwo i komfort użytkowników.

Intuicyjna Obsługa

Unifony w zestawie są **bezsluchawkowe i głośnomówiące**, co pozwala na korzystanie z systemu wolnych rąk. To nowoczesne rozwiązanie znacząco zwiększa wygodę użytkowania. Urządzenia posiadają również **podstawkę ładującą**, która może pełnić funkcję bazy lub służyć jedynie do ładowania urządzenia od czasu do czasu.

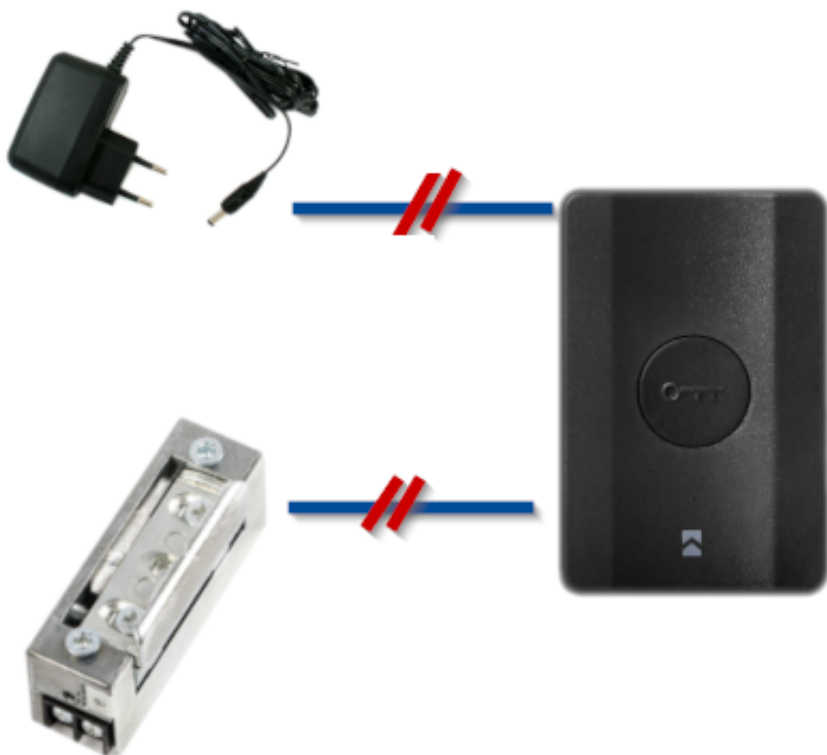


Legenda:

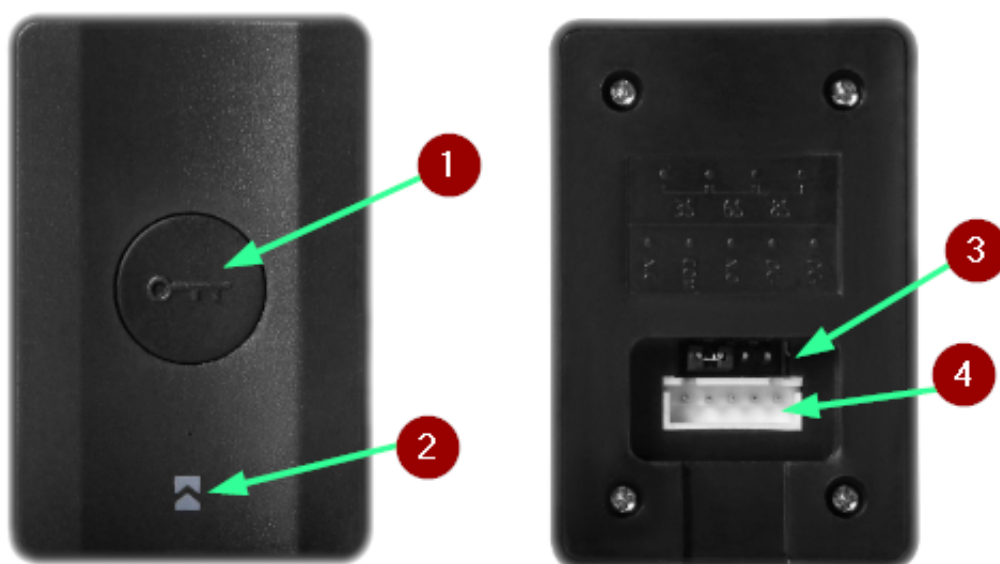
1. Głośnik
2. Otwarcie drzwi/furtki
3. Odebranie/ zakończenie rozmowy
4. Mikrofon
5. Podstawka / baza ładująca
6. Wybór melodii
7. Regulacja głośności dzwonka

Funkcjonalność i Wygoda

Domofon LEKIO wyposażony jest w **3 akumulatory typu 18650**, które zapewniają długotrwałą pracę urządzenia. Dzięki temu nie ma konieczności ciągnięcia przewodów do furtki, co znacząco upraszcza instalację. Zasięg urządzenia w terenie otwartym wynosi **do 440 m**, co umożliwi montaż panelu zewnętrznego zarówno przy drzwiach, jak i na furtce, nawet w znacznej odległości od budynku. Sterowanie elektrozaczepem (otwieranie furtki) odbywa się poprzez moduł sterowania, który komunikuje się radiowo z domofonem, zapewniając łatwość obsługi na odległość.



Połączenie z rygłem (elektrozaczepem) powinno być poprowadzone przewodem 2x 0,8 mm². Zalecany jest elektrozamek o napięciu zasilania 12VDC i poborze prądu max. 1,25A. Rygiel należy podpiąć pod styk NO, natomiast zwoję elektromagnetyczną lub elektrozaczep rewersyjny należy podpiąć pod styk NC. Całkowita długość instalacji nie może przekroczyć 100 metrów.



Legenda:

1. Otwarcie drzwi/furtki
2. Dioda sygnalizacyjna LED
3. Zworki z regulacją czasu otwarcia
4. Gniazdo przyłączeniowe

Personalizacja Dźwięku

Zestaw domofonowy oferuje **38 dźwięków dzwonka oraz 4 stopnie regulacji głośności**. Użytkownik może więc dostosować sygnał wywołania oraz natężenie dźwięku do swoich preferencji lub warunków otoczenia.

Elegancki Design

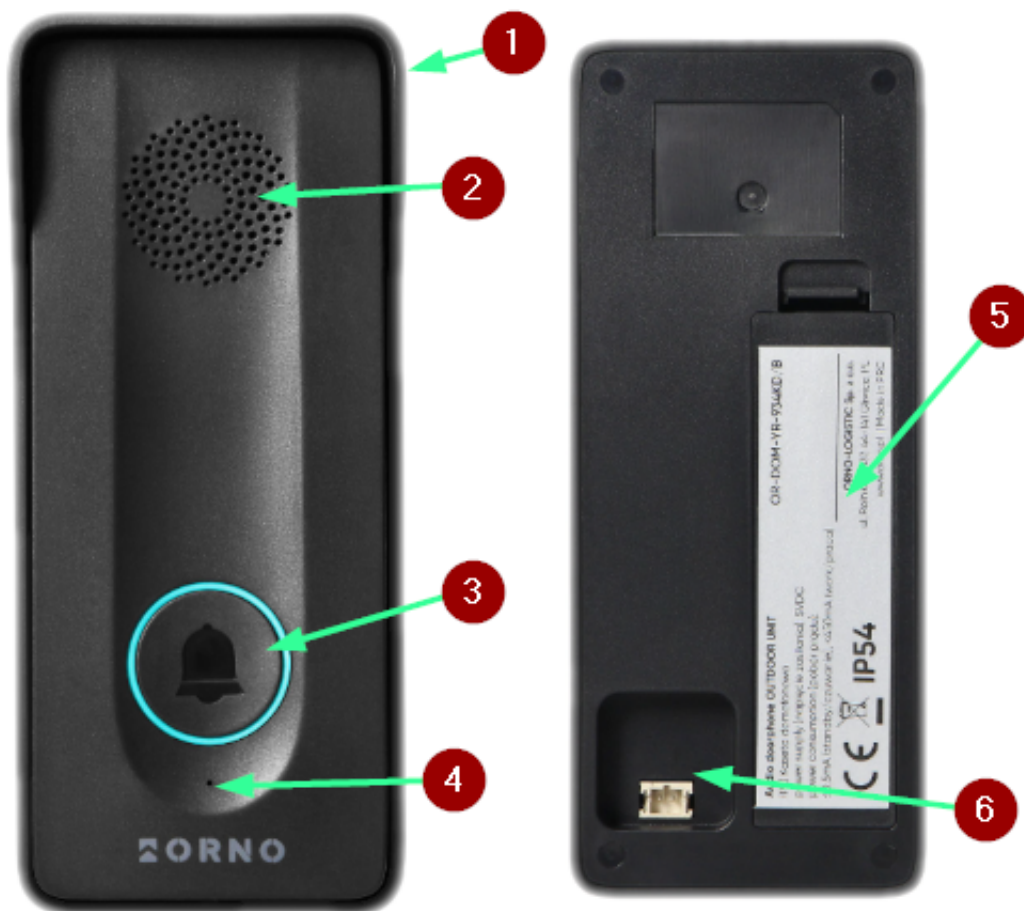
Pomimo prostoty użytkowania, unifon zachowuje nowoczesny design. Czarny kolor urządzenia doskonale wpasuje się w każde wnętrze, a kompaktowe wymiary (54x130 mm) sprawiają, że jest to nie tylko funkcjonalne, ale i stylowe urządzenie.

Łatwość Montażu i Trwałość

Bateria w panelu zewnętrznym może być ładowana lub zasilana stale napięciem **5V DC za pomocą złącza USB typu C**.



Panel zewnętrzny posiada stopień ochrony **IP54**, co gwarantuje odporność na niekorzystne warunki atmosferyczne i opady deszczu. Wymiary panelu (59x135 mm) umożliwiają jego montaż nawet na wąskich słupkach ogrodzeniowych.



Legenda:

1. Daszek ochronny (w zestawie)
2. Głośnik
3. Przycisk wywołania
4. Mikrofon
5. Gniazdo baterii
6. Gniazdo przyłączeniowe zasilania

Elastyczność Konfiguracji

Dzięki możliwości rozbudowy zestawu LEKIO **do max. 5 urządzeń**, użytkownik ma pełną swobodę konfiguracji systemu. Możliwe są różne kombinacje (np. 1 panel zewnętrzny + 4 unifony, 2 panele + 3 unifony, czy nawet 3 panele zewnętrzne + 2 unifony). Dodatkowo, funkcja **interkomu** zwiększa komfort mieszkańców, a w przypadku firm, usprawnia przekazywanie informacji pomiędzy pracownikami.

Najważniejsze cechy produktu:

- prowadzenie rozmowy z osobą znajdującą się przy wejściu bez konieczności podnoszenia słuchawki
- unifon z 4-stopniową regulacją głośności dzwonka i 38 melodiami do wyboru
- stopień ochrony IP54 panelu zewnętrznego oraz daszek ochronny gwarantują odporność nawet w ciężkich warunkach atmosferycznych
- niewielki rozmiar panelu zewnętrznego - zmieści się nawet na wąskim słupku
- unifon bezsłuchawkowy głośnomówiący
- funkcja interkomu
- brak konieczności skomplikowanego montażu, wystarczy umieścić unifon w podstawce (bazie ładującej)
- zasięg do 440m (w terenie otwartym) - pozwalający na umieszczenie panelu zewnętrznego przy drzwiach lub na furtce w dużej odległości od domu
- brak konieczności doprowadzania przewodów zasilających do domofonu - akumulator wielokrotnego ładowania w zestawie

-
- bezpośrednio sterowanie elektrozaczepem za pośrednictwem radiowego modułu sterowania
 - możliwość rozbudowy zestawu o dodatkowe unifony i panele zewnętrzne - w sumie 5 komponentów w dowolnej konfiguracji

Specyfikacja techniczna:

- typ: jednorodzinny
- rodzaj transmisji: bezprzewodowy
- zasilanie: akumulator 1x 18650
- napięcie zasilania: 5V DC
- możliwość ładowania USB-C
- częstotliwość pracy: 433,92 MHz
- zasięg: do 440m (w terenie otwartym)
- zasilanie elektrozaczepu: wymagany dodatkowy zasilacz
- system łączenia elektrozaczepu: z modułem sterowania
- sterowanie bramą automatyczną: nie
- możliwość rozbudowy o dodatkowy unifon: tak, max. 3 w systemie
- możliwość rozbudowy o dodatkowy panel zewnętrzny: tak, max. 2 w systemie

Panel zewnętrzny

- częstotliwość pracy: 425~440MHz
- liczba przycisków dzwinkowych: 1
- max. moc nadajnika: <10mW
- materiał: tworzywo sztuczne
- kolor: czarny
- stopień ochrony: IP54
- montaż: natynkowy
- temperatura pracy: -18°C ...+50°C
- napięcie zasilania: 3,7V DC (akumulator 18650 w zestawie) lub 5V DC (brak zasilacza w zestawie)
- pobór prądu: ≤0,5mA (czuwanie), ≤450mA (praca)
- wymiary: 59 x 135 x 39mm
- waga netto: 0,142kg



Unifon:

- typ: bezsłuchawkowy, głośnomówiący
- częstotliwość pracy: 425~440MHz
- ilość dźwięków dzwonka: 38 (regulacja głośności)
- funkcja interkomu: tak
- max. moc nadajnika: <10mW
- kolor: czarny
- materiał: tworzywo sztuczne
- montaż: natynkowy / nablatowy
- podstawa ładująca w zestawie
- temperatura pracy: -10°C ...+40°C
- zasilanie: 3,7V DC (akumulator 18650 w zestawie) lub 5V DC (brak zasilacza w zestawie)
- pobór prądu: ≤3mA (czuwanie), ≤450mA (praca)
- wymiary: 54 x 130 x 24mm
- waga netto: 0,107kg



Przycisk wyjścia - moduł sterowania elektrozaczepem:

- zasięg: $\leq 100\text{m}$ (w terenie otwartym)
- częstotliwość pracy: 433MHz
- kolor: czarny
- materiał: tworzywo sztuczne
- montaż: natynkowy
- temperatura pracy: $-20^{\circ}\text{C} \dots +60^{\circ}\text{C}$
- zasilanie: 12V DC, 1A (brak zasilacza w zestawie)
- pobór prądu: $<1\text{mA}$ (czuwanie), $<80\text{mA}$ (praca)
- wymiary: 40 x 60 x 22mm
- waga netto: 0,028kg



W zestawie:

- panel zewnętrzny (kasetka) Orno OR-DOM-YR-934KD/B - 1 szt;
- unifon Orno OR-DOM-YR-934UD/B - 2 szt;
- stacja ładująca - 2 szt;
- daszek ochronny (do panelu) - 1 szt;
- przycisk wyjścia - moduł sterowania elektrozaczepem - 1 szt;
- akumulator 18650 3,7V DC - 3 szt;
- instrukcja obsługi.

□ Jeżeli domofon ma sterować elektrozaczepem (brak w zestawie), to należy zakupić do niego zasilacz 12V DC (zalecana moc 1,25A - 15W, brak w zestawie). Z zestawem współpracuje dowolny elektrozaczep o napięciu 12V DC.