

Dane aktualne na dzień: 08-04-2025 20:22

Link do produktu: <https://elektronikadomowa.pl/zestaw-alarmowy-satel-integra-32-opu-3p-int-gsm-lte-mws-7ah-p-12950.html>



ZESTAW ALARMOWY SATEL INTEGRA 32 + OPU-3P + INT-GSM LTE + MWS 7Ah

Cena brutto	1 396,15 zł
Cena netto	1 135,08 zł
Dostępność	Dostępny
Czas wysyłki	24 godziny
Numer katalogowy	17348
Producent	SATEL
Rodzaj systemu alarmowego	Przewodowy

Opis produktu



Przewodowy zestaw alarmowy INTEGRA to zaawansowane rozwiązanie łączące w sobie **funkcje alarmowe** z możliwością realizowania **systemów automatyki domowej i kontroli dostępu**. Dzięki szerokiej gamie modułów rozszerzeń, ich możliwości mogą być dostosowane do bieżących potrzeb - od niewielkich systemów, po rozległe instalacje. Dużym atutem

centrali INTEGRA 32 są jej możliwości komunikacyjne w połączeniu z dodatkowymi modułami – **GSM oraz TCP/IP**.

UWAGA!

Zestaw sprzedawany jest **bez**:

- **czujników alarmowych,**
- **manipulatorów (klawiatur), paneli dotykowych** (kompatybilne urządzenia serii INT-...);
- **sygnalizatora/ów,**

które mogą Państwo **zakupić wg swoich potrzeb na pozostałych naszych ofertach**.

Przy doborze urządzeń prosimy zwrócić uwagę na obciążalność prądową centrali, tzn. należy obliczyć pobór prądu każdego urządzenia tak, aby ich suma nie przekraczała wydajności prądowej płyty (tj. 1.2A). W przypadku przekroczenia tej wartości należy zastosować dodatkowy zasilacz buforowy (np. Satel APS-412) wraz z dodatkową obudową i akumulatorem.

Masz problem z doбором urządzeń, obliczenie poboru prądu zestawu? Chętnie pomożemy.

Ponadto... co istotne

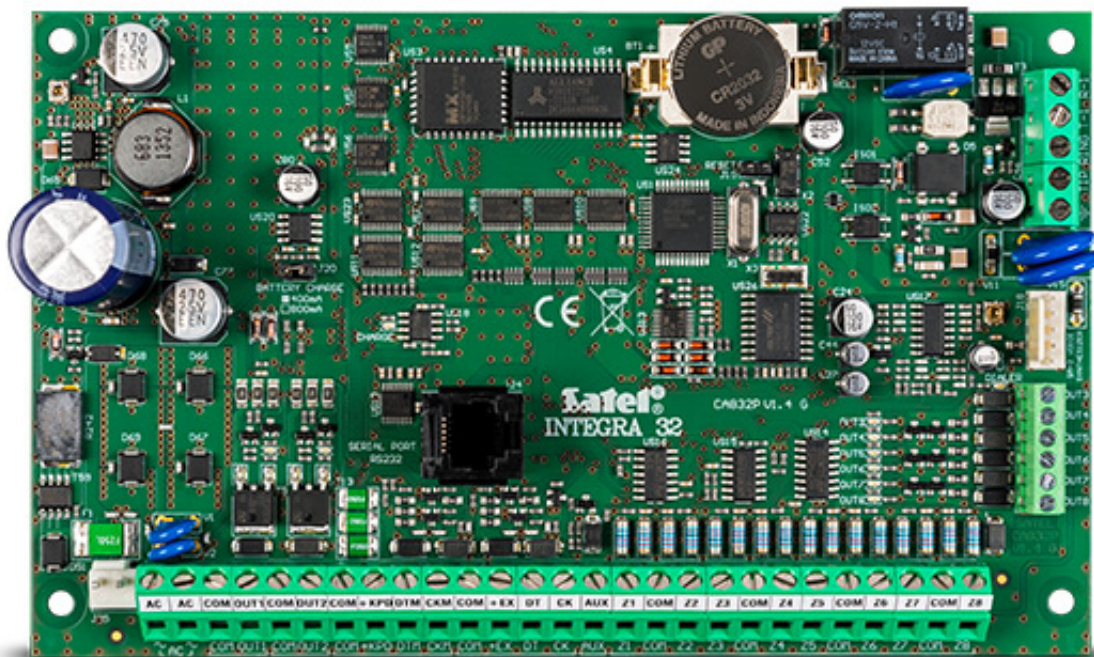
Oferowany przez nas zestaw umożliwia podłączenie maksymalnie **32 urządzeń** (np. czujek ruchu, dymu, gazów, kontaktronów, itd).

Prosimy zwrócić uwagę na to, że centrala alarmowa w standardzie posiada **8 wejść**, zatem mogą Państwo podłączyć 7 czujników (8 wejście wykorzystywane jest na sabotaże). W celu dalszej rozbudowy należy zakupić ekspander **INT-E** (dodatkowe 8 wejść).

Centrala umożliwia **podział obiektu na 16 stref**, tj. części obiektu, która może być niezależnie włączona (np. śpiąc na piętrze możemy włączyć czuwanie na parterze).

Do płyty głównej można podłączyć **do 4 manipulatorów** (klawiatur) / paneli.

Moduł GSM - **INT-GSM LTE** umożliwia powiadomienie o zdarzeniach poprzez **SMS, CLIP i aplikację mobilną**.



Centrala Satel INTEGRA 32 obsługuje 8 do 32 wejść oraz 8 do 32 programowalnych wyjść. Posiada wbudowany **komunikator telefoniczny** z funkcją monitoringu, powiadamiania głosowego i zdalnego sterowania. Obsługa systemu możliwa jest dzięki manipulatorom LCD, klawiaturom strefowym, pilotom i kartom zbliżeniowym, a także zdalnie – używając komputera lub telefonu komórkowego.

Cechy produktu (Integra 32):

- obsługa od 8 do 32 wejść
- możliwość podziału systemu na 16 stref, 4 partycje

-
- obsługa od 8 do 32 programowalnych wyjść
 - magistrale komunikacyjne do podłączania manipulatorów i modułów rozszerzeń
 - wbudowany komunikator telefoniczny z funkcją monitoringu, powiadamiania głosowego i zdalnego sterowania
 - obsługa systemu przy pomocy manipulatorów LCD, klawiatur strefowych, pilotów i kart zbliżeniowych oraz zdalnie z użyciem
 - komputera lub telefonu komórkowego
 - 28 niezależnych timerów do automatycznego sterowania
 - funkcje kontroli dostępu i automatyki domowej
 - pamięć 439 zdarzeń z funkcją wydruku
 - obsługa do 64+4+1 użytkowników
 - port RS-232 - gniazdo RJ
 - możliwość aktualizacji oprogramowania za pomocą komputera
 - wbudowany zasilacz impulsowy o wydajności 1,2 A z funkcjami ładowania akumulatora i diagnostyki
 - opcja niezgłaszania ewentualnych problemów z połączeniem z serwerem SATEL jako awarii

Specyfikacja techniczna (Integra 32):

- wejścia przewodowe programowalne: 8
 - maksymalna liczba wejść programowalnych: 32
 - wyjścia przewodowe programowalne: 8
 - maksymalna liczba wyjść programowalnych: 32
 - wyjścia zasilające: 3
 - magistrale komunikacyjne: 1+1
 - manipulatory: 4
 - ekspandery: 32
 - partycje: 4
 - strefy: 16
 - numery telefonów do powiadamiania: 8
 - komunikaty głosowe: 16
 - komunikaty tekstowe: 32
 - użytkownicy + administratorzy: 64+4
 - timery: 28
 - pamięć zdarzeń: 439
 - obciążalność wyjść programowalnych wysokoprądowych: 2A
 - obciążalność wyjść programowalnych niskoprądowych: 50 mA
 - obciążalność wyjścia +KPD: 0,5A
 - obciążalność wyjścia +EX (+EX1 i +EX2): 0,5A
 - obciążalność wyjścia AUX: 0,5A
 - stopień zabezpieczenia wg EN 50131: Grade 2
 - klasa środowiskowa wg EN50130-5: II
 - temperatura pracy: -10°C ... +55°C
 - maksymalna wilgotność: 93% (±3%)
 - napięcie zasilania: 18V AC (±15%), 50-60 Hz
 - zalecany transformator 40 VA (brak w zestawie)
 - pobór prądu: 127 mA (w stanie gotowości), 234 mA (max.)
 - napięcie zgłoszenia awarii akumulatora: 11V (±10%)
 - napięcie odciążenia akumulatora: 10,5V (±10%)
 - prąd ładowania akumulatora: 400/800 mA
 - wydajność prądowa zasilacza: 1,2A
 - napięcie wyjściowe zasilacza: 10,5...14V DC
 - wymiary płytki elektroniki: 173 x 106 mm
 - waga: 211 g
-



Obudowa Satel OPU-3 P to obudowa **natynkowa**, która można zastosować w pomieszczeniach użytkowych, na widoku. Podstawa obudowy może być **wmurowana w ścianę**, przez co sama obudowa zajmować będzie mniej miejsca. Zastosowanie specjalnych demontowanych paneli montażowych dodatkowo ułatwia instalację i konserwację elementów systemu. Obudowa wyposażona jest w **podwójną ochronę antysabotażową: przed otwarciem pokrywy oraz oderwaniem od ściany**. Jej uniwersalny charakter oraz obszerne wymiary umożliwiają montaż w jej wnętrzu:

- central alarmowych Satel,
- modułów ich rozszerzeń Satel,
- modułów komunikacyjnych Satel,
- kontrolerów przejścia ACCO,
- centrali kontroli dostępu ACCO-NT.

Obudowa posiada miejsce do montażu transformatorów sieciowych 40 lub 60 VA, pomieścić może także akumulator podtrzymujący 12V o pojemności 7 lub 17Ah. **Nie blokuje ani nie osłabia sygnału radiowego**, dzięki czemu w jej wnętrzu mogą być umieszczane urządzenia bezprzewodowe wraz z antenami.

Specyfikacja techniczna (OPU-3 P):

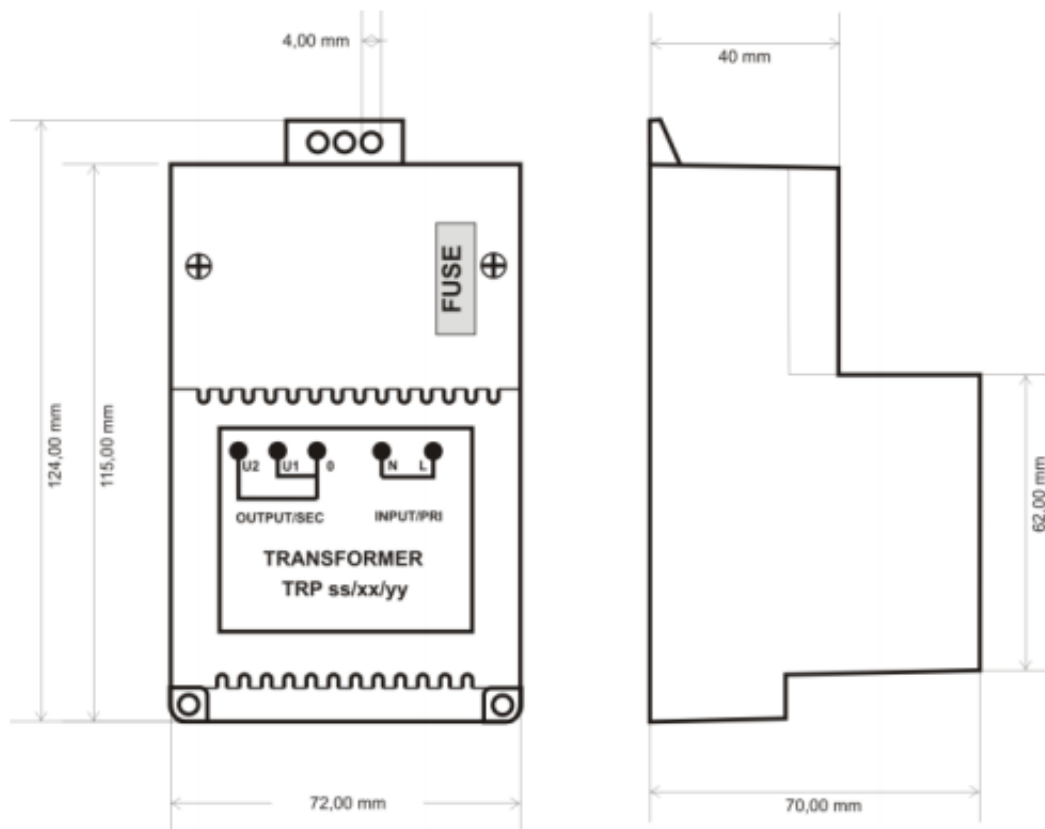
- ochrona antysabotażowa przed: otwarciem i oderwaniem od podłoża
- demontowane płyty montażowe ułatwiające instalację i konserwację systemu
- możliwość instalacji urządzeń bezprzewodowych z antenami wewnątrz obudowy
- miejsce na transformator: 40 lub 60 VA
- możliwość zamontowania zasilacza APS-412 (brak w zestawie) w miejscu transformatora
- kolor: biały
- materiał: polistyren
- wymiary: 324 x 382 x 108 mm
- waga: 1850 g



Transformator Pulsar AWT150 przeznaczony jest do **zasilania urządzeń wymagających napięcia AC: 16V lub 18V.**

Specyfikacja techniczna (AWT150):

- napięcie zasilania: 230V AC / 50 Hz
- napięcie wyjściowe (U1/U2/U3): 16V / 18V
- moc: 40VA
- prąd pobierany przy nominalnym obciążeniu z sieci ~230V: 0,20A
- prąd wyjściowy nominalny (I1/I2/I3): 2,2A / 2,0A
- zabezpieczenie przeciwzwarcowe i przeciążeniowe: bezpiecznik F w obwodzie pierwotnym transformatora(T 315 mA/250V)
- zabezpieczenie termiczne: 130 st. C (niepowracalne)
- złącza podłączeniowe: AWG 24-12, 2,5 mm²
- stopień ochrony: IP30
- obudowa: PC/ABC, UL94-V0
- temperatura pracy / klasa cieplna: -10 st. C ... +40 st. C / Ta 40B
- wilgotność względna: 90%
- wymiary: 72 x 115 x 70 mm



Akumulator MWPower MWS 7.2-12 dedykowany jest do systemów alarmowych, kontroli dostępu, systemów przeciwpożarowych (zasilanie awaryjne), kas fiskalnych, central telefonicznych, oświetlenia awaryjnego, automatyki itp. Jest to **bezobsługowy akumulator VRLA** (Valve Regulated Lead Acid czyli z samoregulującymi zaworami bezpieczeństwa i wewnętrzną rekombinacją gazów) z elektrolitem uwięzionym w separatorze z maty szklanej AGM (ang. Absorbent Glass Mat), potocznie żelowy.

Akumulatory tego typu podczas prawidłowej eksploatacji **nie wymagają obsługi**. Podczas normalnej pracy nie wydzielają się żadne gazy oraz nie ma możliwości wycieku elektrolitu. Naturalna wentylacja wystarcza do chłodzenia ogniw i usuwania skutków nieprzewidzianego przeładowania. Dzięki tym właściwościom akumulatory VRLA można instalować w pomieszczeniach biurowych i innych, w których przebywają ludzie.

Zastosowania specjalne

W każdej sytuacji w której akumulatory VRLA są używane do zastosowań specjalnych takich jak praca cykliczna lub w krańcowo trudnych warunkach otoczenia, zalecany jest kontakt z sprzedawcą celem zasięgnięcia porady.

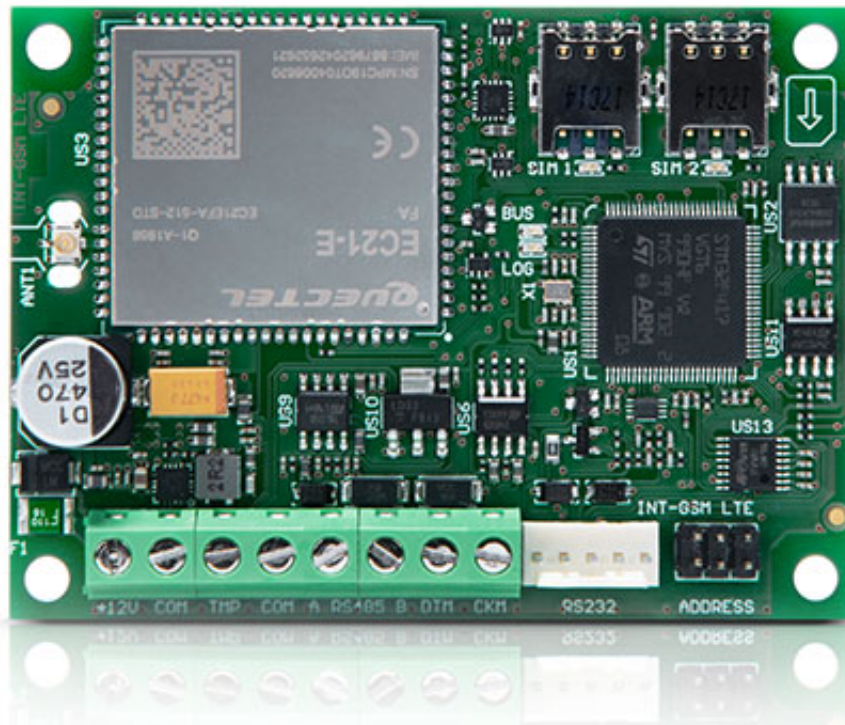
Akumulatory serii MWS nie są zalecane do pracy cyklicznej.

Ważne!

Akumulatory serii MWS nie mogą pracować w "łańcuchach", czyli połączone szeregowo lub równolegle ze sobą lub innymi akumulatorami. Mogą one pracować jedynie solo, indywidualnie.

Specyfikacja techniczna (MWS 7.2-12):

- napięcie nominalne: 12V
- pojemność nominalna: 7.2 Ah
- pojemność dla 25 st. C i napięcia odcięcia 10.5V: 7,2Ah (20h), 6.4Ah (10h), 5.9Ah (5h)
- rezystancja wewnętrzna: 36 mOhm (akum. naład.)
- pojemność: 100% (dla 20 st. C), 85% (dla 0 st. C), 65% (dla -15 st. C)
- samorozładowanie: 91% (3 msc), 82% (6 msc), 64% (12 msc)
- terminal: fast-on 187 (T1)
- ładowanie: 13,50-13,80V (buforowe)
- max. prąd ładowania: 2A
- max. prąd rozładowania: 80A (5 sek.)
- temperatura rozładowania: -20 st. C ... +50 st. C
- temperatura ładowania: -20 st. C ... +50 st. C
- temperatura przechowywania: -20 st. C ... +50 st. C
- wymiary: 151 x 65 x 94 mm (wys. całkowita - 100 mm)
- waga: 2 kg



Moduł komunikacyjny GPRS Satel INT-GSM LTE umożliwia centralom alarmowym serii **INTEGRA i INTEGRA Plus** komunikację przez **sieć 2G, 3G lub 4G**. Pracuje na magistrali manipulatorów centrali alarmowej. Obsługuje **2 karty SIM**, przez które może jednocześnie odbierać wiadomości i połączenia przychodzące. Wszystkie transmisje GPRS są szyfrowane w standardzie AES-192.

Urządzenie **monitoruje zdarzenia do 2 stacji monitorujących** (np. agencji ochrony) przez sieć komórkową, wykorzystując w tym celu **transmisję danych komórkowych i wiadomości SMS**, z możliwością ustalenia priorytetu dla każdego z

wymienionych torów transmisji. Powiadomienia o zdarzeniach tworzone są automatycznie na podstawie zapisu z pamięci zdarzeń centrali alarmowej. Moduł przesyła informacje w formie **wiadomości SMS lub za pomocą usługi CLIP** (na max. 16 numerów), a w przypadku współpracy z centralą INTEGRA Plus **również wiadomości e-mail** (na max. 16 adresów). Po zainstalowaniu aplikacji mobilnej **INTEGRA CONTROL** (np. w smartfonie) dostępne są **powiadomienia PUSH**.

Urządzenie umożliwia **zdalne sterowanie systemem** przy pomocy:

- aplikacji mobilnej INTEGRA CONTROL (GPRS);
- wiadomości SMS;
- bezpłatnej usługi CLIP;
- programu GUARDX.

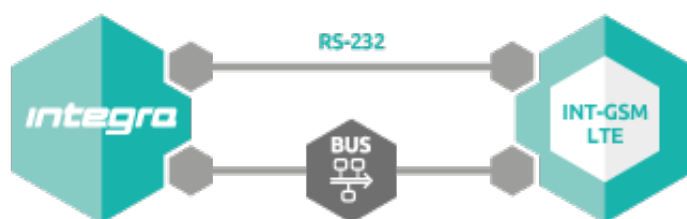
Komunikacja przez sieć komórkową umożliwia bezprzewodowe połączenie centrali i komputera z zainstalowanymi programami **DLOADX i GUARDX**, a tym samym na konfigurację i zarządzanie systemem nawet z odległej lokalizacji. Połączenie między modułem a komputerem można zrealizować poprzez usługę zestawiania połączeń SATEL.



INT-GSM LTE może współpracować z modułem ethernetowym **ETHM-1 Plus** (brak w zestawie; połączenie za pomocą RS-485). Domyślnie sieć komórkowa jest zapasowym kanałem łączności dla sieci Ethernet. Duet ten pozwala na realizowanie dwutorowego monitoringu (Dual Path Reporting), zgodnego z normą EN 50136, a także na określenie priorytetu torów monitorowania zdarzeń (Ethernet, dane komórkowe i SMS).

Połączenie z centralą alarmową możliwe jest na 2 sposoby:

1. bezpośrednio do magistrali manipulatorów i przez port RS-232



2. za pośrednictwem modułu komunikacyjnego ETHM-1 Plus: poprzez port RS-485



Cechy produktu (INT-GSM LTE):

-
- współpraca z centralami INTEGRA i INTEGRA Plus (w wersji 1.19 lub wyższej)
 - obsługa 2 kart SIM
 - możliwość sprawdzenia stanu konta pre-paid
 - synchronizacja czasu z serwera NTP lub sieci komórkowej
 - powiadamianie: SMS, CLIP, PUSH, e-mail (INTEGRA Plus)
 - zdalne sterowanie: SMS, CLIP, aplikacja mobilna
 - monitoring: dane komórkowe (TCP/UDP), wiadomości SMS
 - możliwość współpracy z modułem ethernetowym ETHM-1 Plus (w wersji 2.07 lub wyższej):
 - Dual Path Reporting, zgodny z EN 50136
 - zapasowy tor łączności
 - możliwość korzystania z usługi zestawiania połączeń SATEL
 - obsługa systemu z aplikacji mobilnej INTEGRA CONTROL
 - Android (w wersji 4.2.7 lub wyższej)
 - iOS (w wersji 5.0 lub wyższej)
 - programowanie central za pomocą DLOADX (w wersji 1.19.004 lub wyższej) - połączenie zdalne
 - sterowanie systemem alarmowym przy użyciu GUARDX - połączenie zdalne
 - współpraca z systemem INTEGRUM (integracja wielu systemów alarmowych bazujących na centralach INTEGRA i INTEGRA Plus)
 - zdalna aktualizacja oprogramowania modułu przez UpServ

Specyfikacja techniczna (INT-GSM LTE):

- klasa środowiskowa wg EN50130-5: II
- temperatura pracy: -10...+55°C
- maksymalna wilgotność: 93% (±3%)
- napięcie zasilania: 12V DC (±15%)
- pobór prądu: 110 mA (w stanie gotowości), 450 mA (max.)
- wymiary płytki elektroniki: 80 x 57 mm
- waga: 44 g



Kabel Satel RJ/PIN5 służy do łączenia portów RS central INTEGRA posiadających gniazdo RJ z modułami komunikacyjnymi posiadającymi złącze typu PIN5 (tj. modułami GSM, ISDN-MOD, ETHM-1, ETHM-1 Plus i modemem MDM56 BO).

W zestawie:

-
- płyta główna Satel INTEGRA 32 - 1 szt;
 - akcesoria (kołki montażowe, rezystory, bateria, przewód do akumulatora);
 - obudowa Satel OPU-3 P - 1 szt;
 - transformator Pulsar AWT150 - 1 szt;
 - akumulator MWPower MWS 7.2-12 - 1 szt;
 - moduł komunikacyjny Satel INT-GSM LTE - 1 szt;
 - antena LTE - 1 szt;
 - kabel Satel RJ/PIN5 - 1 szt;
 - instrukcja.

Konfiguracja centrali może odbywać się na 2 sposoby: z użyciem programu DLOADX (wymagany przewód Satel USB-RS lub DB9F/RJ-KPL - brak w zestawie) oraz z poziomu manipulatora (dostępny osobno) (przy wykorzystaniu sekwencji klawiszowych w menu serwisowym).

Aktualizacja oprogramowania modułu możliwa jest przez port RS-232 (wymagany przewód Satel USB-RS lub DB9F/RJ-KPL) lub zdalnie (przez GPRS) z wykorzystaniem oprogramowania UpServ.