

Link do produktu: <https://elektronikadomowa.pl/zestaw-alarmowy-satel-integra-32-int-gsm-int-klcd-w-7x-bingo-plus-15kg-sp-4001r-p-5505.html>



## ZESTAW ALARMOWY SATEL INTEGRA 32 INT-GSM INT-KLCD-W 7x BINGO Plus 15kg + SP-4001R

Cena brutto	<b>2 025,65 zł</b>
Cena netto	<b>1 646,87 zł</b>
Dostępność	<b>Dostępny</b>
Czas wysyłki	<b>24 godziny</b>
Numer katalogowy	<b>2160</b>
Kod EAN	<b>5906692721856</b>
Producent	<b>SATEL</b>

### Opis produktu

**Przewodowy system alarmowy oparty na Integra 32** oferuje nie tylko skuteczną ochronę, ale także **funkcje automatyki budynkowej i kontroli dostępu**. Dzięki możliwości rozbudowy doskonale sprawdzi się zarówno w domach jednorodzinnych, jak i w większych obiektach. Zestaw współpracuje z modułami **GSM i TCP/IP**. Dzięki **modułowi powiadomienia** możliwe jest zdalne sterowanie i monitorowanie systemem za pomocą aplikacji mobilnej **INTEGRA CONTROL**, a także **powiadamianie SMS lub CLIP**. Wewnętrzne czujniki ruchu **Bingo Plus (z odpornością na zwierzęta do 15kg)** gwarantują wysoką odporność na fałszywe alarmy, a sygnalizator zewnętrzny skutecznie odstrasza intruzów sygnałem świetlno-dźwiękowym. Zainwestuj w sprawdzony system alarmowy i zyskaj spokój oraz bezpieczeństwo każdego dnia!



#### W zestawie:

- 1x centrala alarmowa Satel INTEGRA 32 z akcesoriami;
- 1x przewodowy manipulator Satel INT-KLCD-W - 1 szt;
- 7x przewodowa wewnętrzna czujka ruchu BINGO Plus (odporna na zwierzęta do 15 kg);
- 1x moduł komunikacyjny Satel INT-GSM z anteną Satel ANT-LTE-I;
- 1x zewnętrzny, przewodowy optyczno-akustyczny sygnalizator Satel SP-4001 R;
- 1x obudowa plastikowa natynkowa Satel OPU-4 P;
- 1x transformator Pulsar AWT150;
- 1x akumulator bezobsługowy 12V 7Ah;
- 1x kabel do programowania RJ/PIN5.



**Satel INTEGRA 32** to rozbudowana centrala alarmowa, stworzona z myślą o ochronie domów, biur i obiektów komercyjnych. Umożliwia obsługę **od 8 do 32 wejść i wyjść programowalnych**, a także podział systemu na **16 stref i 4 niezależne partycje**, co pozwala na elastyczne dopasowanie do potrzeb użytkownika.

Centrala została wyposażona we wbudowany **komunikator telefoniczny** który umożliwia monitoring, powiadamianie głosowe i zdalne zarządzanie systemem. Obsługa systemu możliwa jest dzięki manipulatorom LCD, klawiaturom strefowym, pilotom i kartom zbliżeniowym, a także zdalnie – dzięki dedykowanej aplikacji **Integra Control**.

### □ Elastyczna rozbudowa systemu

- obsługa **od 8 do 32 wejść** (standardowo 8, możliwość rozbudowy za pomocą dodatkowego modułu INT-E, brak w zestawie)
- **od 8 do 32 wyjść programowalnych** do sterowania urządzeniami zewnętrznymi
- możliwość podziału na **16 stref i 4 partycje**

### □ Zaawansowana komunikacja

- **wbudowany komunikator telefoniczny:**
  - monitoring sygnałów alarmowych
  - powiadamianie głosowe
  - zdalne sterowanie

### □ Szerokie opcje obsługi

- manipulatory LCD, klawiatury strefowe
- piloty

- 
- karty zbliżeniowe
  - komputer (RS-232) lub telefon komórkowy
  - aplikacja Integra Control na urządzenia mobilne (Android / iOS)

### □ **Automatyzacja i dostępność**

- 28 niezależnych timerów – możliwość automatycznego sterowania systemem
- obsługa funkcji **kontroli dostępu i automatyki domowej**
- pamięć 439 zdarzeń z możliwością wydruku

### □ **Dodatkowe parametry techniczne**

- obsługa do 64 użytkowników + 4 administratorów + 1 serwis
- port RS-232 (gniazdo RJ) do podłączenia komputera
- możliwość aktualizacji oprogramowania (firmware)
- wbudowany zasilacz impulsowy 1,2 A z funkcją ładowania i diagnostyki akumulatora
- obsługa opcji „brak zgłoszenia awarii serwera SATEL” (dla firmware INTEGRA 1.16 lub nowszego)

## **Integra Control**

Dzięki niej zyskujesz możliwość:

- załączenia czuwania systemu alarmowego z dowolnego miejsca na świecie z dostępem do Internetu,
- sprawdzenia jego aktualnego statusu / stanu,
- sterowania podłączonymi do systemu urządzeniami,
- włączenia całych scenariuszy zdarzeń,
- sprawdzenia ostatnich zdarzeń odnotowanych przez centralę.

Aplikacja do pobrania w sklepie Google Play (Android) i App Store (iOS).



### Specyfikacja techniczna (INTEGRA 32):

- wejścia przewodowe programowalne: 8
- maksymalna liczba wejść programowalnych: 32
- wyjścia przewodowe programowalne: 8
- maksymalna liczba wyjść programowalnych: 32
- wyjścia zasilające: 3
- magistrale komunikacyjne: 1+1
- manipulatory: 4
- ekspandery: 32
- partycje: 4
- strefy: 16
- numery telefonów do powiadamiania: 8
- komunikaty głosowe: 16
- komunikaty tekstowe: 32
- użytkownicy + administratorzy: 64+4
- timery: 28
- pamięć zdarzeń: 439
- obciążalność wyjść programowalnych wysokoprądowych: 2A
- obciążalność wyjść programowalnych niskoprądowych: 50 mA
- obciążalność wyjścia +KPD: 0,5A
- obciążalność wyjścia +EX (+EX1 i +EX2): 0,5A

- obciążalność wyjścia AUX: 0,5A
- stopień zabezpieczenia wg EN 50131: Grade 2
- klasa środowiskowa wg EN50130-5: II
- temperatura pracy: -10°C ...+55°C
- maksymalna wilgotność: 93% (±3%)
- napięcie zasilania: 18V AC (±15%), 50-60 Hz
- zalecany transformator 40 VA (brak w zestawie)
- pobór prądu: 127 mA (w stanie gotowości), 234 mA (max.)
- napięcie zgłoszenia awarii akumulatora: 11V (±10%)
- napięcie odcięcia akumulatora: 10,5V (±10%)
- prąd ładowania akumulatora: 400/800 mA
- wydajność prądowa zasilacza: 1,2A
- napięcie wyjściowe zasilacza: 10,5...14V DC
- wymiary płytki elektroniki: 173 x 106 mm
- waga: 211 g



**Przewodowy manipulator Satel INT-KLCD-W** został zaprojektowany, aby zapewnić łatwą i wygodną obsługę systemów alarmowych serii **INTEGRA**. Urządzenie jest wyposażone w czytelny **wyświetlacz LCD z białym podświetleniem**, który wyświetla komunikaty tekstowe, ułatwiając korzystanie z różnorodnych funkcji systemu – nawet tych bardziej zaawansowanych. Dzięki temu każdy użytkownik, niezależnie od doświadczenia z systemami alarmowymi, może intuicyjnie zarządzać ochroną swojego domu, biura czy innego obiektu.

Manipulator wyróżnia się prostotą obsługi oraz solidnym, nowoczesnym designem, który dobrze komponuje się w każdym wnętrzu, zarówno nowoczesnym, jak i bardziej klasycznym. Wytrzymałe przyciski zapewniają płynność obsługi, a dobrze widoczny wyświetlacz umożliwia szybkie odczytywanie komunikatów, co skraca czas potrzebny na konfigurację i obsługę

systemu.

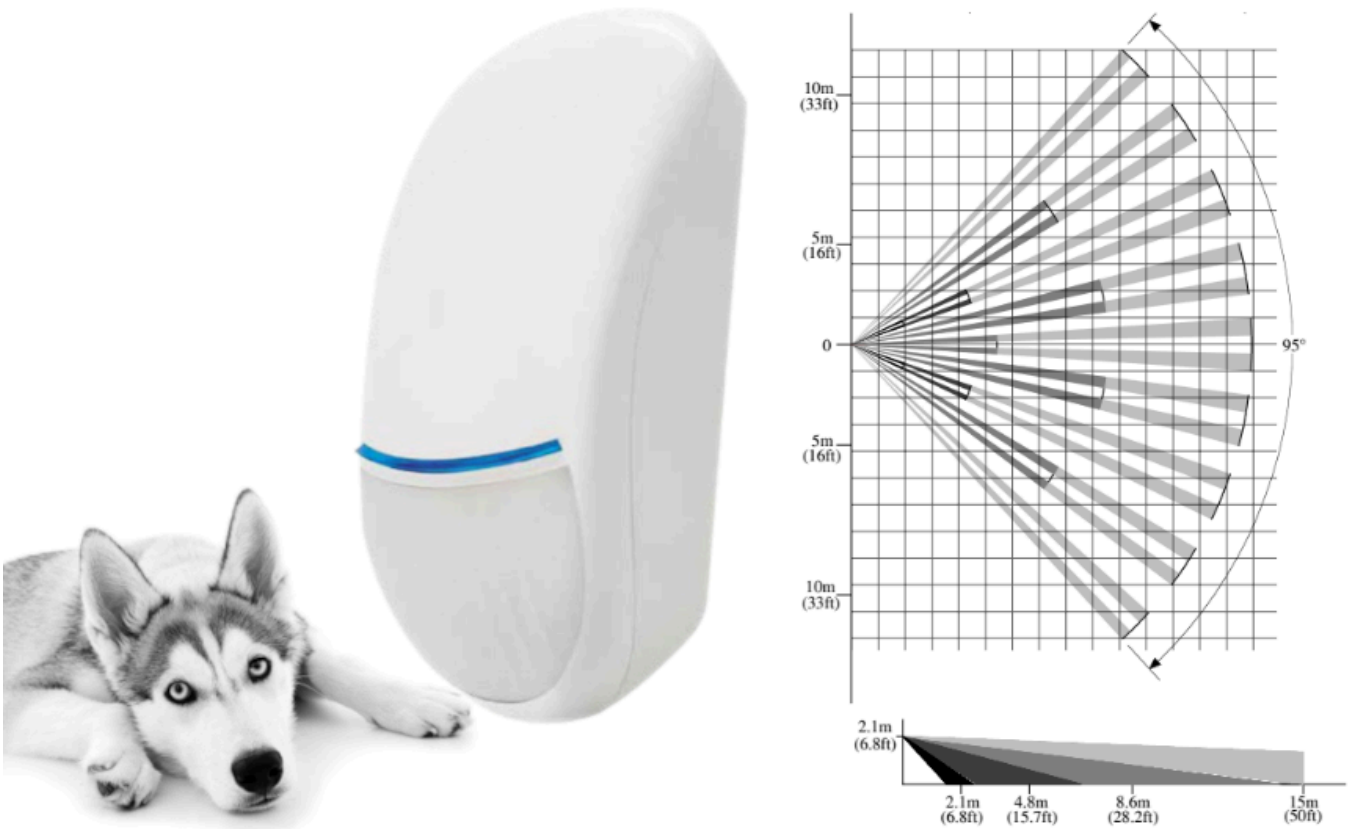
Dzięki manipulatorowi Satel **INT-KLCD-W** codzienna kontrola nad bezpieczeństwem staje się bardziej komfortowa, a dostęp do funkcji alarmowych jest intuicyjny i dostosowany do indywidualnych potrzeb użytkownika.

#### Cechy produktu (INT-KLCD-W):

- podświetlenie klawiatury i wyświetlacza w kolorze białym
- diody LED informujące o stanie systemu
- alarmy NAPAD, POŻAR, POMOC wywoływane z klawiatury
- sygnalizacja dźwiękowa wybranych zdarzeń w systemie
- 2 wejścia
- sygnalizacja utraty łączności z centralą
- łącze RS-232 do współpracy z programem GUARDX

#### Specyfikacja techniczne (INT-KLCD-W):

- klasa środowiskowa wg EN50130-5: II
- temperatura pracy: -10°C ... +55°C
- maksymalna wilgotność: 93% (±3%)
- napięcie zasilania: 12V DC (±15%)
- pobór prądu: 33 mA (w stanie gotowości), 151 mA (max.)
- wymiary obudowy: 140 x 126 x 26 mm
- waga: 231 g



**Czujka ruchu BINGO Plus** to nowoczesne rozwiązanie do wewnętrznej ochrony obiektów, zaprojektowane z myślą o niezawodnym wykrywaniu intruzów w każdych warunkach.

□ Dzięki zastosowaniu **wyłącznie cyfrowych sensorów PIR**, czujka eliminuje typowe zakłócenia takie, jak zmiany temperatury, światło białe, ruch powietrza czy promieniowanie elektromagnetyczne.

---

□ Wysoka precyzja detekcji idzie w parze z **zasięgiem do 15m, kątem wykrywania 100° oraz odpornością na zwierzęta domowe o wadze do 15kg.**

□ Solidna konstrukcja i liczne funkcje dodatkowe czynią ją idealnym wyborem do systemów alarmowych w domach i biurach.

## Zaawansowana optyka i skuteczna detekcja

- **soczewki Fresnela** z technologią LODIFF® i materiałami POLY IR® zapewniają wyraźny i szczegółowy obraz w całym polu detekcji
- cyfrowy filtr światła białego – większa odporność na zakłócenia świetlne
- zasięg detekcji: do **15 metrów**
- kąt wykrywania: **100°**
- **odporność na zwierzęta** domowe o wadze do 15 kg

## Pełna cyfryzacja, nowoczesne technologie

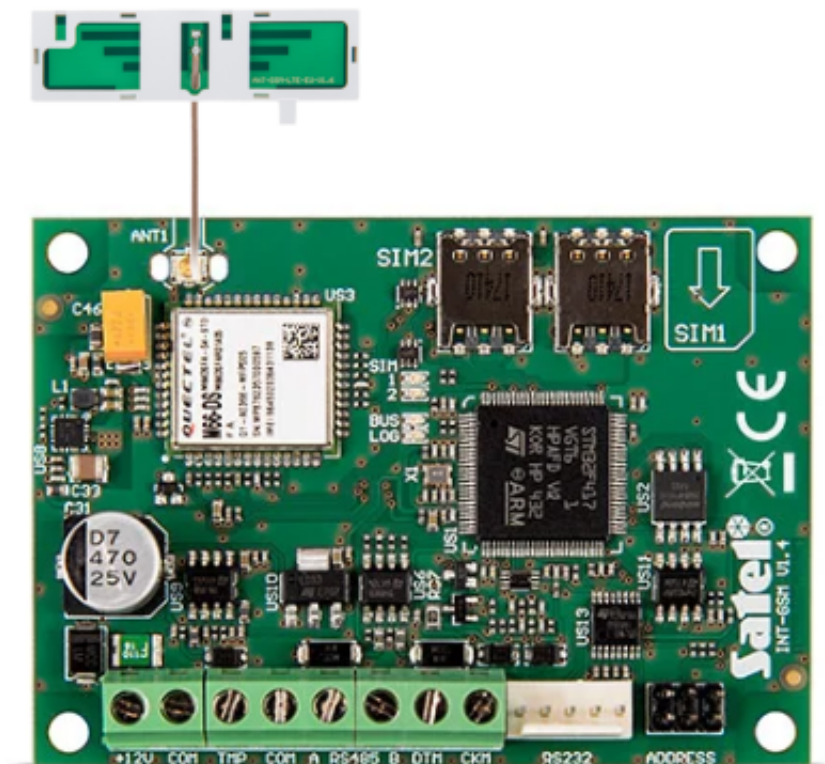
- **brak elementów analogowych** – bezpośrednie połączenie cyfrowego PIR z mikroprocesorem
- bardzo wysoka odporność na zakłócenia RFI
- możliwość włączenia/wyłączenia niebieskiej **diody LED** (sygnalizacja)
- licznik impulsów (1 lub 2)
- dodatkowe złącze EOL

## Łatwy montaż i pełne bezpieczeństwo

- możliwość montażu zarówno **na suficie, jak i na ścianie**
- zalecana wysokość montażu: **1.8~2.1m**
- **Tamper** – zabezpieczenie antysabotażowe
- stabilna praca w zróżnicowanych warunkach temperatury

### Specyfikacja techniczna (BINGO Plus) :

- zasięg detekcji: 15 m
- kąt: 100°
- soczewka Fresnel LODIFF® POLY IR® 4 materiał
- dioda LED: niebieska
- czas trwania alarmu: 2 sek.
- autotest: brak
- walk test LED: tak
- przekaźnik: tak
- wbudowane EOL rezystory: tak
- strefa podejścia: tak
- sabotaż otwarcia i zerwania: tak
- antymasking: brak
- licznik impulsów: tak
- odporność RFI: 30V/m
- kompensacja temperatury: tak
- normy: EN 50131-2-2 Grade 2 EN 50131-2-2 Class II
- montaż: sufitowy lub ścienny
- materiał: ABS
- zalecana wysokość montażu: 1.8 - 2.1 m
- temperatura pracy: -10 st. C ... +40 st. C
- napięcie zasilające: 13.8V DC
- wymiary: 114 x 63 x 40 mm



**Moduł komunikacyjny Satel INT-GSM** to rozwiązanie, które umożliwia centralom alarmowym **INTEGRA i INTEGRA Plus** niezawodną komunikację za pośrednictwem sieci GSM. Urządzenie zapewnia stabilną transmisję danych, wysokie bezpieczeństwo dzięki szyfrowaniu **AES-192** oraz **zdalne sterowanie i powiadamianie użytkowników**.

## Monitorowanie zdarzeń

- wysyłanie sygnałów do **2 stacji monitorujących** (np. firm ochroniarskich) poprzez GPRS i SMS
- możliwość ustalenia priorytetów dla poszczególnych kanałów transmisji
- automatyczne generowanie powiadomień na podstawie rejestru zdarzeń centrali

## Powiadamianie użytkowników

- wysyłanie wiadomości **SMS** lub monitów za pomocą usługi **CLIP** (do 16 numerów)
- w przypadku współpracy z INTEGRA Plus: możliwość wysyłania **e-maili** (do 16 adresów)
- obsługa powiadomień **PUSH** przez aplikację mobilną **INTEGRA CONTROL**

## Zdalna obsługa systemu

- aplikacja mobilna **INTEGRA CONTROL** (przez GPRS)
- wiadomości **SMS**
- bezkosztowa usługa **CLIP**
- oprogramowanie **DLOADX** (zdalna konfiguracja)
- program **GUARDX** (administracja systemem przez GPRS)

## Komunikacja GSM z 2 kartami SIM

- obsługa 2 kart SIM jednocześnie
- niezawodna transmisja GPRS zabezpieczona szyfrowaniem AES-192

## Zdalna konfiguracja i zarządzanie systemem

- sterowanie przez aplikację mobilną (GPRS)
- zarządzanie systemem przez SMS, CLIP, DLOADX i GUARDX
- bezprzewodowa łączność centrali z komputerem

- możliwość konfiguracji i nadzoru systemu na odległość poprzez usługę zestawiania połączeń SATEL



## Współpraca z modułem ETHM-1 Plus

- możliwość połączenia z modułem Ethernet **ETHM-1 Plus** (brak w zestawie) za pomocą RS-485
- domyślnie GPRS jako zapasowy kanał transmisji dla sieci Ethernet
- obsługa **dwutorowego monitoringu (Dual Path Reporting)** zgodnego z normą EN 50136
- konfigurowalna kolejność priorytetów torów monitorowania zdarzeń: Ethernet, GPRS, SMS

### Specyfikacja techniczna (INT-GSM):

- współpraca z centralami INTEGRA i INTEGRA Plus (w wersji 1.18 lub wyższej)
- obsługa 2 kart SIM
- możliwość sprawdzenia stanu konta pre-paid
- synchronizacja czasu z serwera NTP lub sieci GSM
- powiadamianie: SMS, CLIP, PUSH, e-mail (INTEGRA Plus)
- zdalne sterowanie: SMS, CLIP, aplikacja mobilna
- monitoring: GPRS (TCP/UDP), wiadomości SMS
- możliwość współpracy z modułem ethernetowym ETHM-1 Plus (w wersji 2.05 lub wyższej):
  - Dual Path Reporting, zgodny z EN 50136
  - zapasowy tor łączności
- możliwość korzystania z usługi zestawiania połączeń SATEL
- obsługa systemu z aplikacji mobilnej INTEGRA CONTROL (Android - w wersji 4.2.7 lub wyższej; iOS w wersji 5.0 lub wyższej)
- programowanie central za pomocą DLOADX (w wersji 1.18.000 lub wyższej) - połączenie zdalne
- nadzór nad systemem alarmowym przy użyciu GUARDX (w wersji 1.18.000 lub wyższej) - połączenie zdalne
- współpraca z systemem INTEGRUM
- zdalna aktualizacja oprogramowania modułu przez UpServ
- klasa środowiskowa wg EN50130-5: II
- temperatura pracy: -10...+55°C
- maksymalna wilgotność: 93% (±3%)
- napięcie zasilania: 12V DC (±15%)
- pobór prądu: 130 mA (w stanie gotowości), 250 mA (max.)
- wymiary płytki elektroniki: 80 x 57 mm
- waga: 38 g



**Optyczno-akustyczny przewodowy sygnalizator Satel SP-4001 R** wyposażony jest w **superjasne diody LED oraz przetwornik piezoelektryczny**. Do wyboru dostępny jest 1 z 3 rodzajów modulowanej sygnalizacji dźwiękowej o natężeniu **120 dB**, dodatkowo można **niezależnie wyzwoić sygnał optyczny i akustyczny**. Posiada też zabezpieczenie **antysabotażowe** chroniące przed otwarciem obudowy lub oderwaniem od ściany, a wewnętrzna osłona z blachy ocynkowanej zapewnia dodatkową ochronę płytki elektronicznej oraz przetwornika przed uszkodzeniami mechanicznymi. Dzięki odpowiedniej impregnacji układ elektroniczny jest także odporny na wpływ trudnych warunków środowiskowych. Sygnalizator przeznaczony jest do montażu **na zewnątrz budynków**. Obudowa sygnalizatora wykonana jest z poliwęglanu, co zapewnia dużą wytrzymałość mechaniczną oraz estetyczny wygląd urządzenia.

#### **Specyfikacja techniczna (SP-4001R):**

- sygnalizacja akustyczna: przetwornik piezoelektryczny
- sygnalizacja optyczna: superjasne diody LED
- wewnętrzna osłona metalowa
- zabezpieczenie antisabotażowe przed oderwaniem od podłoża i otwarciem
- poziom natężenia dźwięku (z odległości 1 m): do 120 dB
- klasa środowiskowa wg EN50130-5: III
- kolor obudowy: czerwony
- temperatura pracy: -35 st. C ... +55 st. C
- max. wilgotność: 93% (±3%)
- napięcie zasilania: 12V DC (±15%)
- max. pobór prądu: 40 mA (sygnalizacja optyczna), 230 mA (sygnalizacja akustyczna), 270 mA (sygnalizacja optyczna i akustyczna)
- wymiary: 148 x 254 x 64 mm
- waga: 890 g

#### **W zestawie:**

- 
- centrala Satel INTEGRA 32 - 1 szt;
  - akcesoria (kołki montażowe, rezystory, bateria, przewód do akumulatora);
  - przewodowy manipulator Satel INT-KLCD-W - 1 szt;
  - przewodowa wewnętrzna czujka ruchu BINGO Plus (odporna na zwierzęta do 15 kg) - 7 szt;
  - moduł komunikacyjny Satel INT-GSM - 1 szt;
  - antena Satel ANT-LTE-I - 1 szt;
  - zewnętrzny, przewodowy optyczno-akustyczny sygnalizator Satel SP-4001 R - 1 szt;
  - obudowa plastikowa natynkowa Satel OPU-4 P - 1 szt;
  - transformator Pulsar AWT150 - 1 szt;
  - akumulator bezobsługowy 12V 7Ah;
  - kabel do programowania RJ/PIN5 - 1 szt;
  - instrukcja skrócona (pełne są do pobrania ze strony producenta centrali).

□ Konfiguracja centrali może odbywać się na 2 sposoby: z użyciem programu DLOADX (wymagany przewód Satel USB-RS lub DB9F/RJ-KPL - brak w zestawie) oraz z poziomu manipulatora (przy wykorzystaniu sekwencji klawiszowych w menu serwisowym).

□ Czujka sprzedawana jest bez uchwyty, który można nabyć osobno. Dostępne są: uchwyt uniwersalny (ścienny) lub SN 4 (ścienno-sufitowy).