

Dane aktualne na dzień: 05-04-2025 21:46

Link do produktu: <https://elektronikadomowa.pl/zestaw-alarmowy-satel-integra-24-opu-3p-int-gsm-lte-acu-280-mws-7ah-p-12953.html>



ZESTAW ALARMOWY SATEL INTEGRA 24 + OPU-3P + INT-GSM LTE + ACU-280 + MWS 7Ah

Cena brutto	1 633,89 zł
Cena netto	1 328,37 zł
Dostępność	Produkt archiwalny
Czas wysyłki	24 godziny
Numer katalogowy	17351
Producent	SATEL
Rodzaj systemu alarmowego	Hybrydowy (przewodowo-bezprzewodowy)

Opis produktu



Przewodowy zestaw alarmowy INTEGRA to zaawansowane rozwiązanie łączące w sobie **funkcje alarmowe** z możliwością

realizowania **systemów automatyki domowej i kontroli dostępu**. Dzięki szerokiej gamie modułów rozszerzeń, ich możliwości mogą być dostosowane do bieżących potrzeb – od niewielkich systemów, po rozległe instalacje. Dużym atutem centrali INTEGRA 24 są jej możliwości komunikacyjne w połączeniu z dodatkowymi modułami – **GSM oraz TCP/IP**. System wyposażono w **kontroler**, który umożliwia **rozbudowę systemu alarmowego o urządzenia bezprzewodowe** oraz zapewnia dwukierunkową, szyfrowaną (standard AES) komunikację w paśmie 868 MHz.

UWAGA!

Zestaw sprzedawany jest **bez:**

- **czujników alarmowych,**
- **manipulatorów (klawiatur), paneli dotykowych** (kompatybilne urządzenia serii INT-...);
- **sygnalizatora/ów,**

które mogą Państwo **zakupić wg swoich potrzeb na pozostałych naszych ofertach.**

Przy doborze urządzeń prosimy zwrócić uwagę na obciążalność prądową centrali, tzn. należy obliczyć pobór prądu każdego urządzenia tak, aby ich suma nie przekraczała wydajności prądowej płyty (tj. 1.2A). W przypadku przekroczenia tej wartości należy zastosować dodatkowy zasilacz buforowy (np. Satel APS-412) wraz z dodatkową obudową i akumulatorem.

Masz problem z doбором urządzeń, obliczenie poboru prądu zestawu? Chętnie pomożemy.

Ponadto... co istotne

Oferowany przez nas zestaw umożliwia połączenie maksymalnie **24 urządzeń** (np. czujek ruchu, dymu, gazów, kontaktronów, itd).

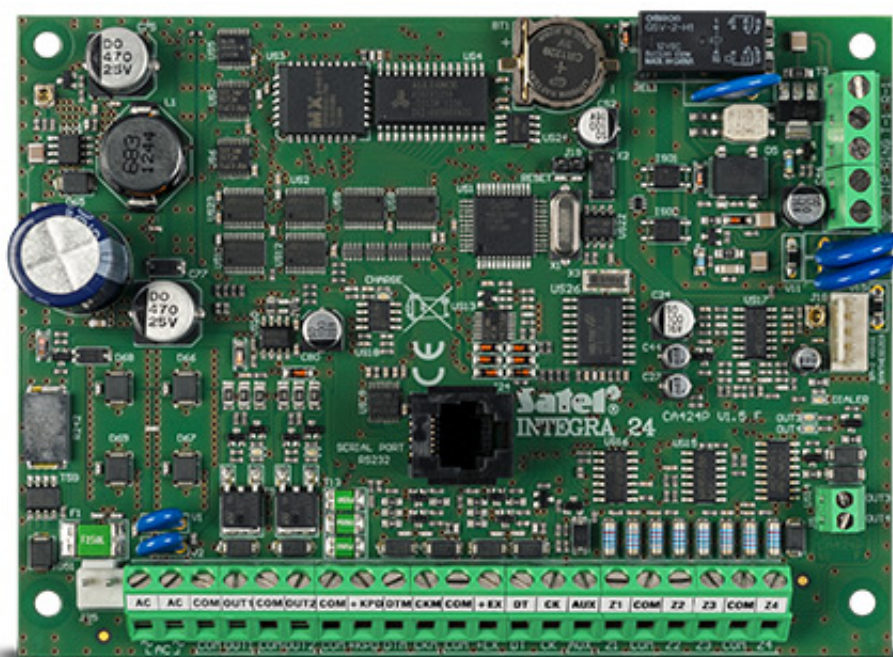
Prosimy zwrócić uwagę na to, że centrala alarmowa w standardzie posiada **4 wejścia**, zatem mogą Państwo podłączyć 3 czujniki (4 wejście wykorzystywane jest na sabotaże). W celu dalszej rozbudowy należy zakupić ekspander **INT-E** (dodatkowe 8 wejść).

Centrala umożliwia **podział obiektu na 4 strefy**, tj. części obiektu, która może być niezależnie włączona (np. śpiąc na piętrze możemy włączyć czuwanie na parterze).

Do płyty głównej można podłączyć **do 4 manipulatorów** (klawiatur) / paneli.

Moduł GSM - **INT-GSM LTE** umożliwia powiadomienie o zdarzeniach poprzez **SMS, CLIP i aplikację mobilną.**

Moduł **ACU-280** rozbudowuje centralę o urządzenia bezprzewodowe serii **ABAX** (np. bezprzewodowe czujki ruchu, temperatury, kontaktrony, piloty itd.).



Centrala Satel INTEGRA 24 obsługuje 4 do 24 wejść oraz 4 do 20 programowalnych wyjść. Posiada wbudowany **komunikator telefoniczny** z funkcją monitoringu, powiadamiania głosowego i zdalnego sterowania. Obsługa systemu

możliwa jest dzięki manipulatorom LCD, klawiaturom strefowym, pilotom i kartom zbliżeniowym, a także zdalnie - używając komputera lub telefonu komórkowego.

Cechy produktu (Integra 24):

- obsługa od 4 do 24 wejść
- możliwość podziału systemu 4 strefy
- obsługa od 4 do 20 programowalnych wyjść
- magistrale komunikacyjne do podłączania manipulatorów i modułów rozszerzeń
- wbudowany komunikator telefoniczny z funkcją monitoringu, powiadamiania głosowego i zdalnego sterowania
- obsługa systemu przy pomocy manipulatorów LCD, klawiatur strefowych, pilotów i kart zbliżeniowych oraz zdalnie z użyciem komputera lub telefonu komórkowego
- 16 niezależnych timerów do automatycznego sterowania
- funkcje kontroli dostępu i automatyki domowej
- pamięć 439 zdarzeń z funkcją wydruku
- obsługa do 16+1+1 użytkowników
- port RS-232 - gniazdo RJ
- możliwość aktualizacji oprogramowania za pomocą komputera
- wbudowany zasilacz impulsowy o wydajności 1,2 A z funkcjami ładowania akumulatora i diagnostyki
- opcja niezgłaszania jako awarii ewentualnych problemów z połączeniem z serwerem SATEL

Specyfikacja techniczna (Integra 24):

- wejścia przewodowe programowalne: 4
- maksymalna liczba wejść programowalnych: 24
- wyjścia przewodowe programowalne: 4
- maksymalna liczba wyjść programowalnych: 20+4
- wyjścia zasilające: 3
- magistrale komunikacyjne: 1+1
- manipulatory: 4
- ekspandery: 32
- partycje: 1
- strefy: 4
- numery telefonów do powiadamiania: 4
- komunikaty głosowe: 16
- komunikaty tekstowe: 16
- użytkownicy + administratorzy: 16+1
- timery: 16
- pamięć zdarzeń: 439
- obciążalność wyjść programowalnych wysokoprądowych: 2A
- obciążalność wyjść programowalnych niskoprądowych: 50 mA
- obciążalność wyjścia +KPD: 0,5A
- obciążalność wyjścia +EX (+EX1 i +EX2): 0,5A
- obciążalność wyjścia AUX: 0,5A
- stopień zabezpieczenia wg EN 50131: Grade 2
- klasa środowiskowa wg EN50130-5: II
- temperatura pracy: -10°C ...+55°C
- maksymalna wilgotność: 93% (±3%)
- napięcie zasilania: 18V AC (±15%), 50-60 Hz
- zalecany transformator 40 VA (brak w zestawie)
- pobór prądu: 121 mA (w stanie gotowości), 204 mA (max.)
- napięcie zgłoszenia awarii akumulatora: 11V (±10%)
- napięcie odciążenia akumulatora: 10,5V (±10%)
- prąd ładowania akumulatora: 350 mA
- wydajność prądowa zasilacza: 1,2A
- napięcie wyjściowe zasilacza: 10,5...14V DC
- wymiary płytki elektroniki: 142 x 106 mm
- waga: 178 g



Obudowa Satel OPU-3 P to obudowa **natynkowa**, która można zastosować w pomieszczeniach użytkowych, na widoku. Podstawa obudowy może być **wmurowana w ścianę**, przez co sama obudowa zajmować będzie mniej miejsca. Zastosowanie specjalnych demontowanych paneli montażowych dodatkowo ułatwia instalację i konserwację elementów systemu. Obudowa wyposażona jest w **podwójną ochronę antysabotażową: przed otwarciem pokrywy oraz oderwaniem od ściany**. Jej uniwersalny charakter oraz obszerne wymiary umożliwiają montaż w jej wnętrzu:

- central alarmowych Satel,
- modułów ich rozszerzeń Satel,
- modułów komunikacyjnych Satel,
- kontrolerów przejścia ACCO,
- centrali kontroli dostępu ACCO-NT.

Obudowa posiada miejsce do montażu transformatorów sieciowych 40 lub 60 VA, pomieścić może także akumulator podtrzymujący 12V o pojemności 7 lub 17Ah. **Nie blokuje ani nie osłabia sygnału radiowego**, dzięki czemu w jej wnętrzu mogą być umieszczane urządzenia bezprzewodowe wraz z antenami.

Specyfikacja techniczna (OPU-3 P):

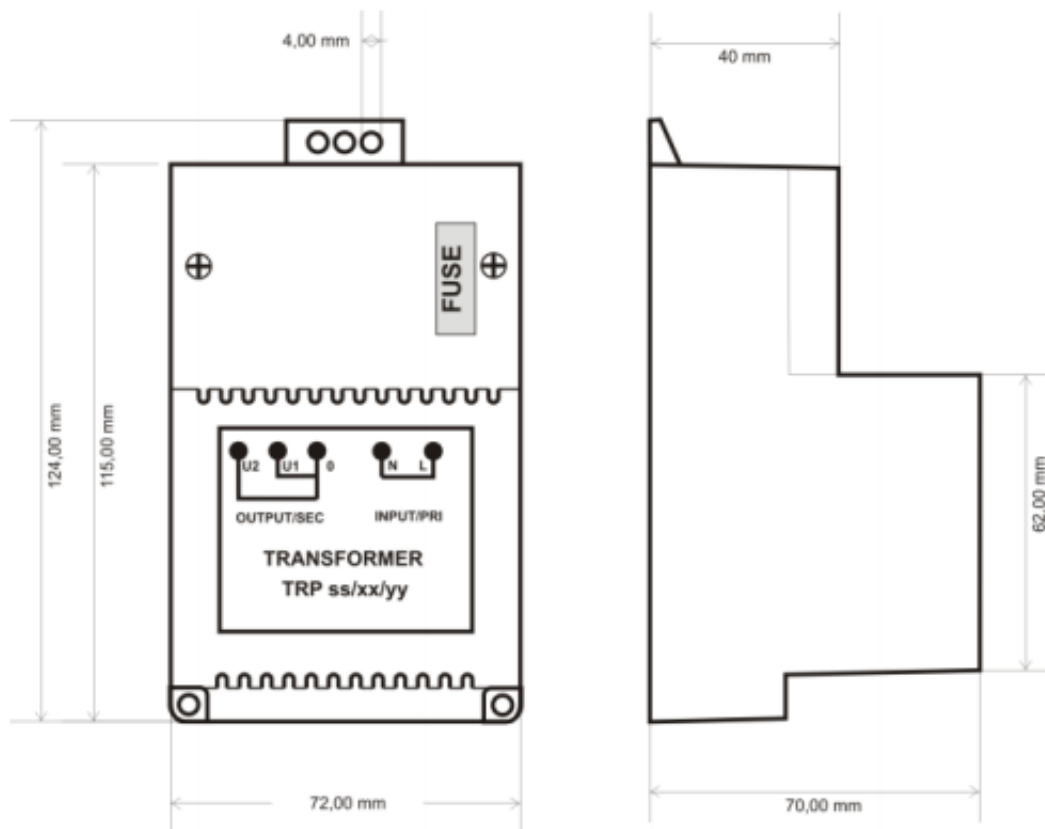
- ochrona antysabotażowa przed: otwarciem i oderwaniem od podłoża
- demontowane płyty montażowe ułatwiające instalację i konserwację systemu
- możliwość instalacji urządzeń bezprzewodowych z antenami wewnątrz obudowy
- miejsce na transformator: 40 lub 60 VA
- możliwość zamontowania zasilacza APS-412 (brak w zestawie) w miejscu transformatora
- kolor: biały
- materiał: polistyren
- wymiary: 324 x 382 x 108 mm
- waga: 1850 g



Transformator Pulsar AWT150 przeznaczony jest do **zasilania urządzeń wymagających napięcia AC: 16V lub 18V.**

Specyfikacja techniczna (AWT150):

- napięcie zasilania: 230V AC / 50 Hz
- napięcie wyjściowe (U1/U2/U3): 16V / 18V
- moc: 40VA
- prąd pobierany przy nominalnym obciążeniu z sieci ~230V: 0,20A
- prąd wyjściowy nominalny (I1/I2/I3): 2,2A / 2,0A
- zabezpieczenie przeciwzwarcowe i przeciążeniowe: bezpiecznik F w obwodzie pierwotnym transformatora(T 315 mA/250V)
- zabezpieczenie termiczne: 130 st. C (niepowracalne)
- złącza podłączeniowe: AWG 24-12, 2,5 mm²
- stopień ochrony: IP30
- obudowa: PC/ABC, UL94-V0
- temperatura pracy / klasa cieplna: -10 st. C ... +40 st. C / Ta 40B
- wilgotność względna: 90%
- wymiary: 72 x 115 x 70 mm



Akumulator MWPower MWS 7.2-12 dedykowany jest do systemów alarmowych, kontroli dostępu, systemów przeciwpożarowych (zasilanie awaryjne), kas fiskalnych, central telefonicznych, oświetlenia awaryjnego, automatyki itp. Jest to **bezobsługowy akumulator VRLA** (Valve Regulated Lead Acid czyli z samoregulującymi zaworami bezpieczeństwa i wewnętrzną rekombinacją gazów) z elektrolitem uwięzionym w separatorze z maty szklanej AGM (ang. Absorbent Glass Mat), potocznie żelowy.

Akumulatory tego typu podczas prawidłowej eksploatacji **nie wymagają obsługi**. Podczas normalnej pracy nie wydzielają się żadne gazy oraz nie ma możliwości wycieku elektrolitu. Naturalna wentylacja wystarcza do chłodzenia ogniw i usuwania skutków nieprzewidzianego przeładowania. Dzięki tym właściwościom akumulatory VRLA można instalować w pomieszczeniach biurowych i innych, w których przebywają ludzie.

Zastosowania specjalne

W każdej sytuacji w której akumulatory VRLA są używane do zastosowań specjalnych takich jak praca cykliczna lub w krańcowo trudnych warunkach otoczenia, zalecany jest kontakt z sprzedawcą celem zasięgnięcia porady.

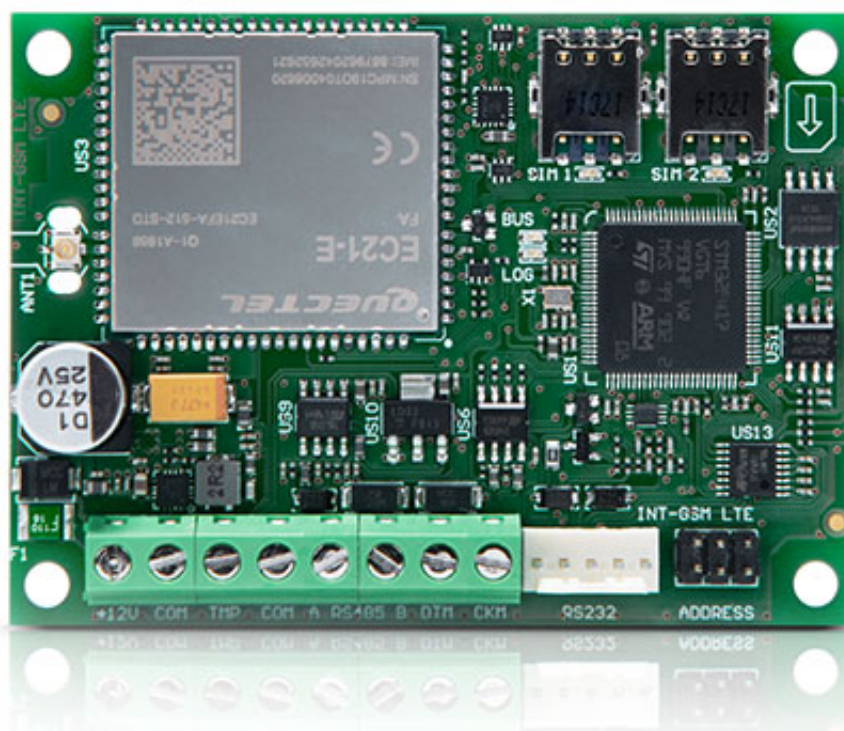
Akumulatory serii MWS nie są zalecane do pracy cyklicznej.

Ważne!

Akumulatory serii MWS nie mogą pracować w "łańcuchach", czyli połączone szeregowo lub równolegle ze sobą lub innymi akumulatorami. Mogą one pracować jedynie solo, indywidualnie.

Specyfikacja techniczna (MWS 7.2-12):

- napięcie nominalne: 12V
- pojemność nominalna: 7.2 Ah
- pojemność dla 25 st. C i napięcia odcięcia 10.5V: 7,2Ah (20h), 6.4Ah (10h), 5.9Ah (5h)
- rezystancja wewnętrzna: 36 mOhm (akum. naład.)
- pojemność: 100% (dla 20 st. C), 85% (dla 0 st. C), 65% (dla -15 st. C)
- samorozładowanie: 91% (3 msc), 82% (6 msc), 64% (12 msc)
- terminal: fast-on 187 (T1)
- ładowanie: 13,50-13,80V (buforowe)
- max. prąd ładowania: 2A
- max. prąd rozładowania: 80A (5 sek.)
- temperatura rozładowania: -20 st. C ... +50 st. C
- temperatura ładowania: -20 st. C ... +50 st. C
- temperatura przechowywania: -20 st. C ... +50 st. C
- wymiary: 151 x 65 x 94 mm (wys. całkowita - 100 mm)
- waga: 2 kg



Moduł komunikacyjny GPRS Satel INT-GSM LTE umożliwia centralom alarmowym serii **INTEGRA i INTEGRA Plus** komunikację przez **sieć 2G, 3G lub 4G**. Pracuje na magistrali manipulatorów centrali alarmowej. Obsługuje **2 karty SIM**, przez które może jednocześnie odbierać wiadomości i połączenia przychodzące. Wszystkie transmisje GPRS są szyfrowane w standardzie AES-192.

Urządzenie **monitoruje zdarzenia do 2 stacji monitorujących** (np. agencji ochrony) przez sieć komórkową, wykorzystując w tym celu **transmisję danych komórkowych i wiadomości SMS**, z możliwością ustalenia priorytetu dla każdego z

wymienionych torów transmisji. Powiadomienia o zdarzeniach tworzone są automatycznie na podstawie zapisu z pamięci zdarzeń centrali alarmowej. Moduł przesyła informacje w formie **wiadomości SMS lub za pomocą usługi CLIP** (na max. 16 numerów), a w przypadku współpracy z centralą INTEGRA Plus **również wiadomości e-mail** (na max. 16 adresów). Po zainstalowaniu aplikacji mobilnej **INTEGRA CONTROL** (np. w smartfonie) dostępne są **powiadomienia PUSH**.

Urządzenie umożliwia **zdalne sterowanie systemem** przy pomocy:

- aplikacji mobilnej INTEGRA CONTROL (GPRS);
- wiadomości SMS;
- bezpłatnej usługi CLIP;
- programu GUARDX.

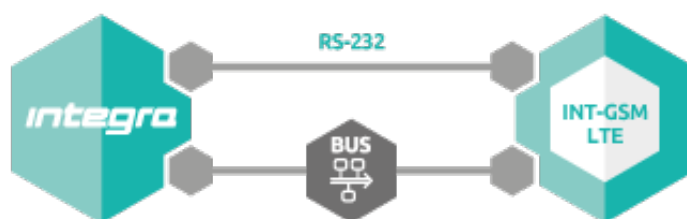
Komunikacja przez sieć komórkową umożliwia bezprzewodowe połączenie centrali i komputera z zainstalowanymi programami **DLOADX i GUARDX**, a tym samym na konfigurację i zarządzanie systemem nawet z odległej lokalizacji. Połączenie między modułem a komputerem można zrealizować poprzez usługę zestawiania połączeń SATEL.



INT-GSM LTE może współpracować z modułem ethernetowym **ETHM-1 Plus** (brak w zestawie; połączenie za pomocą RS-485). Domyślnie sieć komórkowa jest zapasowym kanałem łączności dla sieci Ethernet. Duet ten pozwala na realizowanie dwutorowego monitoringu (Dual Path Reporting), zgodnego z normą EN 50136, a także na określenie priorytetu torów monitorowania zdarzeń (Ethernet, dane komórkowe i SMS).

Połączenie z centralą alarmową możliwe jest na 2 sposoby:

1. bezpośrednio do magistrali manipulatorów i przez port RS-232



2. za pośrednictwem modułu komunikacyjnego ETHM-1 Plus: poprzez port RS-485



Cechy produktu (INT-GSM LTE):

-
- współpraca z centralami INTEGRA i INTEGRA Plus (w wersji 1.19 lub wyższej)
 - obsługa 2 kart SIM
 - możliwość sprawdzenia stanu konta pre-paid
 - synchronizacja czasu z serwera NTP lub sieci komórkowej
 - powiadamianie: SMS, CLIP, PUSH, e-mail (INTEGRA Plus)
 - zdalne sterowanie: SMS, CLIP, aplikacja mobilna
 - monitoring: dane komórkowe (TCP/UDP), wiadomości SMS
 - możliwość współpracy z modułem ethernetowym ETHM-1 Plus (w wersji 2.07 lub wyższej):
 - Dual Path Reporting, zgodny z EN 50136
 - zapasowy tor łączności
 - możliwość korzystania z usługi zestawiania połączeń SATEL
 - obsługa systemu z aplikacji mobilnej INTEGRA CONTROL
 - Android (w wersji 4.2.7 lub wyższej)
 - iOS (w wersji 5.0 lub wyższej)
 - programowanie central za pomocą DLOADX (w wersji 1.19.004 lub wyższej) - połączenie zdalne
 - sterowanie systemem alarmowym przy użyciu GUARDX - połączenie zdalne
 - współpraca z systemem INTEGRUM (integracja wielu systemów alarmowych bazujących na centralach INTEGRA i INTEGRA Plus)
 - zdalna aktualizacja oprogramowania modułu przez UpServ
-



Kabel Satel RJ/PIN5 służy do łączenia **portów RS central INTEGRA** posiadających **gniazdo RJ** z modułami komunikacyjnymi posiadającymi złącze typu **PIN5** (tj. modułami **GSM, ISDN-MOD, ETHM-1, ETHM-1 Plus i modemem MDM56 BO**).



Kontroler Satel ACU-280 współpracuje z centralami z rodzin **INTEGRA, INTEGRA Plus i VERSA** (połączenie przez magistralę komunikacyjną), umożliwiając **rozbudowę systemu alarmowego o urządzenia bezprzewodowe**. Zapewnia dwukierunkową, szyfrowaną (standard AES) komunikację w paśmie 868 MHz - wszystkie transmisje radiowe między elementami systemu ABAX 2 są potwierdzane.

Zaletą kontrolera ACU-280 jest doskonały zasięg - **do 1600 m w terenie otwartym** (w zależności od urządzenia współpracującego z kontrolerem i warunków ich pracy), uzyskiwany dzięki zastosowaniu nowoczesnego układu radiowego.

Cechy produktu (ACU-280):

- współpraca z centralami alarmowymi z rodzin: INTEGRA, INTEGRA Plus i VERSA (podłączenie do magistralę komunikacyjną)
- obsługa do 48 urządzeń bezprzewodowych
- obsługa manipulatorów bezprzewodowych: INT-KWRL2 (do 4) oraz VERSA-KWRL2 (do 6)
- obsługa do 256 pilotów bezprzewodowych APT-200 (brak w zestawie)
- dwukierunkowa komunikacja radiowa w paśmie 868 MHz - 4 kanały
- zasięg do 1600 m w terenie otwartym
- programowanie ustawień kontrolera za pośrednictwem menu serwisowego centrali lub oprogramowania DLOADX - przy współpracy z centralami z rodzin INTEGRA, INTEGRA Plus lub VERSA
- aktualizacja oprogramowania kontrolera bez konieczności jego demontażu
- zdalna konfiguracja i aktualizacja urządzeń zarejestrowanych do kontrolera
- ochrona sabotażowa
- zgodność z wymaganiami EN 50131 Grade 2
- kompaktowe rozmiary
- wygodny montaż w obudowie OPU-4 P przy pomocy uchwytu HOLDER A2

Specyfikacja techniczna (ACU-280):

- pasmo częstotliwości pracy: 868,0 MHz ÷ 868,6 MHz
- zasięg komunikacji radiowej (w terenie otwartym): do 1600 m

-
- stopień zabezpieczenia wg EN50131-3: Grade 2
 - spełniane normy: EN 50130-4, EN 50130-5, EN 50131-1, EN 50131-3, EN 50131-5-3
 - klasa środowiskowa wg EN50130-5: II
 - temperatura pracy: -10°C...+55°C
 - max. wilgotność: 93 % (±3%)
 - napięcie zasilania: 12 V DC (±15%)
 - pobór prądu: 55 mA (stan gotowości), 60 mA (max.)
 - wymiary obudowy: 24 x 135 x 29 mm
 - waga: 48 g

W zestawie:

- płyta główna Satel INTEGRA 24 - 1 szt;
- akcesoria (kołki montażowe, rezystory, bateria, przewód do akumulatora);
- obudowa Satel OPU-3 P - 1 szt;
- transformator Pulsar AWT150 - 1 szt;
- akumulator MWPower MWS 7.2-12 - 1 szt;
- moduł komunikacyjny Satel INT-GSM LTE - 1 szt;
- antena LTE - 1 szt;
- kabel Satel RJ/PIN5 - 1 szt;
- kontroler Satel ACU-280 - 1 szt;
- instrukcja.

Konfiguracja centrali może odbywać się na 2 sposoby: z użyciem programu DLOADX (wymagany przewód Satel USB-RS lub DB9F/RJ-KPL - brak w zestawie) oraz z poziomu manipulatora (dostępny osobno) (przy wykorzystaniu sekwencji klawiszowych w menu serwisowym).

Aktualizacja oprogramowania modułu możliwa jest przez port RS-232 (wymagany przewód Satel USB-RS lub DB9F/RJ-KPL) lub zdalnie (przez GPRS) z wykorzystaniem oprogramowania UpServ.