

Link do produktu: <https://elektronikadomowa.pl/zestaw-alarmowy-satel-integra-128-plus-grade-3-opu-3p-int-gsm-acu-280-18ah-p-10746.html>



ZESTAW ALARMOWY SATEL INTEGRA 128 PLUS GRADE 3 + OPU-3P + INT-GSM + ACU-280 + 18Ah

Cena brutto	2 152,29 zł
Cena netto	1 749,83 zł
Dostępność	Dostępny
Czas wysyłki	24 godziny
Numer katalogowy	15184
Kod EAN	59003786556880
Producent	SATEL

Opis produktu

Przewodowy zestaw alarmowy INTEGRA to zaawansowane rozwiązanie łączące w sobie **funkcje alarmowe** z możliwością realizowania **systemów automatyki domowej i kontroli dostępu**. Dzięki szerokiej gamie modułów rozszerzeń, ich możliwości mogą być dostosowane do bieżących potrzeb - od niewielkich systemów, po rozległe instalacje. Dużym atutem centrali INTEGRA 128 PLUS jest jej pełna zgodność z wymaganiami EN50131 **Grade 3**, dzięki czemu świetnie sprawdzi się do zabezpieczenia **obiektów o szczególnie dużym zagrożeniu włamaniem** (np. banków). System wyposażono w **kontroler**, który umożliwi **rozbudowę systemu alarmowego o urządzenia bezprzewodowe** oraz zapewnia dwukierunkową, szyfrowaną (standard AES) komunikację w paśmie 868 MHz.

UWAGA!

Zestaw sprzedawany jest **bez:**

- **czujników alarmowych,**
- **manipulatorów (klawiatur), paneli dotykowych** (kompatybilne urządzenia serii INT-...);
- **sygnalizatora/ów,**

które mogą Państwo **zakupić wg swoich potrzeb na pozostałych naszych ofertach.**

Przy doborze urządzeń prosimy zwrócić uwagę na obciążalność prądową centrali, tzn. należy obliczyć pobór prądu każdego urządzenia tak, aby ich suma nie przekraczała wydajności prądowej płyty (tj. 2A+1,5A; zasilanie urządzeń + ładowanie akumulatora). W przypadku przekroczenia tej wartości należy zastosować dodatkowy zasilacz buforowy (np. Satel APS-412) wraz z dodatkową obudową i akumulatorem.

Masz problem z doбором urządzeń, obliczenie poboru prądu zestawu? Chętnie pomożemy.

Ponadto... co istotne

Oferowany przez nas zestaw umożliwia podłączenie maksymalnie **128 urządzeń** (np. czujek ruchu, dymu, gazów, kontaktronów, itd).

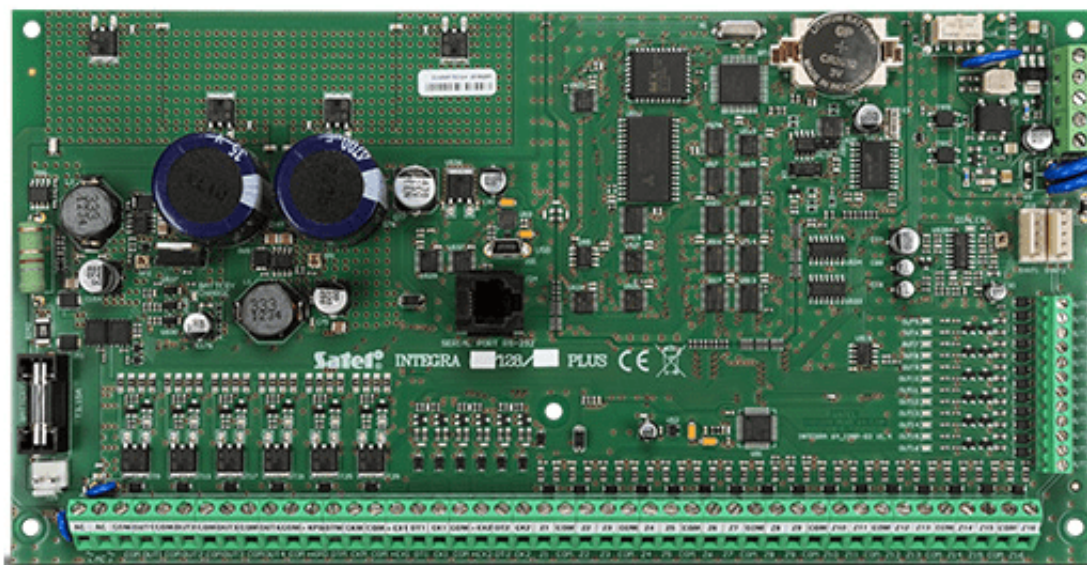
Prosimy zwrócić uwagę na to, że centrala alarmowa w standardzie posiada **16 wejść**, zatem mogą Państwo podłączyć 15 czujników (16 wejście wykorzystywane jest na sabotaże). W celu dalszej rozbudowy należy zakupić ekspander **INT-E** (dodatkowe 8 wejść).

Centrala umożliwia **podział obiektu na 32 strefy**, tj. części obiektu, która może być niezależnie włączona (np. sypialnia na piętrze możemy włączyć czuwanie na parterze).

Do płyty głównej można podłączyć **do 8 manipulatorów** (klawiatur) / paneli.

Moduł GSM - **INT-GSM** umożliwia powiadomienie o zdarzeniach poprzez **SMS, CLIP i aplikację mobilną.**

Moduł **ACU-280** rozbudowuje centralę o urządzenia bezprzewodowe serii **ABAX** (np. bezprzewodowe czujki ruchu, temperatury, kontaktrony, piloty itd.).



Centrala Satel INTEGRA 128 PLUS obsługuje do 128 wejść. Posiada wbudowany **komunikator telefoniczny** z funkcją monitoringu, powiadamiania i zdalnego sterowania. Obsługa systemu możliwa jest dzięki manipulatorom LCD, klawiaturom strefowym, pilotom i kartom zbliżeniowym, a także zdalnie – używając komputera lub telefonu komórkowego.

Dzięki pełnej zgodności z wymaganiami EN50131 Grade 3, centrala ta doskonale sprawdzi się w realizacji zaawansowanych systemów zabezpieczenia w **objektach o szczególnie dużym zagrożeniu włamaniem** (np. bankach, sklepach jubilerskich czy budynkach użyteczności publicznej). Charakteryzują się też rozbudowaną funkcjonalnością, co pozwala na zastosowanie ich w **systemach inteligentnego budynku i kontroli dostępu.**

Cechy produktu (Integra 128 PLUS):

- obsługa do 128 wejść z możliwością programowania rezystancji parametrycznej oraz obsługą linii 3EOL
- możliwość podziału systemu na 32 strefy oraz 8 partycji
- rozbudowa do 128 programowalnych wyjść

-
- magistrale komunikacyjne do podłączania manipulatorów i modułów rozszerzeń
 - wbudowany komunikator telefoniczny z funkcją monitoringu, powiadamiania głosowego i zdalnego sterowania
 - obsługa systemu przy pomocy manipulatorów LCD, klawiatur strefowych, pilotów i kart zbliżeniowych oraz zdalnie z użyciem komputera lub telefonu komórkowego
 - 64 niezależne timery do automatycznego sterowania
 - funkcje kontroli dostępu i automatyki domowej
 - pamięć 22527 zdarzeń z funkcją wydruku
 - obsługa do 240+8+1 użytkowników
 - pełna zgodność z normami serii EN50131 dla urządzeń Stopnia 3 (Grade 3)
 - wbudowany zaawansowany zasilacz 2A+1,5 A z rozbudowaną diagnostyką
 - port USB do programowania za pomocą PC
 - możliwość aktualizacji oprogramowania za pomocą komputera
 - opcja niezgłaszania ewentualnych problemów z połączeniem z serwerem SATEL jako awarii

Specyfikacja techniczna (Integra 128 Plus):

- wejścia przewodowe programowalne: 16
- maksymalna liczba wejść programowalnych:128
- wyjścia przewodowe programowalne: 16
- maksymalna liczba wyjść programowalnych:128
- wyjścia zasilające: 3
- magistrale komunikacyjne: 1+2
- manipulatory: do 8
- ekspandery: do 64
- partycje: 8
- strefy: 32
- numery telefonów do powiadamiania (głosowe/PAGER + SMS) 16+16
- komunikaty głosowe: 32
- definiowane przez instalatora komunikaty tekstowe: 64
- użytkownicy + administratorzy: 240 + 8
- timery: 64
- pamięć zdarzeń: 22527
- obciążalność wyjść programowalnych wysokoprądowych: 3000 mA
- obciążalność wyjść programowalnych niskoprądowych: 50 mA
- obciążalność wyjścia +KPD: 3000 mA
- obciążalność wyjścia +EX (+EX1 i +EX2): 3000 mA
- stopień zabezpieczenia wg EN 50131: Grade 3
- klasa środowiskowa wg EN50130-5 II
- temperatura pracy: -10...+55 °C
- max. wilgotność: 93±3%
- napięcie zasilania: 20V AC (±15%), 50-60 Hz
- zalecany transformator: 75 VA
- pobór prądu z sieci 230V: 135 mA (w stanie gotowości), 400 mA (max.)
- pobór prądu z akumulatora: 130 mA (w stanie gotowości), 200 mA (max.)
- napięcie zgłoszenia awarii akumulatora: 11V (±10%)
- napięcie odcięcia akumulatora: 10,5V (±10%)
- max. prąd ładowania akumulatora: 1500 mA
- wydajność prądowa zasilacza (zasilanie urządzeń + ładowanie akumulatora): 2000 mA + 1500 mA
- napięcie wyjściowe zasilacza: 10,5...14 V DC
- wymiary płytki elektroniki: 264 x 134 mm
- waga: 320 g



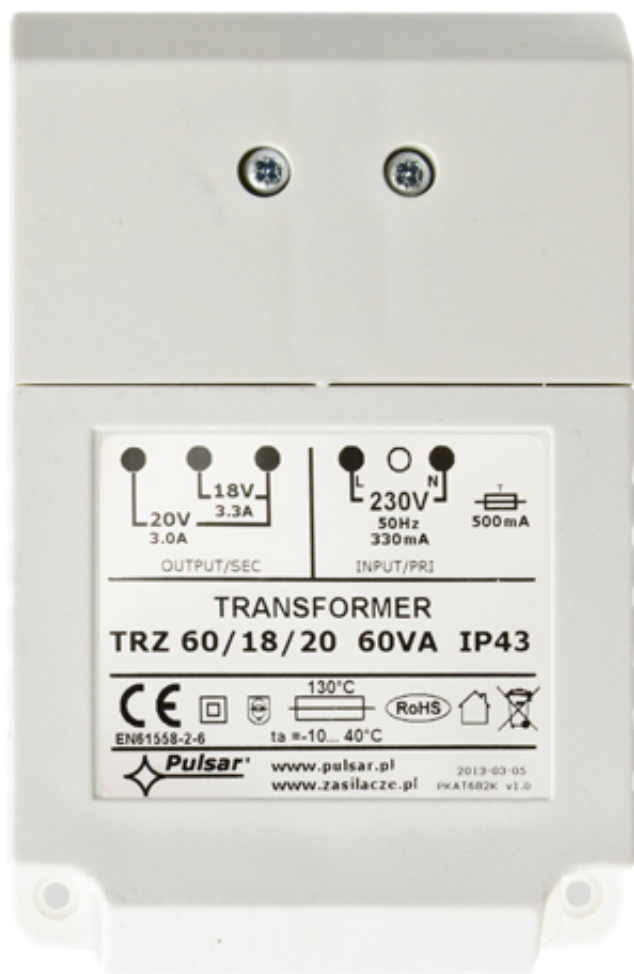
Obudowa Satel OPU-3 P to obudowa **natynkowa**, która można zastosować w pomieszczeniach użytkowych, na widoku. Podstawa obudowy może być **wmurowana w ścianę**, przez co sama obudowa zajmować będzie mniej miejsca. Zastosowanie specjalnych demontowanych paneli montażowych dodatkowo ułatwia instalację i konserwację elementów systemu. Obudowa wyposażona jest w **podwójną ochronę antysabotażową: przed otwarciem pokrywy oraz oderwaniem od ściany**. Jej uniwersalny charakter oraz obszerne wymiary umożliwiają montaż w jej wnętrzu:

- central alarmowych Satel,
- modułów ich rozszerzeń Satel,
- modułów komunikacyjnych Satel,
- kontrolerów przejścia ACCO,
- centrali kontroli dostępu ACCO-NT.

Obudowa posiada miejsce do montażu transformatorów sieciowych 40 lub 60 VA, pomieścić może także akumulator podtrzymujący 12V o pojemności 7 lub 17Ah. **Nie blokuje ani nie osłabia sygnału radiowego**, dzięki czemu w jej wnętrzu mogą być umieszczane urządzenia bezprzewodowe wraz z antenami.

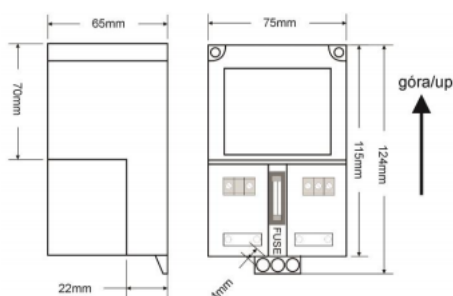
Specyfikacja techniczna:

- ochrona antysabotażowa przed: otwarciem i oderwaniem od podłoża
- demontowane płyty montażowe ułatwiające instalację i konserwację systemu
- możliwość instalacji urządzeń bezprzewodowych z antenami wewnątrz obudowy
- miejsce na transformator: 40 lub 60 VA
- możliwość zamontowania zasilacza APS-412 (brak w zestawie) w miejscu transformatora
- kolor: biały
- materiał: polistyren
- wymiary: 324 x 382 x 108 mm
- waga: 1850 g



Transformator Pulsar AWT682 (TR 60 VA) przeznaczony jest do **zasilania urządzeń wymagających napięcia AC: 18V lub 20V**. Moc odbiorników dołączonych do zacisków transformatora **nie może przekroczyć jego mocy znamionowej**. W celu zachowania wymaganej klasy szczelności (IP43) należy **montować urządzenie w pozycji pionowej**.

Montaż:



Specyfikacja techniczna:

- napięcie zasilania: 230V AC / 50 Hz
- napięcie wyjściowe (U1/U2/U3): 18V lub 20V
- moc: 60VA
- prąd pobierany przy nominalnym obciążeniu z sieci ~230V: 0,33A
- prąd wyjściowy nominalny (I1/I2/I3): 3,3A / 3,0A
- zabezpieczenie przeciwzwarciowe i przeciążeniowe: bezpiecznik F w obwodzie pierwotnym transformatora (T 500)

mA/250V)

- zabezpieczenie termiczne: 130 st. C (niepowracalne)
 - złącza podłączeniowe: AWG 24-12, 2.5 mm²
 - obudowa: PC/ABC, UL94-V0
 - klasa szczelności: IP43
 - do montażu na szynie DIN wymagany uchwyt AWO466
 - temperatura pracy / klasa cieplna: -10 st. C ... +40 st. C / Ta 40B
 - wilgotność względna: 90%
 - wymiary: 75 x 124 x 65 mm
-



Moduł komunikacyjny GPRS Satel INT-GSM umożliwia centralom alarmowym serii **INTEGRA i INTEGRA Plus** komunikację przez sieć GSM. Pracuje na magistrali manipulatorów centrali alarmowej. Obsługuje **2 karty SIM**, przez które może jednocześnie odbierać wiadomości i połączenia przychodzące. Wszystkie transmisje GPRS są szyfrowane w standardzie AES-192.

Urządzenie **monitoruje zdarzenia do 2 stacji monitorujących** (np. agencji ochrony) przez sieć GSM, wykorzystując w tym celu **GPRS i wiadomości SMS**, z możliwością ustalenia priorytetu dla każdego z wymienionych torów transmisji. Powiadomienia o zdarzeniach tworzone są automatycznie na podstawie zapisu z pamięci zdarzeń centrali alarmowej. Moduł przesyła monity w formie **wiadomości SMS** (na max. 16 numerów), a w przypadku współpracy z centralą INTEGRA Plus **również wiadomości e-mail** (na max. 16 adresów). Po zainstalowaniu aplikacji mobilnej **INTEGRA CONTROL** (np. w smartfonie) dostępne są **powiadomienia PUSH**.

Urządzenie umożliwia **zdalne sterowanie systemem** przy pomocy:

- aplikacji mobilnej INTEGRA CONTROL (GPRS);
- wiadomości SMS;
- bezkosztowej usługi CLIP;
- programu DLOADX (konfiguracja ustawień systemu);
- programu GUARDX (GPRS) - do administracji systemem.

Komunikacja przez sieć GSM umożliwia bezprzewodowe połączenie centrali i komputera z zainstalowanymi programami **DLOADX i GUARDX**, a tym samym na konfigurację i zarządzanie systemem nawet z odległej lokalizacji. Połączenie między modułem a komputerem można zrealizować poprzez usługę zestawiania połączeń SATEL.



INT-GSM może współpracować z modułem ethernetowym **ETHM-1 Plus** (brak w zestawie; połączenie za pomocą RS-485). Domyślnie GPRS jest zapasowym kanałem łączności dla sieci Ethernet. Duet ten pozwala na realizowanie dwutorowego monitoringu (Dual Path Reporting), zgodnego z normą EN 50136, a także na określenie priorytetu torów monitorowania zdarzeń (Ethernet, GPRS i SMS).

Cechy produktu:

- współpraca z centralami INTEGRA i INTEGRA Plus (w wersji 1.18 lub wyższej)
- obsługa 2 kart SIM
- możliwość sprawdzenia stanu konta pre-paid
- synchronizacja czasu z serwera NTP lub sieci GSM
- powiadamianie: SMS, PUSH, e-mail (INTEGRA Plus)
- zdalne sterowanie: SMS, CLIP, aplikacja mobilna
- monitoring: GPRS (TCP/UDP), wiadomości SMS
- możliwość współpracy z modułem ethernetowym ETHM-1 Plus (w wersji 2.05 lub wyższej):
 - Dual Path Reporting, zgodny z EN 50136
 - zapasowy tor łączności
- możliwość korzystania z usługi zestawiania połączeń SATEL
- obsługa systemu z aplikacji mobilnej INTEGRA CONTROL
- programowanie central za pomocą DLOADX (w wersji 1.18.000 lub wyższej) - połączenie zdalne
- nadzór nad systemem alarmowym przy użyciu GUARDX (w wersji 1.18.000 lub wyższej) - połączenie zdalne
- współpraca z systemem INTEGRUM
- zdalna aktualizacja oprogramowania modułu przez UpServ

Specyfikacja techniczna:

- klasa środowiskowa wg EN50130-5: II
- temperatura pracy: -10...+55°C
- maksymalna wilgotność: 93% (±3%)
- napięcie zasilania: 12V DC (±15%)
- pobór prądu: 130 mA (w stanie gotowości), 250 mA (max.)
- wymiary płytki elektroniki: 80 x 57 mm
- waga: 38 g



Kabel Satel RJ/PIN5 służy do łączenia **portów RS central INTEGRA** posiadających **gniazdo RJ** z modułami komunikacyjnymi posiadającymi złącze typu **PIN5** (tj. **modułami GSM, ISDN-MOD, ETHM-1, ETHM-1 Plus i modemem MDM56 BO**).



Kontroler Satel ACU-280 współpracuje z centralami z rodzin **INTEGRA, INTEGRA Plus i VERSA** (połączenie przez magistralę komunikacyjną), umożliwiając **rozbudowę systemu alarmowego o urządzenia bezprzewodowe**. Zapewnia dwukierunkową, szyfrowaną (standard AES) komunikację w paśmie 868 MHz - wszystkie transmisje radiowe między elementami systemu ABAX 2 są potwierdzane.

Zaletą kontrolera ACU-280 jest doskonały zasięg - **do 1600 m w terenie otwartym** (w zależności od urządzenia współpracującego z kontrolerem i warunków ich pracy), uzyskiwany dzięki zastosowaniu nowoczesnego układu radiowego.

Cechy produktu:

- współpraca z centralami alarmowymi z rodzin: INTEGRA, INTEGRA Plus i VERSA (podłączenie do magistralę komunikacyjną)
- obsługa do 48 urządzeń bezprzewodowych
- obsługa manipulatorów bezprzewodowych: INT-KWRL2 (do 4) oraz VERSA-KWRL2 (do 6)
- obsługa do 256 pilotów bezprzewodowych APT-200 (brak w zestawie)
- dwukierunkowa komunikacja radiowa w paśmie 868 MHz - 4 kanały
- zasięg do 1600 m w terenie otwartym
- programowanie ustawień kontrolera za pośrednictwem menu serwisowego centrali lub oprogramowania DLOADX - przy współpracy z centralami z rodzin INTEGRA, INTEGRA Plus lub VERSA
- aktualizacja oprogramowania kontrolera bez konieczności jego demontażu
- zdalna konfiguracja i aktualizacja urządzeń zarejestrowanych do kontrolera
- ochrona sabotażowa
- zgodność z wymaganiami EN 50131 Grade 2
- kompaktowe rozmiary
- wygodny montaż w obudowie OPU-4 P przy pomocy uchwytu HOLDER A2

Specyfikacja techniczna:

- pasmo częstotliwości pracy: 868,0 MHz ÷ 868,6 MHz
- zasięg komunikacji radiowej (w terenie otwartym): do 1600 m

-
- stopień zabezpieczenia wg EN50131-3: Grade 2
 - spełniane normy: EN 50130-4, EN 50130-5, EN 50131-1, EN 50131-3, EN 50131-5-3
 - klasa środowiskowa wg EN50130-5: II
 - temperatura pracy: -10°C...+55°C
 - max. wilgotność: 93 % (±3%)
 - napięcie zasilania: 12 V DC (±15%)
 - pobór prądu: 55 mA (stan gotowości), 60 mA (max.)
 - wymiary obudowy: 24 x 135 x 29 mm
 - waga: 48 g

W zestawie:

- płyta główna Satel INTEGRA 128 Plus - 1 szt;
- akcesoria (kołki montażowe, rezystory, bateria, przewód do akumulatora);
- obudowa Satel OPU-3 P - 1 szt;
- transformator Pulsar AWT682 - 1 szt;
- akumulator bezobsługowy 18Ah 12V - 1 szt;
- moduł komunikacyjny Satel INT-GSM - 1 szt;
- dwuzakresowa antena Satel ANT-GSM-I - 1 szt;
- kabel Satel RJ/PIN5 - 1 szt;
- kontroler Satel ACU-280 - 1 szt;
- instrukcja.

Konfiguracja centrali może odbywać się na 2 sposoby: z użyciem programu DLOADX (wymagany przewód miniUSB - brak w zestawie) oraz z poziomu manipulatora (dostępny osobno) (przy wykorzystaniu sekwencji klawiszowych w menu serwisowym).