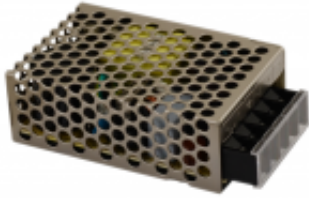


Link do produktu: <https://elektronikadomowa.pl/zasilacz-stabilizowany-mean-well-rs-25-12-12v252w21a-p-8382.html>



## ZASILACZ STABILIZOWANY MEAN WELL RS-25-12 12V/25.2W/2.1A

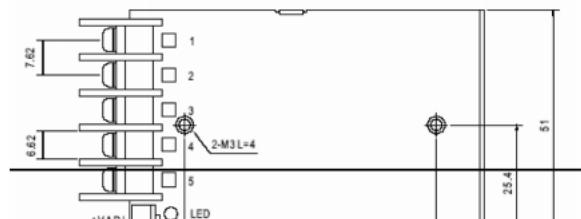
Cena brutto	<b>46,75 zł</b>
Cena netto	<b>38,01 zł</b>
Dostępność	<b>Dostępność 24h.</b>
Czas wysyłki	<b>24 godziny</b>
Numer katalogowy	<b>13490</b>
Kod EAN	<b>5901643191863</b>
Producent	<b>MEAN WELL</b>

### Opis produktu

**Zasilacz stabilizowany Mean Well RS-25-12** przeznaczony jest do pracy w systemach automatyki i elektroniki przemysłowej. Posiada **zabezpieczenie przeciwzwarciowe, przeciążeniowe, nadnapięciowe**. Przeznaczony jest do montażu przez wykwalifikowanego instalatora, posiadającego odpowiednie zezwolenia i uprawnienia do przyłączania (ingerencji) w instalacje niskonapięciowe. Urządzenie powinno być zamontowane w **metalowej obudowie**.

### Specyfikacja techniczna:

- moc zasilacza: 25.2W max.
- sprawność: 79%
- napięcie wyjściowe: 12V DC
- prąd wyjściowy: 2.1A
- napięcie tętnienia: 120 mV p-p max.
- zakres regulacji napięcia wyjściowego: 10.8~13.2V
- zabezpieczenia:
  - przeciwzwarciowe SCP
  - nadnapięciowe OVP - 13.8~16.2V
  - przeciążeniowe OLP - 110%~180% mocy zasilacza (automatyczny powrót po usunięciu błędu)
- temperatura pracy: -20 st. C ... +70 st. C
- wilgotność względna 20-90% bez kondensacji
- zasilanie: 88÷264VAC / 125÷373VDC
- częstotliwość: 47-63 Hz
- wymiary: 79 x 51 x 28 mm
- waga: 0,2 kg



### W zestawie:

- zasilacz Mean Well RS-25-12 - 1 szt.

