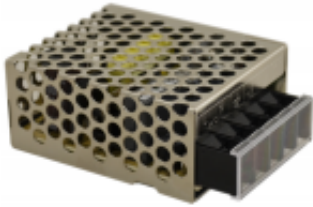


Link do produktu: <https://elektronikadomowa.pl/zasilacz-stabilizowany-mean-well-rs-15-24-24v15w0625a-p-8385.html>



ZASILACZ STABILIZOWANY MEAN WELL RS-15-24 24V/15W/0.625A

Cena brutto	41,50 zł
Cena netto	33,74 zł
Dostępność	Dostępność 24h.
Czas wysyłki	24 godziny
Numer katalogowy	13493
Kod EAN	5901643191856
Producent	MEAN WELL

Opis produktu

Zasilacz stabilizowany Mean Well RS-15-24 przeznaczony jest do pracy w systemach automatyki i elektroniki przemysłowej. Posiada **zabezpieczenie przeciwzwarciowe, przeciążeniowe, nadnapięciowe i termiczne**. Przeznaczony jest do montażu przez wykwalifikowanego instalatora, posiadającego odpowiednie zezwolenia i uprawnienia do przyłączania (ingerencji) w instalacje niskonapięciowe. Urządzenie powinno być zamontowane w **metalowej obudowie**.

Specyfikacja techniczna:

- moc zasilacza: 15W max.
- sprawność: 82%
- napięcie wyjściowe: 24V DC
- prąd wyjściowy: 0.625A
- napięcie tętnienia: 200 mV p-p max.
- zakres regulacji napięcia wyjściowego: 43.2~52.8V
- zabezpieczenia:
 - przeciwzwarciowe SCP
 - nadnapięciowe OVP - 55.2~64.8V
 - przeciążeniowe OLP - powyżej 105% mocy zasilacza (automatyczny powrót po usunięciu błędu)
 - termiczne OHP (140 st. C)
- temperatura pracy: -20 st. C ... +70 st. C
- wilgotność względna 20-90% bez kondensacji
- zasilanie: 85÷264VAC / 120÷370VDC
- wymiary: 62,5 x 51 x 28 mm
- waga: 0,13 kg

W zestawie:

- zasilacz Mean Well RS-15-24 - 1 szt.