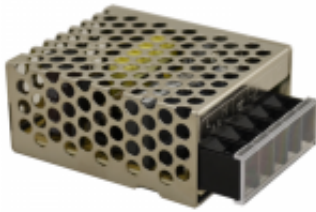


Link do produktu: <https://elektronikadomowa.pl/zasilacz-stabilizowany-mean-well-rs-15-15-15v15w1a-p-16814.html>



## ZASILACZ STABILIZOWANY MEAN WELL RS-15-15 15V/15W/1A

Cena brutto	<b>41,50 zł</b>
Cena netto	<b>33,74 zł</b>
Dostępność	<b>Dostępność 24h.</b>
Czas wysyłki	<b>24 godziny</b>
Numer katalogowy	<b>21133</b>
Kod EAN	<b>5901643191849</b>
Producent	<b>MEAN WELL</b>

### Opis produktu

**Zasilacz stabilizowany Mean Well RS-15-15** przeznaczony jest do pracy w systemach automatyki i elektroniki przemysłowej. Posiada **zabezpieczenie przeciwzwarciowe, przeciążeniowe, nadnapięciowe i termiczne**. Przeznaczony jest do montażu przez wykwalifikowanego instalatora, posiadającego odpowiednie zezwolenia i uprawnienia do przyłączania (ingerencji) w instalacje niskonapięciowe. Urządzenie powinno być zamontowane w **metalowej obudowie**.

### Specyfikacja techniczna:

- moc zasilacza: 15W max.
- sprawność: 81%
- napięcie wyjściowe: 15V DC
- prąd wyjściowy: 1A
- napięcie tętnienia: 120 mV p-p max.
- zakres regulacji napięcia wyjściowego: 13,5-16,5V
- zabezpieczenia:
  - przeciwzwarciowe SCP
  - nadnapięciowe OVP: 17,25-20,25V
  - przeciążeniowe OLP: powyżej 105% mocy zasilacza (automatyczny powrót po usunięciu błędu)
  - termiczne OHP (140 st. C)
- temperatura pracy: -20 st. C ... +70 st. C
- wilgotność względna 20-90% bez kondensacji
- zasilanie: 85÷264VAC / 120÷370VDC
- wymiary: 62,5 x 51 x 28 mm
- waga: 0,13 kg

### W zestawie:

- zasilacz Mean Well RS-15-15 - 1 szt.