

Link do produktu: <https://elektronikadomowa.pl/wlacznik-pojedynczy-podtynkowy-tuya-smart-wi-fi-or-no-or-sh-17200w-bialy-p-18640.html>



WŁĄCZNIK POJEDYNCZY PODTYNKOWY Tuya Smart Wi-Fi ORNO OR-SH-17200/W BIAŁY

Cena brutto	62,95 zł
Cena netto	51,18 zł
Dostępność	Dostępny
Czas wysyłki	24 godziny
Numer katalogowy	22891
Kod EAN	5908254844409
Producent	Orno

Opis produktu

Włącznik pojedynczy Orno OR-SH-17200/W to innowacyjne rozwiązanie dla osób ceniących komfort i nowoczesne technologie. Dzięki integracji z aplikacją **Tuya Smart** umożliwia **zdalne sterowanie oświetleniem** z dowolnego miejsca na świecie za pomocą smartfona z systemem Android lub iOS.

Włącznik daje również możliwość monitorowania zużycia energii w przypadku niektórych kompatybilnych wersji, co pozwala kontrolować koszty oświetlenia. Funkcja **podświetlenia LED** pomaga w lokalizacji włącznika w ciemności, co dodatkowo zwiększa komfort użytkowania.

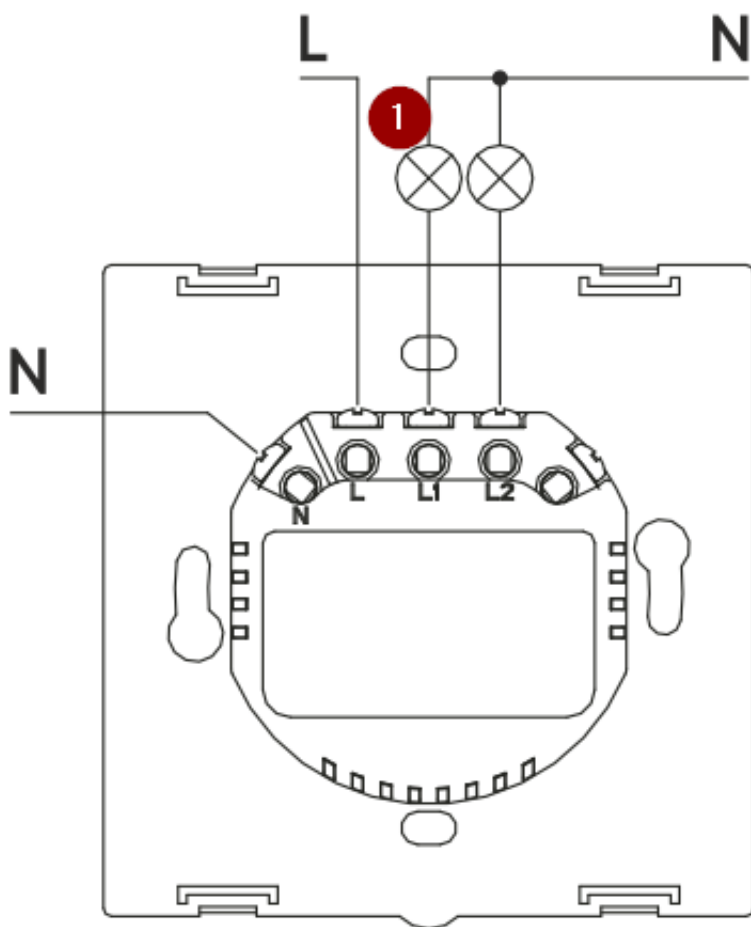
Co go wyróżnia?

- **Sterowanie zdalne:** możliwość zarządzania oświetleniem z dowolnego miejsca na świecie przez Wi-Fi.
- **Obsługa aplikacji Tuya Smart:** kompatybilność z systemami Android i iOS pozwala na łatwą konfigurację i wygodne użytkowanie.
- **Współpraca z asystentami głosowymi:** włącznik obsługuje Google Assistant i Amazon Alexa, umożliwiając sterowanie głosowe.
- **Podświetlenie LED:** funkcja nocnego podświetlenia zapewnia wygodne korzystanie z urządzenia nawet w ciemności.
- **Estetyczne wykonanie:** front włącznika wykonany ze szkła dodaje wnętrzu elegancji i nowoczesnego charakteru.
- **Uniwersalność montażu:** podtynkowa instalacja pozwala na łatwe dopasowanie do wnętrza, zapewniając subtelny wygląd.
- **Bezpieczeństwo:** stopień ochrony IP20 sprawia, że urządzenie jest idealne do suchych pomieszczeń takich, jak salon, sypialnia czy przedpokój.
- **Personalizacja przestrzeni:** możliwość tworzenia scen i automatyzacji poprzez integrację z innymi urządzeniami systemu Smart Home.

Zastosowania:

- **Zdalne włączanie i wyłączenie oświetlenia:** idealne rozwiązanie dla osób, które chcą symulować obecność w domu podczas nieobecności.
- **Sterowanie oświetleniem w sypialni lub salonie:** możliwość tworzenia harmonogramów, np. automatycznego przyciemniania światła wieczorem.
- **Integracja z innymi urządzeniami Tuya Smart:** włączenie oświetlenia po wykryciu ruchu przez czujnik lub na podstawie harmonogramu.

Schemat podłączenia:

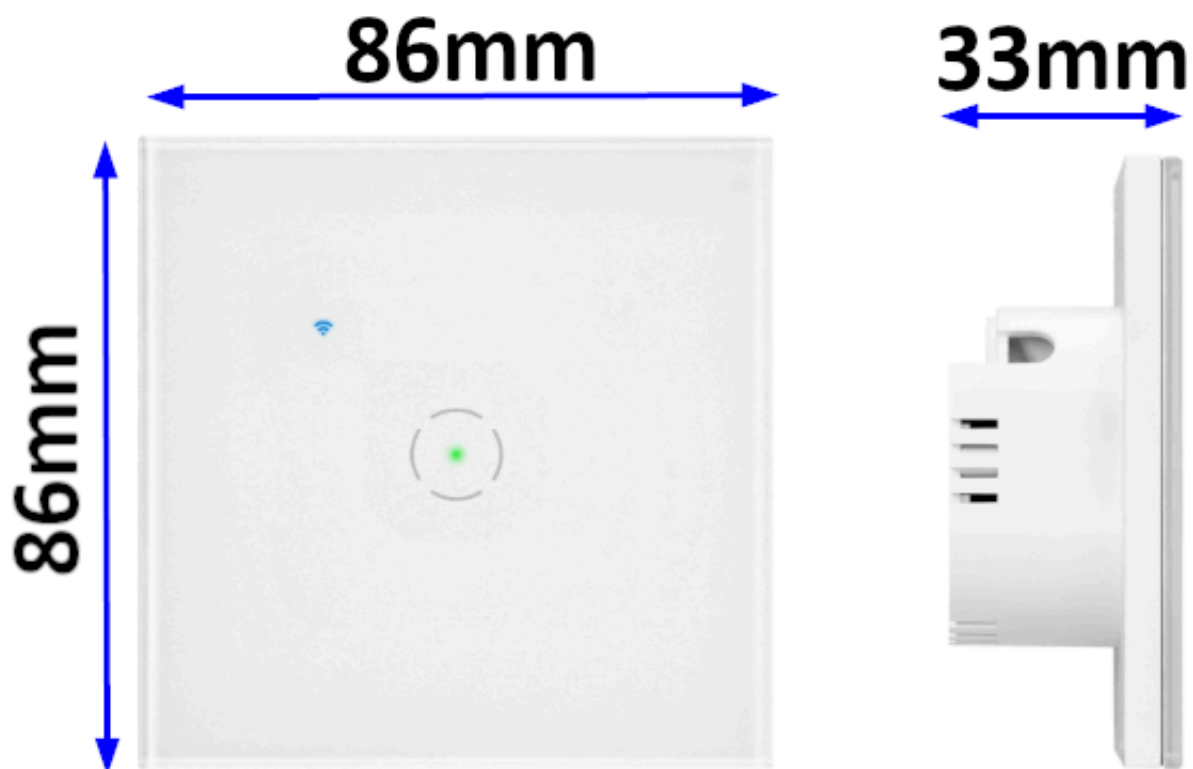


Legenda:

- 1. Źródło światła (np. żarówka)
- N - przewód neutralny
- L - faza, zasilanie urządzenia

Specyfikacja techniczna:

- system komunikacji: bezprzewodowy
- częstotliwość sieci bezprzewodowej: 2.4GHz (802.11b/g/n)
- max. moc nadawania: <100mW EIRP
- moc znamionowa: max. 1000W
- liczba przycisków: 1
- max. prąd: 10A
- materiał: tworzywo sztuczne + szkło
- kolor: biały
- montaż: podtynkowy, śrubowy
- stopień ochrony: IP20
- temperatura pracy: 20°C...+70°C
- zasilanie: 110-240V~, 50/60Hz
- pobór prądu: 0,7W (czuwanie)
- wymiary: 86 x 86 x 33mm
- waga netto: 0,117kg



W zestawie:

- włącznik pojedynczy Orno OR-SH-17200/W (biały) - 1 szt;
- instrukcja obsługi.