

Link do produktu: <https://elektronikadomowa.pl/universalny-modul-monitorujacy-satel-ethm-a-p-12388.html>

## UNIWERSALNY MODUŁ MONITORUJĄCY SATEL ETHM-A

Cena brutto	<b>429,98 zł</b>
Cena netto	<b>349,58 zł</b>
Dostępność	<b>Dostępny</b>
Czas wysyłki	<b>24 godziny</b>
Numer katalogowy	<b>00362</b>
Kod EAN	<b>5905033337183</b>
Producent	<b>SATEL</b>

### Opis produktu

**Moduł monitorujący Satel ETHM-A** może pracować autonomicznie - w ramach systemu sygnalizacji włamania i napadu lub w systemach automatyki - **umożliwia przesyłanie informacji po sieci Ethernet**. Może pracować w sieci lokalnej, a więc nie ma konieczności przekierowywania przesyłanych danych przez Internet czy tworzenia bazy danych. Sieć lokalna chroniona jest przez zapórę sieciową (firewall). Moduł ETHM-A nie generuje dodatkowych kosztów związanych z kartą SIM czy abonamentem telefonicznym - tak, jak w przypadku innych modułów komunikacyjnych GSM!

Posiada **8 wejść**, które można zaprogramować jako NO, NC lub analogowe do pracy z urządzeniami wyposażonymi w wyjścia NO lub NC czy czujnikami analogowymi lub przetwornikami cyfrowo-analogowymi.

Umożliwia także wysyłkę powiadomień za pomocą **komunikatów PUSH** na urządzenia mobilne z zainstalowaną aplikacją **GX CONTROL** oraz poprzez wiadomości e-mail.

#### W Systemie Alarmowym:

- może służyć do realizacji monitoringu, współpracując z dowolną centralą alarmową podłączoną do niego za pomocą jej dialera lub odpowiednio skonfigurowanych wyjść centrali podłączonych do wejść modułu.
- może przekazywać do stacji monitorującej (za pomocą protokołu SIA-IP) zdarzenia, które miały miejsce w systemie alarmowym (np. załączenie czuwania, alarm).

#### W Internecie Rzeczy (IoT):

- otrzymane od podłączonych urządzeń dane moduł może przesłać do dalszego wykorzystania, archiwizacji czy wizualizacji
- do komunikacji wykorzystywane są otwarte protokoły komunikacyjne MQTT, JSON i JSON/HTTP

#### Autonomicznie:

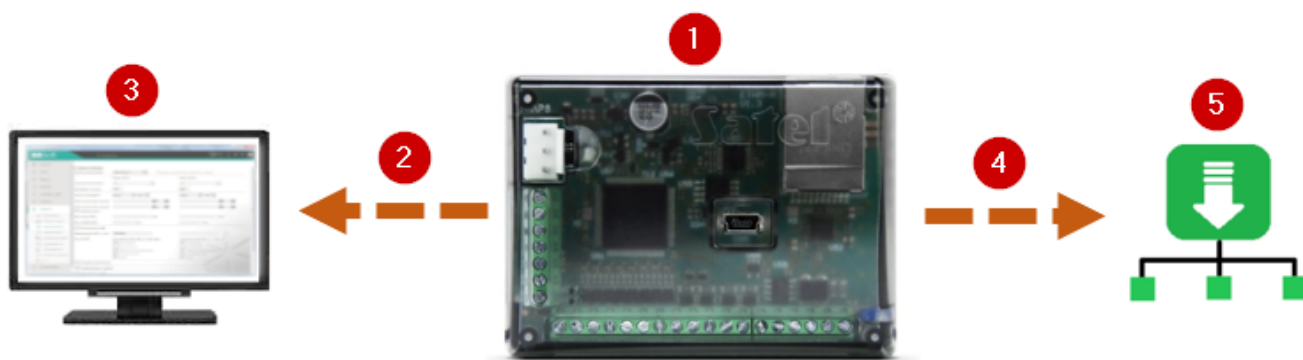
- może sam lub na polecenie użytkownika sterować podłączonymi do wyjść modułu elementami systemu automatyki
- moduł można zaprogramować też tak, by w odpowiedzi na odebrane od podłączonych czujników dane wykonał konkretną akcję.

ETHM-A wyposażony jest także w **magistralę cyfrowych czujników typu 1-Wire**, która umożliwia podłączenie aż 8 detektorów (np. temperatury) przy maksymalnej długości magistrali do 30 m. Dzięki temu moduł może gromadzić i przesyłać w ramach IoT (Internetu Rzeczy) różnego dane (np. aktualną temperaturę).

#### Konfiguracja, programowanie i zarządzaniem urządzeniem

Moduł posiada **4 wyjścia tranzystorowe (OC)**, którymi można sterować zdalnie (np. dzięki aplikacji mobilnej **GX CONTROL**), komputera z oprogramowaniem **GX Soft** lub w ramach IoT.

Może być konfigurowany oraz programowany na komputerze (program GX Soft) łącząc się z nim lokalnie (USB) lub zdalnie (Ethernet). Aktualizacja oprogramowania następuje poprzez program **UpServ**.

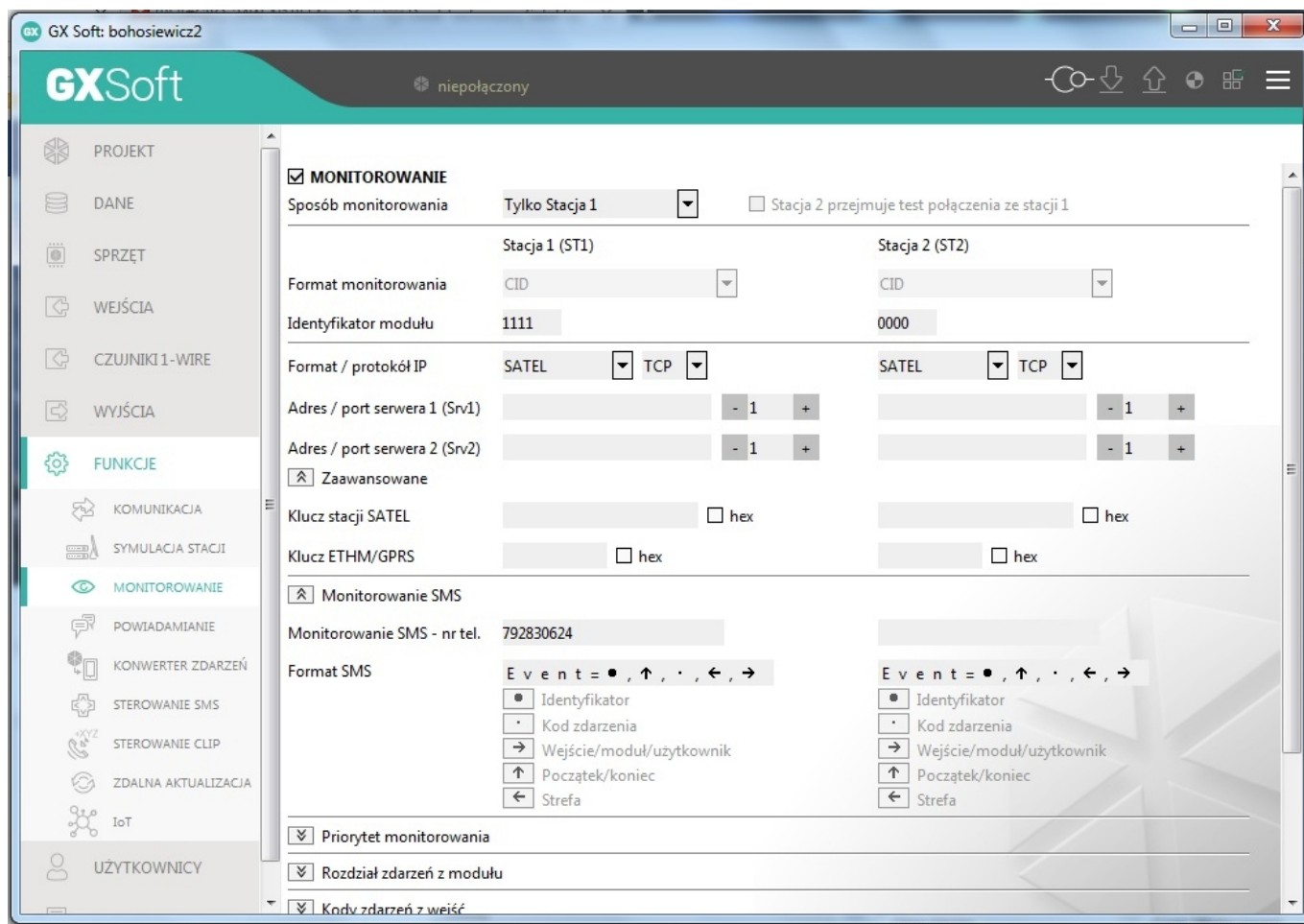


1. Moduł ETHM-A
2. Połączenie lokalne za pomocą USB z komputerem ze ściągniętym plikiem aktualizacyjnym ETHM-A Firmware
3. Program GX Soft
4. Połączenie zdalne poprzez sieć Ethernet
5. Serwer zdalnej aktualizacji oprogramowania UpServ

Urządzenie wykorzystuje kilka rodzajów protokołów i formatów transmisji, a także pracuje w sieciach lokalnych i poprzez połączenie z Internetem. Dzięki temu świetnie sprawdzi się w miejscach z dostępem do sieci internetowej, np. serwerowniach, specjalistycznych magazynach, na jednostkach pływających, farmach słonecznych i wiatrowych.

#### Cechy produktu:

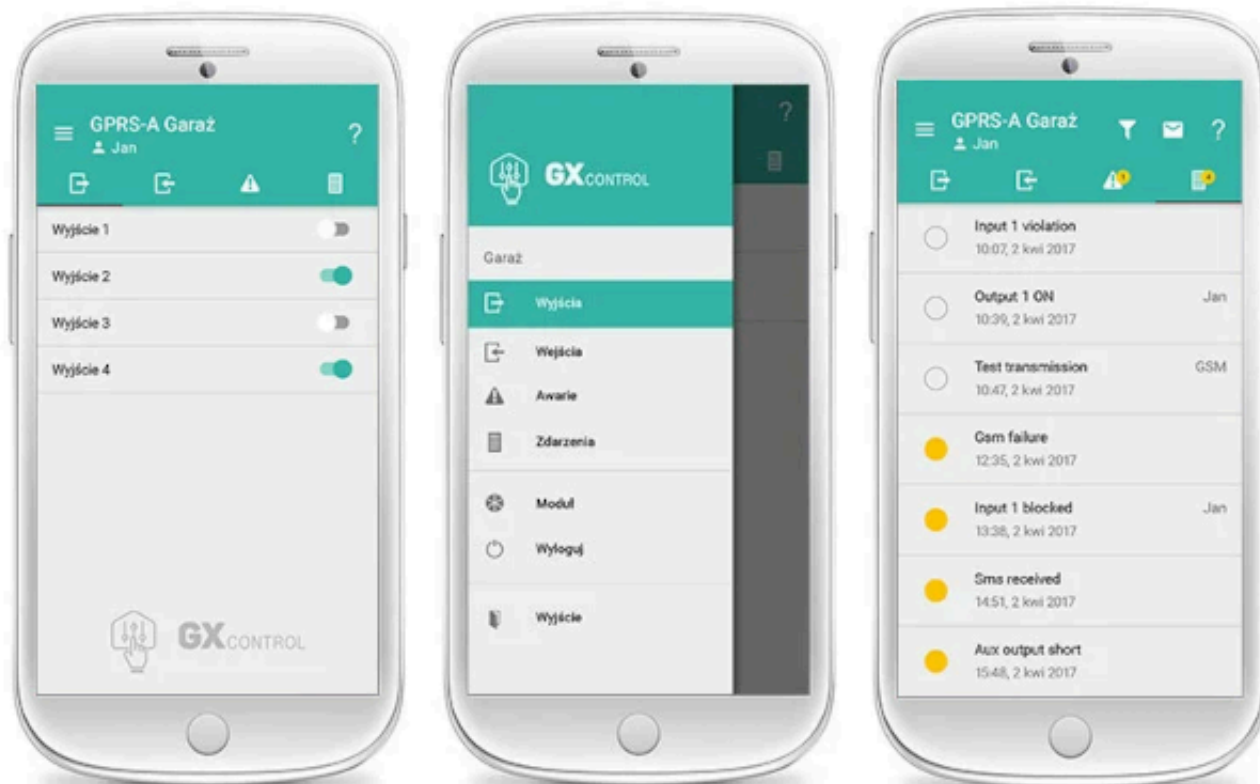
- konwersja monitoringu audio (SIA/DTMF/impulsowy)
- szyfrowana komunikacja przez sieć Ethernet
- kontrola obecności kabla Ethernet
- monitorowanie zdarzeń do dwóch stacji monitorujących
- możliwość monitorowania na 2 serwery stacji monitorujące
- kilka formatów komunikacji: SIA, Contact ID (CID), Ademco Express, Sil. Knight / Ademco slow, Radionics 1400Hz, Radionics 1400 with parity
- konwersja i retransmisja kodów zdarzeń odebranych z centrali alarmowej (symulacja telefonicznej stacji monitorującej)
- powiadamianie o zdarzeniach dotyczących modułu i odebranych z innych urządzeń
- 8 adresów do powiadamiania przy pomocy wiadomości e-mail
- możliwość powiadamiania użytkowników aplikacji GX Control przy pomocy wiadomości PUSH
- możliwość zapamiętania do 500 zdarzeń wygenerowanych przez moduł lub odebranych z centrali
- 8 wejść programowanych jako: cyfrowe typu NO, cyfrowe typu NC, analogowe (pomiar napięcia 0...16,56 V)
- wejście do kontroli obecności napięcia zmiennego lub do pomiaru jego częstotliwości
- nadzór stanu urządzeń zewnętrznych
- możliwość blokowania wejść
- 4 programowalne wyjścia typu OC
- sterowanie urządzeniami zewnętrznymi lub sygnalizowanie awarii
- diody LED informujące o statusie modułu
- magistrała 1-Wire: obsługa do 8 cyfrowych czujników temperatury 1-Wire
- sterowanie wyjściami lub blokowanie wejść modułu przy pomocy: wejść, programu GX Soft, aplikacji GX Control
- możliwość blokowania czujników 1-Wire przy pomocy programu GX Soft i aplikacji GX Control
- praca w ramach Internetu Rzeczy (IoT) - możliwość integracji modułu np. z systemami automatyki i akwizycji danych pomiarowych
- proste nawiązywanie zdalnej komunikacji między aplikacją GX Control a modułem dzięki usłudze zestawiania połączeń SATEL
- bezpłatny program GX Soft umożliwiający lokalne (port USB) i zdalne (Ethernet) konfigurowanie modułu



- lokalna aktualizacja oprogramowania przy pomocy komputera podłączonego do portu USB
- zdalna aktualizacja oprogramowania modułu z wykorzystaniem serwera „UpServ” przez sieć Ethernet
- zasilanie napięciem stałym 12 V ( $\pm 15\%$ )
- gniazdo umożliwiające podłączenie dedykowanego zasilacza firmy SATEL

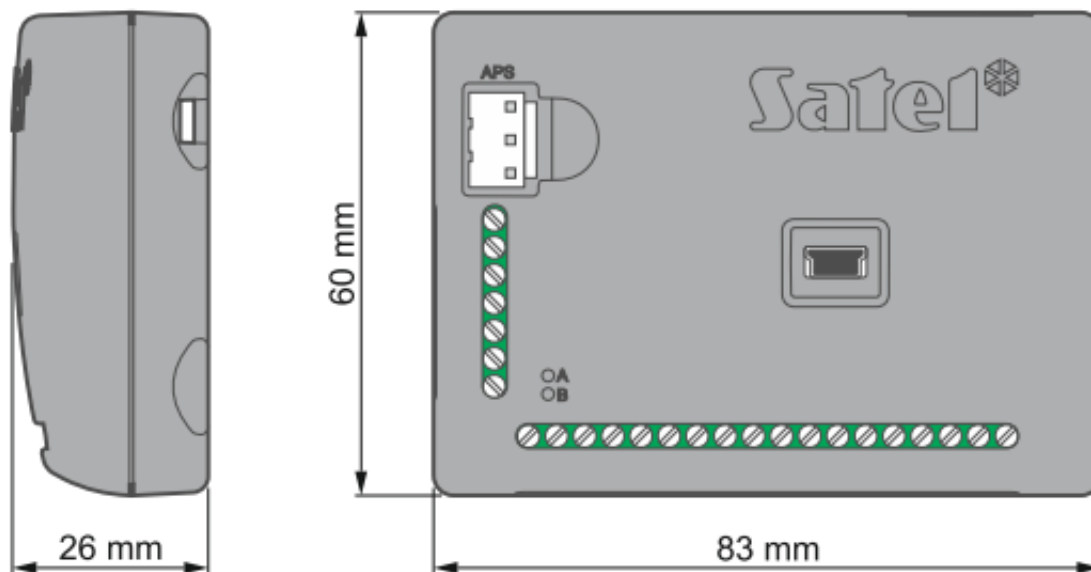
**Bezpłatna aplikacja mobilna GX Control** - do pobrania ze sklepu Google Play (Android) i App Store (iOS). Umożliwia:

- sprawdzanie stanu wejść, czujników 1-Wire i wyjść
- blokowanie / odblokowywanie wejść,
- blokowanie / odblokowywanie czujników 1-Wire,
- sterowanie wyjściami,
- przeglądanie awarii,
- przeglądanie pamięci zdarzeń,
- powiadomienia PUSH o zdarzeniach.



### Specyfikacja techniczna:

- liczba wejść: 8
- liczba wyjść (typ OC): 4
- max. dopuszczalne napięcie na wejściu AC: 25V AC
- wyjścia (typ OC): 50 mA / 12V DC
- klasa środowiskowa wg EN 50130-5: II
- temperatura pracy: -10°C ... +55°C
- wilgotność: max. 93% (±3%)
- napięcie zasilania: 12V DC (±15%)
- pobór prądu: 60 mA (w stanie gotowości), 80 mA (max.)
- wymiary obudowy: 83 x 60 x 26 mm
- waga: 76 g



**W zestawie:**

- moduł monitorujący Satel ETHM-A - 1 szt;
- instrukcja.