

Link do produktu: <https://elektronikadomowa.pl/unifon-do-domofonu-5tech-echo-one-p-19114.html>



UNIFON DO DOMOFONU 5TECH ECHO One

Cena brutto	295,00 zł
Cena netto	239,84 zł
Dostępność	Dostępny
Czas wysyłki	24 godziny
Numer katalogowy	23363
Kod EAN	5906546329900
Producent	5TECH

Opis produktu

5TECH ECHO One to nowoczesny, **dotykowy unifon**, dedykowany do rozbudowy zestawu **ECHO One**.

- Posiada **podświetlane przyciski** umożliwiające **sterowanie furtką i bramą**.
- Łączy wysoką jakość wykonania, elegancki wygląd i intuicyjną obsługę.

System domofonowy dwużyłowy - funkcje i zalety

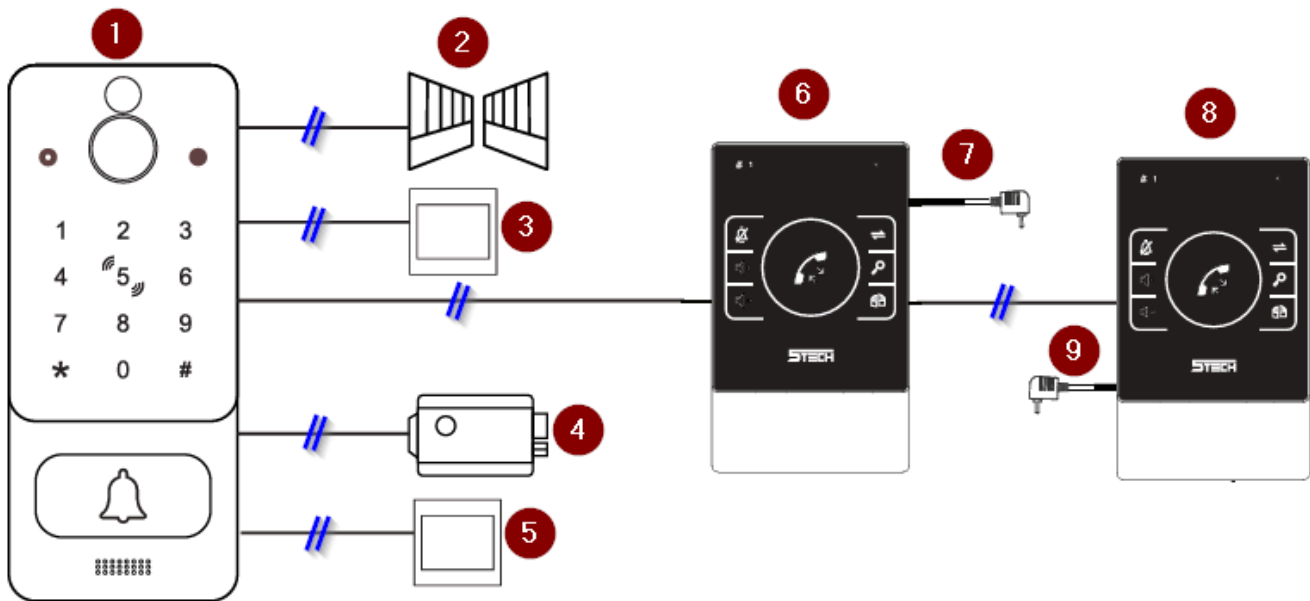
□□ Instalacja dwużyłowa

Cały system łączy się jedynie 2 przewodami między urządzeniami - idealne rozwiązanie tam, gdzie ilość kabli jest ograniczona.

□□ Dodatkowy zestyk (gong) w jednostce wewnętrznej

Do niego możemy podłączyć dodatkowy przycisk dzwonkowy wywołujący jednostkę wewnętrzną.

Przykładowy schemat podłączenia zestawu:



Legenda:

1. panel zewnętrzny (brak w zestawie)
2. sterowanie bramą (brak w zestawie)
3. przycisk wyjścia nr 1 (brak w zestawie)
4. elektrozaczep (max. 300mA, niskoprądowy, brak w zestawie)
5. przycisk wyjścia nr 1 (brak w zestawie)
6. unifon nr 1
7. zasilacz 15V DC do unifonu nr 1
8. unifon nr 2 (brak w zestawie)
9. zasilacz 15V DC do unifonu nr 2 (brak w zestawie)

Wszystkie elementy łączymy ze sobą za pomocą **2 żył** (nie licząc zasilania słuchawki, unifonu).

Wygląd urządzenia:



Legenda:

1. Dioda drzwi 1: świeci przy poprawnym podłączeniu, szybko miga przy połączeniu przychodzącym
2. Dioda wyciszenia: świeci na czerwono jeśli domofon jest wyciszony
3. Wyciszenie
4. Zwiększanie głośności
5. Zmniejszanie głośności
6. Interkom
7. Otwarcie zaczepu
8. Otwarcie bramy

Specyfikacja techniczna:

- 5 rodzajów dzwonek do wyboru
- podświetlane przyciski (białe podświetlenie)
- sterowanie bramą automatyczną
- interkom: wymagana kolejna jednostka wewnętrzna

- czas interkomu: 120 sek.
- system: połączenie max. 4 jednostek wewnętrznych
- montaż natynkowy
- typ połączenia: 2-żyłowy
- obudowa: aluminium / ABS
- typ komunikacji: pół duplex
- temperatura pracy: 0°C ...+35°C
- wilgotność pracy: 10-90% RH (bez kondensacji)
- wymiary: 150 x 90 x 20 mm
- zasilanie: 15V DC / 2A (zasilacz w zestawie)
- pobór mocy: 1,5W



W zestawie:

- stacja wewnętrzna STECH ECHO One - 1 szt;
- uchwyty ścienny - 1 szt;
- zasilacz sieciowy 15VDC / 2A - 1 szt;
- skrócona instrukcja obsługi.

□ Zasilacz w zestawie jest wtyczkowy. Jeśli istnieje potrzeba montażu zasilacza w rozdzielni to można zakupić dedykowany na szynę DIN - model HDR-30-15 (dostępny osobno w innej naszej ofercie).