

Link do produktu: <https://elektronikadomowa.pl/satel-alarmy-ca-5-led-4-czujki-texecom-ti700-gsm-p-1486.html>



SATEL ALARMY CA 5 LED 4 CZUJKI TEXECOM TI700 GSM

| | |
|------------------|---------------------------|
| Cena brutto | 829,12 zł |
| Cena netto | 674,08 zł |
| Dostępność | Produkt archiwalny |
| Numer katalogowy | 3117 |
| Producent | SATEL |

Opis produktu

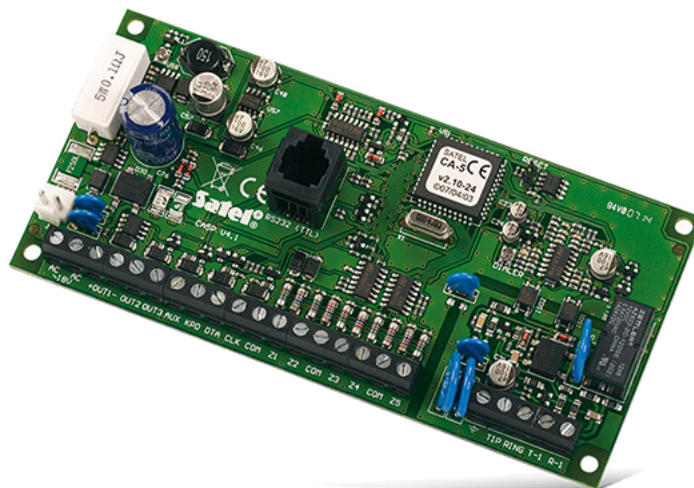


Przewodowy system alarmowy oparty na centrali Satel CA-5 może służyć do ochrony małych obiektów, takich jak np.: kioski, butiki, domki letniskowe, mieszkania, ogrzewane garaże czy warsztaty. System wyposażono także w **moduł powiadomienia**, dzięki któremu otrzymają Państwo powiadomienie SMS lub CLIP o włamaniu/usterce/załączeniu czuwania.

W zestawie:

- 1x centrala alarmowa Satel CA-5 wraz z akcesoriami;
- 4x czujka przewodowa, wewnętrzna Texecom PREMIRCBU;
- 1x przewodowy manipulator Satel CA-5 KLED-S;
- 1x moduł powiadamiania Elmes GSM2000 z anteną GSM;

- 1x zewnętrzny, przewodowy optyczno-akustyczny sygnalizator Yotogi TI700;
- 1x obudowa natynkowa Pulsar AWO000EI z transformatorem 20VA;
- 1x akumulator bezobsługowy 12V 7Ah.



Centrala Satel CA-5 przeznaczona jest do ochrony małych obiektów, które nie wymagają opcji rozbudowy systemu w przyszłości ani korzystania z funkcji komunikacyjnych. Oferuje ona możliwość współpracy z zewnętrznymi modułami komunikacyjnymi **GSM/GPRS**.

Cechy produktu (CA-5):

- 5 wejść:
 - wybór konfiguracji: NO, NC, EOL, 2EOL/NO i 2EOL/NC
 - wybór typów reakcji
- 3 wyjścia (w tym 2 programowalne)
- port RS-232 (TTL) - gniazdo RJ
- komunikator telefoniczny
- sterowanie systemem: manipulator LCD lub LED
- programowanie ustawień centrali:
 - lokalnie (manipulator LCD/LED lub komputer podłączony do portu RS-232)
 - zdalnie (komputer łączący się za pomocą modemu)
- hasła:
 - 1 hasło administratora
 - do 5 haseł pozostałych użytkowników
 - 1 hasło serwisowe
 - możliwość ograniczania zakresu uprawnień dla niektórych haseł
- pamięć zdarzeń (możliwość zapamiętania do 255 zdarzeń)
- monitoring w formacie Contact ID i w kilkunastu innych formatach: 2 numery stacji monitorującej
- zaawansowana analiza sygnału centrali telefonicznej:
 - rozpoznawanie sygnałów telefonicznych zgodnych z normą TBR 21
 - inteligentne ponawianie próby transmisji danych
 - programowalny algorytm postępowania centrali
- modem wewnętrzny 300 bps
- automatyczna diagnostyka podstawowych elementów systemu
- zasilacz impulsowy

Specyfikacja techniczna (CA-5):

- napięcie zasilania płyty głównej: 18 V AC \pm 10% 50 Hz
- nominalne napięcie zasilacza: 12 V DC
- pobór prądu przez płytę główną: 80 mA
- liczba wejść programowalnych: 5
- liczba wyjść programowalnych: 2
- obciążalność wyjścia alarmowego OUT1: 1,1 A

- obciążalność wyjść OUT2 i OUT3: 50 mA
- obciążalność wyjść zasilających AUX i KPD: 350 mA
- całkowita wydajność zasilacza: 1,2 A
- zasilanie rezerwowe (zalecane) akumulator: 12 V / 7 Ah
- prąd ładowania akumulatora: 350 mA
- napięcie odcięcia akumulatora: 9,5 V ±0,3 V
- zabezpieczenie akumulatora: 2,5 A
- temperatura pracy: -10 st. C ... +55 st. C
- wymiary płyty głównej: 147 x 70 mm
- waga płyty głównej: 150 g



Przewodowy manipulator Safel CA-5 KLED-S służy do codziennej obsługi systemów bazujących na centrali **CA-5**. Jest to urządzenie o niewielkich wymiarach, w którym stan systemu alarmowego jest precyzyjnie określany poprzez **wskazania diod LED**. Jednoznacznie informują one użytkownika o wykonanej czynności, przez co pozwalają uniknąć błędów w obsłudze. Wystąpienie zdefiniowanych zdarzeń może być także sygnalizowane **akustycznie**. Dodatkowo, na klawiaturze manipulatora umieszczono odpowiednio oznaczone przyciski, przy użyciu których można bezpośrednio wywołać **3 alarmy: NAPAD, POŻAR i POMOC**. Zielone podświetlenie przycisków zapewnia wygodne użytkowanie nawet w miejscach o słabym oświetleniu.

Cechy produktu (CA-5 KLED-S):

- diody LED informujące o stanie wejść i systemu
- alarmy NAPAD, POŻAR, POMOC wywoływane z klawiatury
- podświetlenie klawiszy
- sygnalizacja dźwiękowa wybranych zdarzeń w systemie
- sygnalizacja utraty łączności z centralą

Specyfikacja techniczna (CA-5 KLED-S):

- napięcie zasilania 12V DC
- wymiary obudowy 80 x 95 x 20 mm
- temperatura pracy -10 °C...+55 °C
- pobór prądu w stanie gotowości 15 mA
- waga: 76 g



Przewodowa, wewnętrzna czujka ruchu PIR Texecom PREMIRCBU zaprojektowana została do wykorzystania w typowych instalacjach domowych, zapewniając optymalny poziom wydajności w każdym typie pomieszczeń mieszkalnych. **Podwójny element piroelektryczny oraz precyzyjna soczewka Fresnela** zapewniają dużą odporność na fałszywe alarmy przy jednoczesnym dalekim zasięgu detekcji (**do 12 m**). Zastosowanie szerokiego spektrum technologii detekcji zapewnia spełnienie nawet najbardziej wymagających instalacji systemów alarmowych.

Cechy produktu (PREMIRCBU):

- zasięg detekcji: 12 m
- kompensacja temperatury
- licznik impulsów
- wbudowane rezystory parametryczne
- regulacja wysokości montażu
- uszczelniona optyka
- stopień zabezpieczenia wg normy PN-EN 50131-1: 2

Specyfikacja techniczna (PREMIRCBU):

- zasięg: 12 m
- kąt widzenia: 90 st.
- rodzaj optyki: Fresnela
- analiza sygnału: analogowa
- odporność na zwierzęta: brak
- stopień zabezpieczenia: Grade 2
- wbudowane rezystory parametryczne: tak
- antymasking: nie
- kompensacja temperatury: tak
- kolor: biały
- wysokość montażu: 1,5-3,1 m
- temperatura pracy: -10 st. C ... +55 st. C
- zasilanie: 9...15V DC
- pobór prądu: 10,6 mA
- wymiary: 95 x 63 x 40,5 mm
- waga: 0,073 kg



Moduł Elmes GSM2000 przeznaczony jest do powiadamiania o zdarzeniach w systemach alarmowych lub systemach sterowania za pomocą komunikatów **SMS, CLIP i aplikacji**. Moduł odbiera także **komendy SMS**, co pozwala zdalnie sterować urządzeniami podłączonymi do jego wyjść. Moduł wymaga konfiguracji w programie **GSM2 Configurator**. Przed rozpoczęciem tego procesu zalecamy aktualizację oprogramowania do najnowszej wersji. Wszystkie pliki do pobrania znajdują się na stronie producenta. Można go też obsługiwać dzięki aplikacji **Elmes Elektronik** lub uniwersalnym programom do pobrania z App Store (program **Remote Alarm Pro** - system iOS) i Google Play (programy **GSM Control All / iRemote GSM / Remote Control SMS** - system Android).

Cechy produktu (GSM2000):

- zintegrowany moduł telefonii komórkowej GSM 900/1800 Mhz
- 4 wejścia o programowanych progach przełączeń w zakresie od 0,2V-14,5V oraz histerez w zakresie 0,1V-5V, dla każdego wejścia z osobna
- 4 wyjścia przekaźnikowe, galwanicznie separowane, typu NO (normalnie otwarte) lub NC (normalnie zwarte)
- tryb załączenia wyjść: monostabilny (załączenie czasowe) lub bistabilny (załączenie lub wyłączenie trwałe)
- powiadomienie SMS i CLIP wysyłane maksymalnie do 6 numerów telefonów
- sterowanie wyjściami modułu za pomocą SMS/CLIP/aplikacji przychodzącymi z 2048 telefonów
- sterowanie wyjściami modułu poprzez naruszenie wejść
- okresowy test modułu w postaci SMS statusowego lub CLIP do jednego lub dwóch numerów telefonów, wysyłany o określonej porze dnia, lub co określony czas
- SMS statusowy zawierający stan wejść i wyjść modułu, wysyłany w odpowiedzi na SMS sterujący wyjściami, SMS z zapytaniem o status albo automatycznie co określony czas
- zdalne dodawanie i usuwanie telefonów za pomocą SMS
- wykonywanie przy starcie modułu określonych przez użytkownika komend AT, m.in. wymuszenie logowania się do innej niż domyślna sieć (o ile jest to dozwolone)
- zdalne wykonywanie komend AT
- ograniczenie ilości komunikatów SMS w ciągu doby
- wymuszenie jednokrotnego dzwonienia przy powiadomieniu CLIP, nawet gdy powiadomienie się nie powiodło, tzn. gdy odbiorca nie odrzucił połączenia
- programowanie ustawień oraz uaktualnienie oprogramowania (firmware) modułu z poziomu komputera PC
- wyłącznik TAMPER sygnalizacji otwarcia obudowy modułu

Specyfikacja techniczna (GSM2000):

- zintegrowany moduł nadawczo-odbiorczy GSM
- 4 wejścia o poziomie napięcia 0~15V (względem masy tj. zacisku „-” zasilania)
- powiadomienie do 6 telefonów
- 4 wyjścia przekaźnikowe typu NO/NC, o obciążalności 0,5A / 130VAC, 1A / 30VDC
- sterowanie wyjściami z maksymalnie 2048 telefonów
- zakres temperatur pracy: -20 st. C - +70 st. C
- zasilanie: 10-20 VDC o wydajności prądowej 1A minimum
- prąd spoczynkowy: 6 mA
- wymiary zewnętrzne: 96/63/28 mm bez anteny



Zewnętrzny, przewodowy sygnalizator Yotogi TI700 wyposażono w przetwornik **piezoelektryczny** emitujący dźwięk o maksymalnym natężeniu **120 dB**. Sygnalizacja optyczna realizowana jest za pomocą **diod LED**. Urządzenie wyposażono w **3 systemy antysabotażowe**: otwarcie obudowy, oderwanie od podłoża oraz próbę zapiankowania. Przy montażu instalator może wybrać sposób modulacji sygnału akustycznego, dodatkowo można **niezależnie wyzwolić sygnał akustyczny i optyczny**. Obudowę sygnalizatora wykonano z dobrej jakości tworzywa sztucznego.

Specyfikacja techniczna (TI700):

- sygnalizacja optyczna za pomocą jasnych diod LED
- potrójne zabezpieczenie antysabotażowe (otwarcie obudowy, zerwanie ze ściany, zapiankowanie)
- natężenie dźwięku: max. 120dB
- temperatura pracy: -35°C +60°C
- napięcie zasilania: 12VDC
- pobór prądu (średnio): sygnalizacja akustyczna do 250mA, optyczna 35mA
- wymiary: 300 x 300 x 78mm

Obudowa natynkowa Pulsar AWO000EI to element systemów SSWiN, KD, itp. Przeznaczona jest do montażu (w zależności od modelu):

- płyty centrali alarmowej i opcjonalnie dodatkowych modułów,
- kontrolera systemu KD i modułów dodatkowych,
- nadajnika radiowego lub GSM, opcjonalnie modułu zasilacza buforowego,
- innych dedykowanych urządzeń.

Obudowa ta stanowi zamiennik **Satel OMI-1**. Różnica polega na zastosowanej normie i zabezpieczeniu antysabotażowym, sposobie zamykania obudowy, dystansie od ściany.

AWO - spełniają wymagania normy EN60950-1:2007, posiada pojedyncze zabezpieczenie antysabotażowe (otwarcie). **OMI** - spełniają wymagania normy EN50131 Grade 3, posiadają podwójne zabezpieczenie antysabotażowe (otwarcie, oderwanie), otwieranie obudowy typ "C", większy dystans od ściany niż AWO.

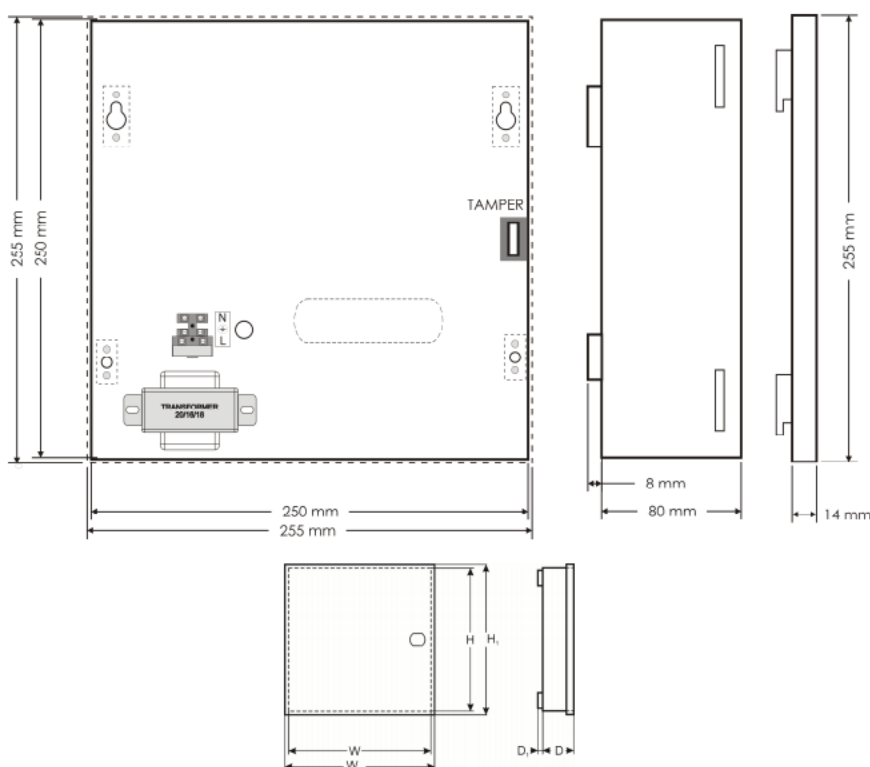
Cechy produktu (AWO000EI):

- zastosowanie: DSC, PARADOX, RISCO, SATEL, PYRONIX, CROW, SUMMIT, ROEL, EBS, TELMOR
- zabezpieczenie antysabotażowe: tamper - otwarcie obudowy
- uwagi: obudowa natynkowa, z transformatorem, zamykanie - skręcana x4, dystans od ściany 8mm

- zastosowanie wewnętrzne

Specyfikacja techniczna - AWO000EI:

- miejsce na akumulator: 7Ah/12V
- transformator EI 20VA/16V/18V
- obciążalność wyjścia TAMPER max.: 500 mA @50V DC
- wykonanie: blacha DC01, gr. 0,7 mm zabezpieczenie antykorozyjne kolor RAL 9003
- stopień ochrony: IP20
- temperatura pracy: -10 st. C ... +40 st. C
- wilgotność względna: 90% RH max.
- napięcie zasilania: 230V AC / 50Hz
- wymiary zewnętrzne obudowy: 250 x 250 x 80+8 mm [+/-2 mm]
- wymiary zewnętrzne czołówki: 255 x 255 mm [+/-2 mm]
- waga netto: 2 kg



Akumulator bezobstęgowy 12V 7Ah:

- napięcie nominalne 12V
- pojemność nominalna 7Ah
- wymiary: 151 x 65 x 94 mm (dł./szer./wys.), wysokość całkowita: 100mm
- waga 2,0 kg

W zestawie:

- centrala Satel CA-5 - 1 szt;
- akcesoria do centrali (kołki montażowe, rezystory, przewód do akumulatora);
- czujka przewodowa, wewnętrzna Texcom PREMIRCBU - 4 szt;
- przewodowy manipulator Satel CA-5 KLED-S - 1 szt;
- moduł powiadomiania Elmes GSM2000 - 1 szt;
- antena do modułu GSM - 1 szt;
- zewnętrzny, przewodowy optyczno-akustyczny sygnalizator Yotogi TI700 - 1 szt;
- obudowa natynkowa Pulsar AWO000EI z transformatorem 20VA - 1 szt;

-
- akumulator bezobsługowy 12V 7Ah - 1 szt;
 - instrukcja.

* Czujka sprzedawana jest bez uchwytu, który można nabyć osobno. Polecamy uchwyt uniwersalny.

** Konfiguracja centrali może odbywać się na 2 sposoby: z użyciem programu DLOAD10 (wymagany przewód Satel USB-RS lub DB9FC/RJ-KPL - brak w zestawie) oraz z poziomu manipulatora (przy wykorzystaniu sekwencji klawiszowych w menu serwisowym).

*** Konfiguracja modułu GSM odbywa się tylko za pomocą komputera poprzez program GSM2 Configurator, wymagany przewód miniUSB - brak w zestawie.