

Link do produktu: <https://elektronikadomowa.pl/rejestrator-wielosystemowy-5w1-8mpx-bcs-b-xvr160120-16-kanalow-p-15061.html>



REJESTRATOR WIELOSYSTEMOWY 5w1 8MPx BCS-B-XVR1601(2.0) 16 KANAŁÓW

Cena brutto	575,65 zł
Cena netto	468,01 zł
Dostępność	Dostępny
Czas wysyłki	24 godziny
Numer katalogowy	19413
Kod EAN	5904890707429
Producent	BCS BASIC

Opis produktu

Rejestrator 5w1 BCS-B-XVR1601(2.0) to niezawodne urządzenie do monitoringu, które obsługuje **do 16 kamer w rozdzielczości do 8MPX** (zależnie od technologii).

□ Dzięki wsparciu aż **5 technologii (HD-CVI, AHD, HD-TVI, Analog, IP)** gwarantuje elastyczność i dopasowanie do różnych systemów.

□ Rejestrator współpracuje z dyskiem **do 6 TB** (brak w zestawie) i umożliwia wygodny podgląd przez aplikację mobilną.

Uwaga!

Rejestratory IP z serii BASIC są kompatybilne tylko z kamerami z tej samej serii (tj. BASIC). Współpraca z innymi kamerami jest możliwa jedynie poprzez protokół ONVIF, który nie gwarantuje pełnej funkcjonalności.

Obsługiwane technologie i kompresja

- praca w technologii HDCVI / HDTV / AHD / Analog / IP
- obsługa do 16 kamer w rozdzielczości do 8MPX
- kompresja wideo: H.265+ / H.265 / H.264+ / H.264

Pełna kontrola nad monitoringiem

- podgląd i zarządzanie przez CMS (BCS Manager)
- aplikacja mobilna BCS Basic (Android, iOS)
- chmura P2P i wsparcie Onvif

Złącza i interfejsy

- wyjścia wideo: 1x HDMI, 1x VGA
- 1 port RS-485
- wejścia audio: 1x
- wyjścia audio: 1x
- porty USB: 2x

Ważne informacje

- rejestratory IP z serii BASIC są kompatybilne wyłącznie z kamerami z tej samej serii BASIC
- współpraca z innymi kamerami możliwa przez ONVIF
- miejsce na 1 dysk twardy o pojemności do 6 TB (brak w zestawie)

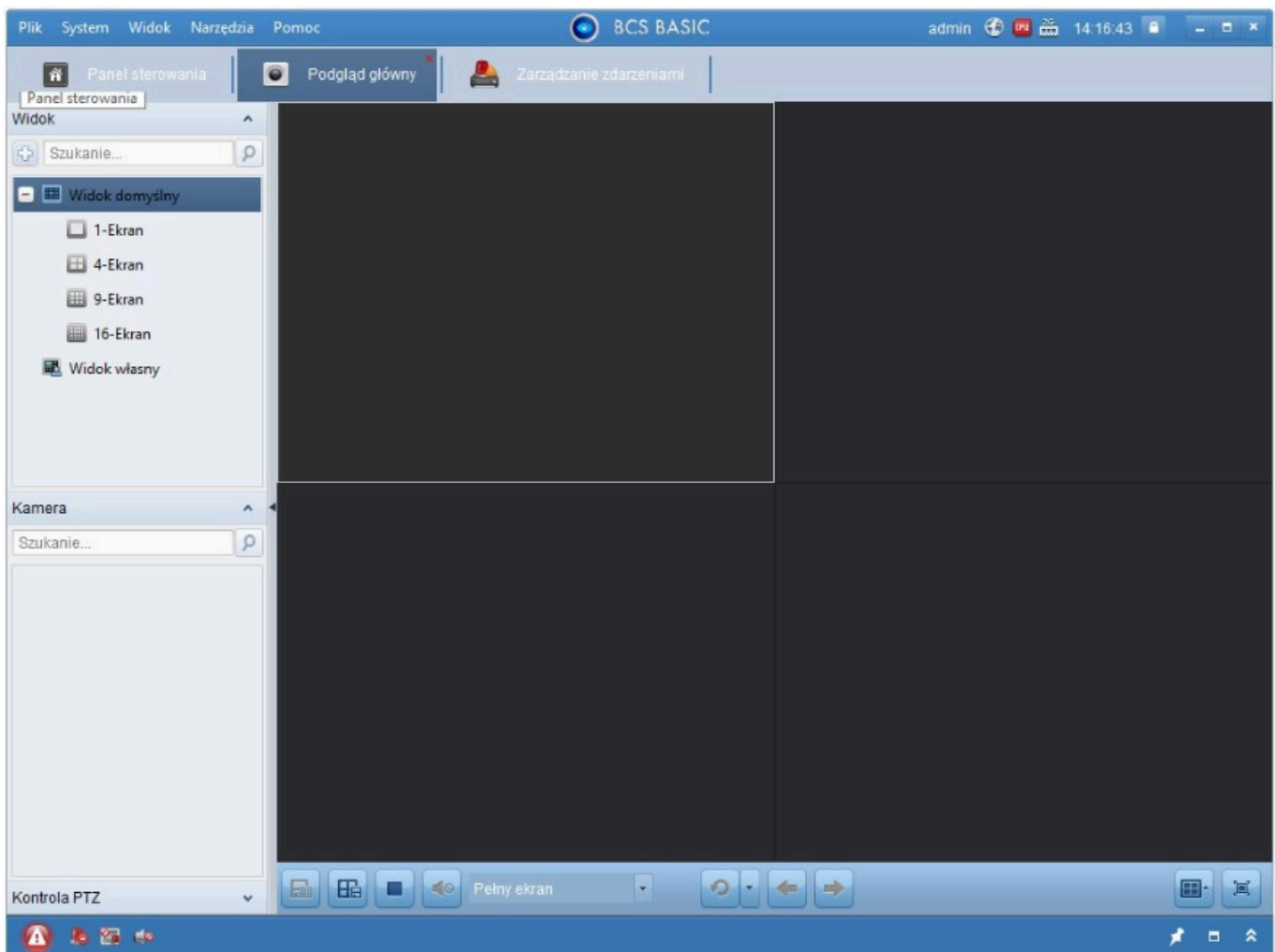
Zarządzanie urządzeniem - program BCS Basic Manager

Jest to darmowe oprogramowanie na komputer, które służy do podglądu z kamer sieciowych i zarządzania rejestratorami serii NVR i XVR z serii Basic.

Umożliwia między innymi:

- jednoczesny podgląd na żywo z wielu kamer,
- odtwarzanie i pobieranie nagrań z rejestratorów,
- odtwarzanie archiwalnych nagrań bezpośrednio z rejestratorów,
- pełną konfigurację parametrów urządzeń.

Dostępne jest na systemy Windows i macOS.



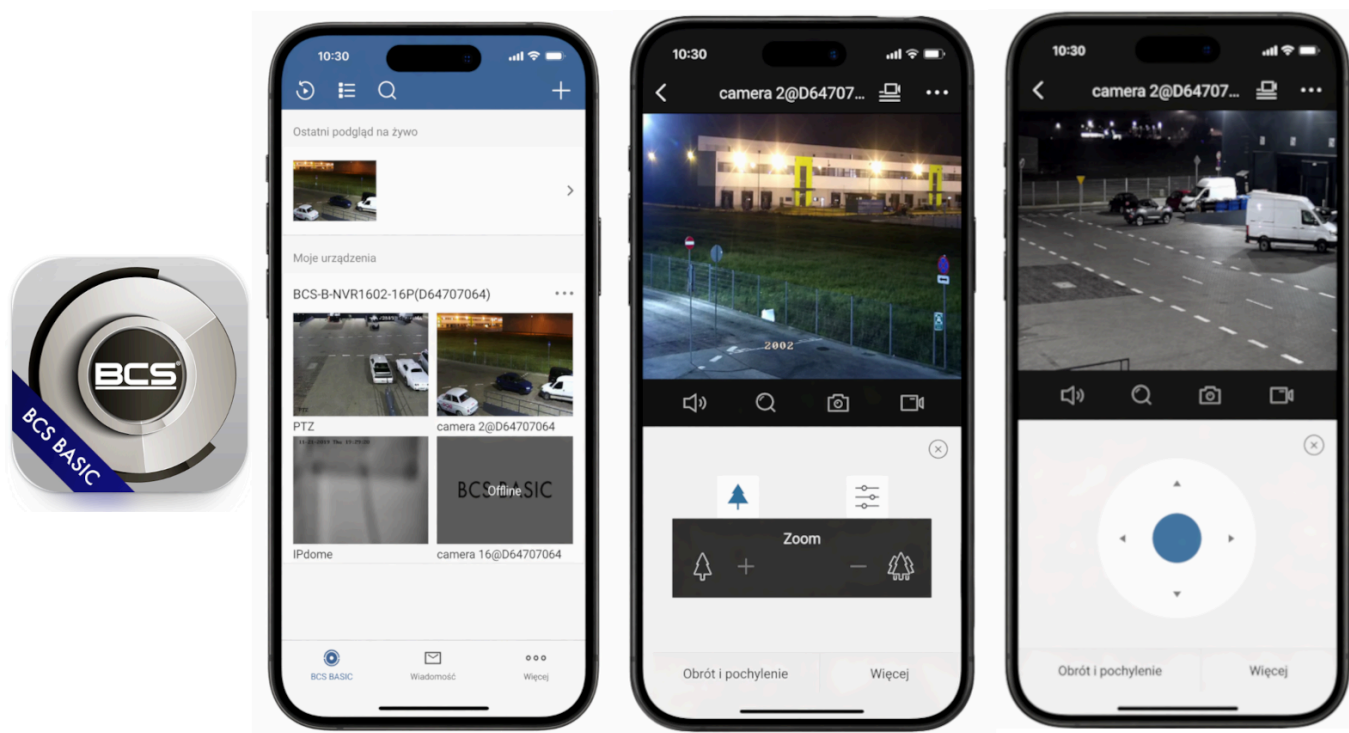
Dodatkiem jest narzędzie serwisowe **BCS Basic Tool**, które służy do szybkiego wyszukiwania kamer IP oraz rejestratorów, umożliwiając zbiorczą zmianę adresów IP, aktualizację oprogramowania sprzętowego (firmware) oraz konfigurację parametrów sieciowych. Dzięki temu proces uruchamiania systemu jest znacznie szybszy i prostszy.

Zdalny dostęp - kontrola z telefonu

Darmowa aplikacja na urządzenia mobilne **BCS Basic** (Android / iOS) umożliwia zdalny nadzór nad monitoringiem oraz podgląd obrazu z **kamer IP i rejestratorów (NVR, XVR) BCS z serii Basic**.

Aplikacja działa w lokalnej sieci WiFi i w sieci GSM umożliwiając połączenie przez Internet (stały adres IP lub dla wybranych urządzeń usługa chmurowa P2P).

To wygodne rozwiązanie dla użytkowników, którzy chcą mieć kontrolę nad obiektem także podczas pracy, podróży lub poza godzinami obecności na miejscu.



Specyfikacja techniczna:

- kanały: 16
- standard transmisji: HD-CVI / AHD / HD-TVI / ANALOG / IP
- funkcja Pentaplex: podgląd na żywo / nagrywanie / odtwarzanie / archiwizacja / zdalny dostęp
- wyjścia monitorowe: 1x HDMI, 1x VGA
- rozdzielczość wyświetlania HDMI: 1920×1080 / 1600×1200 / 1280×1024 / 1280×720 / 1024×768
- rozdzielczość wyświetlania VGA: 1920×1080 / 1600×1200 / 1280×1024 / 1280×720 / 1024×768
- rozdzielczość nagrywania: 5M Lite / 4M Lite / 1080P / 1080P Lite / 720P / D1 / CIF
- kamery HDCVI: 1080P @30fps, 720P @30fps
- kamery AHD / HDTVI: 5Mpx @12fps, 4Mpx @15fps, 1080P @30fps
- kamery ANALOG: CVBS PAL/NTSC
- kamery IP: 8Mpx (8(16))
- strumień główny: 5Mpx Lite @6fps, 4Mpx Lite @8fps, 1080P Lite @15fps, 720P @15fps
- strumień drugi: D1 @10fps
- podział na wyjściach: 1/4/6/8/9/16
- odtwarzanie nagrań: 1/4/8/16
- kompresja wideo: H.265+ / H265 / H.264+ / H.264
- max. pasmo: 40Mb/s (wejściowe), 64Mb/s (wyjściowe)
- wejście/wyjście audio: 1/1
- archiwizacja: możliwość zgrywania materiału na nośniki zewnętrzne typu USB FLASH, USB HDD
- sieć: RJ-45(10/100Mbps)
- użytkownicy: 128
- obsługa: Local, Web Service, CMS BCS Manager (Windows/Linux/MAC), Mobile App(iOS, android)
- zgodność: ONVIF
- protokoły: TCP/IP, P2P, UPnP, NTP, DHCP, PPPoE
- dysk twardy: 1x SATA do 6 TB (brak w zestawie)

-
- 2x USB 2.0 , 1x RS485
 - obudowa: 1U
 - temperatura pracy: -10°C~+55°C
 - wilgotność: max. 90% RH
 - zasilanie: 12V DC
 - pobór mocy: max. 10 W (bez HDD)
 - wymiary: 260 × 243 × 46 mm
 - waga: 1,1kg

W zestawie:

- rejestrator BCS-B-XVR1601(2.0) - 1 szt.
- zasilacz do rejestratora - 1 szt;
- myszka - 1 szt.