

Link do produktu: <https://elektronikadomowa.pl/rejestrator-trybrydowy-ahdipanalogue-kenik-kk-7016dh-16-kanalow-hdmi-p-3335.html>



REJESTRATOR TRYBRYDOWY AHD/IP/ANALOG KENIK KK-7016DH 16 KANAŁÓW HDMI

Cena brutto	1 399,99 zł
Cena netto	1 138,20 zł
Dostępność	Produkt archiwalny
Numer katalogowy	9124
Producent	KENIK

Opis produktu

Rejestrator trybrydowy KENIK

pozwala na zapis obrazu w rozdzielczości AHD-H (1080P 12 kl/s na każdym kanale) oraz wyświetlanie obrazu na żywo

z

16 kamer

. Dzięki wbudowanym wyjściom

HDMI, VGA i BNC

możliwe jest podłączenie sprzętu do dowolnego odbiornika.

Zaletą rejestratora jest też jednocześnie:

- wyświetlanie obrazu na żywo,
- nagrywanie wideo,
- odwarstwianie i archiwizacja nagrań,
- zdalny dostęp do rejestratora.

Produkt obsługuje max.

2 dyski twarde

o pojemności

do 6 TB każdy

Rejestrator jest kompatybilny ze standardem

ONVIF

, więc współpracuje z kamerami IP większości znanych producentów.

Cechy produktu:

- praca w technologii AHD/IP/Analog
- obsługa chmury (P2P)
- max. rozdzielczość nagrywania: AHD-H (1280x720)
- obsługa kamer IP do 5MPx
- funkcja alarmowa
- wejścia/wyjścia audio: 6/2
- wejścia/wyjścia wideo: 16x BNC, 1x VGA, 1x HDMI
- wejścia/wyjścia alarmowe: 4/1

Panel tylny:



Tryby pracy:



Zaletą rejestratora KENIK jest możliwość pracy w kilku trybach. Tabela ukazuje, w jakiej konfiguracji można podłączyć kamery pracujące w różnych technologiach i rozdzielczościach.

Tryb nagrywania

Kanały analogowe		Kanały cyfrowe IP			
AHDH/1080P	AHDNH/1080N	1080P	960P	3M	5M
<input checked="" type="checkbox"/>	16
<input type="checkbox"/>	8
<input type="checkbox"/>	8	8	8	8	.
<input type="checkbox"/>	8
<input type="checkbox"/>	.	.	.	8	.
<input type="checkbox"/>	4

Odtwarzanie kanały: 16

Technologia AHD (Analog High Definition)

Nowatorska technologia przetwarzania i sterowania obrazem, która wykorzystuje wysokiej jakości podzespoły i świetnie uzupełni nowoczesne systemy monitoringu. Cechuje ją ponadto:

- wysoka rozdzielczość (HD i Full HD) na odległość do 500 m
- stabilność obrazu
- ochrona przeciwwzrostkowa
- bogate i naturalne kolory
- szczegółowy obraz.

System

AHD nie wymaga też zmiany struktury kablowej oraz posiada wejścia CVBS, dzięki którym kamery można wykorzystać w systemach analogowych.

Podgląd z kamer:



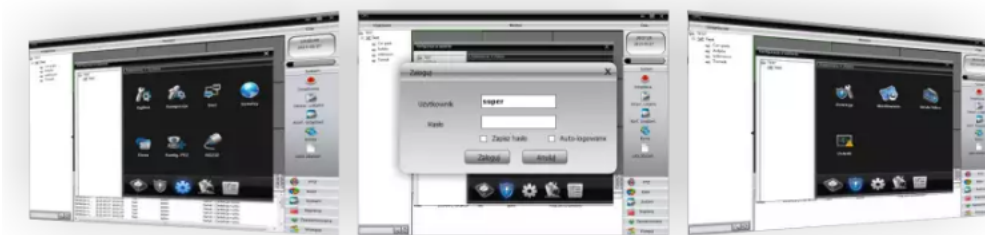
Praca w chmurze (P2P - Xmeye.net)



Zdalny dostęp (online)



Podgląd z programu CMS



Podgląd na telefonie



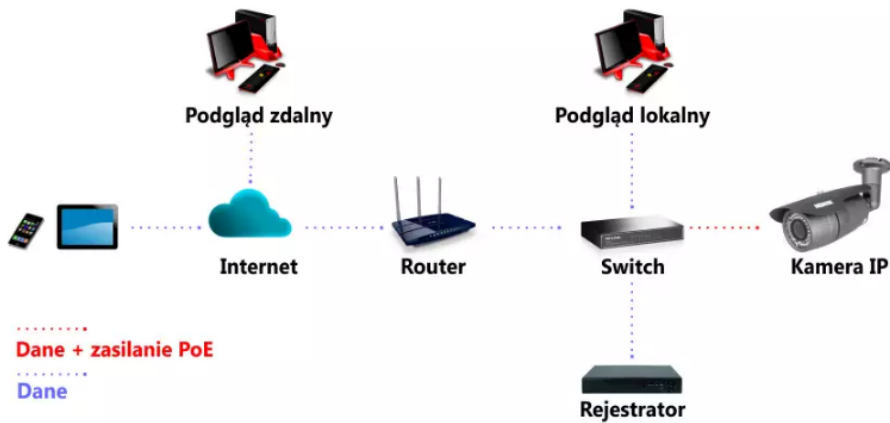
Detekcja ruchu



ONVIF

ONVIF

Przykładowy schemat połączeń:



Specyfikacja techniczna:

Maksymalna obsługiwana pojemność dysków twardych [TB]	6
Obsługa urządzeń mobilnych	Tak
Złącze HDMI	Tak
Złącze D-Sub/VGA	Tak
RS485 (PTZ)	Tak
Wejścia/wyjścia alarmowe	4/1
Wejścia/wyjścia audio	No
Odtwarzanie kanałów	16x12k/s; 8x 25k/s
Tryb pracy	No
Prędkość nagrywania [k/s]	16x 12k/s @ 1080P; 8x 25k/s @1080P
Gwarancja	24 miesiące
Maksymalna obsługiwana rozdzielczość	1080P
Obsługa kamer IP	Tak
Dysk twardy - ilość slotów na dyski twarde	2 szt.
Ilość obsługiwanych kamer	16 szt.

W zestawie:

- rejestrator KENIK KK-7016DH - 1 szt.
 - myszka, pilot
 - płyta z oprogramowaniem
 - zasilacz

- paragon lub faktura VAT