

Link do produktu: <https://elektronikadomowa.pl/rejestrator-ip-kenik-kg-nvr60832-12mpx-32-kanaly-hdmi-p-9053.html>

## REJESTRATOR IP KENIK KG-NVR60832 12MPX 32 KANAŁY HDMI



Cena brutto	<b>3 699,99 zł</b>
Cena netto	<b>3 008,12 zł</b>
Dostępność	<b>Produkt archiwalny</b>
Numer katalogowy	<b>14153</b>
Producent	<b>KENIK</b>

### Opis produktu

**Rejestrator IP KENIK KG-NVR60832** pozwala na zapis obrazu w maksymalnej rozdzielczości **12 MPX** oraz wyświetlanie obrazu z max. **32 kamer**. Dzięki wbudowanym wyjściom **HDMI i VGA** możliwe jest podłączenie sprzętu do dowolnego odbiornika.

Produkt obsługuje max. **8 dysków twardych** o pojemności **do 10 TB każdy (brak w zestawie)**. Rejestrator jest kompatybilny ze standardem **ONVIF**, więc współpracuje z kamerami IP większości znanych producentów. Można również pobrać aplikację mobilną **uCloudCam (iOS i Android)**, która umożliwi podgląd z dowolnego miejsca na Ziemi. Możemy też dostać alert na maila, gdy zaistnieje niepokojące zdarzenie (funkcja: **detekcja ruchu**).

### Cechy produktu:

- praca w technologii IP
- obsługa chmury (P2P)
- nagrywanie w rozdzielczości do 4K (12MPX)
- kompresja: H.265+/H.265/H.264+/H.264
- obsługa do 32 kamer IP
- wyjścia/wejścia wideo: 1x HDMI (1080P), 1x HDMI (do 4K)
- wejścia/wyjścia alarmowe: 16/4
- max. bitrate: 256 Mb/s
- współpraca z kamerami Onvif 2.6
- 2x RJ45 (1000M)
- interfejs UBS 3.0, wyjście eSATA
- funkcja S.M.A.R.T.
- nagrywanie bezpośrednio na dysku w chmurze (Google Drive, Dropbox)
- podgląd mobilny na smartfonie (Android, iPhone)
- obsługa max. 8 dysków twardych (do 10 TB każdy; brak w zestawie)
- darmowe oprogramowanie w j. polskim do obsługi na komputerze

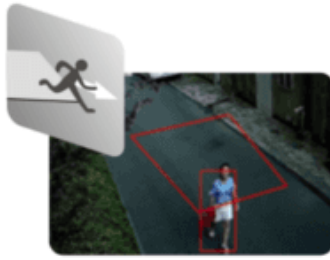
### Panel tylny:



### Inteligentna analiza obrazu (IVS)



Region Entrance



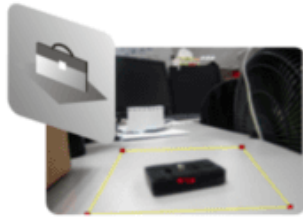
Region Exiting



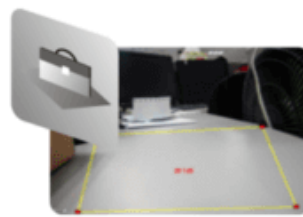
Area Intrusion



Line Crossing



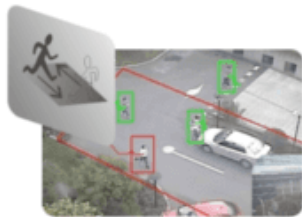
Unattended Object



Object Missing



Fast Moving



Loitering



Parking



People Gathering



Face Detection

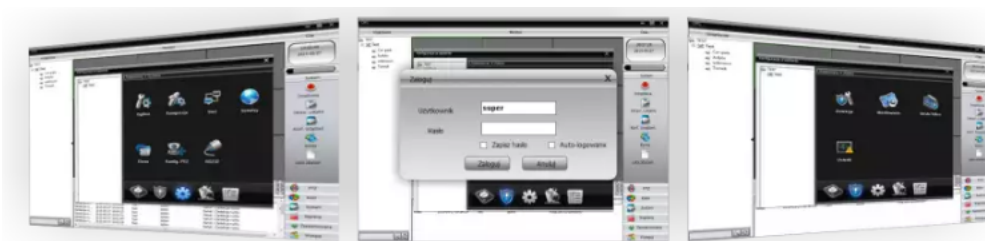
### Praca w chmurze

Mamy możliwość przesyłania zdjęć i wideo bezpośrednio na dysku w chmurze, dzięki czemu mamy dodatkową kopię zapasową w celu zabezpieczenia nagrań. Można skorzystać z dysku Google Drive czy Dropbox - wystarczy założyć konto na danym serwerze i odpowiednio skonfigurować rejestrator.



### Podgląd z programu CMS

Dzięki temu oprogramowaniu uzyskujemy podgląd obrazu i możliwość zarządzania rejestratorem na komputerze. Z łatwością połączymy ze sobą nawet kilkanaście rejestratorów znajdujących się w różnych lokalizacjach, a także uzyskamy podgląd obrazu z nawet 128 kamer. Przydatna jest też e-mapa, dzięki której przełączymy oraz podzielimy system na strefy.



Do zestawu dołączone jest darmowe oprogramowanie (w j. polskim) i rejestrację obrazu z kamer IP Kenik. Obsługę tylko wybrane rejestratory (np. Kenik, EasyCam).

### Podgląd na telefonie



### ONVIF



### Specyfikacja techniczna:

- wejście wideo: 32 kanały
- wejście/wyjście audio: 1/2 RCA
- wyjścia wideo/audio:
  - HDMI:
    - 2x 4K (3840×2160) / 30Hz, 1920×1080 / 60Hz, 1440×900 / 60Hz, 1280×1024 / 60Hz, 1280×720 / 60Hz, 1024×768 / 60Hz
    - 1x HDMI 4K, pozostałe 1080P
  - VGA: 1x 1920×1080 / 60Hz, 1440×900 / 60Hz, 1280×1024 / 60Hz, 1280×720 / 60Hz, 1024×768 / 60Hz
- kompresja: H.265+/H.265/H.264+/H.264
- rozdzielczość: 12 MPX / 8 MPX / 5 MPX / 4 MPX / 3 MPX / 1080P / 720P / D1 / CIF / QCIF
- odtwarzanie: 16 k. @ 1080P
- odtwarzanie synchroniczne: 16 kanałów
- tryb odtwarzania: Inteligentny/ Normalny / Etykiety / Zdarzenia / Odtwarzanie obrazów / Log
- kopia zapasowa: USB / Sieć / eSATA
- inteligentna detekcja ruchu: wykrycie intruza, przekroczenie linii, wejście w obszar / wyjście z obszaru, szybki ruch, pozostawienie/zniknięcie przedmiotu, detekcja wałęsania się, detekcja parkowania, detekcja twarzy, detekcja zgromadzenia, detekcja rozmycia i zmiany sceny, detekcja dźwięku
- inteligentne odtwarzanie: detekcja twarzy/przekroczenie linii/wykrycie intruza/detekcja ruchu
- pasmo przychodzące/wychodzące: 256 Mbps / 256 Mbps
- interfejs sieciowy: 2x RJ-45 10 /100 /1000 Mbps
- protokoły: HTTPs, HTTP, TCP/IP, IPv4, UPnP, RTSP, UDP, SMTP, SNMP, Multicast, NTP, DHCP, DNS, IP Filter, DDNS, FTP, P2P, ONVIF
- podgląd mobilny: IOS (iPhone, iPad), Android
- obsługa max. 8 dysków SATA do 10TB każdy (brak w zestawie), 1x eSATA
- USB: 2x USB 2.0 (przedni panel), 1x USB 3.0 (tylny panel)
- port RS485: tak, 2
- wejście/wyjście alarmowe: 16/4
- temperatura pracy: 0°C ... +55°C
- wilgotność: 10-90%

- 
- zasilanie: 100~240V AC
  - pobór mocy:  $\leq 30W$  (bez HDD)
  - wymiary: 440 × 452 × 90 mm
  - waga: 7,9 kg

**W zestawie:**

- rejestrator KENIK KG-NVR60832 - 1 szt.
- zasilacz - 1 szt;
- myszka - 1 szt;
- pilot - 1 szt;
- instrukcja obsługi.