

Link do produktu: <https://elektronikadomowa.pl/rejestrator-ip-hikvision-ds-7608ni-k28p-8-kanalow-hdmi-poe-p-4102.html>

REJESTRATOR IP HIKVISION DS-7608NI-K2/8P 8 KANAŁÓW HDMI PoE



Cena brutto	2 519,05 zł
Cena netto	2 048,01 zł
Dostępność	Produkt archiwalny
Czas wysyłki	24 godziny
Numer katalogowy	9888
Producent	HIKVISION
Liczba dysków twardych (max.)	2
Liczba kanałów	8
Rozdzielczość	8 Mpx (4K)

Opis produktu

Rejestrator IP HIKVISION pozwala na zapis obrazu z 8 kamer IP o rozdzielczości **do 8 MPX**. Dzięki wbudowanym wyjściom **HDMI** (rozdzielczość do 4K) i **VGA** (rozdzielczość do 1080p) możliwe jest podłączenie sprzętu do 2 monitorów. Posiada także wbudowany **8-portowy switch PoE**.

Produkt obsługuje do **2 dysków twardych** o pojemności **do 6 TB każdy (brak w zestawie)**.

Cechy produktu:

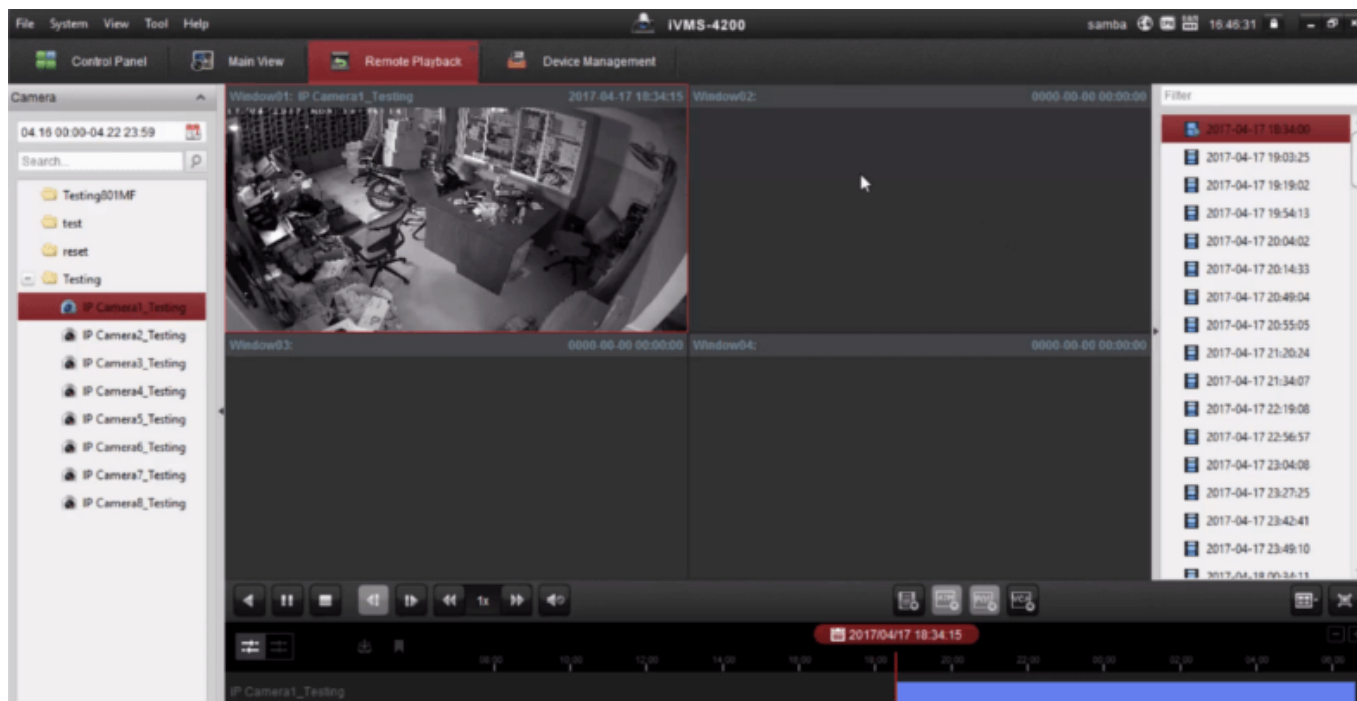
- praca w technologii IP
- obsługa 8 kamer IP do 8 MPX
- kompresja: H.265 / H.264 / H.264+ / MPEG-4
- obsługa do 8 kamer IP HIKVISION lub innych producentów przez ONVIF
- wejścia/wyjścia audio: 1/1
- wejścia/wyjścia alarmowe: 4/1
- analiza obrazu VCA
- monitor stanu sieci LAN, kamer i dysków
- obsługa przeglądarek: IE, Opera, Safari, Firefox itp.
- 1x USB 2.0, 1x USB 3.0
- 8-portowy switch PoE
- aplikacja kliencka: iVMS 4200, iVMS 4500
- obsługa do 2 dysków SATA do 6 TB każdy (brak w zestawie)

Panel tylny:

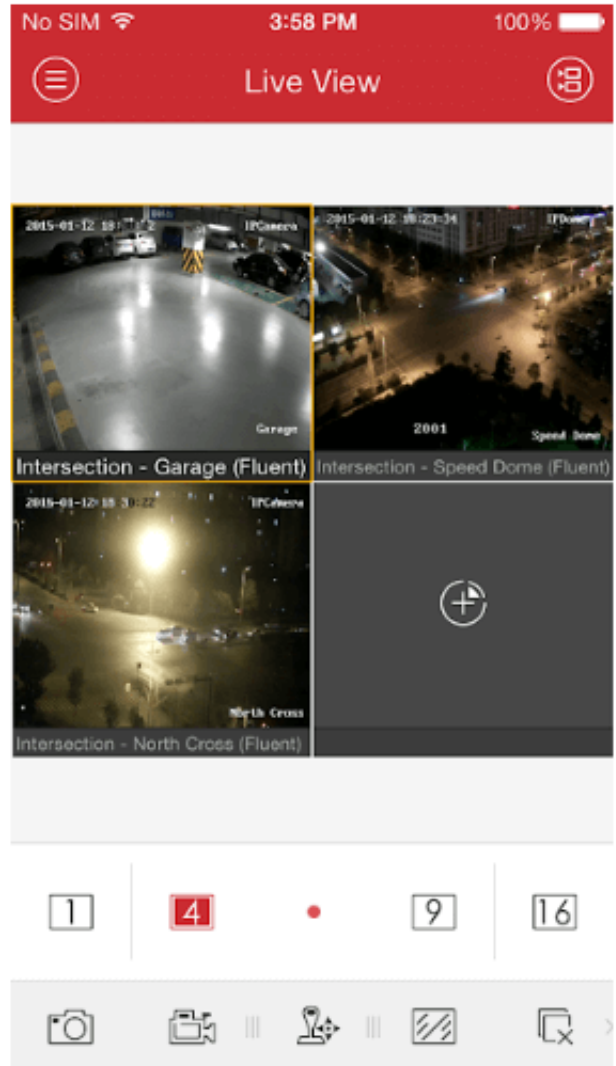
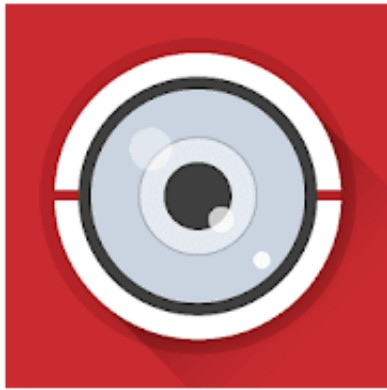


Oprogramowania klienckie:

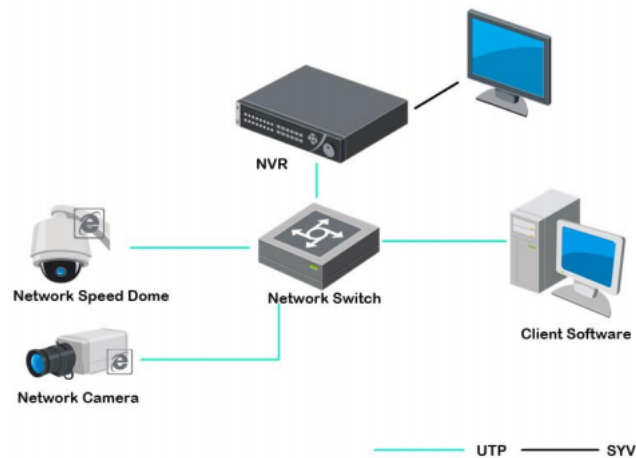
IVMS 4200 - służy do podglądu, nadzoru i konfiguracji rejestratorów analogowych, sieciowych i kamer IP marki HIKVISION poprzez sieć. Pozwala na stworzenie systemu hybrydowego. Umożliwia zarządzanie maksymalnie 256 urządzeniami na max. 4 monitorach (1 ekran - obraz z max. 64 kamer). Daje też możliwość m.in. wyświetlania komunikatów alarmowych, zdalnego odtwarzania nagrań czy dwukierunkowej transmisji dźwięku.



IVMS 4500 - to aplikacja mobilna na telefony komórkowe z systemem operacyjnym Android, iOS i Windows Phone. Można ją stosować do zdalnego podglądu obrazu na żywo z rejestratorów DVR, NVR, kamer sieciowych z wykorzystaniem sieci WiFi, 2G lub 3G, a także do poglądu nagrań zapisanych na rejestratorze.



Przykładowy schemat połączeń:



Specyfikacja techniczna:

- standard: TCP/IP
- liczba kanałów: 8

-
- obsługiwane rozdzielczości:
 - 8 @ 3840 x 2160 px,
 - 8 @ 3072 x 2048 px,
 - 8 @ 2560 x 1920 px,
 - 8 @ 2048 x 1536 px,
 - 8 @ 1920 x 1080 px
 - 8 @ 1600 x 1200 px
 - 8 @ 1280 x 720 px
 - 8 @ 704 x 576 px
 - wyjścia wideo: 1x HDMI (4K), 1x VGA (1080p); możliwość konfiguracji jednego z wyjść wideo jako wyjście SPOT
 - obsługa audio: 8 kanałów audio z kamer
 - wejścia/wyjścia audio: 1x CINCH (wejście na mikrofon zewnętrzny) / 1x CINCH
 - kompresja obrazu: H.265 / H.264 / H.264+ / MPEG-4
 - łączna max. prędkość zapisu:
 - 200 kl/s @ 3840 x 2160 px,
 - 200 kl/s @ 3072 x 2048 px,
 - 200 kl/s @ 2560 x 1440 px,
 - 200 kl/s @ 2048 x 1536 px,
 - 200 kl/s @ 1920 x 1080 px
 - 200 kl/s @ 1600 x 1200 px
 - 200 kl/s @ 1280 x 720 px
 - 200 kl/s @ 704 x 576 px
 - obsługiwane dyski twarde: 2x 6TB każdy (brak w zestawie)
 - tryby nagrywania: ręczny, alarmowy, detekcja ruchu, harmonogram
 - protokoły sieciowe: TCP/IP, DHCP, DNS, DDNS, NTP, SADP, SMTP, NFS, HTTPS, UPnP, iSCSI, Hik Cloud P2P
 - wyszukiwanie i odtwarzanie nagrań: wyszukiwanie nagrań po czasie i typie zdarzeń. Odtwarzanie: do przodu, do tyłu, przyspieszanie, zwalnianie nagrania
 - przepływność (bitrate): max. 80 Mb/s
 - dostęp z telefonu komórkowego: aplikacja iVMS-4500 lub Hik-Connect (iOS/Android)
 - wbudowany 8-portowy switch PoE, 25.5 W / Kanał - PoE (802.3af/at), max. 120 W (łącznie)
 - 1x USB 3.0, 1x USB 2.0
 - temperatura pracy: -10 st. C ... +55 st. C
 - napięcie: 100...240V AC; 50/60 Hz
 - wymiary: 380 x 325 x 52 mm
 - waga: 2,45 kg

W zestawie:

- rejestrator HIKVISION DS-7608NI-K2/8P - 1 szt.;
- myszka - 1 szt.;
- kabel sieciowy - 1 szt.;
- akcesoria montażowe;
- instrukcja.