

Link do produktu: <https://elektronikadomowa.pl/rejestrator-ip-hikvision-ds-7608ni-i2-8-kanalow-hdmi-p-3500.html>

REJESTRATOR IP HIKVISION DS-7608NI-I2 8 KANAŁÓW HDMI



Cena brutto	1 985,22 zł
Cena netto	1 614,00 zł
Dostępność	Produkt archiwalny
Numer katalogowy	9288
Producent	HIKVISION

Opis produktu

Rejestrator IP Hikvision pozwala na zapis, podgląd i odtwarzanie obrazu z 8 kamer IP w maksymalnej rozdzielczości **12 MPX**. Dzięki wbudowanym wyjściom **HDMI (do 4K)** i **VGA (1080p)** możliwe jest podłączenie sprzętu do dowolnego odbiornika.

Produkt obsługuje max. **2 dyski twarde** o pojemności **do 8 TB każdy (brak w zestawie)**.

Cechy produktu:

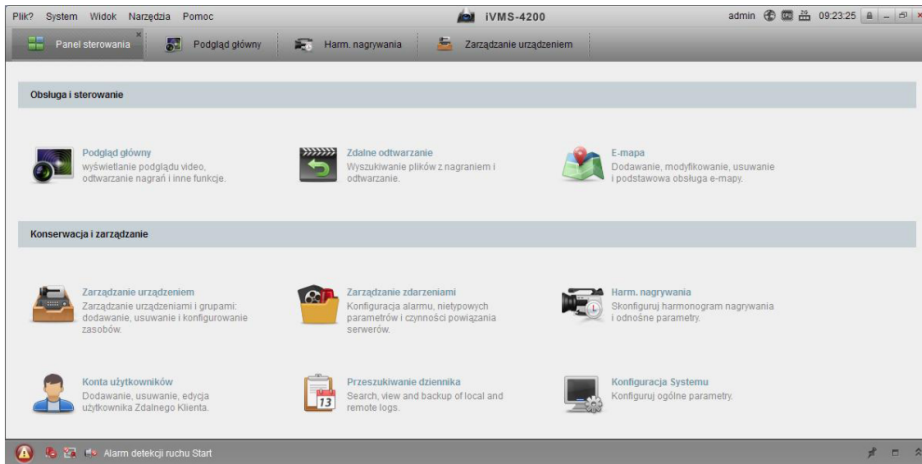
- praca w technologii IP
- kompresja
- obsługa do 8 kamer IP w rozdzielczości do 12 MPX
- wyjścia/wejścia wideo: VGA (1080p), HDMI (do 4K)
- wejścia/wyjścia alarmowe: 4/1
- wejścia/wyjścia audio: 1/1
- pasmo
- monitor stanu sieci LAN, kamer i dysków
-
- obsługa przeglądarek: IE, Opera, Safari
- 1x USB 2.0, 1x USB 3.0
- 1x RS232
- aplikacja kliencka: iVMS 4200, iVMS-4500
- obsługa max. 2 dysków twardej (do 8 TB każdy; brak w zestawie)

Panel tylny:

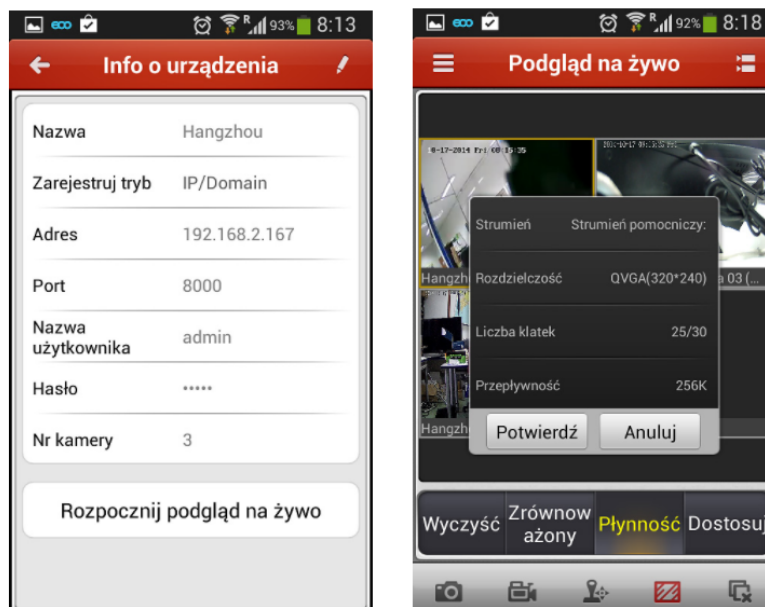


Oprogramowania kliencie:

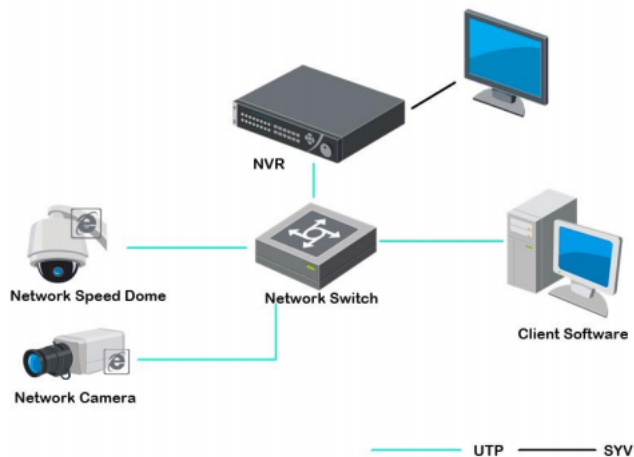
iVMS 4200 - służy do podglądu, nadzoru i konfiguracji rejestratorów analogowych, sieciowych i kamer IP marki HIKVISION poprzez sieć. Pozwala na stworzenie systemu hybrydowego. Umożliwia zarządzanie maksymalnie 256 urządzeniami na max. 4 monitorach (1 ekran - obraz z max. 64 kamer). Daje też możliwość m.in. wyświetlania komunikatów alarmowych, zdalnego odtwarzania nagrań czy dwukierunkowej transmisji dźwięku.



iVMS 4500 - to aplikacja mobilna na telefony komórkowego z systemem operacyjnym Android, iOS i Windows Phone. Można ją stosować do zdalnego podglądu obrazu na żywo z rejestratorów DVR, NVR, kamer sieciowych z wykorzystaniem sieci WiFi, 2G lub 3G, a także do poglądu nagrań zapisanych na rejestratorze.



Przykładowy schemat połączeń:



Specyfikacja techniczna:

- ilość kamer IP: 8
- rozdzielczość: do 12 MPX
- max. pasmo dla strumieni wideo: 80 Mb/s
- obsługa max. 2 dysków SATA do 8 TB każdy (brak w zestawie)
- wyjścia wideo: 1x HDMI (do 4K), 1x VGA (1080p)
- obsługa: lokalna, przez www, CMS
- wejście/wyjście audio: 1/1
- wejście/wyjście alarmowe: 4/1
- obsługa zdarzeń: detekcja ruchu, VCA
- interfejs sieciowy: 1x 10/100/1000 Mbps
- wspierane kamery: Hikvision, Ezviz, Onvif
- kompresja wideo: H.264+ / H.264 / H.265+ / H.265
- oprogramowanie: iVMS-4200, Hik-connect
- 1x USB 2.0, 1x USB 3.0
- podział ekranu: 8
- odtwarzanie: 8
- temperatura pracy: -10°C ... +55°C
- zasilanie: 230V AC
- pobór mocy: 60W
- wymiary: 380 x 290 x 45 mm
- waga: 1.8 kg

W zestawie:

- rejestrator Hikvision DS-7608NI-I2 - 1 szt.
- zasilacz - 1 szt;
- myszka - 1 szt;
- pilot - 1 szt;
- akcesoria montażowe;
- instrukcja obsługi.