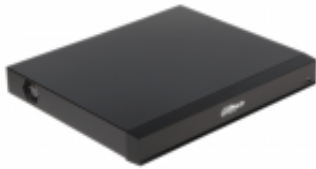


Link do produktu: <https://elektronikadomowa.pl/rejestrator-ip-dahua-nvr5216-16p-i-16-kanalow-16mpx-hdmi-16xpoe-p-9161.html>



REJESTRATOR IP DAHUA NVR5216-16P-I 16 KANAŁÓW 16MPX HDMI 16xPoE

| | |
|------------------|---------------------------|
| Cena brutto | 7 641,84 zł |
| Cena netto | 6 212,88 zł |
| Dostępność | Produkt archiwalny |
| Czas wysyłki | 24 godziny |
| Numer katalogowy | 371 |
| Producent | Dahua |

Opis produktu

Rejestrator DAHUA IP pozwala na zapis obrazu z kamer w maksymalnej rozdzielczości do **16 Mpx** oraz wyświetlanie obrazu na żywo z **16 kamer**. Dzięki wbudowanym wyjściom **HDMI i VGA** możliwe jest podłączenie sprzętu do dowolnego odbiornika. Produkt obsługuje max. **2 dyski SATA** o pojemności **do 8 TB każdy (brak w zestawie)**. Podwójny strumień sprawia, że transmisja po sieci nie stanowi dużego obciążenia dla łącza. Rejestrator wyposażono także w **16-portowy switch PoE**. Rejestrator jest kompatybilny ze standardem **ONVIF**, więc współpracuje z kamerami IP większości znanych producentów. Można go obsługiwać **poprzez telefon/tablet/komputer, mysz komputerową, pilot czy na przednim panelu rejestratora**.

Cechy produktu:

- praca w technologii IP
- kompresja wideo: H.265+ / H.265 / H.264+ / H.264 / MJPEG
- możliwość nagrywania do 16 MPX (4608x3472)
- odtwarzanie w czasie rzeczywistym: 4 kanały @ 8Mpx (4K) @25 kl/s lub 16 kanałów @2Mpx (Full HD) @ 25kl/s
- wyjścia wideo: 1x HDMI, 1x VGA
- liczba kanałów IP: 16
- Inteligentna analiza obrazu IVS
- obsługa kamer ANPR (LPR) oraz kamer Fisheye
- sterowanie kamerami PTZ - Inteligentne pozycjonowanie 3D z kamerą PTZ Dahua
- zgodność z ONVIF 2.4
- wejście/wyjście audio: 1/1
- wejście/wyjście alarmowe: 4/2
- obsługa max. 2 dysków twardych SATA (do 8 TB każdy; brak w zestawie)
- 1x USB 2.0, 1x USB 3.0
- obsługa chmury P2P
- 16-portowy switch PoE
- obsługa oprogramowania Smart PSS & DMSS (zdalny podgląd)
- podgląd zdalny na telefonie komórkowym, tablecie

Oprogramowanie Smart PSS (dla komputera)



DMSS (dla urządzeń mobilnych)



ONVIF (współpraca z większością kamer IP)



P2P (podgląd online)



Nie trzeba wykorzystywać zewnętrznego adresu IP, wystarczy zeskanować kod QR lub przepisać numer seryjny do dedykowanej aplikacji.

Panel tylny:



Specyfikacja techniczna:

- system operacyjny: Linux
- obsługa kamer IP: 16
- współpraca z kamerami różnych producentów: Dahua, IPOX, BCS, Arecont Vision, Airlive, AXIS, Canon, Dynacolor, JVC, LG, Panasonic, Pelco, PSIA, Samsung, Sanyo, Sony, Watchnet i in.
- wsparcie dla kamer: panoramicznych (fisheye, multisensor), kamer ANPR do wykrywania tablic rejestracyjnych (LPR)
- wyjście wideo: 1x VGA, 1x HDMI (ver. 2.0) - jednoczesna praca
- kompresja audio: G.711a / G.711u / G.726 / PCM
- dwukierunkowy tor audio (interkom): tak (tylko G.711a / G.711u / PCM)
- wejście/wyjście audio: 1x (kanał MIC (gniazdo RCA, np. mikrofon), 16x z kamer IP) / 1 (kanał MIC (gniazdo RCA, np. głośniki, soundbox)
- podział ekranu: 1/4/8/9/16
- dekodowanie: 4 kanały @ 8Mpx (4K) - 25 kl/s lub 16 kanałów @ 2Mpx (Full HD) - 25kl/s
- rozdzielczość ekranu:
 - VGA: 3840x2160, 1920x1080, 1280x1024, 1280x720, 1024x768
 - HDMI: 3840x2160, 1920x1080, 1280x1024, 1280x720, 1024x768
- kompresja obrazu: H.265+ / H.265 / H.264+ / H.264 / MJPEG
- rozdzielczość nagrywania:
 - 4608x3472 (16Mpx),
 - 4000 x 3000 (12Mpx),
 - 3840 x 2160 (8Mpx - 4K),
 - 3072 x 2048 (6Mpx),
 - 2592 x 1944 (5Mpx),
 - 2688 x 1520 (4Mpx),
 - 2048 x 1536 (3Mpx),
 - 1920 x 1080 (2Mpx - 1080p),
 - 1280 x 960 (1.3Mpx),
 - 1280 x 720 (1Mpx - 720p)
- bitrate: 320Mbit (160Mbit - przy włączonych funkcjach AI)
- tryby nagrań: ręczne, harmonogram (regularny, ciągły), MD (wideo detekcja - detekcja ruchu) alarm, IVS
- interwały nagrań:
 - 1~120 min. (domyślnie: 60 min.)
 - Pre-nagrywanie: 1 ~ 30s
 - Post-nagrywanie: 10 ~ 300s
- wyzwalanie zdarzeń: wyjście alarmowe, PTZ, Trasa, Wideo push, Email, Snapshot, komunikaty głosowe, Buzzer & komunikaty ekranowe
- wideo detekcja: detekcja ruchu, MD, utrata wideo, tampering, zmiana sceny
- detekcja ruchu: 396 stref (22x18 pól)
- obsługa kamer z funkcjami inteligentnej analizy wideo (IVS):
 - wykrywanie przekroczenia wirtualnej linii,

- wykrywanie wtargnięcia w strefie,
- wykrywanie znikania/pojawiania się przedmiotów,
- wykrywanie twarzy,
- wykrywanie zmian ustawienia kamery,
- zamalowanie obiektów,
- detekcję dźwięków
- obsługa kamer z funkcjami analizy biznesowej: zliczanie osób, mapy ciepła
- obsługa kamer AI Deep Learning: wsparcie dla wykrywania i rozpoznawania twarzy, ochrona perymetryczna, struktura wideo
- wejścia/wyjścia alarmowe: 4x lokalnie (typ NO / NC - 2 grupy: port1 ~ port2, port3 ~ port4), 16x z kamery IP / 2x lokalnie (typ NO - 2 grupy: NO1 ~ C1, NO2 ~ C2), 16x z kamery IP
- ochrona perymetryczna (AI - Funkcje sztucznej inteligencji):
 - obsługa: 16 kanałów (po 10 reguł na każdy kanał)
 - klasyfikacja: rozpoznawanie obiektów (człowiek, pojazd) po przekroczeniu linii lub po naruszeniu strefy
 - inteligentne wyszukiwanie: wyszukiwanie według klasyfikacji (człowiek, pojazd)
- rozpoznawanie twarzy (AI - Funkcje sztucznej inteligencji):
 - obsługa: max. 24 zdjęcia twarzy, 4 kanały wideo lub obsługa 16 kamer AI z funkcją detekcji twarzy (FD)
 - tryb "Nieznajomy": detekcja twarzy osób nie znajdujących się w bazie (możliwość ustawiania progu podobieństwa)
 - inteligentne wyszukiwanie: do 8 wizerunków twarzy w tym samym czasie (możliwość ustawiania progu podobieństwa dla każdego zdjęcia)
 - zarządzanie bazami danych: do 20 baz danych (maksymalnie 100000 wizerunków twarzy); imię, płeć, wiek, narodowość, adres, numer ID, możliwość przypisania zdjęcia
 - wyzwalanie zdarzeń: buzzer, komunikaty głosowe, Email, Snapshot, nagrywanie, wyjścia alarmowe, PTZ, itp.
- metadane (AI - Funkcje sztucznej inteligencji):
 - informacje dotyczące twarzy: płeć, wiek, dodatkowe atrybuty (okulary, broda, maska, itp.)
 - informacje dotyczące pojazdu: numer tablicy rejestracyjnej, kolor tablicy rejestracyjnej, typ pojazdu (osobowy, uprzywilejowany, SUV, itp.) kolor pojazdu, model pojazdu, dodatkowe atrybuty, zapięty pas przez kierowcę, używany telefon podczas jazdy
 - informacje dotyczące sylwetki postaci: rodzaj ubioru (spodnie, koszulka, spódnica, itp.), kolor ubioru (część górna, część dolna), płeć, wiek, dodatkowe atrybuty (czapka, torba, itp.)
 - informacje dotyczące pojazdów jednośladowych: typ, kolor, ilość osób poruszających się pojazdem
 - inteligentne wyszukiwanie: wyszukiwanie według określonych parametrów Metadanych
- odtwarzanie kanałów: max. 16 kanałów (1/4/9/16)
- tryb szukania: Czas/Data, MD, zaawansowane wyszukiwanie (dokładność do 1 sekundy)
- funkcje odtwarzania: odtwórca, pauza, stop, przewiń, szybki odtwarzanie, wolny odtwarzanie, następny plik, poprzedni plik, następna kamera, poprzednia kamera, pełny ekran, powtórzenie, archiwizacja, cyfrowy zoom
- archiwizacja: USB / wewnętrzny dysk HDD / ściąganie przez sieć / funkcja ANR
- sieć Ethernet: 1x RJ45 10/100/1000Mbps - port niezależny
- switch PoE: 16 portów PoE+ 100Mbps IEEE802.3af/at lub 8 portów (1~8) w technologii ePoE / EoC (800m - 10Mb/s, 300m - 100Mb/s), moc zasilacza: 130W
- obsługiwane protokoły sieciowe: HTTP, HTTPS, IPV4/IPV6, TCP/IP, UPnP, RTSP, UDP, SMTP, NTP, DHCP, DNS, IP Filter, PPPoE, DDNS, FTP, SNMP, Alarm server, IP Search (kamery Dahua IP, DVR, NVS), P2P
- zgodność ze standardem: ONVIF 2.4, SDK, CGI
- max. liczba użytkowników: 128 (jednocześnie, dual stream)
- WiFi i 3G/4G: obsługa wybranych modemów przez port USB
- obsługa przez przeglądarki www: IE, Safari, Chrome
- zdalne sterowanie: CMS (Smart PS), DSS Express, DSS PRO, DMSS, urządzenia mobilne (iOS, Android)
- 2x port SATA III (do 8TB każdy, brak w zestawie)
- 1x USB 2.0 (przedni panel), 1x USB 3.0 (tylny panel) - możliwość podłączenia myszy, pamięci typu pendrive, nagrywarka DVD USB
- zarządzanie: hibernacja, wykrywanie błędów
- RS232: 1x
- RS485: 1x - możliwość podłączenia kamery PTZ lub pulpitu sterującego
- temperatura pracy: -10°C ...+55°C
- wilgotność: 0 ~ 90% (bez kondensacji)
- zasilanie: 100~240V AC / 50~60Hz
- pobór mocy:
 - NVR: <16.5W (bez HDD)
 - PoE: max. 25.5W (na pojedynczy port), 130W (moc całego zasilacza)
- wymiary: 375 x 327,3 x 53 mm
- waga: 2,7 kg

W zestawie:

- rejestrator Dahua NVR5216-16P-I - 1 szt;
- kabel zasilający - 1 szt;
- myszka - 1 szt.

