

Link do produktu: <https://elektronikadomowa.pl/rejestrator-ip-dahua-nvr4416-16p-4ks2-16-kanalow-1080p-hdmi-poe-p-1810.html>



REJESTRATOR IP DAHUA NVR4416-16P-4KS2 16 KANAŁÓW 1080p HDMI PoE

Cena brutto	2 639,97 zł
Cena netto	2 146,32 zł
Dostępność	Produkt archiwalny
Numer katalogowy	NVR4416-16P-4KS2
Producent	Dahua

Opis produktu

Rejestrator DAHUA IP pozwala na zapis obrazu z kamer w rozdzielczości **1920 x 1080** oraz wyświetlanie obrazu na żywo z **16 kamer** (z kompresją wideo H.264 i MJPEG). Dzięki wbudowanym wyjściom **HDMI i VGA** możliwe jest podłączenie sprzętu do dowolnego odbiornika.

Produkt obsługuje do **4 dysków SATA** o pojemności łącznie **do 24 TB (brak w zestawie)**. Podwójny strumień sprawia, że transmisja po sieci nie stanowi dużego obciążenia dla łącza. 16-portowy switch **PoE** umożliwia natomiast zasilanie kamer bez dodatkowych urządzeń czy dodatkowego okablowania.

Atutem rejestratora jest też **tryb pracy Pentaplex**, który umożliwia jednocześnie:

- wyświetlanie obrazu na żywo,
- odtwarzanie nagranych materiałów i jego archiwizację,
- nagrywanie wideo,
- zdalny dostęp do rejestratora.

Istnieje również **aplikacja mobilna** (system: Android, Windows Phone, iOS), która umożliwia podgląd z dowolnego miejsca na Ziemi. Możemy też dostać alert na maila, gdy zaistnieje niepokojące zdarzenie (funkcja: **detekcja ruchu**).

Rejestrator jest kompatybilny ze standardem **ONVIF**, więc współpracuje z kamerami IP większości znanych producentów. Można go obsługiwać **poprzez telefon/tablet/komputer, mysz komputerową czy na przednim panelu rejestratora**.

Cechy produktu:

- praca w technologii IP
- kompresja wideo H.265/H.264
- liczba kanałów IP: 16
- wyjście wideo: 1x HDMI, 1x VGA
- współpraca z producentami kamer sieciowych: Dahua, Arecont Vision, AXIS, Bosch, Brickcom, Canon, CP Plus, Dynacolor, Honeywell, Panasonic, Pelco, Samsung, Sanyo, Sony, Videotec, Vivotek
- zgodność z ONVIF 2.4
- wejścia/wyjścia alarmowe: 16/4
- wejścia/wyjścia audio: 1/1
- obsługa max. 4 dysków twardej SATA (łącznie do 24 TB; brak w zestawie)
- 1x USB 2.0, 1x USB 3.0
- sterowanie kamerami PTZ - Inteligentne pozycjonowanie 3D z kamerą PTZ Dahua
- obsługa chmury P2P
- 16x PoE
- obsługa oprogramowania Smart PSS & DMSS (zdalny podgląd)

Oprogramowanie Smart PSS (dla komputera)



DMSS (dla urządzeń mobilnych)



ONVIF (współpraca z większością kamer IP)

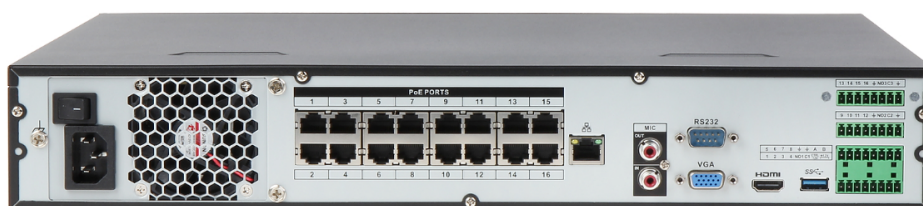


P2P (podgląd online)

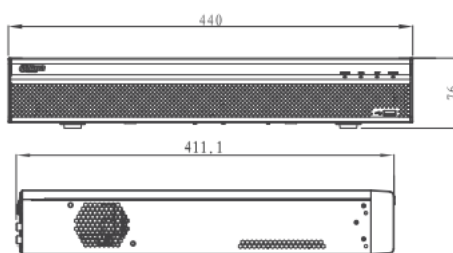


Nie trzeba wykorzystywać zewnętrznego adresu IP, wystarczy zeskanować kod QR lub przepisać numer seryjny do dedykowanej aplikacji.

Panel tylny:



Specyfikacja techniczna:



- standard: TCP/IP
- obsługiwane rozdzielczości:
 - 16@ 3840 x 2160 px,
 - 16@ 3072 x 2048 px,
 - 16@ 2592 x 1944 px,
 - 16@ 2560 x 1440 px,
 - 16@ 2048 x 1536 px,
 - 16@ 1920 x 1080 px,
 - 16@ 1280 x 720 px,
 - 16@ 704 x 576 px
- wyjścia wideo: 1x HDMI, 1x VGA
- obsługa audio: 16 kanałów
- wejścia/wyjścia audio: 1x (mikrofon, CINCH) / 1x (CINCH)
- kompresja obrazu: H.265 / H.264
- łączna maks. prędkość zapisu:
 - 400 kl/s @ 3840 x 2160 px,
 - 400 kl/s @ 3072 x 2048 px,
 - 400 kl/s @ 2592 x 1944 px,
 - 400 kl/s @ 2560 x 1440 px,
 - 400 kl/s @ 2048 x 1536 px,
 - 400 kl/s @ 1920 x 1080 px,
 - 400 kl/s @ 1280 x 720 px,
 - 400 kl/s @ 704 x 576 px
- obsługiwane dyski twarde: 4x 6TB każdy SATA III (brak w zestawie)
- tryby nagrywania: ręczny, alarmowy, detekcja ruchu, harmonogram
- protokoły sieciowe: HTTP, HTTPS, TCP/IP, IPv4/IPv6, UPnP, RTSP, UDP, SMTP, NTP, DHCP, DNS, IP Filter, PPPoE, DDNS, FTP, IP Search, ONVIF 2.4
- archiwizacja na zewnętrznych nośnikach: na napęd USB (pendrive)
- wyszukiwanie i odtwarzanie nagrań:
 - wyszukiwanie nagrań po czasie i typie zdarzeń

-
- odtwarzanie: do przodu, do tyłu, przyspieszanie, zwalnianie nagrania
 - zaawansowane wyszukiwanie (co do sekundy)
 - synchroniczne odtwarzanie wszystkich kanałów, funkcja Smart Search
 - przepływność (bitrate): max. 200 Mb/s
 - funkcje sieciowe: pełna obsługa przez sieć, zdalne kopiowanie nagrań, wbudowany web server, max. 128 użytkowników on-line
 - zgodność z ONVIF 2.4
 - wielozadaniowość: pentaplex
 - dostęp z telefonu komórkowego: darmowa aplikacja gDMSS Lite (Android) i iDMSS Lite (iOS); istnieją też płatne wersje aplikacji mobilnych: gDMSS Plus, iDMSS Plus
 - wejścia / wyjścia alarmowe: 16/4
 - sterowanie głowicami obrotowymi: kamery IP szybkoobrotowe (Speed Dome)
 - detekcja ruchu: 22 x 18 pól detekcji
 - wbudowany 16-portowy switch PoE, 25.5 W / Kanał - PoE (802.3af/at)
 - zasilanie: 230 V AC
 - wymiary: 440 x 411 x 76 mm
 - waga: 4,71 kg

W zestawie:

- rejestrator Dahua NVR4416-16P-4KS2 - 1 szt.
- instrukcja.