

Link do produktu: <https://elektronikadomowa.pl/rejestrator-ip-dahua-nvr4208-8p-4ks2-8-kanalow-4k-hdmi-8xpoe-p-2946.html>



## REJESTRATOR IP DAHUA NVR4208-8P-4KS2 8 KANAŁÓW 4K HDMI 8xPoE

|                              |                           |
|------------------------------|---------------------------|
| Cena brutto                  | <b>1 918,21 zł</b>        |
| Cena netto                   | <b>1 559,52 zł</b>        |
| Dostępność                   | <b>Produkt archiwalny</b> |
| Numer katalogowy             | <b>12092</b>              |
| Producent                    | <b>Dahua</b>              |
| Liczba dysków twardej (max.) | <b>2</b>                  |
| Liczba kanałów               | <b>8</b>                  |
| Rozdzielczość                | <b>8 Mpx (4K)</b>         |

### Opis produktu

**Rejestrator IP DAHUA NVR4208-8P-4KS2** pozwala na zapis obrazu z kamer w maksymalnej rozdzielczości **4K (3820 x 2160 px)** oraz wyświetlanie obrazu na żywo z **8 kamer** (z kompresją wideo H.264/H.265/MJPEG). Dzięki wbudowanym wyjściom **HDMI i VGA** możliwe jest podłączenie sprzętu do dowolnego odbiornika.

Produkt obsługuje **max. 2 dyski SATA** o pojemności **do 6 TB każdy (brak w zestawie)**.

Atutem rejestratora jest też **tryb pracy Pentaplex**, który umożliwia jednocześnie:

- wyświetlanie obrazu na żywo
- odtwarzanie nagranych materiałów i jego archiwizację
- nagrywanie wideo
- zdalny dostęp do rejestratora.

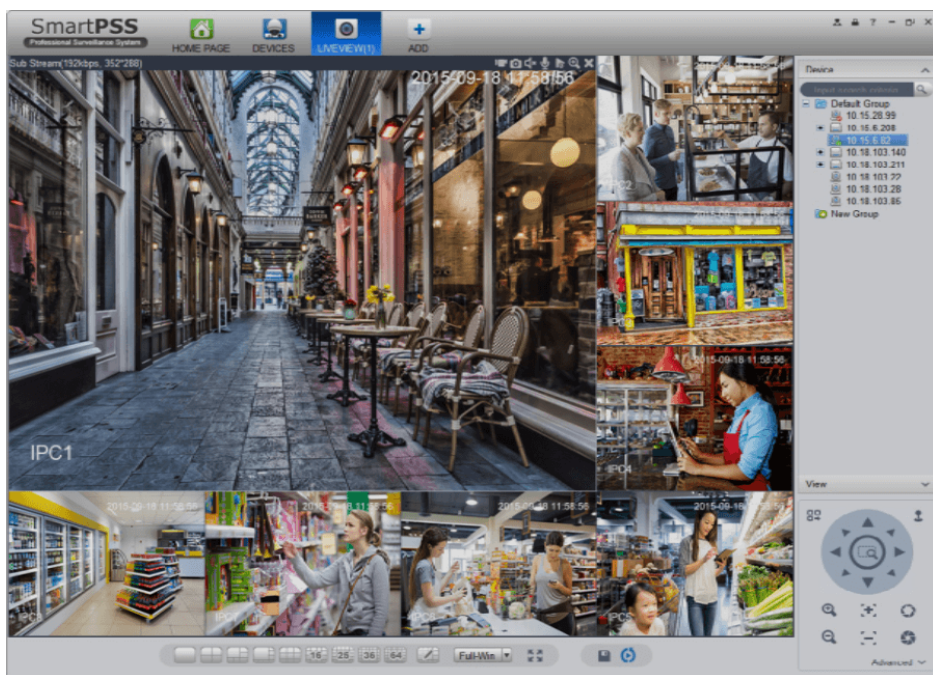
Dzięki chmurze uzyskujemy dostęp do podglądu na żywo oraz nagrań z dowolnego miejsca na Ziemi z dostępem do Internetu. Możemy też dostać alert na maila, gdy zaistnieje niepokojące zdarzenie (funkcja: **detekcja ruchu**).

Rejestrator jest kompatybilny ze standardem **ONVIF**, więc współpracuje z kamerami IP większości znanych producentów.

### Cechy produktu:

- praca w technologii IP
- kompresja wideo H.264/H.265/MJPEG
- wyjścia wideo: 1x HDMI, 1x VGA
- liczba kanałów IP: 8
- zgodność z ONVIF 2.4.
- obsługa max. 2 dysków twardej SATA (do 6 TB każdy; brak w zestawie)
- wbudowany 2x USB 2.0
- wejście/wyjście audio: 1/1
- wejście/wyjście alarmowe: 4/2
- wbudowany 8-portowy switch PoE, 25.5 W / Kanał, PoE (802.3af/at)

### Oprogramowanie Smart PSS (dla komputera)



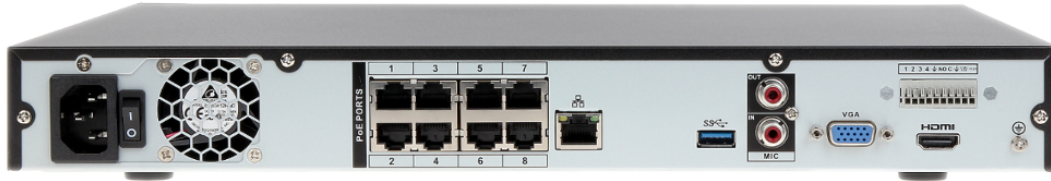
### DMSS (dla urządzeń mobilnych)



### ONVIF (współpraca z większością kamer IP)



### Panel tylny:



## Specyfikacja techniczna:

- standard: TCP/IP
- obsługiwane rozdzielczości:
  - 8 @ 3840 x 2160 px,
  - 8 @ 3072 x 2048 px,
  - 8 @ 2592 x 1944 px,
  - 8 @ 2048 x 1536 px,
  - 8 @ 1920 x 1080 px,
  - 8 @ 1280 x 960 px,
  - 8 @ 1280 x 720 px,
  - 8 @ 720 x 576 px
- wyjścia wideo: 1x HDMI, 1x VGA
- obsługa audio: 8 kanałów (audio z kamer)
- wejścia/wyjścia audio: 1x CINCH Mikrofon / 1x CINCH
- kompresja obrazu: H.265/H.264/MJPEG
- łączna max. prędkość zapisu:
  - 200 kl/s @ 3840 x 2160 px,
  - 200 kl/s @ 3072 x 2048 px,
  - 200 kl/s @ 2592 x 1944 px,
  - 200 kl/s @ 2048 x 1536 px,
  - 200 kl/s @ 1920 x 1080 px,
  - 200 kl/s @ 1280 x 960 px,
  - 200 kl/s @ 1280 x 720 px,
  - 200 kl/s @ 704 x 576 px
- tryby nagrywania: ręczny, alarmowy, detekcja ruchu, harmonogram
- przepływność (bitrate): 200 Mb/s łącznie
- funkcje sieciowe: pełna obsługa przez sieć, zdalne kopiowanie nagrań, wbudowany web server
- max. 128 użytkowników on-line
- protokoły sieciowe: HTTP, HTTPS, TCP/IP, IPv4/IPv6, UPnP, RTSP, UDP, SMTP, NTP, DHCP, DNS, DDNS, IP Filter, PPPoE, FTP, IP Search, ONVIF 2.4
- wyszukiwanie i odtwarzanie nagrań:
  - wyszukiwanie nagrań po czasie i typie zdarzeń;
  - odtwarzanie: do przodu, do tyłu, przyspieszanie, zwalnianie nagrania;
  - zaawansowane wyszukiwanie (co do sekundy);
  - funkcja odtwarzania poklatkowego ("frame by frame");
  - funkcja Smart Search
- dostęp z telefonu komórkowego:
  - port: 37777 lub dostęp przez chmurę (P2P)
  - Android: Darmowa aplikacja gDMSS Lite, Android: Darmowa aplikacja Lechange
  - iOS (iPhone): Darmowa aplikacja iDMSS Lite, iOS (iPhone): Darmowa aplikacja Lechange
  - Istnieją też płatne wersje aplikacji mobilnych: gDMSS Plus, iDMSS Plus
- sterowanie głowicami obrotowymi PTZ: kamery IP szybkoobrotowe (Speed Dome)
- detekcja ruchu: 22 x 18 pól detekcji, 6 poziomów czułości
- inteligentna analiza obrazu
- wielozadaniowość: pentaplex
- archiwizacja na napęd USB (pendrive)
- obsługa max. 2 dysków SATA do 6 TB każdy (brak w zestawie)
- obsługiwane języki: angielski, polski
- wbudowany 8-portowy switch PoE, 25.5 W / Kanał, PoE (802.3af/at)
- zasilanie: 230VAC
- pobór mocy: ≤ 9.6 W (bez HDD)
- wymiary: 375 x 328 x 53 mm
- waga: 2,55 kg

## W zestawie:

- 
- rejestrator Dahua NVR4208-8P-4KS2 - 1 szt.