

Link do produktu: <https://elektronikadomowa.pl/rejestrator-ip-dahua-nvr4208-4ks2l-8-kanalow-8mpx-p-12818.html>

REJESTRATOR IP DAHUA NVR4208-4KS2/L 8 KANAŁÓW 8Mpx

Cena brutto	1 142,40 zł
Cena netto	928,78 zł
Dostępność	Dostępność - 1-2 dni
Czas wysyłki	24 godziny
Numer katalogowy	17222
Producent	Dahua
Liczba dysków twardej (max.)	2
Liczba kanałów	8
Rozdzielczość	8 Mpx (4K)

Opis produktu

Rejestrator IP Dahua NVR4208-4KS2/L pozwala na zapis obrazu z kamer w rozdzielczości **8.3 MPX** oraz wyświetlanie obrazu na żywo z **8 kamer**. Dzięki wbudowanym wyjściom **HDMI (4K) i VGA** możliwe jest podłączenie sprzętu do dowolnego odbiornika.

Produkt obsługuje do **2 dysków SATA** o pojemności **10 TB każdy (brak w zestawie)**.

Istnieje również **aplikacja mobilna DMSS** (system: Android, iOS), która umożliwia podgląd z dowolnego miejsca na Ziemi.

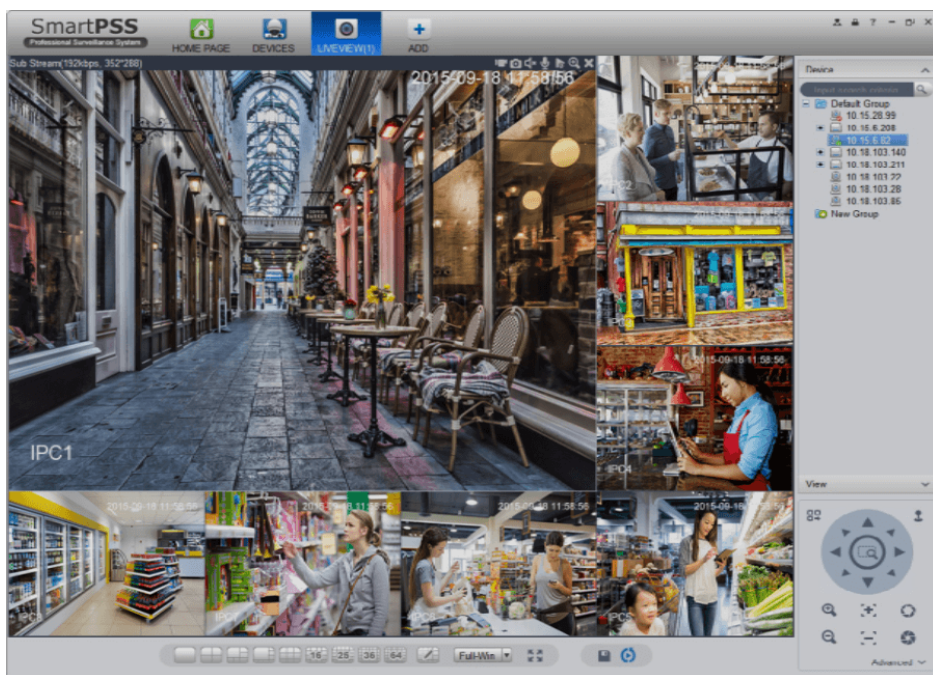
Możemy też dostać alert na maila, gdy zaistnieje niepokojące zdarzenie (funkcja: **detekcja ruchu**).

Rejestrator jest kompatybilny ze standardem **ONVIF**, więc współpracuje z kamerami IP większości znanych producentów.

Cechy produktu:

- praca w technologii IP
- kompresja wideo: Smart H.265 / H.265 / Smart H.264 / H.264 / MJPEG
- liczba kanałów IP: 8
- wyjście wideo: 1x HDMI (4K), 1x VGA
- zgodność z ONVIF
- wejścia/wyjścia alarmowe: 4/2
- wejścia/wyjścia audio: 1/1
- obsługa max. 2 dysków twardej SATA (łącznie do 12 TB; brak w zestawie)
- 2x USB 2.0
- sterowanie kamerami PTZ
- obsługa chmury P2P
- obsługa oprogramowania Smart PSS & DMSS (zdalny podgląd)

Oprogramowanie Smart PSS (dla komputera)



DMSS (dla urządzeń mobilnych)



ONVIF (współpraca z większością kamer IP)



P2P (podgląd online)



Nie trzeba wykorzystywać zewnętrznego adresu IP, wystarczy zeskanować kod QR lub przepisać numer seryjny do dedykowanej aplikacji.

Specyfikacja techniczna:

- standard: TCP/IP
- obsługiwane rozdzielczości: max. 8.3 Mpx, 4K UHD - 3840 x 2160 px
- wyjścia wideo: 1x HDMI (4K), 1x VGA
- obsługa audio: 8 kanałów
- wejścia/wyjścia audio: 1x (CINCH) / 1x (CINCH)
- kompresja obrazu: Smart H.265 / H.265 / Smart H.264 / H.264 / MJPEG
- obsługiwane dyski twarde: 2x 10TB każdy (brak w zestawie)
- tryby nagrywania: ręczny, alarmowy, detekcja ruchu, harmonogram
- wejścia / wyjścia alarmowe: 4/2
- protokoły sieciowe: HTTP, HTTPS, TCP/IP, IPv4/IPv6, UPnP, SNMP, RTSP, UDP, SMTP, NTP, DHCP, DNS, IP Filter, DDNS, FTP, Alarm Server, IP Search, P2P, ONVIF
- archiwizacja na zewnętrznych nośnikach: na napęd USB (pendrive)
- wyszukiwanie i odtwarzanie nagrań:
 - wyszukiwanie nagrań po czasie i typie zdarzeń
 - odtwarzanie: do przodu, do tyłu, przyspieszanie, zwalnianie nagrania
 - funkcja odtwarzania poklatkowego ("frame by frame")
 - synchroniczne odtwarzanie wszystkich kanałów, funkcja Smart Search
 - synchroniczne odtwarzanie w podziale na 1/4/8/9 kanałów
- przepływność (bitrate): max. 160 Mb/s
- funkcje sieciowe: pełna obsługa przez sieć, zdalne kopiowanie nagrań, wbudowany web server, max. 128 użytkowników on-line
- zgodność z ONVIF 2.4
- 2x USB 2.0
- dostęp z telefonu komórkowego: darmowa aplikacja DMSS (Android, iOS)
- sterowanie głowicami obrotowymi: kamery IP szybkoobrotowe (Speed Dome)
- detekcja ruchu: 22 x 18 pól detekcji
- zasilanie: 12V DC / 4A
- wymiary: 375 x 282 x 53 mm
- waga: 1,51 kg

W zestawie:

- rejestrator Dahua NVR4208-4KS2/L - 1 szt.
- instrukcja.