

Link do produktu: <https://elektronikadomowa.pl/rejestrator-ip-dahua-nvr4116hs-4ks2l-16-kanalow-8mpx-p-12821.html>



REJESTRATOR IP DAHUA NVR4116HS-4KS2/L 16 KANAŁÓW 8Mpx

Cena brutto	998,09 zł
Cena netto	811,46 zł
Dostępność	Dostępność 24h.
Czas wysyłki	24 godziny
Numer katalogowy	17225
Producent	Dahua
Liczba dysków twardej (max.)	1
Liczba kanałów	16
Rozdzielczość	2 Mpx (FullHD)

Opis produktu

Rejestrator IP DAHUA NVR4116HS-4KS2/L pozwala na zapis obrazu z kamer w rozdzielczości max. **8Mpx (4K)** oraz wyświetlanie obrazu na żywo z **16 kamer**. Dzięki wbudowanym wyjściom **HDMI (4K UHD)** i **VGA** możliwe jest podłączenie sprzętu do dowolnego odbiornika.

Produkt obsługuje **1 dysk SATA** o pojemności **do 10TB (brak w zestawie)**.

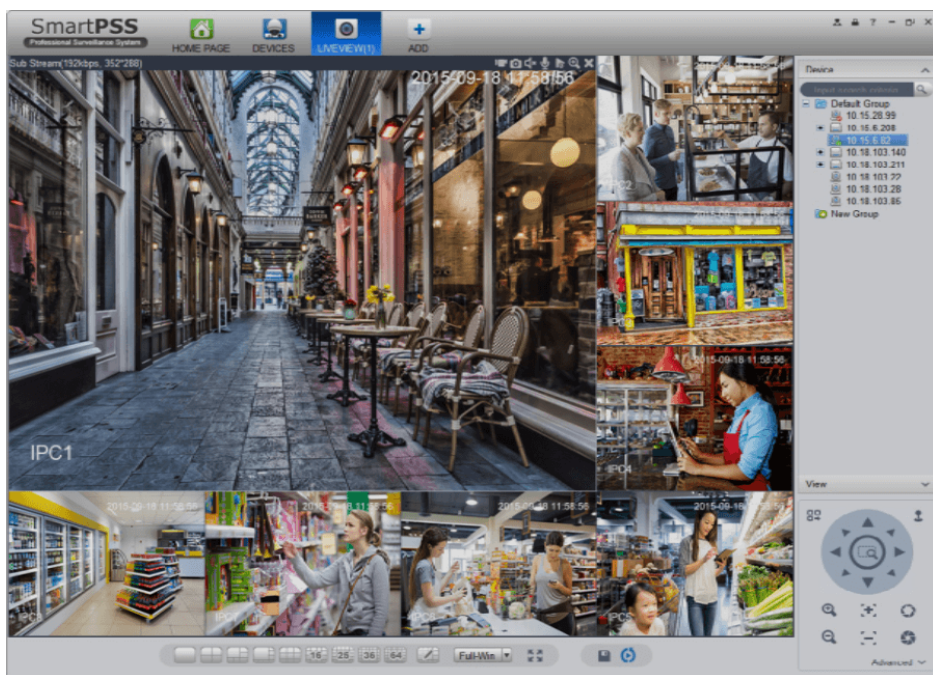
Istnieje również **aplikacja mobilna DMSS** (system: Android, iOS), która umożliwi podgląd z dowolnego miejsca na Ziemi. Możemy też dostać alert na maila, gdy zaistnieje niepokojące zdarzenie (funkcja: **detekcja ruchu**).

Rejestrator jest kompatybilny ze standardem **ONVIF**, więc współpracuje z kamerami IP większości znanych producentów.

Cechy produktu:

- praca w technologii IP
- kompresja wideo H.265+/H.265/H.264+/H.264/MJPEG
- liczba kanałów IP: 16
- wyjście wideo: 1x HDMI (4K UHD), 1x VGA
- zgodność ze standardem: ONVIF, RTSP, SDK, CGI
- obsługa 1 dysku SATA (do 10TB; brak w zestawie)
- wejścia/wyjścia audio: 1/1 (RCA)
- wsparcie dla kamer z analityką obrazu IVS lub z mapą ciepła
- odtwarzanie w trybie lokalnym do 8 kanałów (2 kan.@8Mpx lub 8 kan.@2Mpx)
- podział okien: 1/4/8/9/16
- interfejs sieciowy: 1x Ethernet RJ45 10/100Mbps
- 2x USB 2.0
- obsługa chmury P2P
- max. bitrate: 80Mbps (wej.), 80Mbps (zapisu), 60Mbps (wyj.)
- obsługa oprogramowania Smart PSS & DMSS (zdalny podgląd)

Oprogramowanie Smart PSS (dla komputera)



DMSS (dla urządzeń mobilnych)



ONVIF (współpraca z większością kamer IP)



P2P (podgląd online)



Nie trzeba wykorzystywać zewnętrznego adresu IP, wystarczy zeskanować kod QR lub przepisać numer seryjny do dedykowanej aplikacji.

Panel tylny:



Specyfikacja techniczna:

- standard: TCP/IP
- obsługiwane rozdzielczości: max. 8.3 Mpx - 3840 x 2160 px, 4K UHD
- wyjścia wideo: 1x HDMI (4K UHD), 1x VGA
- obsługa audio: 16 kanałów
- wejścia/wyjścia audio: 1x (CINCH) / 1x (CINCH)
- kompresja obrazu: H.265+ / H.265 / H.264+ / H.264 / MJPEG
- obsługiwane dyski twarde: 1x 10TB SATA III (brak w zestawie)
- tryby nagrywania: ręczny, detekcja ruchu, harmonogram
- protokoły sieciowe: HTTP, HTTPS, TCP/IP, IPv4/IPv6, UPnP, SNMP, RTSP, UDP, SMTP, NTP, DHCP, DNS, DDNS, FTP, Alarm Server, IP Search, P2P, ONVIF
- archiwizacja na zewnętrznych nośnikach: na napęd USB (pendrive)
- wyszukiwanie i odtwarzanie nagrań:
 - wyszukiwanie nagrań po czasie i typie zdarzeń
 - odtwarzanie: do przodu, do tyłu, przyspieszanie, zwalnianie nagrania
 - synchroniczne odtwarzanie w podziale na 1/4/8/9 kanałów
- przepływność (bitrate): max. 80 Mb/s
- funkcje sieciowe: pełna obsługa przez sieć, zdalne kopiowanie nagrań, wbudowany web server
- dostęp z telefonu komórkowego: aplikacja DMSS (Android / iOS)
- sterowanie głowicami obrotowymi: kamery IP szybkoobrotowe (Speed Dome)
- 2x USB 2.0
- zasilanie: 12 V DC / 2 A (zasilacz w zestawie)
- wymiary: 260 x 225 x 48 mm
- waga: 0.83 kg

W zestawie:

- rejestrator Dahua NVR4116HS-4KS2/L - 1 szt.
- zasilacz - 1 szt;
- instrukcja.