

Link do produktu: <https://elektronikadomowa.pl/rejestrator-ip-bcs-nvr6408-4k-rr-64-kanaly-hdmi-p-5026.html>

REJESTRATOR IP BCS-NVR6408-4K-RR 64 KANAŁY HDMI



Cena brutto	11 927,95 zł
Cena netto	9 697,52 zł
Dostępność	Produkt archiwalny
Czas wysyłki	24 godziny
Numer katalogowy	10613
Producent	BCS PROJEKT

Opis produktu

Rejestrator IP BCS pozwala na zapis obrazu z kamer w maksymalnej rozdzielczości **12 MPX** oraz wyświetlanie obrazu z aż **64 kamer**. Dzięki wbudowanym wyjściom **HDMI i VGA** możliwe jest podłączenie sprzętu do dowolnego odbiornika.

Produkt obsługuje **do 8 dysków SATA** o pojemności do **48 TB łącznie (brak w zestawie)**. Podwójny strumień sprawia, że transmisja po sieci nie stanowi dużego obciążenia dla łącza. Pracuje w oparciu o system operacyjny **Linux**, zapewniający szybkość i sprawność pracy.

Dzięki oprogramowaniu **Smart PSS** na komputer możemy z łatwością zarządzać systemem. **Aplikacja mobilna** (system: Android, Windows Phone, iOS) umożliwia podgląd z dowolnego miejsca na Ziemi. Możemy też dostać alert na maila, gdy zaistnieje niepokojące zdarzenie (funkcja: **detekcja ruchu**).

Rejestrator jest kompatybilny ze standardem **ONVIF**, więc współpracuje z kamerami IP większości znanych producentów. Najlepiej pasuje do dużych systemów CCTV.

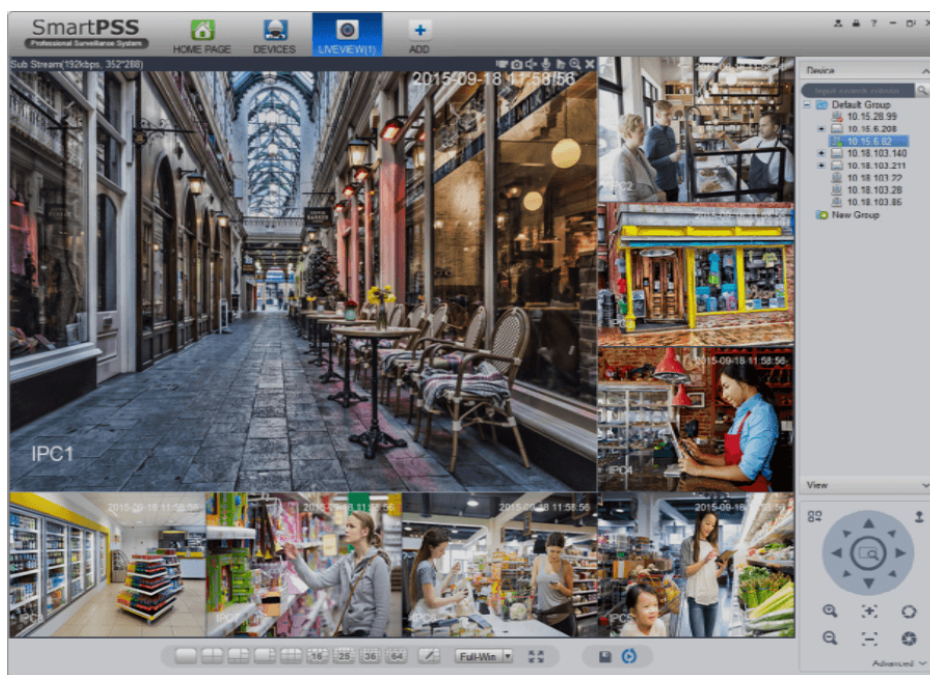
Cechy produktu:

- praca w technologii IP
- system operacyjny Linux
- kompresja H.265/H264/MJPEG (podwójny strumień kodowania)
- podgląd na żywo i odtwarzanie w rozdzielczości do Ultra HD: 3840x2160
- nagrywanie max. do 64 kamer IP w maksymalnej rozdzielczości 12MPX
- wyjścia wideo: 2x HDMI, 1x VGA
- wejścia/wyjścia audio: 1/1
- wejścia/wyjścia alarmowe: 16/8
- zarządzanie danymi: RAID 0,1,5,6,10
- obsługa PTZ i pozycjonowania 3D z kamerami obrotowymi, obsługa kamer fisheye
- obsługa RAID 0,1,5,6,10,50,60, Hotspare, ISCSI
- praca w klastrze - redundacja rejestratora w przypadku awarii
- funkcja ANR - pobieranie nagrania z karty pamięci kamery po awarii sieci
- obsługa systemów POS
- obsługa funkcji inteligentnych detekcji, utrata sygnału, sabotaż, zmiana sceny, przekroczenie linii, wtargnięcie w obszar, detekcja twarzy, liczenie osób, detekcja audio
- współpraca z producentami kamer sieciowych: BCS, Arecont Vision, AXIS, BOSCH, Brickcom, Canon, CPplus, Dynacolor, Honeywell, Panasonic, Pelco, SAMSUNG, SANYO, SONY, Videosec, VIVOTEK
- zgodność z ONVIF
- 4 porty USB (2x USB 2.0, 2x USB 3.0), 1x eSATA
- obsługa do 8 dysków SATA do 48 TB łącznie (brak w zestawie)
- wbudowany web server, obsługa przez CMS (DSS/PSS/Smart PSS/BCS Manager), DMSS, aplikacja mobilna BCS (system iOS/Android)

System operacyjny Linux

Dzięki niemu rejestrator będzie pracował szybko i sprawnie. Stabilne parametry pracy, wysoka funkcjonalność oraz wydajny procesor sprawiają, że sprzęt dostosuje się do nowoczesnych systemów CCTV.

Oprogramowanie Smart PSS (dla komputera)



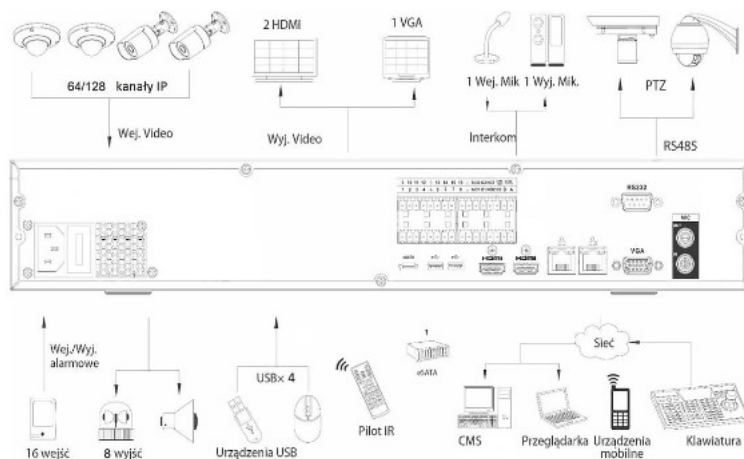
DMSS (dla urządzeń mobilnych)



ONVIF (współpraca z większością kamer IP)



Przykładowy schemat połączenia:



Specyfikacja techniczna:

- procesor: wysokowydajny procesor
- system operacyjny: LINUX
- funkcjonalność: funkcja pentaplex
- kontrola: Panel przedni, Mysz, Pilot, Klawiatura, Sieć
- obsługa kamer IP: 32
- wyjścia monitorowe: 2x HDMI, 1x VGA
- wejścia/wyjścia audio: 1/1, dwukierunkowy tor
- podział ekranu:
 - pierwszy: 1/4/8/9/16/25/36
 - drugi: 1/4/8/9/16
- rozdzielczość: 3840x2160, 1920x1080, 1280x1024, 1280x720, 1024x768
- maski prywatności: 4 definiowalne strefy prywatności na kanał
- OSD: nazwa kamery, czas, zanik video, blokada kamery, detekcja ruchu, nagrywanie
- kompresja wideo: H.265 / H.264 / MPJEG
- rozdzielczość nagrywania: 12 Mpx, 8 Mpx, 6 Mpx, 5 Mpx, 4 Mpx, 3 Mpx, 1080P, 1.3 Mpx, 720P, D1
- max. zajętość pasma: 16Kbps ~ 20Mbps, max bitrate 384 Mbps
- jakość nagrań: CBR, VBR(1~6 poziomów)
- tryby nagrań: Ręczne, Terminarz (Regularne (Ciągłe), MD (Video detekcja: Detekcja ruchu, Zanik, Zastąpienie, IVS), Alarm), Stop
- priorytet nagrań: Ręczne > Alarm > MD > Regularne
- interwały nagrań: 1~120 min. (domyślnie: 60 min.), Pre-record: 1~30 sek., Post-record: 10~300 sek.
- wyzwalenie zdarzeń: Nagrywanie, PTZ, Trasa, Alarm, Email, FTP, Spot, Buzzer & komunikaty ekranowe
- detekcja ruchu: Strefy: 396(22x18), Czułość: 1~6
- wejście/wyjście alarmowe: 16/8
- odtwarzanie kanałów: 1/4/8/16 128Mbps w trybie RAID5, 64Mbps w trybie pojedynczych dysków HDD
- tryb szukania: Czas/Data, Alarm, MD & Zaawansowane wyszukiwanie (co do sekundy), Smart Search
- funkcje odtwarzania: Play, Pause, Stop, Rew, Szybki play, Wolny play, Następny plik, Poprzedni plik, Następna kamera, Poprzednia kamera, Pełny ekran, Powtórzenie, Archiwizacja, Cyfrowy zoom
- archiwizacja: Flash drive / USB HDD / USB CD&DVD-RW / Pobieranie przez sieć / eSata
- port sieciowy: 2x RJ-45 port (10/100/1000Mbps)
- funkcje sieciowe: HTTP, HTTPS, TCP/IP, IPv4, IPv6, UPNP, RTSP, UDP, SMTP, NTP, DHCP, DNS, IP Filter, PPOE, DDNS, FTP, SNMP, Alarm Server, IP Search (kamery BCS IP, DVR)
- max. 128 użytkowników online
- obsługa mobilna: iOS, Android
- obsługa max. 8 dysków SATA III (max. 6 TB każdy; brak w zestawie), 1x eSATA
- tryb HDD RAID: RAID 0/1/5/6/10/50/60
- zarządzanie dyskiem: Grupowanie HDD, Hibernacja, Wykrywanie błędów, Powielanie
- 2x USB 3.0 (tył), 2x USB 2.0 (front)
- RS232: Klawiatura, Komunikacja PC
- RS485: PTZ
- temperatura pracy: -10°C ...+55°C
- wilgotność: 10~90%RH
- zasilanie: 100-240V AC; 50-60Hz
- pobór prądu: 20W (bez dysku HDD)
- wymiary: 445 x 454 x 95 mm (2U)
- waga: 9 kg (bez HDD)

W zestawie:

- rejestrator BCS-NVR6408-4K-RR - 1 szt;
- zasilacz - 1 szt.