

Link do produktu: <https://elektronikadomowa.pl/rejestrator-ip-bcs-nvr3208-4k-iii-32-kanaly-hdmi-p-1875.html>

## REJESTRATOR IP BCS-NVR3208-4K-III 32 KANAŁY HDMI



Cena brutto	<b>7 356,00 zł</b>
Cena netto	<b>5 980,49 zł</b>
Dostępność	<b>Produkt archiwalny</b>
Czas wysyłki	<b>24 godziny</b>
Numer katalogowy	<b>NVR3208-4K-III</b>
Producent	<b>BCS</b>

### Opis produktu

**Rejestrator sieciowy BCS IP** pozwala na zapis obrazu z kamer w maksymalnej rozdzielczości **12MPX** oraz wyświetlanie obrazu z aż **32 kamer** (z kompresją wideo H.265/H.264/MJPEG/MPEG4). Dzięki wbudowanym wyjściom **HDMI i VGA** możliwe jest podłączenie sprzętu do dowolnego odbiornika.

Produkt obsługuje do **8 dysków SATA** o pojemności łącznie **do 80 TB łącznie**. Podwójny strumień sprawia, że transmisja po sieci nie stanowi dużego obciążenia dla łącza. Pracuje w oparciu o system operacyjny **Linux**, zapewniający szybką i sprawną pracę.

Atutem rejestratora jest też tryb pracy **Pentaplex**, który umożliwia jednocześnie:

- wyświetlanie obrazu na żywo
- odtwarzanie nagranych materiałów i jego archiwizację
- nagrywanie wideo
- zdalny dostęp do rejestratora.

Dzięki oprogramowaniu **Smart PSS** na komputer możemy z łatwością zarządzać systemem. **Aplikacja mobilna** (system: Android, Windows Phone, iOS) umożliwia podgląd z dowolnego miejsca na Ziemi. Możemy też dostać alert na maila, gdy zaistnieje niepokojące zdarzenie (funkcja: **detekcja ruchu**).

Rejestrator jest kompatybilny ze standardem **ONVIF**, więc współpracuje z kamerami IP większości znanych producentów. Najlepiej pasuje do dużych systemów CCTV.

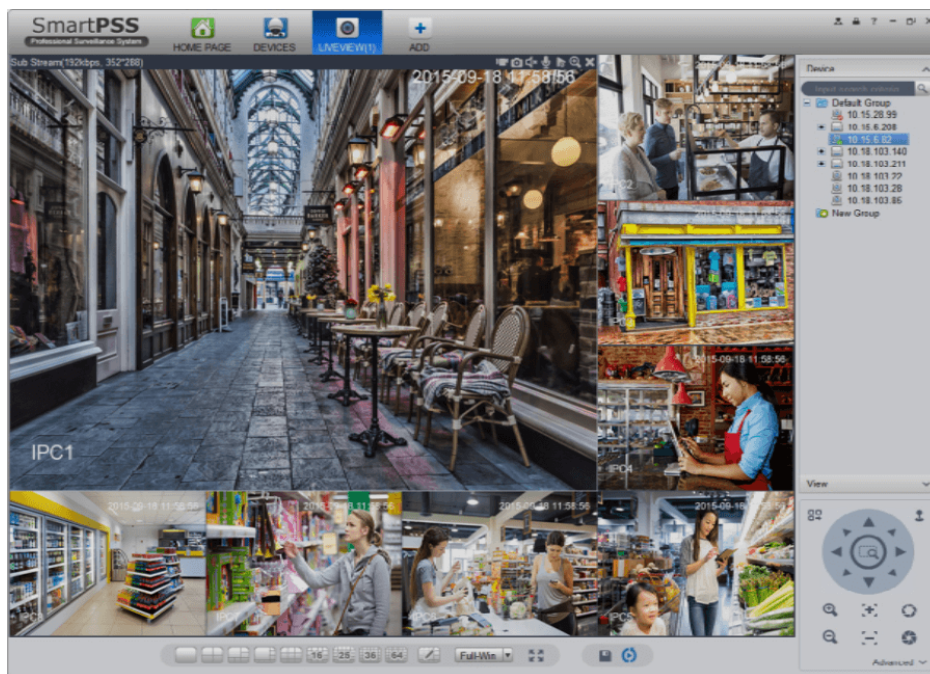
### Cechy produktu:

- praca w technologii IP
- kompresja wideo: H.264, H.265, MJPEG, MPEG4
- system operacyjny LINUX
- 
- wyjścia wideo: 2x HDMI, 1x VGA
- wejścia/wyjście audio: 1/1
- 
- wejścia/wyjścia alarmowe: 16/6
- zarządzanie danymi: RAID 0,1,5,6,10,50,60
- współpraca z producentami kamer sieciowych: BCS, Arecont Vision, AXIS, BOSCH, Brickcom, Canon, CPplus, Dynacolor, Honeywell, Panasonic, Pelco, SAMSUNG, SANYO, SONY, Videosec, VIVOTEK
- zgodność z ONVIF
- 
- obsługa max. 8 dysków twardej SATA (do 10TB każdy; brak w zestawie)
- 2 porty USB 3.0 (tył), 2 porty USB 3.0 (na płycie głównej), 2 porty USB 2.0 (front)
- obsługa oprogramowania Smart PSS & DMSS (zdalny podgląd)

### System operacyjny Linux

Dzięki niemu rejestrator będzie pracował szybko i sprawnie. Stabilne parametry pracy, wysoka funkcjonalność oraz wydajny procesor sprawiają, że sprzęt dostosuje się do nowoczesnych systemów CCTV.

### Oprogramowanie Smart PSS (dla komputera)



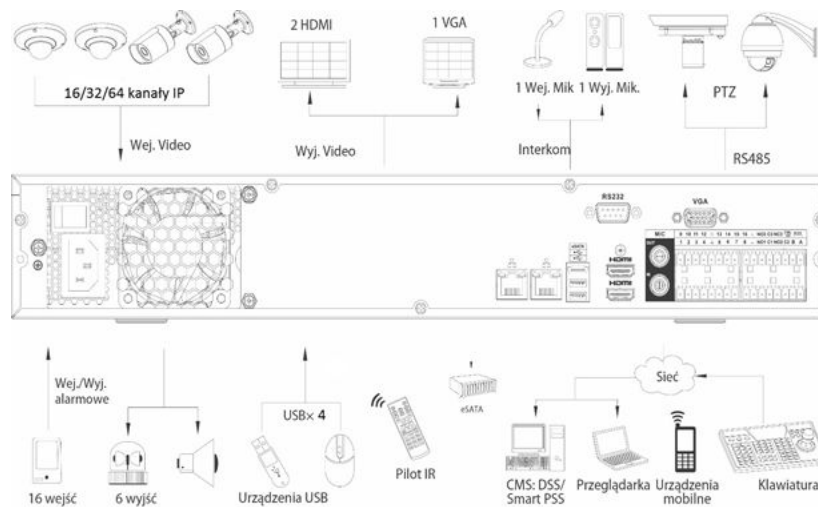
### DMSS (dla urządzeń mobilnych)



### ONVIF (współpraca z większością kamer IP)



## Przykładowy schemat połączenia:



## Specyfikacja techniczna:

- procesor: wysokowydajny dwurdzeniowy procesor Intel Dual-core
- system operacyjny: embedded LINUX
- funkcjonalność: funkcja pentaplex
- kontrola: panel przedni, mysz, pilot, klawiatura, sieć
- obsługa kamer IP: 32 kanały
- współpraca z producentami: BCS, Arecont Vision, AXIS, Bosch, Brickcom, Canon, CP Plus, Dynacolor, Honeywell, Panasonic, Pelco, Samsung, Sanyo, Sony, Videosec, Vivotech i ONVIF
- wyjście wideo: 2 x HDMI, 2x VGA - Jednoczesna praca wyjść HDMI1(3840x2160) z VGA1 (1920x1080) oraz HDMI2(1920x1080) z VGA2(1920x1080)
- wejście/wyjście audio: 1/2, dwukierunkowy tor audio
- podziały ekranu: 1 ekran(1/4/8/9/16/25/36/64), 2 ekran(1/4/8/9/16)
- rozdzielczość wyjścia wideo: 3840x2160, 1920x1080, 1280x1024, 1280x720, 1024x768
- strefy prywatności: 4 na każdym kanale
- OSD: nazwa kamery, czas, zanik video, blokada kamery, detekcja ruchu, nagrywanie
- kompresja: H.265+/H.265/H.264+/H.264/MJPEG
- nagrywanie w rozdzielczości: 12Mpx, 8Mpx, 6Mpx, 5Mpx, 4Mpx, 3Mpx, 1080P, 1.3Mpx, 720P, D1
- max. zajętość pasma: 16Kbps ~ 20Mbps, max bitrate 384 Mbps
- jakość nagrań: CBR, VBR(1~6 poziomów)
- tryby nagrań: Ręczne, Terminarz (Regularne (Ciągłe), MD (Video detekcja: Detekcja ruchu, Zanik, Zastłonięcie, IVS), Alarm), Stop
- priorytet nagrań: Ręczne > Alarm > MD > Regularne
- interwały nagrań: 1~120 min. (domyślnie: 60 min.), Pre-record: 1~30 sek., Post-record: 10~300 sek.
- wyzwalenie zdarzeń: Nagrywanie, PTZ, Trasa, Alarm, Email, FTP, Spot, Buzzer & komunikaty ekranowe
- detekcja ruchu: Strefy: 396(22x18), Czułość: 1~6
- zanik wideo & zastłonięcie: tak
- wejście/wyjście alarmowe: 16/6
- odtwarzanie kanałów: 1/4/9/16
- tryb szukania: Czas/Data, Alarm, MD & Zaawansowane wyszukiwanie (co do sekundy), Smart Search
- funkcje odtwarzania: Play, Pause, Stop, Rew, Szybki play, Wolny play, Następny plik, Poprzedni plik, Następna kamera, Poprzednia kamera, Pełny ekran, Powtórzenie, Archiwizacja, Cyfrowy zoom
- archiwizacja: Flash drive USB / pobieranie przez sieć / e-SATA
- port sieciowy: 2x RJ-45 (10/100/1000 Mbps)
- funkcje sieciowe: HTTP, HTTPS, TCP/IP, IPv4, IPv6, UPNP, RTSP, UDP, SMTP, NTP, DHCP, DNS, IP Filter, PPPOE, DDNS, FTP, SNMP, Alarm Server, IP Search (kamery BCS IP, DVR)
- max. liczba użytkowników: 128 (jednoczesnych połączeń)
- obsługa mobilna: iOS, Android
- obsługa max. 8 dysków SATA III (max. 10 TB każdy; brak w zestawie)
- tryb HDD RAID: RAID 0/1/5/6/10/50/60
- 1 port eSATA
- zarządzanie HDD: Grupowanie HDD, Hibernacja, Wykrywanie błędów, Powielanie

- 
- nagrywarka CD/DVD-RW: możliwość wbudowania 1 nagrywarki wewnętrznej
  - 2 porty USB 3.0 (tył), 2 porty USB 3.0 (na płycie głównej), 2 porty USB 2.0 (front)
  - RS-232: klawiatura, komunikacja PC
  - RS485 - PTZ
  - temperatura pracy: -10°C ... +55°C
  - wilgotność: 10~90%RH
  - zasilanie: 100-240VAC. 50-60Hz
  - pobór prądu: 16.7W (bez dysku HDD)
  - wymiary: 440 x 454 x 95 mm (2U)
  - waga: 6,55 kg (bez HDD)

**W zestawie:**

- rejestrator BCS-NVR3208-4K-III - 1 szt.