

Link do produktu: <https://elektronikadomowa.pl/rejestrator-ip-bcs-nvr3204-4k-p-ai-32-kanaly-hdmi-poe-p-8848.html>

REJESTRATOR IP BCS-NVR3204-4K-P-Ai 32 KANAŁY HDMI PoE



Cena brutto	11 146,39 zł
Cena netto	9 062,11 zł
Dostępność	Produkt archiwalny
Czas wysyłki	24 godziny
Numer katalogowy	13949
Producent	BCS
Liczba dysków twardej (max.)	4
Liczba kanałów	32
Rozdzielczość	16 Mpx

Opis produktu

Rejestrator sieciowy BCS IP pozwala na zapis obrazu z kamer w maksymalnej rozdzielczości do **16 MPX** oraz wyświetlanie obrazu z aż **32 kamer** (z kompresją wideo H.265+ / H.265 / H.264+ / H.264). Dzięki wbudowanym wyjściom **HDMI i VGA** możliwe jest podłączenie sprzętu do dowolnego odbiornika.

Produkt obsługuje do **4 dysków SATA** o pojemności łącznie **do 8 TB każdy (brak w zestawie)**. Podwójny strumień sprawia, że transmisja po sieci nie stanowi dużego obciążenia dla łącza. Pracuje w oparciu o system operacyjny **Linux**, zapewniający szybkość i sprawną pracę.

Aplikacja mobilna (system: Android, Windows Phone, iOS) umożliwia podgląd z dowolnego miejsca na Ziemi. Możemy też dostać alert na maila, gdy zaistnieje niepokojące zdarzenie (funkcja: **detekcja ruchu**).

Rejestrator jest kompatybilny ze standardem **ONVIF**, więc współpracuje z kamerami IP większości znanych producentów.

Jest to zaawansowane urządzenie obsługujące szereg **funkcji inteligentnych**:

• **Ochrona obwodowa:**

1. Obsługa 16 kanałów, 10 zasad IVS na kanał.
2. Klasyfikacja obiektów: rozpoznawanie osób/pojazdów przy przekroczeniu linii i wtargnięciu w obszar.
3. Zaawansowane wyszukiwanie: osoba/pojazd.

• **Rozpoznawanie twarzy:**

1. Maksymalne przetwarzanie 24 obrazów twarzy na sekundę.
2. 4 kanały stream wideo / 16 kanałów stream zdjęcie.
3. Tryb "obcy" - wykrywanie twarzy spoza bazy danych - ustawienie progu wykrywania podobieństwa.
4. Zaawansowane wyszukiwanie: 8 obiektów / obrazów twarzy w tym samym czasie.
5. Baza danych: do 20 baz, 100000 obrazów twarzy. Atrybuty: nazwa, płeć, data urodzenia, narodowość, adres, ID. Każda baza może być niezależnie podłączana do kanału wideo.
6. Wyzwalacze: buzzer, komunikat głosowy, e-mail, zdjęcie, nagrywanie, wyjście alarmowe, aktywacja PTZ itp.

• **Metadane:**

1. Twarz: płeć, wiek, okulary, zarost, maska.
2. Pojazd: kolor, model, marka, kolor rejestracji, znaki szczególne, pas bezpieczeństwa.
3. Osoba: górna część, kolor, dolna część, kolor, nakrycie głowy, torba.
4. Pojazd nie mechaniczny: typ, kolor, liczba osób.
5. Zaawansowane wyszukiwanie: wyszukiwanie obiektów po metadanych.

Cechy produktu:

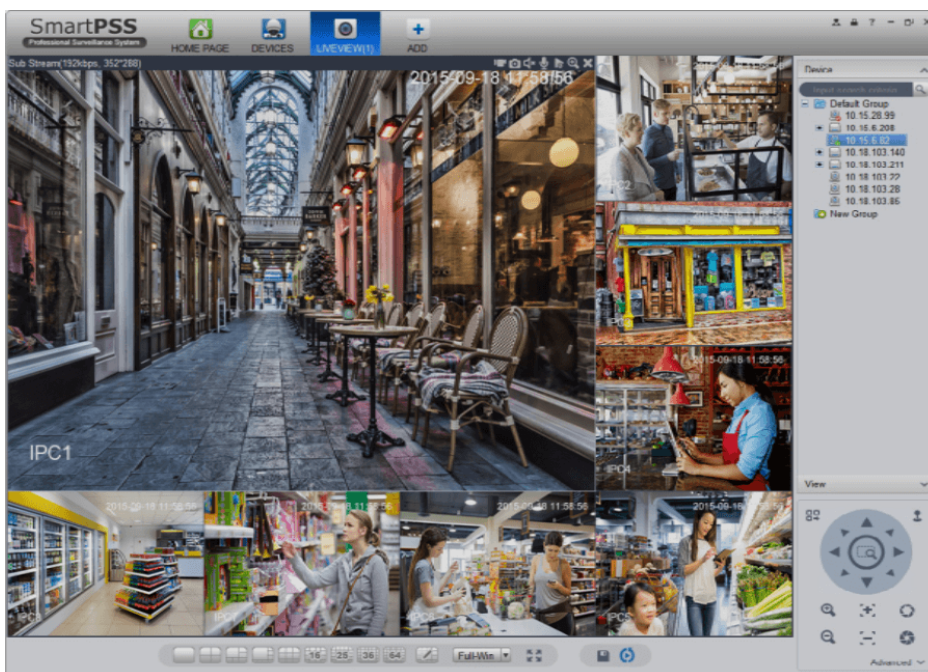
- praca w technologii IP
- kompresja wideo: H.265+ / H.265 / H.264+ / H.264

- system operacyjny LINUX
- zaawansowana analityka funkcji inteligentnych: ochrona obwodowa, detekcja i rozpoznawanie twarzy, rozpoznawanie obiektów, rozpoznawanie metadanych, ANPR, inteligentna analiza real-time i zaawansowane wyszukiwanie, liczenie osób
- jednoczesna praca wyjść HDMI1 / VGA z maksymalną rozdzielczością 1080P
- wyjście HDMI2 z maksymalną rozdzielczością do 4K
- wejścia/wyjście audio: 1/1
- wejścia/wyjścia alarmowe: 16/6
- zgodność z ONVIF
- 3x USB, RS232, RS485, eSATA, 2xRJ45
- obsługa max. 4 dysków twardych SATA (do 8 TB każdy; brak w zestawie)
- wbudowany 16-portowy switch PoE

System operacyjny Linux

Dzięki niemu rejestrator będzie pracował szybko i sprawnie. Stabilne parametry pracy, wysoka funkcjonalność oraz wydajny procesor sprawiają, że sprzęt dostosuje się do nowoczesnych systemów CCTV.

Oprogramowanie Smart PSS (dla komputera)



DMSS (dla urządzeń mobilnych)

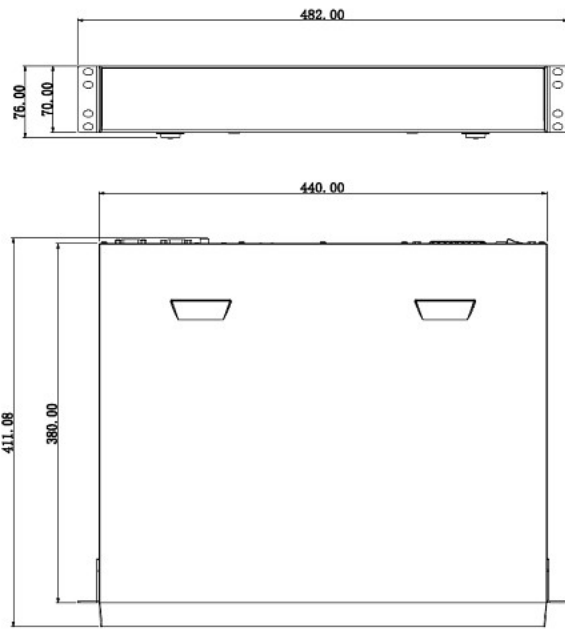


ONVIF (współpraca z większością kamer IP)



Specyfikacja techniczna:

- procesor: wysokowydajny dwurdzeniowy procesor
- system operacyjny: LINUX
- funkcjonalność systemu: Podgląd na żywo, Nagrywanie, Odtwarzanie, Archiwizacja i Zdalny dostęp
- kontrola: panel przedni, mysz, pilot, sieć
- obsługa kamer IP: 32 kanały
- wyjścia monitorowe: 1x HDMI 4K, 1x HDMI 1080P, 1x VGA 1080P
- rozdzielczość wyświetlania:
 - HDMI1 / VGA: 1920x1080, 1280x1024, 1280x720, 1024x768
 - HDMI2: 3840x2160, 1920x1080, 1280x1024, 1280x720, 1024x768
- podział na wyjściach:
 - 1 ekran: 1/4/8/9/16/25/36
 - 2 ekran: 1/4/8/9/16
- sekwencja obrazu: tak
- dekodowanie: 4-ch 8MP(30fps), 16-ch 1080P(30fps)
- max. pasmo: 320 Mbps (160 Mbps przy włączonych funkcjach inteligentnych)
- rozdzielczość nagrywania: 16 Mpx, 12 Mpx, 8 Mpx, 6 Mpx, 5 Mpx, 4 Mpx, 3 Mpx, 1080P, 1.3 Mpx, 720P, D1
- wejście/wyjście alarmowe: 1/1
- tryb nagrywania: Manualny, Terminarz (Ciągłe, MD - Detekcja wideo: detekcja ruchu, zakrycie kamery, zanik sygnału), Alarm, IVS)
- interwał nagrań: 1~120 min. (domyślnie: 60 min.), Pre-nagrywanie: 1~30s, Post-nagrywanie: 10~300s
- wyzwalenie zdarzeń: Wyjście alarmowe, Nagrywanie, PTZ, Trasa, E-mail, FTP, Zdjęcie, Okno wideo, Buzzer, Komunikat na ekranie
- detekcja ruchu: Strefy: 396 (22x18), regiony, czułość, próg
- wejścia/wyjścia alarmowe: 16/6
- odtwarzanie nagrań: 1/4/9/16
- archiwizacja nagrań: Pamięć flash (USB) / eSATA / Pobieranie przez sieć
- interfejs sieciowy: 2x Port RJ-45 (10/100/1000M)
- obsługiwane protokoły: HTTP, HTTPS, TCP/IP, IPv4/IPv6, UPnP, SNMP, RTSP, UDP, SMTP, NTP, DHCP, DNS, IP Filter, PPPoE, DDNS, FTP, Alarm Server, IP Search, P2P
- PoE: 16 portów (IEEE802.3af/at); porty 1-8 wspierają ePoE & EoC
- zgodność: ONVIF 2.4, SDK, CGI
- max. liczba użytkowników: 128
- obsługa mobilna: iOS, Android
- obsługa max. 4 dysków SATA (max. 8TB każdy; brak w zestawie)
- 1x USB 2.0 (front) / 2x USB 3.0 (tył), RS485, RS232, eSATA
- temperatura pracy: -10°C ... +55°C
- wilgotność: 10~90%RH
- zasilanie: 100-240VAC. 50-60Hz
- pobór prądu: < 21W (bez dysku HDD); PoE: Max 25.5W na pojedynczy port (całkowicie 150W)
- wymiary: 440 x 411 x 76 mm (1.5U)



W zestawie:

- rejestrator BCS-NVR3204-4K-P-Ai - 1 szt.