

Link do produktu: <https://elektronikadomowa.pl/rejestrator-ip-bcs-nvr1602-4ke-p-ai-16-kanalow-hdmi-poe-p-9383.html>

REJESTRATOR IP BCS-NVR1602-4KE-P-Ai 16 KANAŁÓW HDMI PoE



Cena brutto	3 696,27 zł
Cena netto	3 005,10 zł
Dostępność	Produkt archiwalny
Numer katalogowy	980
Producent	BCS
Liczba dysków twardych (max.)	2
Liczba kanałów	16
Rozdzielczość	12 Mpx

Opis produktu

Rejestrator sieciowy BCS IP pozwala na zapis obrazu z kamer w maksymalnej rozdzielczości do **12 MPX** oraz wyświetlanie obrazu z **16 kamer** (z kompresją wideo H.265+ / H.265 / H.264+ / H.264 / MJPEG). Dzięki wbudowanym wyjściom **HDMI i VGA** możliwe jest podłączenie sprzętu do dowolnego odbiornika.

Produkt obsługuje do **2 dysków SATA** o pojemności łącznie **do 8 TB każdy (brak w zestawie)**. Urządzenie pracuje w oparciu o system operacyjny **Linux**, zapewniający szybką i sprawną pracę.

Aplikacja mobilna (system: Android, Windows Phone, iOS) umożliwia podgląd z dowolnego miejsca na Ziemi. Możemy też dostać alert na maila, gdy zaistnieje niepokojące zdarzenie (funkcja: **detekcja ruchu**).

Rejestrator jest kompatybilny ze standardem **ONVIF**, więc współpracuje z kamerami IP większości znanych producentów.

Jest to zaawansowane urządzenie obsługujące szereg **funkcji inteligentnych**:

- **Ochrona obwodowa:**
 1. Obsługa 4 kanałów, 10 zasad IVS na kanał.
 2. Klasyfikacja obiektów: rozpoznawanie osób/pojazdów przy przekroczeniu linii i wtargnięciu w obszar.
 3. Zaawansowane wyszukiwanie: osoba/pojazd.
- **Rozpoznawanie twarzy** (tylko z kamerą do rozpoznawania twarzy):
 1. Maksymalne przetwarzanie 12 obrazów twarzy na sekundę.
 2. 2 kanały stream wideo / 8 kanałów stream zdjęć.
 3. Tryb "obcy" - wykrywanie twarzy spoza bazy danych - ustawienie progu wykrywania podobieństwa.
 4. Zaawansowane wyszukiwanie: 8 obiektów / obrazów twarzy w tym samym czasie.
 5. Baza danych: do 10 baz, 20000 obrazów twarzy. Atrybuty: nazwa, płeć, data urodzenia, narodowość, adres, ID. Każda baza może być niezależnie podłączana do kanału wideo.
 6. Wyzwalacze: buzzer, komunikat głosowy, e-mail, zdjęcie, nagrywanie, wyjście alarmowe, aktywacja PTZ itp.

Cechy produktu:

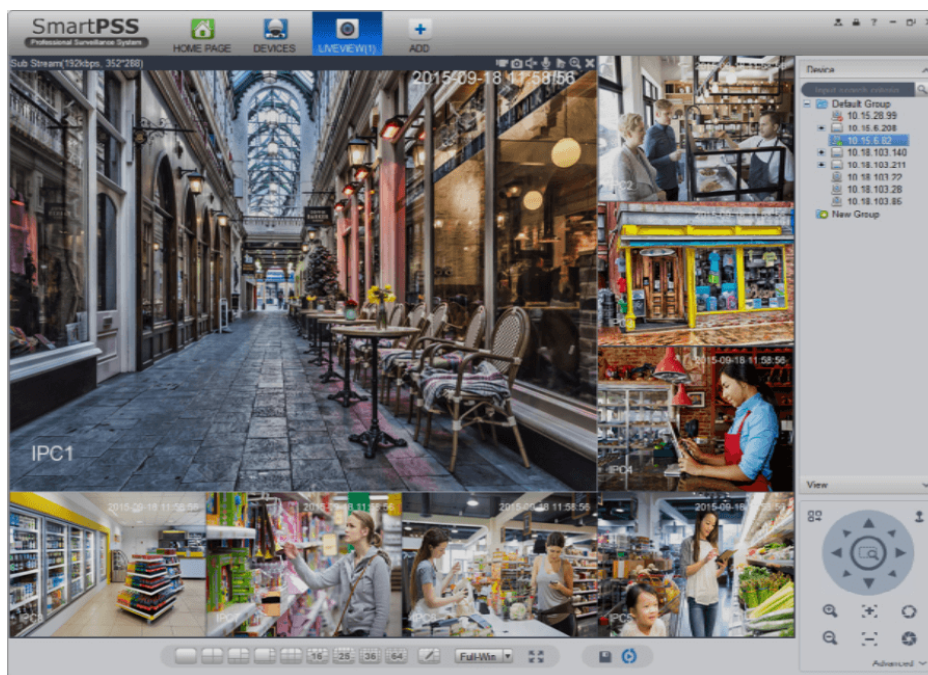
- praca w technologii IP
- kompresja wideo: H.265+ / H.265 / H.264+ / H.264 / MJPEG
- system operacyjny LINUX
- zaawansowana analityka funkcji inteligentnych: ochrona obwodowa, detekcja i rozpoznawanie twarzy, rozpoznawanie obiektów, ANPR, inteligentna analiza real-time i zaawansowane wyszukiwanie, liczenie osób
- jednoczesna praca wyjść HDMI 4K / VGA 1080P
- wejścia/wyjścia audio: 1/1
- wejścia/wyjścia alarmowe: 4/2
- zgodność z ONVIF
- 2x USB, 1x RJ45

- wbudowany 16-portowy switch PoE
- obsługa max. 2 dysków twardej SATA (do 8 TB każdy; brak w zestawie)

System operacyjny Linux

Dzięki niemu rejestrator będzie pracował szybko i sprawnie. Stabilne parametry pracy, wysoka funkcjonalność oraz wydajny procesor sprawiają, że sprzęt dostosuje się do nowoczesnych systemów CCTV.

Oprogramowanie Smart PSS (dla komputera)



DMSS (dla urządzeń mobilnych)

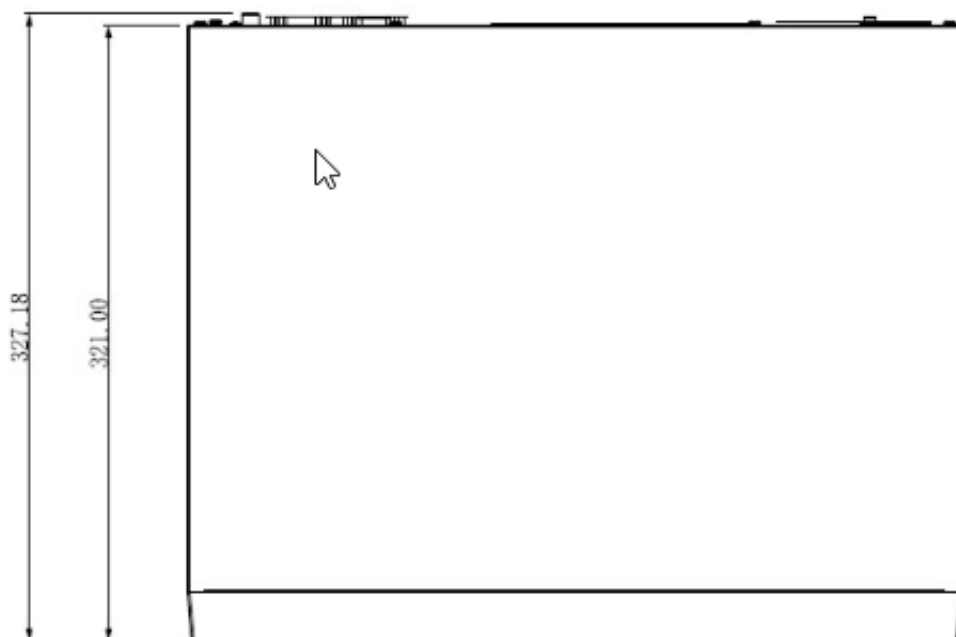
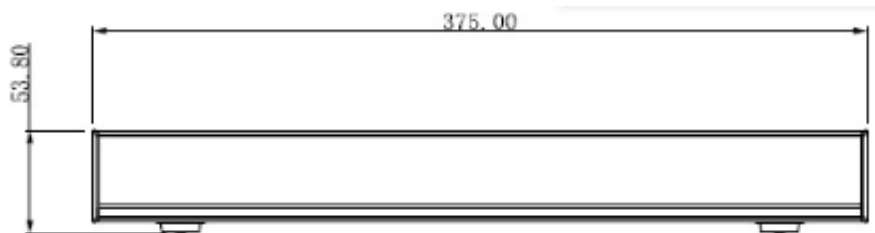


ONVIF (współpraca z większością kamer IP)



Specyfikacja techniczna:

- procesor: wysokowydajny dwurdzeniowy procesor
- system operacyjny: LINUX
- funkcjonalność systemu: Podgląd na żywo, Nagrywanie, Odtwarzanie, Archiwizacja i Zdalny dostęp
- kontrola: panel przedni, mysz, pilot, sieć
- obsługa kamer IP: 16 kanałów
- wyjścia monitorowe: 1x HDMI 4K, 1x VGA 1080P
- rozdzielczość wyświetlania:
 - VGA: 1920 x 1080 , 1280 x 1024, 1280 x 720 , 1024 x 768
 - HDMI: 3840 x 2160 , 1920 x 1080 , 1280 x 1024, 1280 x 720 , 1024 x 768
- podział na wyjściach: 1/4/8/9/16
- sekwencja obrazu: tak
- dekodowanie: 2-ch 8MP(30fps), 8-ch 1080P(30fps)
- max. pasmo: 200 Mbps (80Mbps przy włączonych funkcjach inteligentnych)
- rozdzielczość nagrywania: 12 Mpx, 8 Mpx, 6 Mpx, 5 Mpx, 4 Mpx, 3 Mpx, 1080P, 1.3 Mpx, 720P, D1
- wejście/wyjście audio: 1/1
- tryb nagrywania: Manualny, Terminarz (Ciągłe, MD - Detekcja wideo: detekcja ruchu, zakrycie kamery, zanik sygnału), Alarm, IVS)
- interwał nagrań: 1~120 min. (domyślnie: 60 min.), Pre-nagrywanie: 1~30s, Post-nagrywanie: 10~300s
- wyzwalenie zdarzeń: Wyjście alarmowe, Nagrywanie, PTZ, Trasa, E-mail, FTP, Zdjęcie, Okno wideo, Buzzer, Komunikat na ekranie
- detekcja ruchu: Strefy: 396 (22x18), regiony, czułość, próg
- wejścia/wyjścia alarmowe: 4/2
- odtwarzanie nagrań: 1/4/9/16
- archiwizacja nagrań: Pamięć flash (USB) / Pobieranie przez sieć
- interfejs sieciowy: Port RJ-45 (10/100/1000M)
- obsługiwane protokoły: HTTP, HTTPS, TCP/IP, IPv4/IPv6, UPnP, SNMP, RTSP, UDP, SMTP, NTP, DHCP, DNS, IP Filter, PPPoE, DDNS, FTP, Alarm Server, IP Search, P2P
- zgodność: ONVIF 2.4, SDK, CGI
- max. liczba użytkowników: 128
- obsługa mobilna: iOS, Android
- PoE: 16 portów (IEEE802.3af/at), porty 1-8 wspierają ePoE & EoC
- obsługa max. 2 dysków SATA (max. 8TB każdy; brak w zestawie)
- 1x USB 2.0 (front) / 1x USB 3.0 (tył), RS232
- temperatura pracy: -10°C ...+55°C
- wilgotność: 10~90%RH
- zasilanie: AC100V-240V, 50/60Hz
- pobór prądu: < 6.1W (bez dysku HDD), max. 25.5W na pojedynczy port (całkowicie 130W)
- wymiary: 375 x 321 x 54 mm (1U)



W zestawie:

- rejestrator BCS-NVR1602-4KE-P-Ai - 1 szt.