

Link do produktu: <https://elektronikadomowa.pl/rejestrator-ip-bcs-nvr1602-4k-p-ai-16-kanalow-hdmi-poe-p-8849.html>

## REJESTRATOR IP BCS-NVR1602-4K-P-Ai 16 KANAŁÓW HDMI PoE



Cena brutto	<b>8 916,89 zł</b>
Cena netto	<b>7 249,50 zł</b>
Dostępność	<b>Produkt archiwalny</b>
Czas wysyłki	<b>24 godziny</b>
Numer katalogowy	<b>13950</b>
Producent	<b>BCS</b>

### Opis produktu

**Rejestrator sieciowy BCS IP** pozwala na zapis obrazu z kamer w maksymalnej rozdzielczości do **16 MPX** oraz wyświetlanie obrazu z **16 kamer** (z kompresją wideo H.265+ / H.265 / H.264+ / H.264 / MJPEG). Dzięki wbudowanym wyjściom **HDMI i VGA** możliwe jest podłączenie sprzętu do dowolnego odbiornika.

Produkt obsługuje do **2 dysków SATA** o pojemności łącznie **do 8 TB każdy (brak w zestawie)**. Urządzenie pracuje w oparciu o system operacyjny **Linux**, zapewniający szybką i sprawną pracę.

**Aplikacja mobilna** (system: Android, Windows Phone, iOS) umożliwia podgląd z dowolnego miejsca na Ziemi. Możemy też dostać alert na maila, gdy zaistnieje niepokojące zdarzenie (funkcja: **detekcja ruchu**).

Rejestrator jest kompatybilny ze standardem **ONVIF**, więc współpracuje z kamerami IP większości znanych producentów.

Jest to zaawansowane urządzenie obsługujące szereg **funkcji inteligentnych**:

#### • **Ochrona obwodowa:**

1. Obsługa 16 kanałów, 10 zasad IVS na kanał.
2. Klasyfikacja obiektów: rozpoznawanie osób/pojazdów przy przekroczeniu linii i wtargnięciu w obszar.
3. Zaawansowane wyszukiwanie: osoba/pojazd.

#### • **Rozpoznawanie twarzy:**

1. Maksymalne przetwarzanie 24 obrazów twarzy na sekundę.
2. 4 kanały stream wideo / 16 kanałów stream zdjęcie.
3. Tryb "obcy" - wykrywanie twarzy spoza bazy danych - ustawienie progu wykrywania podobieństwa.
4. Zaawansowane wyszukiwanie: 8 obiektów / obrazów twarzy w tym samym czasie.
5. Baza danych: do 20 baz, 100000 obrazów twarzy. Atrybuty: nazwa, płeć, data urodzenia, narodowość, adres, ID. Każda baza może być niezależnie podłączana do kanału wideo.
6. Wyzwalacze: buzzer, komunikat głosowy, e-mail, zdjęcie, nagrywanie, wyjście alarmowe, aktywacja PTZ itp.

#### • **Metadane:**

1. Twarz: płeć, wiek, okulary, zarost, maska.
2. Pojazd: kolor, model, marka, kolor rejestracji, znaki szczególne, pas bezpieczeństwa.
3. Osoba: górna część, kolor, dolna część, kolor, nakrycie głowy, torba.
4. Pojazd nie mechaniczny: typ, kolor, liczba osób.
5. Zaawansowane wyszukiwanie: wyszukiwanie obiektów po metadanych.

### Cechy produktu:

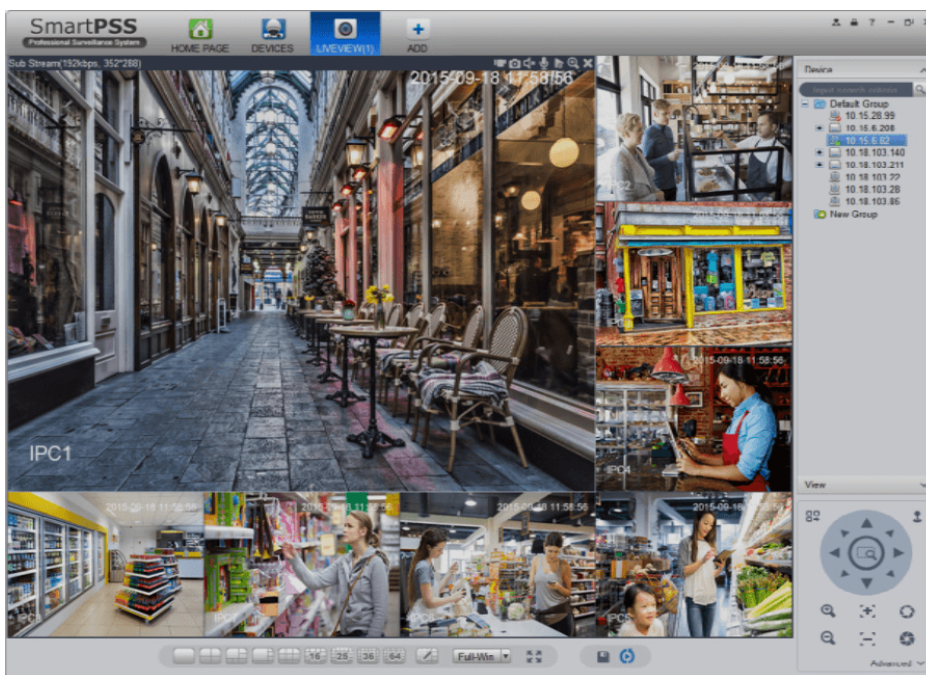
- praca w technologii IP
- kompresja wideo: H.265+ / H.265 / H.264+ / H.264 / MJPEG
- system operacyjny LINUX
- zaawansowana analityka funkcji inteligentnych: ochrona obwodowa, detekcja i rozpoznawanie twarzy, rozpoznawanie obiektów, rozpoznawanie metadanych, ANPR, inteligentna analiza real-time i zaawansowane wyszukiwanie, liczenie osób
- jednoczesna praca wyjść HDMI 4K / VGA 1080P
- wejścia/wyjście audio: 1/1

- wejścia/wyjścia alarmowe: 4/2
- zgodność z ONVIF
- 2x USB, RS232, RS485, RJ45
- obsługa max. 2 dysków twardej SATA (do 8 TB każdy; brak w zestawie)
- wbudowany 16-portowy switch PoE

### System operacyjny Linux

Dzięki niemu rejestrator będzie pracował szybko i sprawnie. Stabilne parametry pracy, wysoka funkcjonalność oraz wydajny procesor sprawiają, że sprzęt dostosuje się do nowoczesnych systemów CCTV.

### Oprogramowanie Smart PSS (dla komputera)



### DMSS (dla urządzeń mobilnych)

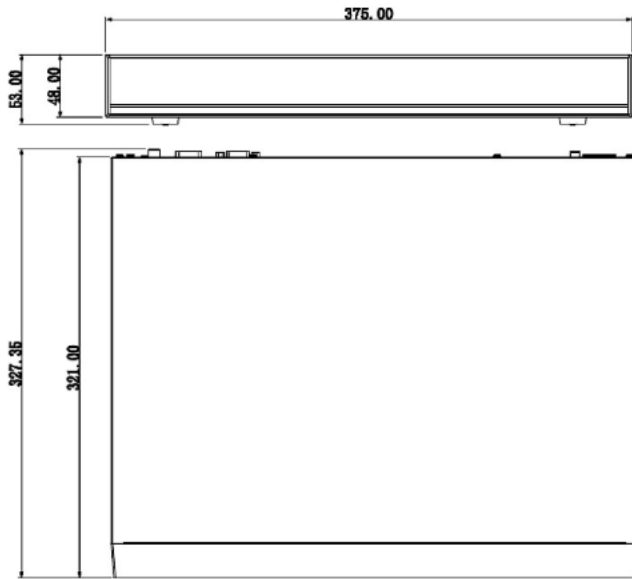


### ONVIF (współpraca z większością kamer IP)



## Specyfikacja techniczna:

- procesor: wysokowydajny dwurdzeniowy procesor
- system operacyjny: LINUX
- funkcjonalność systemu: Podgląd na żywo, Nagrywanie, Odtwarzanie, Archiwizacja i Zdalny dostęp
- kontrola: panel przedni, mysz, pilot, sieć
- obsługa kamer IP: 16 kanałów
- wyjścia monitorowe: 1x HDMI 4K, 1x VGA 1080P
- rozdzielczość wyświetlania:
  - VGA: 1920 x 1080 , 1280 x 1024, 1280 x 720 , 1024 x 768
  - HDMI: 3840 x 2160 , 1920 x 1080 , 1280 x 1024, 1280 x 720 , 1024 x 768
- podział na wyjściach: 1/4/8/9/16
- sekwencja obrazu: tak
- dekodowanie: 4-ch 8MP(30fps), 16-ch 1080P(30fps)
- max. pasmo: 320 Mbps (160 Mbps przy włączonych funkcjach inteligentnych)
- rozdzielczość nagrywania: 16 Mpx, 12 Mpx, 8 Mpx, 6 Mpx, 5 Mpx, 4 Mpx, 3 Mpx, 1080P, 1.3 Mpx, 720P, D1
- wejście/wyjście audio: 1/1
- tryb nagrywania: Manualny, Terminarz (Ciągłe, MD - Detekcja wideo: detekcja ruchu, zakrycie kamery, zanik sygnału), Alarm, IVS)
- interwał nagrań: 1~120 min. (domyślnie: 60 min.), Pre-nagrywanie: 1~30s, Post-nagrywanie: 10~300s
- wyzwalanie zdarzeń: Wyjście alarmowe, Nagrywanie, PTZ, Trasa, E-mail, FTP, Zdjęcie, Okno wideo, Buzzer, Komunikat na ekranie
- detekcja ruchu: Strefy: 396 (22x18), regiony, czułość, próg
- wejścia/wyjścia alarmowe: 4/2
- odtwarzanie nagrań: 1/4/9/16
- archiwizacja nagrań: Pamięć flash (USB) / Pobieranie przez sieć
- interfejs sieciowy: Port RJ-45 (10/100/1000M)
- obsługiwane protokoły: HTTP, HTTPS, TCP/IP, IPv4/IPv6, UPnP, SNMP, RTSP, UDP, SMTP, NTP, DHCP, DNS, IP Filter, PPPoE, DDNS, FTP, Alarm Server, IP Search, P2P
- PoE: 16 portów (IEEE802.3af/at); porty 1-8 wspierają ePoE & EoC
- zgodność: ONVIF 2.4, SDK, CGI
- max. liczba użytkowników: 128
- obsługa mobilna: iOS, Android
- obsługa max. 2 dysków SATA (max. 8TB każdy; brak w zestawie)
- 1x USB 2.0 (front) / 1x USB 3.0 (tył), RS485, RS232
- temperatura pracy: -10°C ...+55°C
- wilgotność: 10~90%RH
- zasilanie: 100-240VAC. 50-60Hz
- pobór prądu: < 21W (bez dysku HDD); PoE: Max 25.5W na pojedynczy port (całkowicie 150W)
- wymiary: 375 x 327.3 x 53 mm (1U)



**W zestawie:**

- rejestrator BCS-NVR1602-4K-P-Ai - 1 szt.