

Link do produktu: <https://elektronikadomowa.pl/rejestrator-ip-bcs-nvr0802-4k-p-iii-8-kanalow-hdmi-8xpoe-p-10494.html>

REJESTRATOR IP BCS-NVR0802-4K-P-III 8 KANAŁÓW HDMI 8xPoE



Cena brutto	3 636,50 zł
Cena netto	2 956,50 zł
Czas wysyłki	24 godziny
Numer katalogowy	14933
Producent	BCS

Opis produktu

Rejestrator sieciowy BCS IP pozwala na zapis obrazu z kamer w maksymalnej rozdzielczości **12MPX** oraz wyświetlanie obrazu z **8 kamer** (z kompresją wideo H.265+ / H.264+ / MJPEG). Dzięki wbudowanym wyjściom **HDMI i VGA** możliwe jest podłączenie sprzętu do dowolnego odbiornika.

Produkt obsługuje do **2 dysków SATA** o pojemności łącznie **do 20 TB łącznie**. Pracuje w oparciu o system operacyjny **Linux**, zapewniający szybką i sprawną pracę.

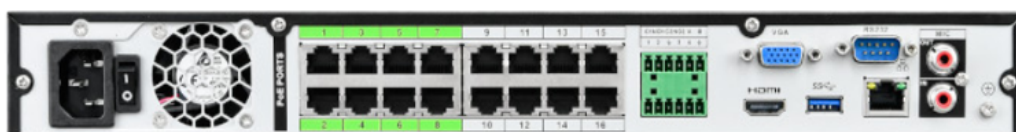
Dzięki oprogramowaniu **Smart PSS** na komputer możemy z łatwością zarządzać systemem. **Aplikacja mobilna** (system: Android, Windows Phone, iOS) umożliwia podgląd z dowolnego miejsca na Ziemi. Możemy też dostać alert na maila, gdy zaistnieje niepokojące zdarzenie (funkcja: **detekcja ruchu**).

Rejestrator jest kompatybilny ze standardem **ONVIF**, więc współpracuje z kamerami IP większości znanych producentów. Najlepiej pasuje do dużych systemów CCTV.

Cechy produktu:

- praca w technologii IP
- kompresja wideo: Smart H.265+ / H.265 / Smart H.264+ / H.264 / MJPEG
- system operacyjny LINUX
- nagrywanie max. do .3Mpx, 720p, D1, CIF
- maksymalne pasmo przychodzące: 320Mbps
- dekodowanie: 4 kanały - 8Mpx @30kl./s, 8 kanałów - 1080P @30kl./s
- jednoczesna praca wyjść HDMI 4K (3840x2160) i VGA (1920x1080)
- wejścia/wyjścia audio: 1/1
- liczba kanałów IP: 8
- wejścia/wyjścia alarmowe: 4/2
- zgodność z ONVIF
- Fisheye dewrapping, ARTR, POS, ANR
- obsługa max. 2 dysków twardych SATA (do 10TB każdy; brak w zestawie)
- 2x USB, RS232, RS485
- wbudowany web serwer, obsługa przez CMS (BCSManager), aplikacja mobilna BCS (iOS, android), P2P, Onvif
- wbudowany switch 8x PoE

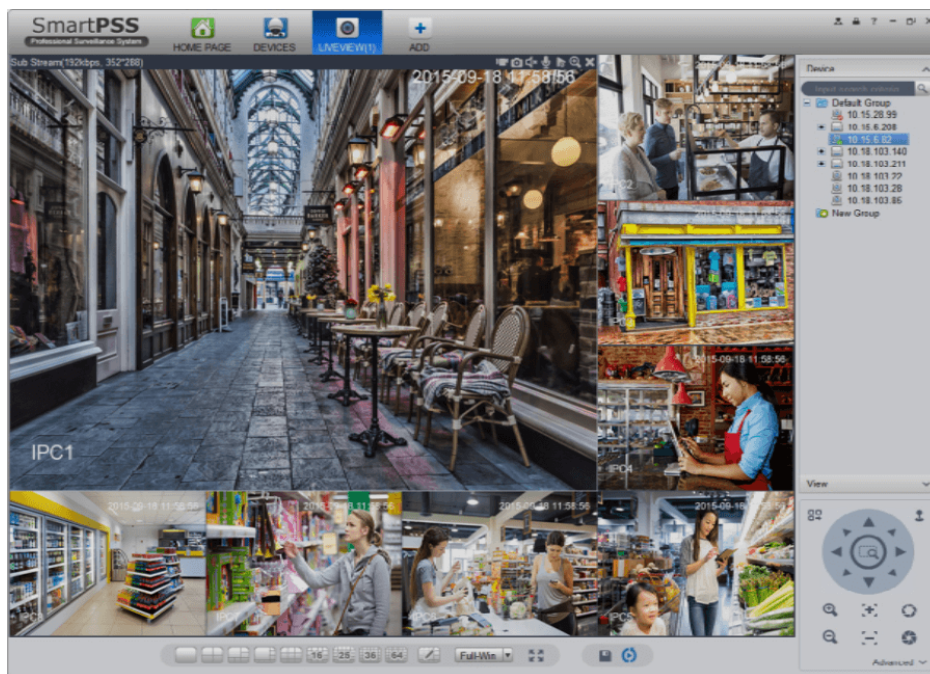
Panel tylny



System operacyjny Linux

Dzięki niemu rejestrator będzie pracował szybko i sprawnie. Stabilne parametry pracy, wysoka funkcjonalność oraz wydajny procesor sprawiają, że sprzęt dostosuje się do nowoczesnych systemów CCTV.

Oprogramowanie Smart PSS (dla komputera)



DMSS (dla urządzeń mobilnych)



ONVIF (współpraca z większością kamer IP)



Specyfikacja techniczna:

- procesor: wbudowany wysokowydajny czterordzeniowy procesor
- system operacyjny: LINUX
- funkcjonalność: Podgląd na żywo, Nagrywanie, Odtwarzanie, Archiwizacja i Zdalny dostęp
- kontrola: panel przedni, mysz, pilot, sieć
- obsługa kamer IP: 8 kanałów
- wyjścia monitorowe: 1x HDMI 4K, 1x VGA 1080P
- rozdzielczość wyświetlania:
 - HDMI: 3840x2160, 1920x1080, 1280x1024, 1280x720, 1024x768
 - VGA: 1920x1080, 1280x1024, 1280x720, 1024x768
- wejście/wyjście audio: 1/1
- wejścia/wyjścia alarmowe: 4/2
- podział na wyjściach HDMI/VGA: 1/4/8/9
- rozdzielczość nagrywania:
 - 12Mpx @15kl./s
 - 8Mpx / 6Mpx / 5Mpx / 4Mpx / 3Mpx / 1080p / 1.3Mpx / 720p / D1 / CIF @30kl./s
- max. pasmo przychodzące: 320Mbps
- bitrate: 16Kbps ~ 20Mbps na kanał
- dekodowanie: 4-kanały 8MP 30kl./s, 8-kanałów 1080P 30kl./s
- kompresja: Smart H.265+ / H.265 / Smart H.264+ / H.264 / MJPEG
- odtwarzanie nagrań: 1/4/9
- zgodność: ONVIF 2.4, SDK, CGI
- archiwizacja danych: pamięć flash (USB) / pobieranie przez sieć
- port sieciowy: 1x RJ-45 (10/100/1000Mbps)
- obsługiwane protokoły: HTTP, HTTPS, TCP/IP, IPv4/IPv6, UPnP, SNMP, RTSP, UDP, SMTP, NTP, DHCP, DNS, IP Filter, PPPoE, DDNS, FTP, Alarm Server, szukanie IP
- max. liczba użytkowników: 128
- obsługa mobilna: iOS, Android
- obsługa max. 2 dysków SATA III (max. 10 TB każdy; brak w zestawie)
- interfejsy: 1x USB 2.0, 1x USB 3.0, RS232, RS485
- temperatura pracy: -10°C ... +55°C
- wilgotność: 10~90%RH
- PoE: 8 portów (IEEE802.3af/at), max 25.5W na port, łącznie: 130W
- zasilanie: 100~240V AC; 50~60Hz
- pobór prądu: <14.5W (bez dysku HDD)
- wymiary: 375 x 326.5 x 53 mm (1U)

W zestawie:

- rejestrator BCS-NVR0802-4K-P-III - 1 szt;
- myszka - 1 szt;
- kabel sieciowy - 1 szt.