

Link do produktu: <https://elektronikadomowa.pl/rejestrator-ip-bcs-b-snvr0401-4-kanaly-4-mpx-hdmivga-p-9785.html>



REJESTRATOR IP BCS-B-SNVR0401 4 KANAŁY 4 MPX HDMI/VGA

Cena brutto	260,15 zł
Cena netto	211,50 zł
Dostępność	Produkt archiwalny
Numer katalogowy	14228
Producent	BCS BASIC
Liczba kanałów	4
Rozdzielczość	4 Mpx (2K)
Liczba dysków twardych (max.)	1

Opis produktu

Rejestrator IP BCS-B-SNVR0401 współpracuje z max. 4 kamerami IP w rozdzielczości do **4 MPX**. Dzięki wbudowanym wyjściom **HDMI i VGA** możliwe jest podłączenie sprzętu do dowolnego odbiornika. Produkt obsługuje **1 dysk twardy** o pojemności **do 6 TB (brak w zestawie)**.

Uwaga!

Rejestratory IP z serii BASIC są kompatybilne tylko z kamerami z tej samej serii (tj. BASIC). Współpraca z innymi kamerami jest możliwa jedynie poprzez protokół ONVIF, który nie gwarantuje pełnej funkcjonalności.

Cechy produktu:

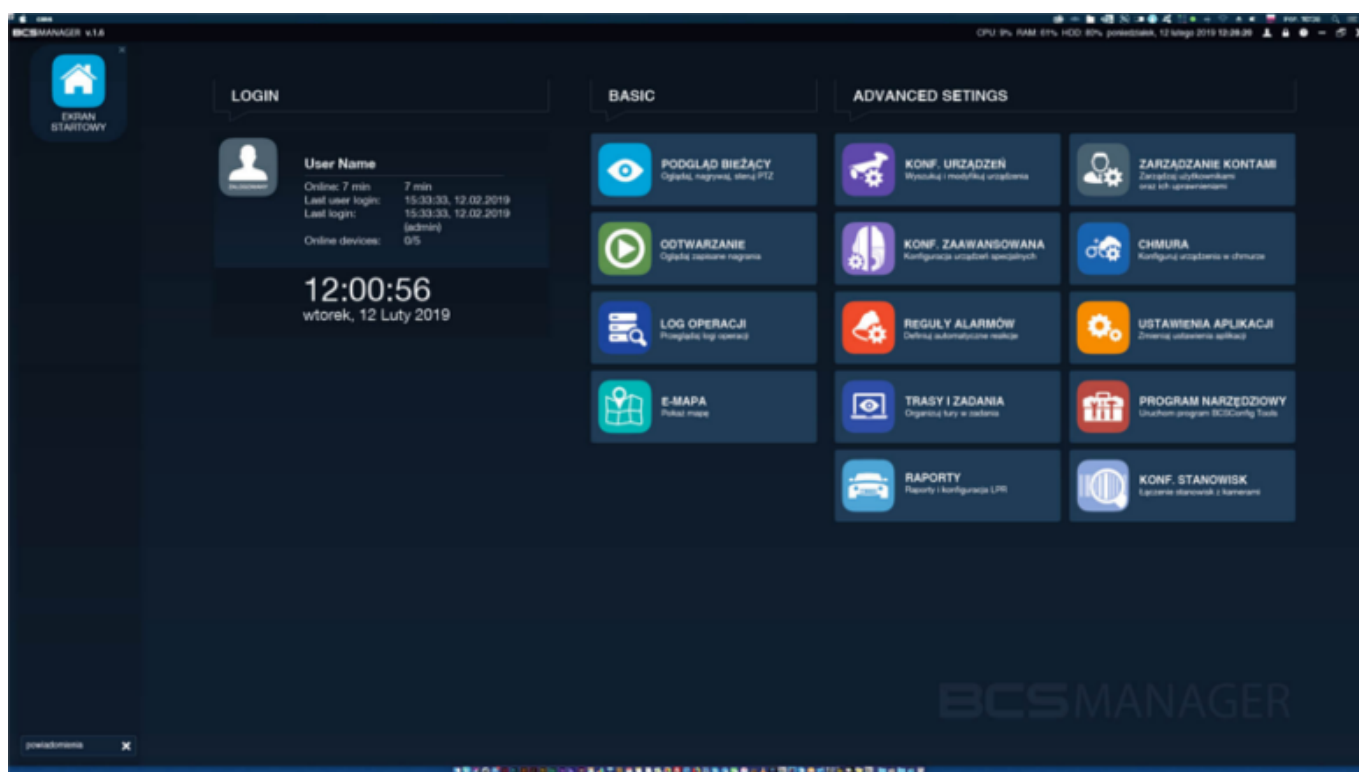
- praca w technologii IP
- kompresja H.265+/H.265/H.264+/H.264
- obsługa 4 kamer IP w rozdzielczości max. 4 MPX
- jednoczesna praca wyjść HDMI (1920x1080) i VGA (1920x1080)
- zaawansowana wideo detekcja: detekcja ruchu, przekroczenie linii, wtargnięcie w obszar
- funkcjonalność: Podgląd na żywo, Nagrywanie, Odtwarzanie, Archiwizacja i Zdalny dostęp
- kontrola systemu: mysz, sieć
- wbudowany web serwis
- obsługa przez CMS (BCS Manager)
- aplikacja mobilna BCS Basic (android, iOS)
- chmura P2P
- wsparcie protokołu Onvif
- obsługa 1 dysku twardego (do 6 TB; brak w zestawie)
- 2x USB, 1x RJ45

Panel tylny:



Zarządzanie urządzeniem - program BCS Manager

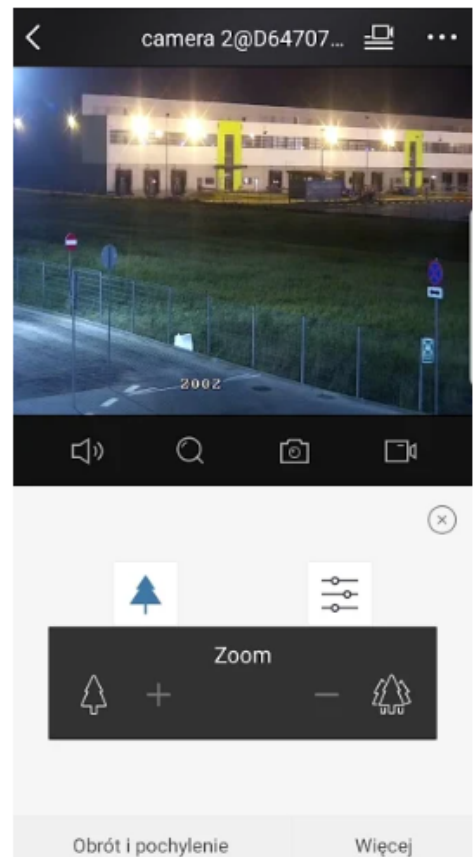
Prosty i intuicyjny program do obsługi urządzeń CCTV BCS. Posiada szereg funkcji, w tym m.in: podgląd na żywo, reguły alarmów (możliwość wykorzystania funkcjonalności kamer i rejestratorów do budowania reakcji alarmowych np. nagranie kanału, wykonanie zdjęcia lub serii zdjęć z kanału itp.), odtwarzanie, E-mapa, obsługa chmury (P2P).



Podgląd mobilny

BCS Basic to bezpłatna aplikacja do zarządzania i obsługi systemu CCTV IP BCS z poziomu smartfona z systemem **Android (Google Play)** i **iOS (App Store)**. Umożliwia **podgląd obrazu z kamer IP, rejestratorów (NVR, XVR) marki BCS Basic**.

Aplikacja działa w lokalnej sieci WiFi i w sieci GSM umożliwiając połączenie przez Internet (stały adres IP lub dla wybranych urządzeń usługa chmurowa P2P). Sygnalizacja wywołania z alarmu działa za pośrednictwem funkcji Push Alarm, która wymaga podłączenia systemu do Internetu.



ONVIF



Specyfikacja techniczna:

- kanały IP: 4
- wyjścia monitorowe: 1x HDMI 1080P, 1x VGA 1080P
- rozdzielczość nagrywania: 4 Mpx / 3 Mpx / 1080P / 1.3 Mpx / UXGA / 720P / VGA / 4CIF / DCIF / 2CIF / CIF / QCIF
- rozdzielczość wyświetlania HDMI/VGA: 1920x1080/60Hz, 1280x1024/60Hz, 1280x720/60Hz, 1024x768/60Hz
- podział na wyjściach HDMI/VGA: 1/4
- kompresja wideo: H.265+/H265/H.264+/H.264 (kamery połączone przez Onvif H.264)
- max. pasmo: 40Mb/s (przychodzące), 60Mb/s (wychodzące)
- dekodowanie: 1 kanał 4 Mpx, 2 kanały 1080P
- odtwarzanie nagrań: 1/4
- archiwizacja danych: USB / Pobieranie przez sieć
- interfejs sieciowy: 1x RJ-45 (10/100Mb/s)
- zdalne połączenia: 64
- zgodność: Onvif
- dysk twardy: 1x SATA do 6 TB (brak w zestawie)
- 2x USB 2.0
- temperatura pracy: -10°C~+55°C
- wilgotność: 10-90% RH
- zasilanie: 12V DC
- pobór mocy: <10 W (bez HDD)

-
- wymiary: 200 x 205 x 48 mm

W zestawie:

- rejestrator BCS-B-SNVR0401 - 1 szt.
- zasilacz do rejestratora - 1 szt;
- myszka - 1 szt.