

Link do produktu: <https://elektronikadomowa.pl/rejestrator-ip-bcs-b-nvr160120-16-kanalow-8-mpx-p-15035.html>

## REJESTRATOR IP BCS-B-NVR1601(2.0) 16 KANAŁÓW 8 MPX



Cena brutto	<b>367,55 zł</b>
Cena netto	<b>298,82 zł</b>
Dostępność	<b>Dostępność - 1-2 dni</b>
Czas wysyłki	<b>24 godziny</b>
Numer katalogowy	<b>19388</b>
Kod EAN	<b>5904890707399</b>
Producent	<b>BCS BASIC</b>
Liczba dysków twardych (max.)	<b>1</b>
Liczba kanałów	<b>16</b>
Rozdzielczość	<b>8 Mpx (4K)</b>

### Opis produktu

**Rejestrator IP BCS-B-NVR1601(2.0)** współpracuje z max. 16 kamerami IP w rozdzielczości do **8 MPX (4K)**. Dzięki wbudowanym wyjściom **HDMI i VGA** możliwe jest podłączenie sprzętu do dowolnego odbiornika. Produkt obsługuje **1 dysk twardy** o pojemności **do 6 TB (brak w zestawie)**.

#### Uwaga!

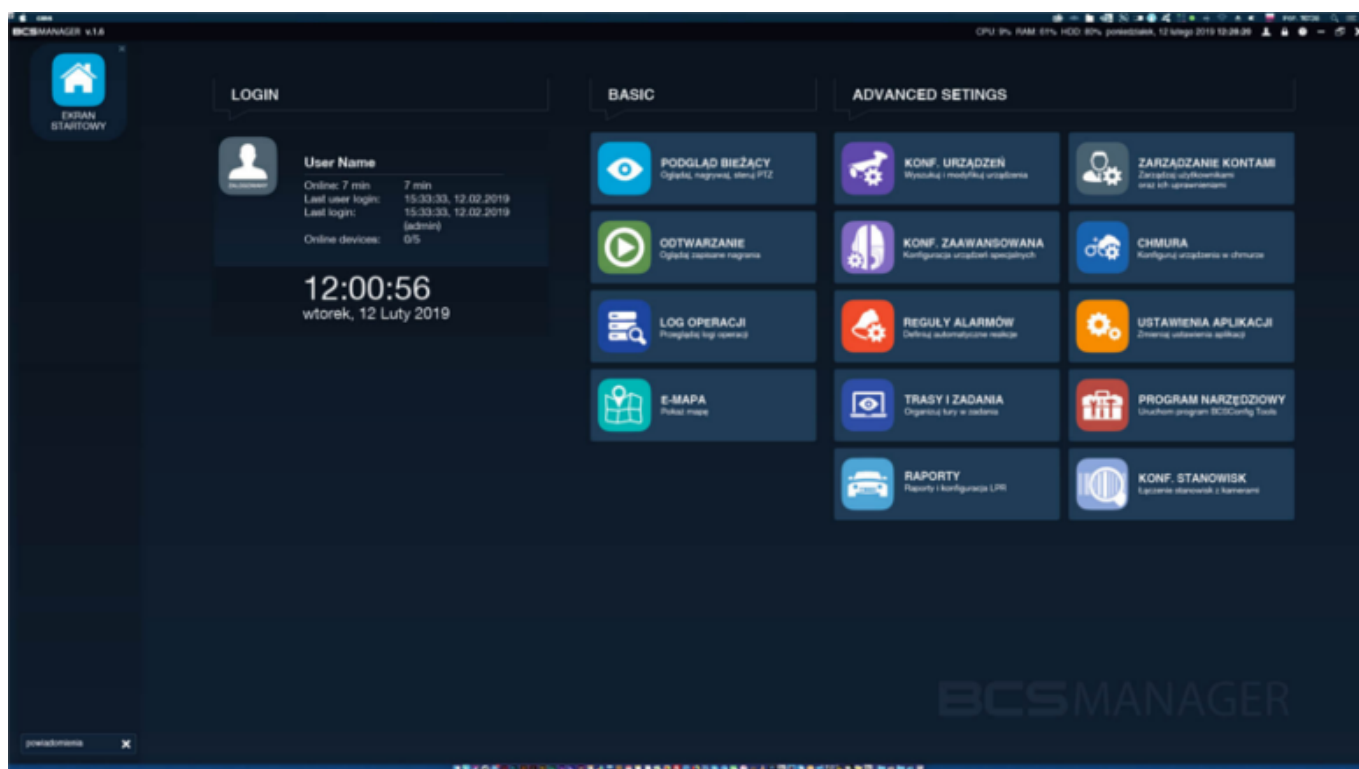
Rejestratory IP z serii BASIC są kompatybilne tylko z kamerami z tej samej serii (tj. BASIC). Współpraca z innymi kamerami jest możliwa jedynie poprzez protokół ONVIF, który nie gwarantuje pełnej funkcjonalności.

#### Cechy produktu:

- praca w technologii IP
- kompresja H.265+ / H265 / H.264+ / H.264
- obsługa 16 kamer IP w rozdzielczości max. 8 MPX
- obsługa przez CMS (BCS Manager)
- aplikacja mobilna BCS Basic (android, iOS)
- chmura P2P
- wsparcie protokołu Onvif
- obsługa max. 1 dysku twardego (do 6 TB; brak w zestawie)
- 2x USB

#### Zarządzanie urządzeniem - program BCS Manager

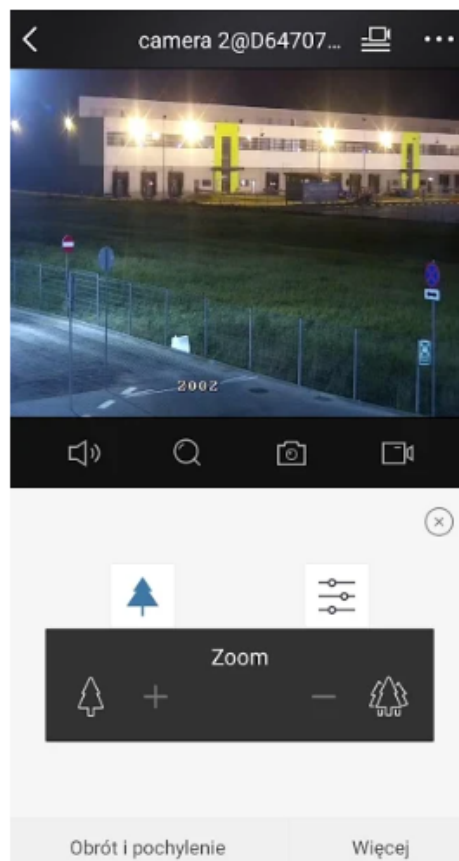
Prosty i intuicyjny program do obsługi urządzeń CCTV BCS. Posiada szereg funkcji, w tym m.in: podgląd na żywo, reguły alarmów (możliwość wykorzystania funkcjonalności kamer i rejestratorów do budowania reakcji alarmowych np. nagranie kanału, wykonanie zdjęcia lub serii zdjęć z kanału itp.), odtwarzanie, E-mapa, obsługa chmury (P2P).



### Podgląd mobilny

**BCS Basic** to bezpłatna aplikacja do zarządzania i obsługi systemu CCTV IP BCS z poziomu smartfona z systemem **Android (Google Play)** i **iOS (App Store)**. Umożliwia **podgląd obrazu z kamer IP, rejestratorów (NVR, XVR) marki BCS Basic**.

Aplikacja działa w lokalnej sieci WiFi i w sieci GSM umożliwiając połączenie przez Internet (stały adres IP lub dla wybranych urządzeń usługa chmurowa P2P). Sygnalizacja wywołania z alarmu działa za pośrednictwem funkcji Push Alarm, która wymaga podłączenia systemu do Internetu.



### Specyfikacja techniczna:

- kanały IP: 16
- funkcja Pentaplex: Podgląd na żywo / nagrywanie / odtwarzanie / archiwizacja / zdalny dostęp
- wyjścia monitorowe: 1x HDMI 4K, 1x VGA
- rozdzielczość nagrywania: 8Mpx / 6Mpx / 5Mpx / 4Mpx / 3Mpx / 2Mpx / 960P / 720P / D1 / 2CIF / CIF / QCIF
- rozdzielczość wyświetlania HDMI: 3840×2160 / 1920×1080 / 1600×1200 / 1280×1024 / 1280×720 / 1024×768
- rozdzielczość wyświetlania VGA: 1920×1080 / 1600×1200 / 1280×1024 / 1280×720 / 1024×768
- wydajność wyświetlania: 1x 8Mpx @30kl/s / 1x 5Mpx @30kl/s / 2x 4Mpx @30kl/s / 4x 3Mpx @25kl/s / 4x 2Mpx @30kl/s / 8x 720P @30kl/s / 10x D1 @30kl/s / 16x D1 @25kl/s
- podział na wyjściach: 1/4/8/9/16
- odtwarzanie nagrań: 1/4/9/16
- kompresja wideo: H.265+ / H265 / H.264+ / H.264
- max. pasmo: 64Mb/s (wejściowe), 32Mb/s (wyjściowe)
- archiwizacja: możliwość zgrzywania materiału na nośniki zewnętrzne typu USB FLASH, USB HDD
- sieć: RJ-45 10/100/1000Mbps
- użytkownicy: 128
- obsługa: Local, Web Service, CMS BCS Manager (Windows/Linux/MAC), Mobile App(iOS, android)
- zgodność: ONVIF, obsługa kamer innych producentów
- protokoły: P2P, UPnP, DHCP
- dysk twardy: 1x SATA do 6 TB (brak w zestawie)
- 2x USB 2.0
- temperatura pracy: -10°C~+55°C
- wilgotność: 10-90% RH
- zasilanie: 12V DC
- pobór mocy: max. 3.2 W (bez HDD)
- wymiary: 260 x 243 x 46mm
- waga: 1kg

### W zestawie:

- rejestrator BCS-B-NVR1601(2.0) - 1 szt.

- 
- zasilacz do rejestratora - 1 szt;
  - myszka - 1 szt.