

Link do produktu: <https://elektronikadomowa.pl/rejestrator-ip-bcs-b-nvr0801-8p-8-kanalow-8-mpx-hdmivga-poe-p-9794.html>

REJESTRATOR IP BCS-B-NVR0801-8P 8 KANAŁÓW 8 MPX HDMI/VGA PoE



Cena brutto	852,39 zł
Cena netto	693,00 zł
Dostępność	Produkt archiwalny
Numer katalogowy	14237
Producent	BCS BASIC
Liczba dysków twardych (max.)	1
Liczba kanałów	8
Rozdzielczość	8 Mpx (4K)

Opis produktu

Rejestrator IP BCS-B-NVR0801-8P współpracuje z max. 8 kamerami IP w rozdzielczości do **8 MPX (4K)**. Dzięki wbudowanym wyjściom **HDMI i VGA** możliwe jest podłączenie sprzętu do dowolnego odbiornika. Produkt obsługuje **1 dysk twardy** o pojemności **do 6 TB (brak w zestawie)**.

Uwaga!

Rejestratory IP z serii BASIC są kompatybilne tylko z kamerami z tej samej serii (tj. BASIC). Współpraca z innymi kamerami jest możliwa jedynie poprzez protokół ONVIF, który nie gwarantuje pełnej funkcjonalności.

Cechy produktu:

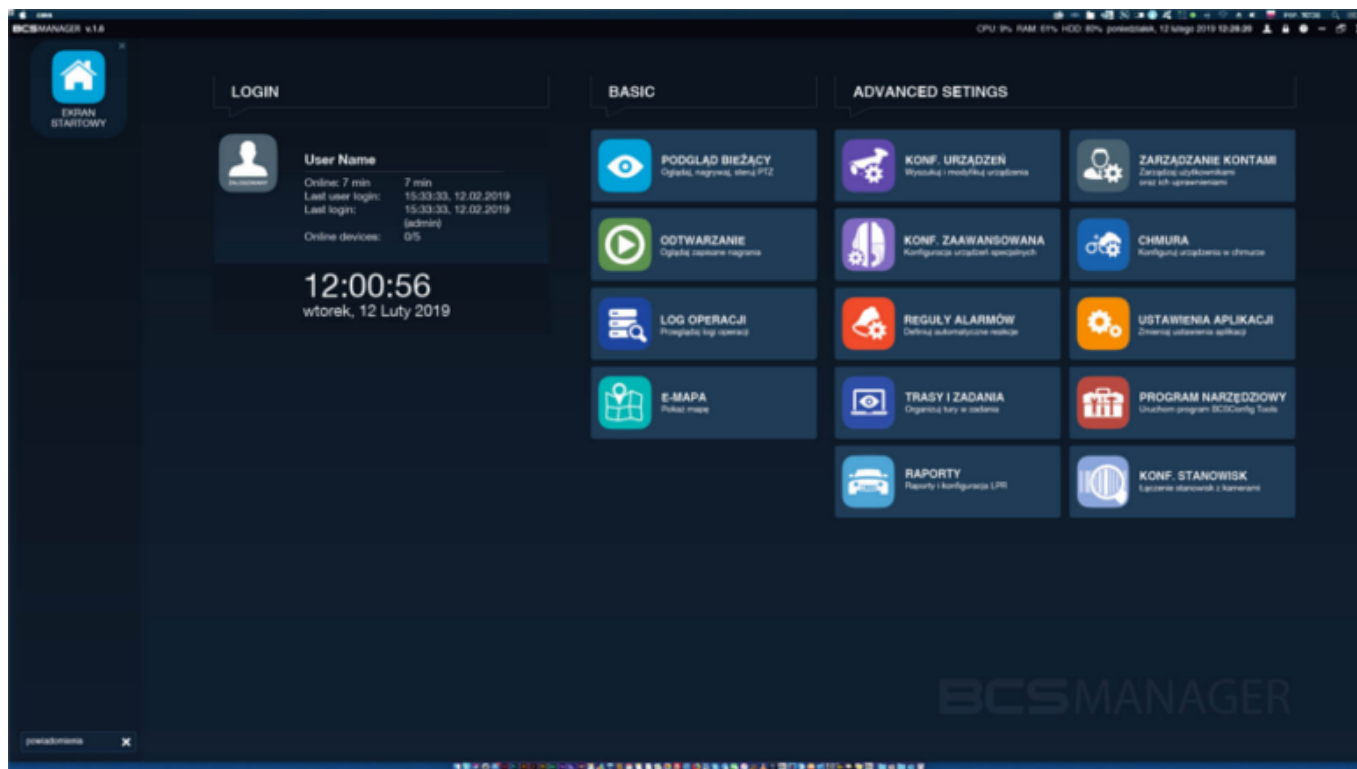
- praca w technologii IP
- kompresja H.265+/H.265/H.264+/H.264
- obsługa 8 kamer IP w rozdzielczości max. 8 MPX
- max. pasmo przychodzące 80Mb/s, wychodzące 80Mb/s
- niezależna praca wyjść HDMI 4K (3840x2160) i VGA (1920x1080)
- zaawansowana wideo detekcja: detekcja ruchu, przekroczenie linii, wtargnięcie w obszar
- funkcjonalność: Podgląd na żywo, Nagrywanie, Odtwarzanie, Archiwizacja i Zdalny dostęp
- kontrola systemu: mysz, sieć
- wbudowany web serwis
- obsługa przez CMS (BCS Manager)
- aplikacja mobilna BCS Basic (android, iOS)
- chmura P2P
- wsparcie protokołu Onvif
- obsługa max. 1 dysku twardego (do 6 TB; brak w zestawie)
- 2x USB, 1x RJ45
- wbudowany switch PoE 75W IEEE802.3af/at 8xRJ45(10/100Mb/s)

Panel tylny:



Zarządzanie urządzeniem - program BCS Manager

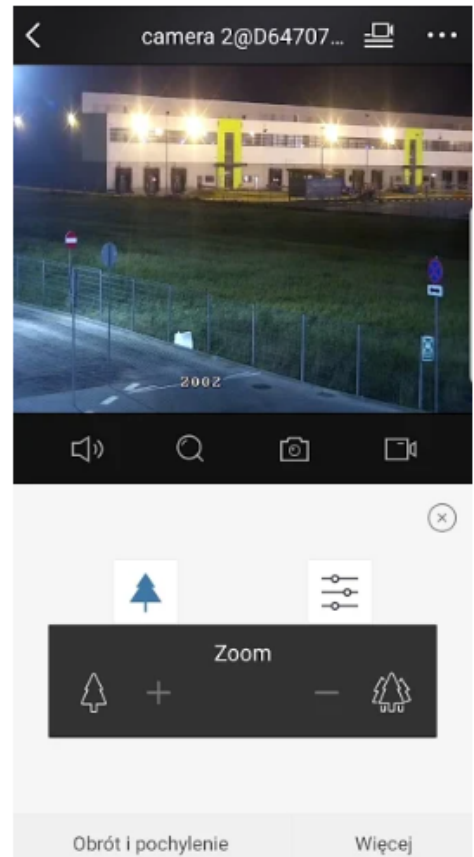
Prosty i intuicyjny program do obsługi urządzeń CCTV BCS. Posiada szereg funkcji, w tym m.in: podgląd na żywo, reguły alarmów (możliwość wykorzystania funkcjonalności kamer i rejestratorów do budowania reakcji alarmowych np. nagranie kanału, wykonanie zdjęcia lub serii zdjęć z kanału itp.), odtwarzanie, E-mapa, obsługa chmury (P2P).



Podgląd mobilny

BCS Basic to bezpłatna aplikacja do zarządzania i obsługi systemu CCTV IP BCS z poziomu smartfona z systemem **Android (Google Play)** i **iOS (App Store)**. Umożliwia **podgląd obrazu z kamer IP, rejestratorów (NVR, XVR) marki BCS Basic**.

Aplikacja działa w lokalnej sieci WiFi i w sieci GSM umożliwiając połączenie przez Internet (stały adres IP lub dla wybranych urządzeń usługa chmurowa P2P). Sygnalizacja wywołania z alarmu działa za pośrednictwem funkcji Push Alarm, która wymaga podłączenia systemu do Internetu.



ONVIF



Specyfikacja techniczna:

- kanały IP: 8
- wyjścia monitorowe: 1x HDMI 4K, 1x VGA 1080P
- rozdzielczość nagrywania: 8 Mpx / 6 Mpx / 5 Mpx / 4 Mpx / 3 Mpx / 1080P / 1.3 Mpx / UXGA / 720P / VGA / 4CIF / DCIF / 2CIF / CIF / QCIF
- rozdzielczość wyświetlania:
 - HDMI 4K: 8MPX 4K (3840x2160) / 30Hz, 1920x1080P / 60Hz, 1600x1200 / 60Hz, 1280x1024 / 60Hz, 1280x720 / 60Hz, 1024x768 / 60Hz
 - VGA: 1920x1080P / 60Hz, 1280x1024 / 60Hz, 1280x720 / 60Hz, 1024x768 / 60Hz
- podział na wyjściach HDMI4K/VGA: 1/4/8
- kompresja wideo: H.265+/H265/H.264+/H.264 (kamery połączone przez Onvif H.264)
- max. pasmo: 80Mb/s (przychodzące), 80Mb/s (wychodzące)
- dekodowanie: 1-ch 8M, 4-ch 1080P
- odtwarzanie nagrań: 1/4/8
- wejście/wyjście audio: 1/1
- archiwizacja danych: USB / Pobieranie przez sieć
- interfejs sieciowy: 1x RJ-45 (10/100/1000Mb/s)
- zdalne połączenia: 64
- zgodność: Onvif
- dysk twardy: 1x SATA do 6 TB (brak w zestawie)

-
- 2x USB 2.0
 - temperatura pracy: -10°C~+55°C
 - wilgotność: 10-90% RH
 - zasilanie: 48V DC
 - wbudowany switch PoE 75W IEEE802.3af/at 8xRJ45(10/100Mb/s)
 - pobór mocy: <10 W (bez HDD i PoE)
 - wymiary: 315 x 240 x 48 mm

W zestawie:

- rejestrator BCS-B-NVR0801-8P - 1 szt.
- zasilacz do rejestratora - 1 szt;
- myszka - 1 szt.