

Link do produktu: <https://elektronikadomowa.pl/rejestrator-hdcviipanalogue-dahua-hcvr7816s-16-kanalow-1080p-hdmi-p-2479.html>

REJESTRATOR HDCVI/IP/ANALOG DAHUA HCVR7816S 16 KANAŁÓW 1080p HDMI



Cena brutto	5 548,53 zł
Cena netto	4 511,00 zł
Dostępność	Produkt archiwalny
Numer katalogowy	HCVR7816S
Producent	Dahua
Liczba dysków twardej (max.)	8
Liczba kanałów	16
Rozdzielczość	2 Mpx (FullHD)

Opis produktu

Rejestrator trybrydowy Dahua pozwala na zapis obrazu z kamer w maksymalnej rozdzielczości 1920x1080 (**1080p**) oraz wyświetlanie obrazu na żywo z **16 kamer**. Współpracuje też z kamerami w różnej technologii (**CVI/IP/analog**), dzięki czemu można go połączyć ze starszymi systemami monitoringu. Dodatkowo, sprzęt sam wykrywa w jakim trybie pracuje. Atutem jest też oprogramowanie **Smart PSS** na komputer, dzięki któremu możemy z łatwością zarządzać systemem. Istnieje również **aplikacja mobilna** (system: Android, Windows Phone, iOS), która umożliwia podgląd z dowolnego miejsca na Ziemi. Możemy też dostać alert na maila, gdy zaistnieje niepokojące zdarzenie (funkcja: **detekcja ruchu**). Rejestrator jest kompatybilny ze standardem **ONVIF**, więc współpracuje z kamerami IP większości znanych producentów. Rejestrator można obsługiwać **poprzez telefon/tablet, mysz komputerową czy za pomocą oprogramowania komputerowego**.

Cechy produktu:

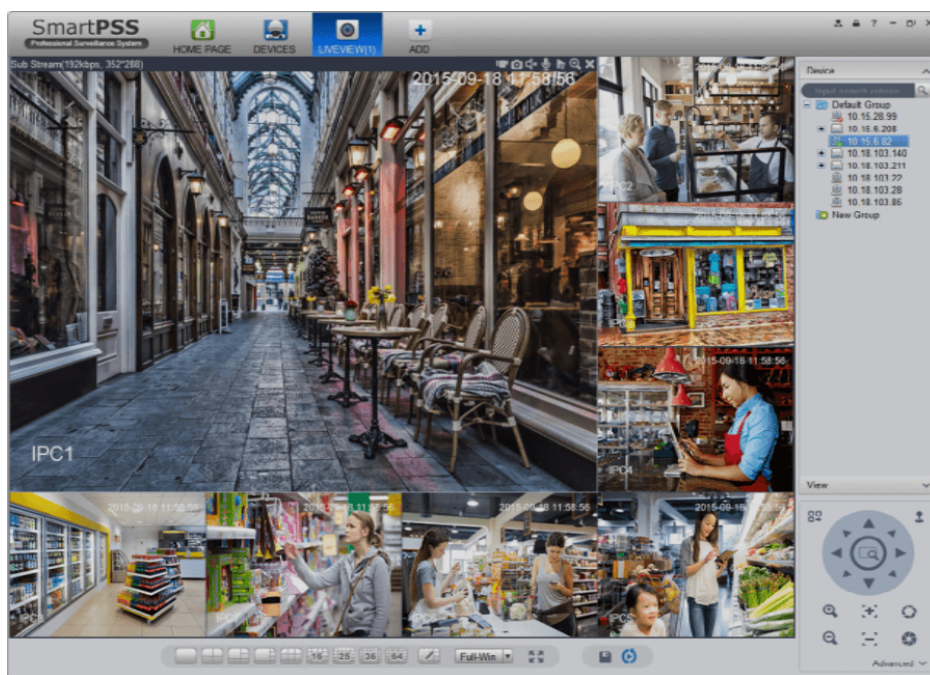
- praca trybrydowa w technologii HDCVI/Analog/IP
- nagrywanie: 1080p w czasie rzeczywistym
- wyjścia wideo: 2x HDMI, 1x VGA, 1x TV
- 16 kanałów wejściowych wideo
- wejścia/wyjścia audio: 16/1
- wejścia/wyjścia alarmowe: 16/6
- zgodność z ONVIF 2.4
- obsługa max. 8 dysków twardej (do 6 TB każdy; brak w zestawie), 1x eSATA (brak w zestawie)
- inteligentne pozycjonowanie 3D (kamery PTZ Dahua)
- obsługa oprogramowania Smart PSS & DMSS (zdalny podgląd)
- 4 porty USB 2.0
- zasilanie: 230V AC

Transmisja obrazu



Technologia HDCVI przeważa nad konkurencją głównie ze względu na łatwą instalację i konfigurację, brak zakłóceń i opóźnień sygnału oraz dłuższy dystans transmisji sygnału

Oprogramowanie Smart PSS (dla komputera)



DMSS (dla urządzeń mobilnych)



ONVIF (współpraca z większością kamer IP)

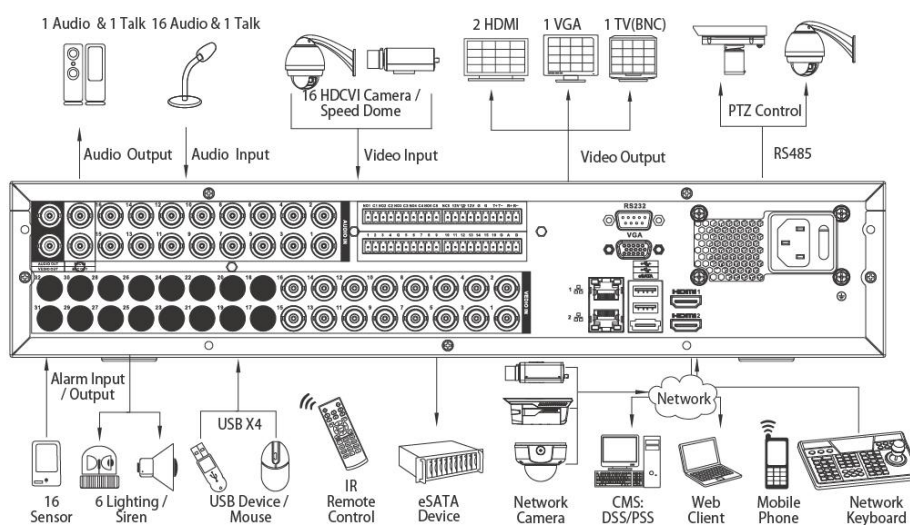


P2P (podgląd online)



Nie trzeba wykorzystywać zewnętrznego adresu IP, wystarczy zeskanować kod QR lub przepisać numer seryjny do dedykowanej aplikacji.

Przykładowy schemat połączenia:



Specyfikacja techniczna:

- standard: HD-CVI, PAL, TCP/IP
- łączna max. prędkość zapisu:
 - 400 kl/s @ 1920 x 1080 px,
 - 400 kl/s @ 1280 x 720 px,
 - 400 kl/s @ 960 x 576 px,
 - 400 kl/s @ 704 x 576 px,
 - 400 kl/s @ 352 x 288 px
- regulacja prędkości zapisu:
 - 1 ... 25 kl/s @ 1920 x 1080
 - 1 ... 25 kl/s @ 1280 x 720
 - 1 ... 25 kl/s @ 960 x 576
 - 1 ... 25 kl/s @ 704 x 576
 - 1 ... 25 kl/s @ 352 x 288
 do przydziału na każdy kanał
- tryby pracy: 16 x HD-CVI / IP / PAL + 16 x IP 720p / 1080p
- wejścia wideo: 16 szt. BNC - HD-CVI / Composite Video (CVBS)
- wyjścia wideo: 2x HDMI, 1x VGA, 1x BNC - Composite Video (CVBS)
- wejście/wyjście audio: 16x BNC, 1x BNC - wejście na mikrofon zewnętrzny / 2x BNC
- obsługiwana rozdzielczość:
 - 16 x HD-CVI @ 720p / 1080p
 - 16 x PAL @ 960H / D1
 - 32 x IP @ 720p / 1080p
- rozdzielczości zapisanego obrazu:
 - 1920 x 1080
 - 1280 x 720
 - 960 x 576

-
- 704 x 576
 - 352 x 288
 - kompresja obrazu: H.264 (5 poziomów)
 - tryb nagrywania: ręczny, alarmowy, detekcja ruchu, harmonogram
 - detekcja ruchu: podział ekranu na strefy 22 x 18 pól detekcji; bardzo dobra czułość, po wykryciu ruchu nagrywanie tylko kamery z detekcją
 - wyszukiwanie i odtwarzanie nagrań:
 - wyszukiwanie nagrań po czasie + linia czasu z typem nagrania
 - odtwarzanie: do przodu, przyspieszanie, zwalnianie, krokowo
 - zaawansowane wyszukiwanie (co do sekundy)
 - kopia zapasowa: rzut klatki obrazu lub nagrań z archiwum na napęd USB
 - przepływność: max. 100 Mb/s (łącznie)
 - wejścia/wyjścia alarmowe: 16/6
 - funkcje sieciowe: program klienta i przeglądarka IE: podgląd live, odtwarzanie i archiwizowanie nagrań, częściowa konfiguracja parametrów rejestratora - aplikacja PSS
 - protokoły sieciowe: HTTP, TCP/IP, IPv4/IPv6, UPNP, RTSP, UDP, SMTP, NTP, DHCP, DNS, IP Filter, PPPOE, DDNS, FTP
 - obsługa mobilna: Port: 37777 lub dostęp przez chmurę (P2P); darmowa aplikacja gDMSS Lite (Android) i iDMSS Lite (iOS, iPhone)
 - sterowanie głowicami obrotowymi PTZ: RS-485 PELCO-D/P
 - obsługa dysku twardego: 8x SATA do 6 TB każdy (brak w zestawie), 1x eSATA (brak w zestawie)
 - wielozadaniowość: pentaplex
 - 4x USB 2.0
 - zasilanie: 230V AC
 - wymiary: 440 x 460 x 89 mm
 - waga: 7.4 kg

W zestawie:

- rejestrator Dahua HCVR7816S - 1 szt.