

Link do produktu: <https://elektronikadomowa.pl/rejestrator-hdcviipanalogue-dahua-hcvr5108c-s3-8-kanalow-1080p720p-hdmi-p-2468.html>



## REJESTRATOR HDCVI/IP/ANALOG DAHUA HCVR5108C-S3 8 KANAŁÓW 1080p/720p HDMI

|                              |                           |
|------------------------------|---------------------------|
| Cena brutto                  | <b>912,66 zł</b>          |
| Cena netto                   | <b>742,00 zł</b>          |
| Dostępność                   | <b>Produkt archiwalny</b> |
| Numer katalogowy             | <b>HCVR5108C-S3</b>       |
| Producent                    | <b>Dahua</b>              |
| Liczba dysków twardej (max.) | <b>1</b>                  |
| Liczba kanałów               | <b>8</b>                  |
| Rozdzielczość                | <b>2 Mpx (FullHD)</b>     |

### Opis produktu

**Rejestrator trybrydowy Dahua** pozwala na zapis obrazu z kamer w maksymalnej rozdzielczości 1920x1080 (**1080p**) oraz wyświetlanie obrazu na żywo z **8 kamer** (z kompresją wideo H.264/H.264+). Współpracuje też z kamerami w różnej technologii (**CVI/IP/analog**), dzięki czemu można go połączyć ze starszymi systemami monitoringu. Dodatkowo, sprzęt sam wykrywa w jakim trybie pracuje.

Atutem jest też oprogramowanie **Smart PSS** na komputer, dzięki któremu możemy z łatwością zarządzać systemem. Istnieje również **aplikacja mobilna** (system: Android, Windows Phone, iOS), która umożliwia podgląd z dowolnego miejsca na Ziemi. Możemy też dostać alert na maila, gdy zaistnieje niepokojące zdarzenie (funkcja: **detekcja ruchu**).

Rejestrator jest kompatybilny ze standardem **ONVIF**, więc współpracuje z kamerami IP większości znanych producentów.

Rejestrator można obsługiwać **poprzez telefon/tablet, mysz komputerową czy za pomocą oprogramowania komputerowego**.

### Cechy produktu:

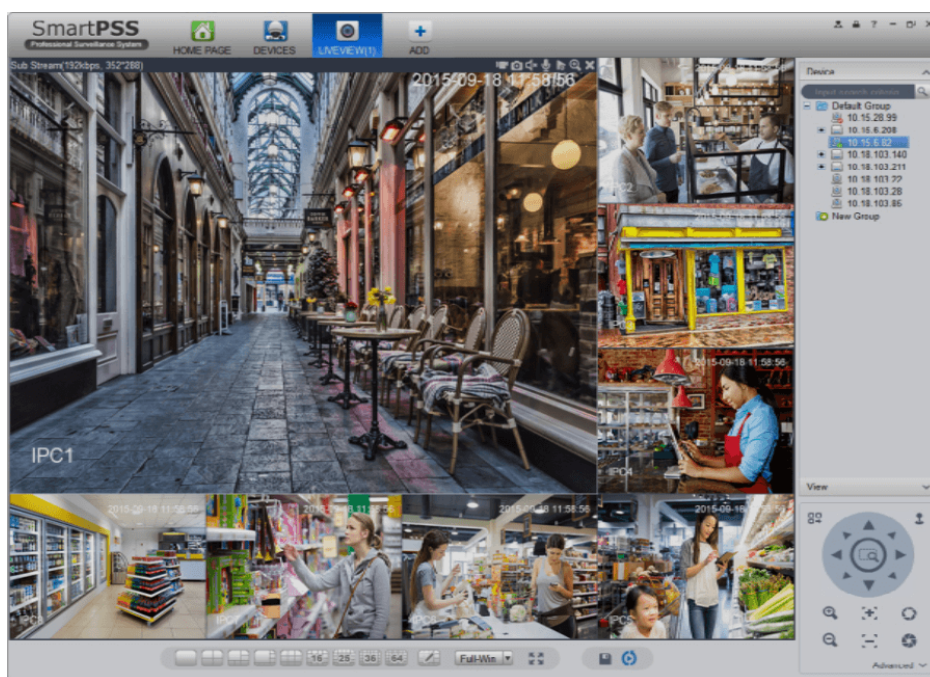
- praca trybrydowa w technologii HDCVI/Analog/IP
- kompresja wideo: H.264/H.264+ (podwójny strumień)
- nagrywanie: 12/15 kl/s @1080p/720p w czasie rzeczywistym
- wyjścia wideo: 1x HDMI, 1x VGA
- 8 kanałów wejściowych wideo
- standard wideo:
  - HDCVI - 1080/720p
  - Analog - NTSC/PAL
  - IP: 8+4 do 5 MPX
- wejścia/wyjścia audio: 1/1
- zgodność z ONVIF 2.4
- obsługa 1 dysku twardego (do 6 TB; brak w zestawie)
- inteligentne pozycjonowanie 3D (kamery PTZ Dahua)
- obsługa oprogramowania Smart PSS & DMSS (zdalny podgląd)
- 2 porty USB 2.0
- zasilanie: 12VDC

### Transmisja obrazu



Technologia HDCVI przeważa nad konkurencją głównie ze względu na łatwą instalację i konfigurację, brak zakłóceń i opóźnień sygnału oraz dłuższy dystans transmisji sygnału

### Oprogramowanie Smart PSS (dla komputera)



### DMSS (dla urządzeń mobilnych)



### ONVIF (współpraca z większością kamer IP)

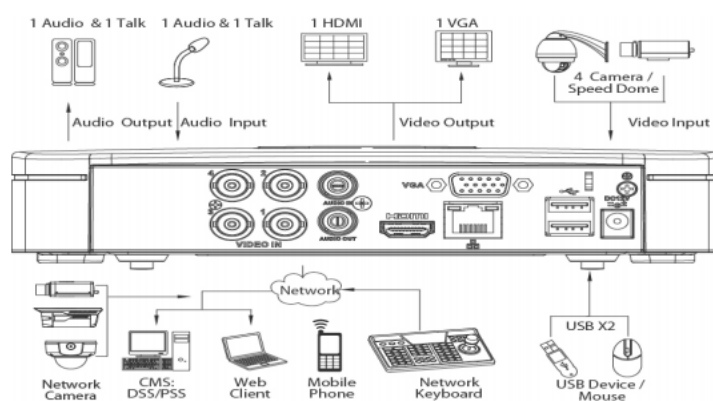
# ONVIF

## P2P (podgląd online)



Nie trzeba wykorzystywać zewnętrznego adresu IP, wystarczy zeskanować kod QR lub przepisać numer seryjny do dedykowanej aplikacji.

## Przykładowy schemat połączenia:



## Specyfikacja techniczna:

- standard: HD-CVI, PAL, TCP/IP
- łączna max. prędkość zapisu:
  - HD-CVI, PAL :
    - 140 kl/s @ 1920 x 1080 px,
    - 200 kl/s @ 960 x 1080 px,
    - 200 kl/s @ 1280 x 720 px,
    - 200 kl/s @ 960 x 576 px,
    - 200 kl/s @ 704 x 576 px
  - IP :
    - 300 kl/s @ max. 2592 x 1944 px
- regulacja prędkości zapisu:
  - HD-CVI, PAL
    - 1 ... 25 kl/s @ 1920 x 1080 - Dotyczy kanałów: 1, 5
    - 1 ... 15 kl/s @ 1920 x 1080 - pozostałe kanały
    - 1 ... 25 kl/s @ 960 x 1080
    - 1 ... 25 kl/s @ 1280 x 720
    - 1 ... 25 kl/s @ 960 x 576
    - 1 ... 25 kl/s @ 704 x 576
  - IP - 1 ... 25 kl/s @ max. 2592 x 1944; do przydziału na każdy kanał
- tryby pracy:
  - 8x HD-CVI / PAL

- 
- 7x HD-CVI / PAL + 1x IP max. 5 Mpx
  - 6x HD-CVI / PAL + 2x IP max. 5 Mpx
  - 5x HD-CVI / PAL + 3x IP max. 5 Mpx
  - 4x HD-CVI / PAL + 4x IP max. 5 Mpx
  - 3x HD-CVI / PAL + 5x IP max. 5 Mpx
  - 2x HD-CVI / PAL + 6x IP max. 5 Mpx
  - 1x HD-CVI / PAL + 7x IP max. 5 Mpx
  - 8x HD-CVI / IP / PAL + 4x IP max. 5 Mpx
  - wejścia wideo: 8x BNC, HD-CVI / PAL
  - wyjścia wideo: 1x HDMI, 1x VGA
  - wejście/wyjście audio: 1/1
  - rozdzielczość: 2592 x 1944; 2048 x 1536; 1920 x 1080; 1280 x 720; 960 x 576; 704 x 576; 352 x 288
  - kompresja obrazu: H.264 (4 poziomy)
  - tryb nagrywania: ręczny, detekcja ruchu, harmonogram
  - detekcja sygnału wideo: detekcja ruchu, strefy detekcji ruchu 396 (22x18), zanik sygnału i brak kamery
  - wyszukiwanie i odtwarzanie nagrań:
    - wyszukiwanie nagrań po czasie + linia czasu z typem nagrania
    - odtwarzanie: do przodu, przyspieszanie, zwalnianie, krokowo
    - zaawansowane wyszukiwanie (co do sekundy)
  - kopia zapasowa: rzut klatki obrazu lub nagrań z archiwum na napęd USB
  - Ethernet: 1 port RJ-45 (10/100Mbps)
  - funkcje sieciowe: program klienta i przeglądarka IE: podgląd live, odtwarzanie i archiwizowanie nagrań, częściowa konfiguracja parametrów rejestratora
  - max. liczba użytkowników: 128
  - obsługa mobilna: Port: 37777 lub dostęp przez chmurę (P2P); darmowa aplikacja gDMSS Lite (Android) i iDMSS Lite (iOS, iPhone)
  - sterownie głowicami obrotowymi PTZ: kamery IP szybkoobrotowe (Speed Dome), Sterowanie zgodne z coax PTZ HD-CVI
  - RS-485 - PELCO-D/P
  - detekcja ruchu: podział ekranu na strefy 22 x 18 pól detekcji; bardzo dobra czułość po wykryciu ruchu nagrywanie tylko kamery z detekcją
  - obsługa dysku twardego: 1x SATA do 6 TB (brak w zestawie)
  - wielozadaniowość: pentaplex
  - 2x USB 2.0
  - zasilanie: 12V DC / 2A
  - wymiary: 211 x 205 x 47 mm
  - waga: 0.546 kg

#### **W zestawie:**

- rejestrator Dahua HCVR5108C-S3 - 1 szt.
- zasilacz - 1 szt.