

Link do produktu: <https://elektronikadomowa.pl/rejestrator-hdcviipanalogue-dahua-hcvr5104hs-s3-4-kanaly-1080p720p-hdmi-p-2469.html>



# REJESTRATOR HDCVI/IP/ANALOG DAHUA HCVR5104HS-S3 4 KANAŁY 1080p/720p HDMI

Cena brutto	<b>619,92 zł</b>
Cena netto	<b>504,00 zł</b>
Dostępność	<b>Produkt archiwalny</b>
Numer katalogowy	<b>HCVR5104HS-S3</b>
Producent	<b>Dahua</b>
Liczba dysków twardych (max.)	<b>1</b>
Liczba kanałów	<b>4</b>
Rozdzielczość	<b>2 Mpx (FullHD)</b>

## Opis produktu

### Rejestrator trybrydowy DAHUA

#### HDCVI

pozwała na zapis obrazu z kamer w maksymalnej rozdzielczości

1920 × 1080

oraz wyświetlanie obrazu na żywo

z 4 kamer

(z kompresją wideo H.264).

Współpracuje z kamerami w różnej technologii

(CVI/IP/analog)

, dzięki czemu można go połączyć ze starszymi systemami monitoringu.

Dodatkowo, sprzęt sam wykrywa w jakim trybie pracuje.

Atutem jest też oprogramowanie

#### Smart PSS

na komputer, dzięki któremu możemy z łatwością zarządzać systemem. Istnieje również

#### aplikacja mobilna

(system: Android, Windows Phone, iOS), która umożliwi podgląd z dowolnego miejsca na Ziemi. Możemy też dostać alert na maila, gdy zaistnieje niepokojące zdarzenie

(funkcja: **detekcja ruchu**).

Rejestrator jest kompatybilny ze standardem

#### ONVIF

, więc współpracuje z kamerami IP większości znanych producentów.

Intuicyjny interfejs i polskie menu ułatwia pracę ze sprzętem.

Rejestrator można obsługiwać

poprzez telefon/tablet, mysz komputerową czy za pomocą oprogramowania komputerowego.

- praca trybrydowa w technologii HDCVI/Analog/IP

- kompresja wideo H.264 (podwójny strumień)

- nagrywanie: 12/15 k/s @1080p 720p w czasie rzeczywistym

- wyjścia wideo: 1x HDMI, 1x VGA

- 4 kanały wejściowe wideo

- wejście/wyjście audio: 1/1

- standard:

- HDCVI: 1080/720p

- Analog: NTSC/PAL

- IP: 4+2 do 5 MPX

- zgodność z ONVIF 2.4

- max. liczba dysków twardych: 1 x 6TB (brak w zestawie)

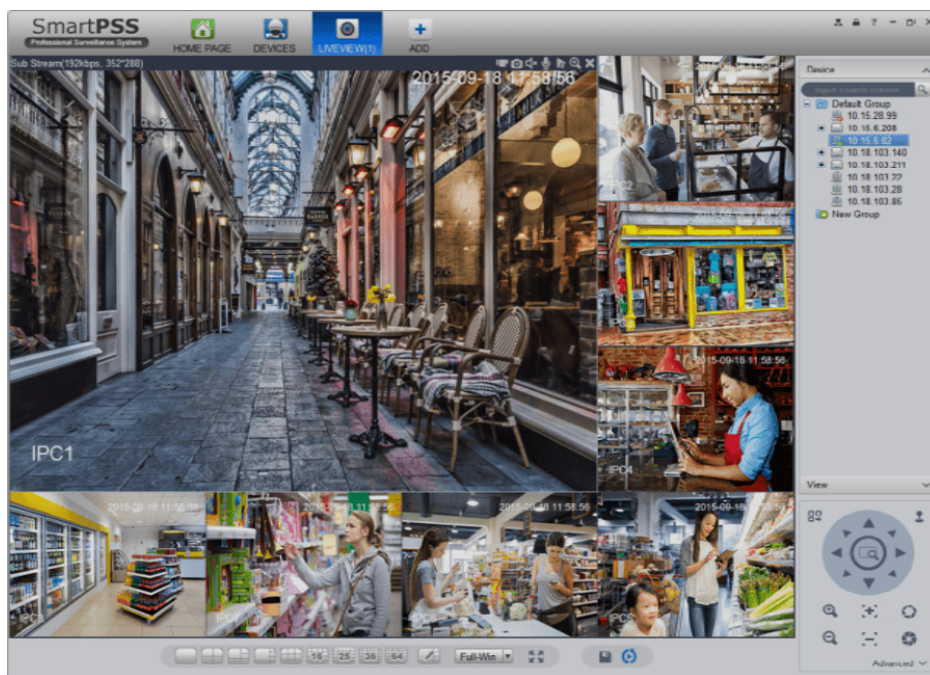
- 2x USB 2.0

- inteligentne pozycjonowanie 3D (kamery PTZ Dahua)

- obsługa oprogramowania Smart PSS & DMSS (zdalny podgląd)

- zasilanie: 12VDC

Oprogramowanie Smart PSS (dla komputera)



DMSS (dla urządzeń mobilnych)



ONVIF (współpraca z większością kamer IP)

# ONVIF

P2P (podgląd online)



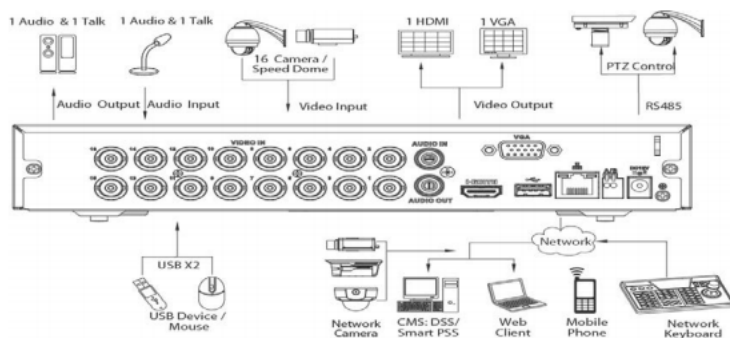
Nie trzeba wykorzystywać zewnętrznego adresu IP, wystarczy zeskanować kod QR lub przepisać numer seryjny do dedykowanej aplikacji.

Transmisja sygnału do 500 m przewodem koncentrycznym, do 300 m skrętką komputerową



Technologia HDCVI przeważa nad konkurencją głównie ze względu na łatwą instalację i konfigurację, brak zakłóceń i opóźnień sygnału oraz dłuższy dystans transmisji sygnału.

Przykładowy schemat połączenia:



Specyfikacja techniczna:

Model	DH-HCVR5104HS-S3	DH-HCVR5108HS-S3	DH-HCVR5116HS-S3
<b>System</b>			
Main Processor	Embedded processor		
Operating System	Embedded LINUX		
<b>Video</b>			
Input	4 channel, BNC	8 channel, BNC	16 channel, BNC
Standard	Analog	NTSC/PAL	
	HDCVI	1080P/720P HDCVI Camera	
	IP	4+2 up to 5Mp	8+4 up to 5Mp
<b>Audio</b>			
Input	1 channel, RCA		
Output	1 channel, RCA		
Two-way Talk	Reuse audio input/output channel 1		
<b>Display</b>			
Interface	1 HDMI, 1 VGA		
Resolution	1920×1080, 1280×1024, 1280×720, 1024×768		
Display Split	1/4/6	1/4/8/9	1/4/8/9/16
Privacy Masking	4 rectangular zones (each camera)		
OSD	Camera title, Time, Video loss, Camera lock, Motion detection, Recording		
<b>Recording</b>			
Video/Audio Compression	H.264/G.711		
Resolution	1080P(1920×1080)/1080N(960×1080)/720P(1280×720)/960H(960×576/960×480)/D1(704×576/704×480)/HD1(352×576/352×480)/BCIF(704×288/704×240) CIF(352×288/352×240) / QCIF(176×144/176×120)		
Record Rate	Main Stream:	1080P(1~15fps)	
	Stream:	1080N/720P/960H/D1/HD1/BCIF/CIF/QCIF (1~25/30fps)	
	Extra Stream	D1/CIF/QCIF(1~15fps)	
Bit Rate	1~6144Kb/s		
Record Mode	Manual, Schedule(Regular(Continuous), MD), Stop		
Record Interval	1~60 min (default: 60 min), Pre-record: 1~30 sec, Post-record: 10~300 sec		
<b>Video Detection &amp; Alarm</b>			
Trigger Events	Recording, PTZ, Tour, Alarm out, Video Push, Email, FTP, Snapshot, Buzzer & Screen tips		
Video Detection	Motion Detection, MD Zones: 396(22×18), Video Loss & Camera Blank		
<b>Playback &amp; Backup</b>			
Sync Playback	1/4	1/4/9	1/4/9/16
Search Mode	Time/Date, MD & Exact search (accurate to second)		
Playback Functions	Play, Pause, Stop, Rewind, Fast play, Slow play, Next file, Previous file, Next camera, Previous camera, Full screen, Repeat, Shuffle, Backup selection, Digital zoom		
Backup Mode	USB Device/Internal SATA burner/Network		
<b>Network</b>			
Ethernet	RJ-45 port (10/100M)		RJ-45 port (10/100M/1000M)
Network Functions	HTTP, IPv4/IPv6, TCP/IP, UPNP, RTSP, UDP, SMTP, NTP, DHCP, DNS, PPPOE, DDNS, FTP, IP Filter, SNMP, P2P		
Max. User Access	128 users		
Smart Phone	iPhone, iPad, Android, Windows Phone		
<b>Storage</b>			
Internal HDD	1 SATA port, up to 6TB		
<b>Auxiliary Interface</b>			
USB Interface	2 ports(1 Rear), USB2.0		2 ports (1 Rear USB3.0, 1 Front USB2.0)
RS485	1 port, For PTZ Control		
<b>General</b>			
Power Supply	DC12V/2A		
Power Consumption	10W(without HDD)		
Working Environment	-10°C ~ +55°C / 10%~90%RH / 86~106kpa		
Dimension(W×D×H)	Compact 1U, 260mm×220mm×40mm		
Weight	0.75KG(without HDD)		

W zestawie:

- rejestrator Dahua HCVR5104HS-S3 - 1 szt.

- paragon lub faktura VAT.