

Link do produktu: <https://elektronikadomowa.pl/rejestrator-hdcviipanalogue-dahua-hcvr4108c-s3-8-kanalow-1080p720p-hdmi-p-2464.html>



REJESTRATOR HDCVI/IP/ANALOG DAHUA HCVR4108C-S3 8 KANAŁÓW 1080p/720p HDMI

Cena brutto	558,42 zł
Cena netto	454,00 zł
Dostępność	Produkt archiwalny
Numer katalogowy	HCVR4108C-S3
Producent	Dahua
Liczba dysków twardych (max.)	1
Liczba kanałów	8
Rozdzielczość	2 Mpx (FullHD)

Opis produktu

Rejestrator trybrydowy Dahua pozwala na zapis obrazu z kamer w maksymalnej rozdzielczości 1920x1080 (**1080p**) oraz wyświetlanie obrazu na żywo z **8 kamer** z kompresją wideo H.264. Współpracuje też z kamerami w różnej technologii (**CVI/IP/analog**), dzięki czemu można go połączyć ze starszymi systemami monitoringu. Dodatkowo, sprzęt sam wykrywa w jakim trybie pracuje.

Atutem jest też oprogramowanie **Smart PSS** na komputer, dzięki któremu możemy z łatwością zarządzać systemem. Istnieje również **aplikacja mobilna** (system: Android, Windows Phone, iOS), która umożliwia podgląd z dowolnego miejsca na Ziemi. Możemy też dostać alert na maila, gdy zaistnieje niepokojące zdarzenie (funkcja: **detekcja ruchu**).

Rejestrator jest kompatybilny ze standardem **ONVIF**, więc współpracuje z kamerami IP większości znanych producentów.

Rejestrator można obsługiwać **poprzez telefon/tablet, mysz komputerową czy za pomocą oprogramowania komputerowego**.

Cechy produktu:

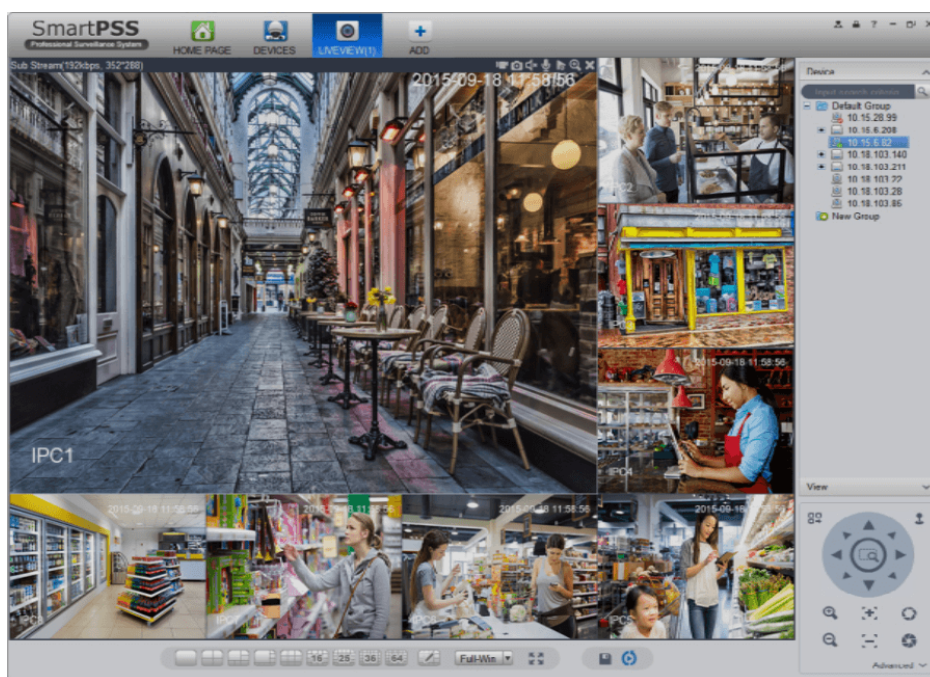
- praca trybrydowa w technologii HDCVI/Analog/IP
- kompresja wideo: H.264 (podwójny strumień)
- nagrywanie: 4 kanały 25/30 kl/s @720p, 8 kanałów 12/15 kl/s @720p
- wyjścia wideo: 1x HDMI, 1x VGA
- 8 kanałów wejściowych wideo
- standard wideo:
 - HDCVI - 1080/720p
 - Analog - NTSC/PAL
 - IP: 8+2 do 2 MPX
- wejścia/wyjścia audio: 1/1
- zgodność z ONVIF 2.4
- obsługa 1 dysku twardego (do 6 TB; brak w zestawie)
- inteligentne pozycjonowanie 3D (kamery PTZ Dahua)
- obsługa oprogramowania Smart PSS & DMSS (zdalny podgląd)
- 2 porty USB 2.0
- zasilanie: 12VDC

Transmisja obrazu



Technologia HDCVI przeważa nad konkurencją głównie ze względu na łatwą instalację i konfigurację, brak zakłóceń i opóźnień sygnału oraz dłuższy dystans transmisji sygnału

Oprogramowanie Smart PSS (dla komputera)



DMSS (dla urządzeń mobilnych)



ONVIF (współpraca z większością kamer IP)

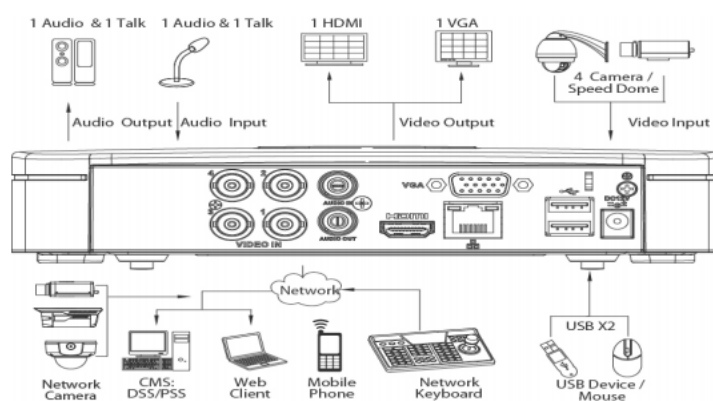
ONVIF

P2P (podgląd online)



Nie trzeba wykorzystywać zewnętrznego adresu IP, wystarczy zeskanować kod QR lub przepisać numer seryjny do dedykowanej aplikacji.

Przykładowy schemat połączenia:



Specyfikacja techniczna:

- system operacyjny: LINUX
- wejście kamery: 8x BNC
- standard:
 - HDCVI - 1080/720p
 - Analog - NTSC/PAL
 - IP: 8+2 do 2 MPX
- wejście/wyjście audio: 1/1 (komunikacja dwustronna)
- interfejs: 1x HDMI, 1x VGA
- rozdzielczość: 1920x1080, 1280x1024, 1280x720, 1024x768
- podział ekranu: 1/4/8/9
- prywatne maskowanie: 4 prostokątne strefy (na każdą kamerę)
- menu OSD: nazwa kamery, czas, zanik sygnału, blokada kamery, detekcja ruchu, nagrywanie
- kompresja obrazu: H.264 / G.711
- szybkość zapisu:
 - strumień główny: 1*1080N (1~25/30 fps) +7* (1~12 fps) / 1*720P (1~25/30 fps) +7* (1~15 fps) / 960H / D1 / HD1 / BCIF / CIF / QCIF (1~25/30 fps)
 - strumień dodatkowy: CIF / QCIF (1~7 fps)
- szybkość transmisji bitów: 1~4096Kb/s
- tryb nagrywania: ręczny, harmonogram (regularne (ciągłe), MD), Stop
- interwał nagrywania: 1~60 min (domyślnie 60 min), Przed nagraniem 1~30 sek., Po nagraniu 10~300 sek.
- zdarzenia wyzwalające: nagrywanie, PTZ, wycieczka, alarm, push video, e-mail, FTP, zdjęcie, brzęczyk i porady na ekranie

-
- detekcja sygnału wideo: detekcja ruchu, strefy detekcji ruchu 396 (22x18), zanik sygnału i brak kamery
 - synchronizacja odtwarzania: 1/4/9
 - tryb wyszukiwania: wyszukiwanie według godziny/daty, alarmu, detekcji ruchu i wyszukiwanie dokładne (z dokładnością do sekundy)
 - opcje odtwarzania: odtwórz, pauza, stop, przewiń, szybkie odtwarzanie, wolne odtwarzanie, następny plik, poprzedni plik, następna kamera, poprzednia kamera, pełen ekran, powtórz, losowo, wybór kopii zapasowych, zoom cyfrowy
 - tryb kopii zapasowe: urządzenie USB/Sieć/Wbudowana nagrywarka SATA
 - Ethernet: 1 port RJ-45 (10/100Mbps)
 - funkcje sieciowe: HTTP, IPv4/IPv6, TCP/IP, UPNP, RTSP, UDP, SMTP, NTP, DHCP, DNS, PPPOE, DDNS, FTP, IP Filter, SNMP, P2P
 - max. liczba użytkowników: 128
 - obsługa mobilna: iPhone, iPad, Android, Windows Phone
 - obsługa dysku twardego: 1x SATA do 6 TB (brak w zestawie)
 - 2x USB 2.0 (z tyłu)
 - obudowa: Smart 1U
 - temperatura pracy: -10°C~+55°C
 - wilgotność względna: 10%~90%RH
 - zasilanie: 12V DC / 2A
 - wymiary: 205 x 205 x 40 mm

W zestawie:

- rejestrator Dahua HCVR4108C-S3 - 1 szt.
- zasilacz - 1 szt.