

Link do produktu: <https://elektronikadomowa.pl/rejestrator-hd-tvihd-cviipahdanalog-hikvision-ids-7208huhi-k24s-8-kanalow-hdmi-p-7493.html>



## REJESTRATOR HD-TVI/HD-CVI/IP/AHD/ANALOG HIKVISION IDS-7208HUHI-K2/4S 8 KANAŁÓW HDMI

Cena brutto	<b>2 289,03 zł</b>
Cena netto	<b>1 861,00 zł</b>
Dostępność	<b>Produkt archiwalny</b>
Numer katalogowy	<b>12627</b>
Producent	<b>HIKVISION</b>

### Opis produktu

#### Produkt archiwalny

**Rejestrator 8-kanalowy HIKVISION** pozwala na zapis obrazu z 8 kamer w systemie **HD-TVI, HD-CVI, AHD i CVBS o rozdzielczości max. 8 MPX (w zależności od technologii)**. Dzięki wbudowanym wyjściom **HDMI i VGA** możliwe jest podłączenie sprzętu do dowolnego odbiornika. **Funkcja analityki typu AcuSense (bazującej na technologii DeepLearning)** pozwala na bardziej trafną analizę wideo pod względem odróżniania obiektów detekcji pomiędzy pojazdami, ludźmi i pozostałymi obiektami.

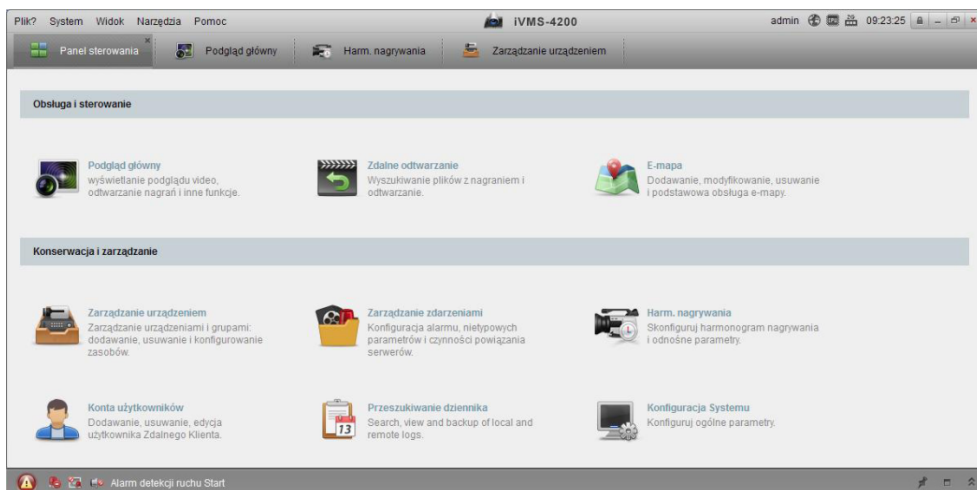
Produkt obsługuje max. **2 dyski twarde** o pojemności **do 10 TB każdy (brak w zestawie)**.

#### Cechy produktu:

- praca w technologii IP/HD-TVI/HD-CVI/AHD/CVBS
- wejścia kamerowe:
  - 8x BNC (HD-TVI / HD-CVI / AHD / CVBS) max. 8 fps @8 Mpx) / IP (8 Mpx) lub
  - 8x HD/IP + 8x IP (w trybie Extended IP - bez analityki)
- nagrywanie max. 8 kl./s na kanał 8 Mpx / 25kl./s. na kanał 1080p
- kompresja: H.265 / H.265+ / H.264 / H.264+
- wyjście monitorowe: HDMI (4K) / VGA (1080p) + SPOT BNC (CVBS)
- wejścia/wyjścia audio: RCA 4/1
- wejścia/wyjścia alarmowe: 8/4
- funkcja analizy obrazu VCA
- monitor stanu sieci LAN, kamer i dysków
- obsługa przegłódark: IE
- obsługa IPv4, IPv6
- aplikacja kliencka: iVMS 4200
- obsługa max. 2 dyski SATA do 10 TB każdy (brak w zestawie)
- napięcie zasilania: 12 VDC

#### Oprogramowania Klienta:

**iVMS 4200** - służy do podglądu, nadzoru i konfiguracji rejestratorów analogowych, sieciowych i kamer IP marki HIKVISION poprzez sieć. Pozwala na stworzenie systemu hybrydowego. Umożliwia zarządzanie maksymalnie 256 urządzeniami na max. 4 monitorach (1 ekran - obraz z max. 64 kamer). Daje też możliwość m.in. wyświetlania komunikatów alarmowych, zdalnego odtwarzania nagrań czy dwukierunkowej transmisji dźwięku.



## Technologia HD-TVI

Systemy monitoringu HD-TVI budowane są w oparciu o system analogowy, w którym transmisja danych odbywa się po klasycznych przewodach koncentrycznych. Dzięki temu proces instalacji jest szybszy, a koszty zmiany okablowania - mniejsze. Na urządzeniach HD-TVI zbudować można zupełnie nowy system dozoru. Standard ten też wykorzystuje sygnał o stosunkowo niskiej częstotliwości, który oferuje świetną wydajność pod względem odporności na zakłócenia elektromagnetyczne. Jakość obrazu jest bardzo wysoka - materiał jest wyraźny i o właściwym odwzorowaniu kolorów.

## Transmisja obrazu

Zasięg transmisji wynosi do 500 metrów. W zależności od przewodu - zasięgi transmisji sygnału wizyjnego wynoszą:

- przy zastosowaniu przewodu koncentrycznego RG59: 300 m,
- przy zastosowaniu przewodu koncentrycznego RG6/11: 500 m,
- przy zastosowaniu przewodu sieciowego UTP (z wykorzystaniem konwerterów): do 300 m.

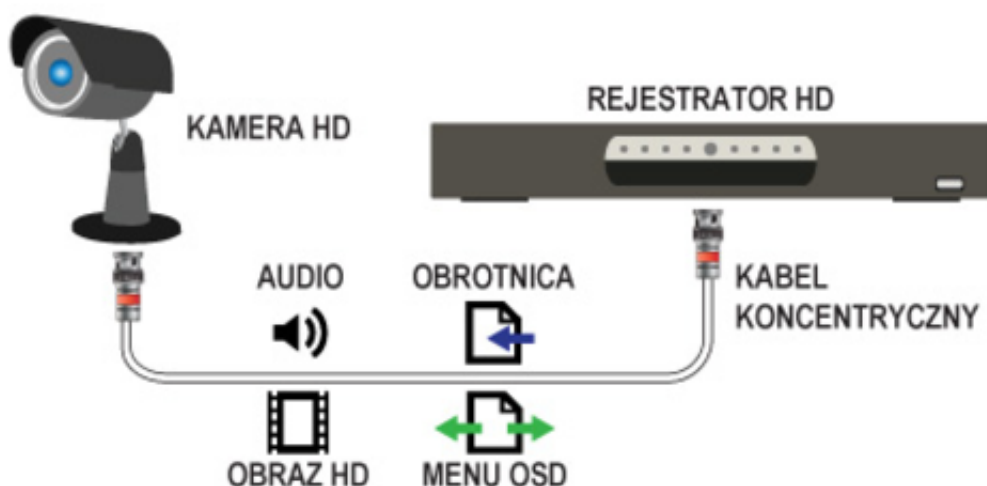
System HD-TVI posiada możliwość transmisji danych różnego typu - wykorzystując wspólny, pojedynczy przewód. Pozwala przesyłać sygnał:

- wizyjny (jakość HD),
- audio (z kamery),
- dane do sterowania kamerami obrotowymi,
- dane do sterowania menu OSD kamery.

## Zalety systemu HD-TVI:

- wierny obraz w podglądzie na żywo (brak kompresji)
- wysoka rozdzielczość: 720p, 1080p, 3MPX
- brak opóźnień
- rejestratory trybrydowe - obsługa kamer HD-TVI, CVBS, IP
- duża odporność na zakłócenia elektromagnetyczne, dzięki zastosowaniu synchronicznej modulacji amplitudowej QAM oraz separacji sygnałów chrominancji i luminacji
- daleki zasięg transmisji
- komunikacja dwukierunkowa - sterowanie OSD kamery i kamerami obrotowymi poprzez kabel sygnałowy bezpośrednio z rejestratora
- znacznie łatwiejsza konfiguracja systemu (w porównaniu do systemów bazujących na protokole IP)

## Schemat działania systemu HD-TVI



### Specyfikacja techniczna:

- ilość kanałów:
  - 8x HD-TVI / AHD / HD-CVI / CVBS (4x AcuSense) / IPC
  - 8x HD-TVI / AHD / HD-CVI / CVBS / IPC + 8x IPC
- kompresja wideo/audio: H264 / H.264+ / H.265 / H.265+ / G.711
- prędkość zapisu/rozdzielczość: 8 kl/s @8 MPX
- obsługa max. 2 dysków SATA do 10 Tb każdy (brak w zestawie)
- ilość wyjść monitorowanych BNC / HDMI / VGA: 1/1/1
- praca sieciowa / oprogramowanie: 1x RJ-45 / www, iOS, Android, CMS, VCA
- ilość wejść/wyjść audio: 4/1 RCA
- wejścia/wyjścia alarmowe: 8/4
- dodatkowe funkcje: e-mail, CMS, Hik-Connect, AcuSense, VCA
- funkcje PTZ: tak
- napięcie zasilania: 12V DC (zasilacz w komplecie)
- pobór mocy: 60W
- wymiary: 48 x 380 x 320 mm
- waga: 1.2 kg

### W zestawie:

- rejestrator HIKVISION iDS-7208HUHI-K2/4S - 1 szt;
- myszka - 1 szt;
- zasilacz - 1 szt;
- akcesoria montażowe;
- instrukcja obsługi.