

Link do produktu: <https://elektronikadomowa.pl/rejestrator-hd-tvihd-cviipahdanalog-hikvision-ids-7208huhi-k14s-8-kanalow-hdmi-p-7324.html>



REJESTRATOR HD-TVI/HD-CVI/IP/AHD/ANALOG HIKVISION IDS-7208HUHI-K1/4S 8 KANAŁÓW HDMI

Cena brutto	2 088,54 zł
Cena netto	1 698,00 zł
Dostępność	Produkt archiwalny
Numer katalogowy	12464
Producent	HIKVISION

Opis produktu

Produkt archiwalny

Rejestrator 8-kanalowy HIKVISION pozwala na zapis obrazu z 8 kamer w systemie **HD-TVI, HD-CVI, AHD i CVBS o rozdzielczości max. 5 MPX i IP - do 8 MPX**. Dzięki wbudowanym wyjściom **HDMI i VGA** możliwe jest podłączenie sprzętu do dowolnego odbiornika. **Funkcja analityki typu AcuSense (bazującej na technologii DeepLearning)** pozwala na bardziej trafną analizę wideo pod względem odróżniania obiektów detekcji pomiędzy pojazdami, ludźmi i pozostałymi obiektami.

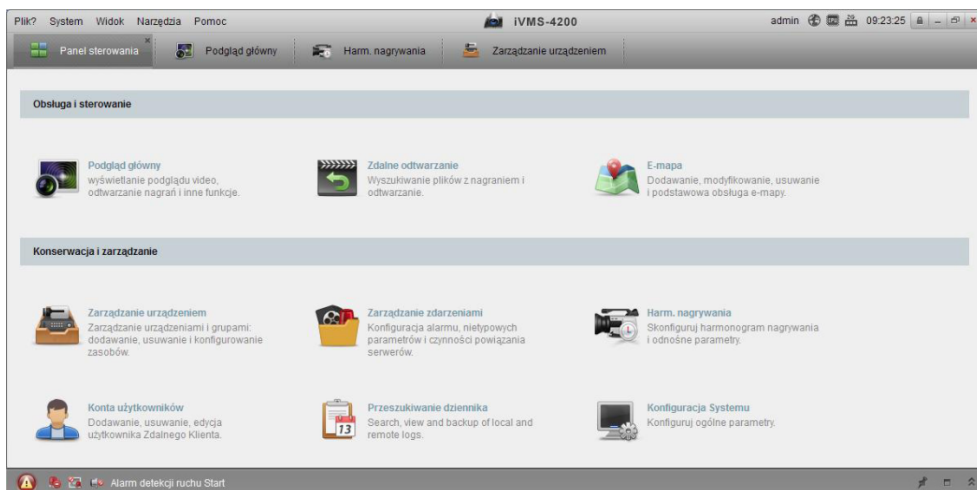
Produkt obsługuje **1 dysk twardy** o pojemności **do 8 TB (brak w zestawie)**.

Cechy produktu:

- praca w technologii IP/HD-TVI/HD-CVI/AHD/CVBS
- wejścia kamerowe: 8x BNC (HD-TVI/HD-CVI/AHD/CVBS) max. 12fps/5Mpx) + 2x IP (max. 8 Mpx) / 16x IP (max. 8 Mpx)
- nagrywanie max. 25kl./s. na kanał 1080p
- kompresja: H.265 / H.265+ / H.264 / H.264+
- wyjście monitorowe: HDMI (4K) / VGA(1080p) + SPOT BNC (CVBS)
- wejścia/wyjścia audio: RCA 4/1
- wejścia/wyjścia alarmowe: 4/1
- funkcja analizy obrazu VCA
- monitor stanu sieci LAN, kamer i dysków
- obsługa przeglądark: IE
- port RS485 do sterowania PTZ
- obsługa IPv4, IPv6
- aplikacja kliencka: iVMS 4200
- obsługa 1 dysk SATA do 8 TB (brak w zestawie)
- napięcie zasilania: 12 VDC

Oprogramowania kliencie:

iVMS 4200 - służy do podglądu, nadzoru i konfiguracji rejestratorów analogowych, sieciowych i kamer IP marki HIKVISION poprzez sieć. Pozwala na stworzenie systemu hybrydowego. Umożliwia zarządzanie maksymalnie 256 urządzeniami na max. 4 monitorach (1 ekran - obraz z max. 64 kamer). Daje też możliwość m.in. wyświetlania komunikatów alarmowych, zdalnego odtwarzania nagrań czy dwukierunkowej transmisji dźwięku.



Technologia HD-TVI

Systemy monitoringu HD-TVI budowane są w oparciu o system analogowy, w którym transmisja danych odbywa się po klasycznych przewodach koncentrycznych. Dzięki temu proces instalacji jest szybszy, a koszty zmiany okablowania - mniejsze. Na urządzeniach HD-TVI zbudować można zupełnie nowy system dozoru. Standard ten też wykorzystuje sygnał o stosunkowo niskiej częstotliwości, który oferuje świetną wydajność pod względem odporności na zakłócenia elektromagnetyczne. Jakość obrazu jest bardzo wysoka - materiał jest wyraźny i o właściwym odwzorowaniu kolorów.

Transmisja obrazu

Zasięg transmisji wynosi do 500 metrów. W zależności od przewodu - zasięgi transmisji sygnału wizyjnego wynoszą:

- przy zastosowaniu przewodu koncentrycznego RG59: 300 m,
- przy zastosowaniu przewodu koncentrycznego RG6/11: 500 m,
- przy zastosowaniu przewodu sieciowego UTP (z wykorzystaniem konwerterów): do 300 m.

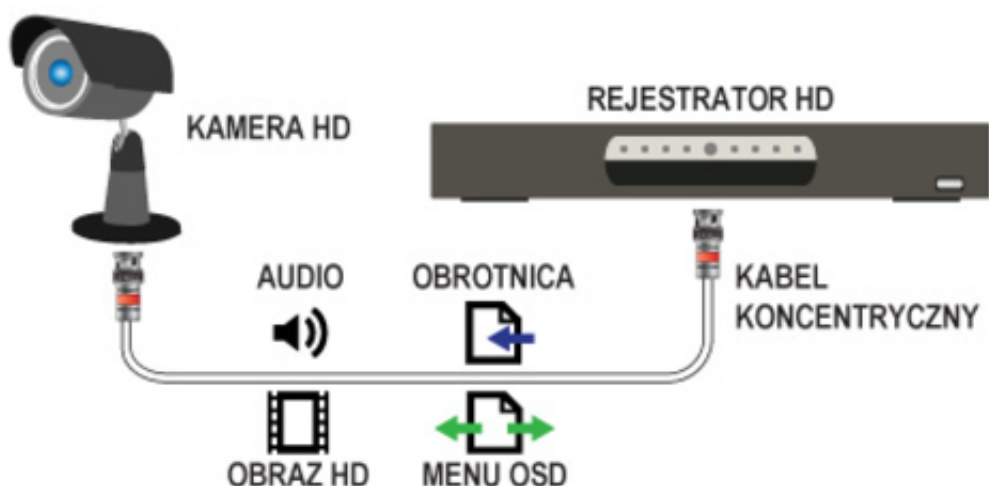
System HD-TVI posiada możliwość transmisji danych różnego typu - wykorzystując wspólny, pojedynczy przewód. Pozwala przesyłać sygnał:

- wizyjny (jakość HD),
- audio (z kamery),
- dane do sterowania kamerami obrotowymi,
- dane do sterowania menu OSD kamery.

Zalety systemu HD-TVI:

- wierny obraz w podglądzie na żywo (brak kompresji)
- wysoka rozdzielczość: 720p, 1080p, 3MPX
- brak opóźnień
- rejestratory trybrydowe - obsługa kamer HD-TVI, CVBS, IP
- duża odporność na zakłócenia elektromagnetyczne, dzięki zastosowaniu synchronicznej modulacji amplitudowej QAM oraz separacji sygnałów chrominancji i luminacji
- daleki zasięg transmisji
- komunikacja dwukierunkowa - sterowanie OSD kamery i kamerami obrotowymi poprzez kabel sygnałowy bezpośrednio z rejestratora
- znacznie łatwiejsza konfiguracja systemu (w porównaniu do systemów bazujących na protokole IP)

Schemat działania systemu HD-TVI



Specyfikacja techniczna:

- ilość kanałów: 8 x HD-TVI / CVI / AHD/ SD + 2 x IP
- kompresja wideo/audio: H264 / H.264+ / H.265 / H.265+ / G.711
- obsługa 1 dysku SATA do 8 Tb (brak w zestawie)
- praca sieciowa / oprogramowanie: 1x RJ-45 / www, iOS, Android, CMS, VCA
- ilość wejść/wyjść audio: 4/1 RCA, 1x HDMI
- wejścia/wyjścia alarmowe: 4/1
- alarm na e-mail, CMS, darmowy DDNS, VCA
- funkcje PTZ: tak
- napięcie zasilania: 12V DC (zasilacz w komplecie)
- pobór mocy: 60W
- waga: 1,8 kg

W zestawie:

- rejestrator HIKVISION iDS-7208HUHI-K1/4S - 1 szt;
- myszka - 1 szt;
- zasilacz - 1 szt;
- akcesoria montażowe;
- instrukcja obsługi.