

Link do produktu: <https://elektronikadomowa.pl/rejestrator-hd-tvihd-cviipahdanalog-hikvision-ids-7204hqhi-k12s-4-kanaly-hdmi-p-7322.html>



## REJESTRATOR HD-TVI/HD-CVI/IP/AHD/ANALOG HIKVISION iDS-7204HQHI-K1/2S 4 KANAŁY HDMI

Cena brutto	<b>1 027,05 zł</b>
Cena netto	<b>835,00 zł</b>
Dostępność	<b>Produkt archiwalny</b>
Numer katalogowy	<b>12462</b>
Producent	<b>HIKVISION</b>

### Opis produktu

#### Produkt archiwalny

**Rejestrator 4-kanałowy HIKVISION** pozwala na zapis obrazu z 4 kamer w systemie **HD-TVI, HD-CVI, AHD i CVBS o rozdzielczości max. 3MPX i IP - do 6 MPX**. Dzięki wbudowanym wyjściom **HDMI i VGA** możliwe jest podłączenie sprzętu do dowolnego odbiornika. **Funkcja analityki typu AcuSense (bazującej na technologii DeepLearning)** pozwala na bardziej trafną analizę wideo pod względem odróżniania obiektów detekcji pomiędzy pojazdami, ludźmi i pozostałymi obiektami.

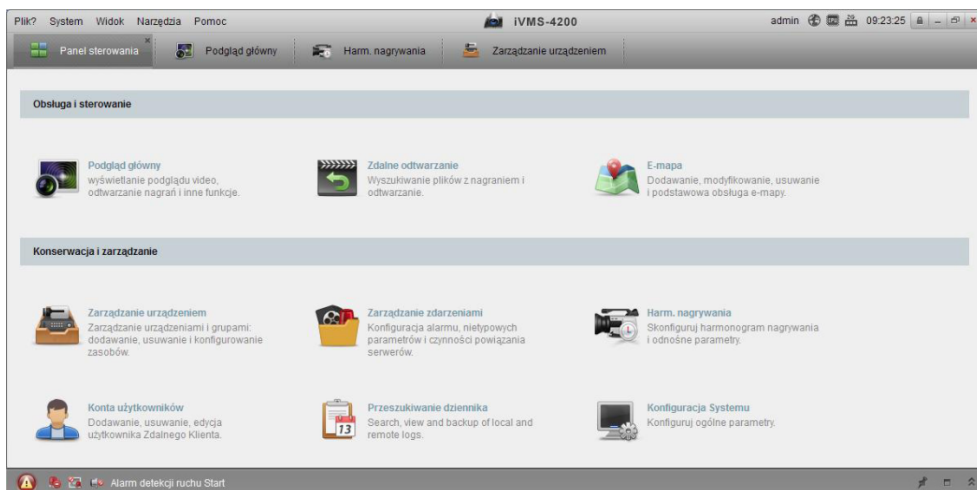
Produkt obsługuje **1 dysk twardy** o pojemności **do 10 TB (brak w zestawie)**.

#### Cechy produktu:

- praca w technologii IP/HD-TVI/HD-CVI/AHD/CVBS
- wejścia kamerowe:
  - 4x BNC (HD-TVI/HD-CVI/AHD/CVBS) max. 12fps/3Mpix)/ IP(6Mpix) lub
  - 4x HD/IP + 2x IP (w trybie Extended IP - bez analityki)
- nagrywanie max. 15kl./s na kanał 3Mpix / 15kl./s. na kanał 1080p
- kompresja: H.265 / H.265+ / H.264 / H.264+
- wyjście monitorowe: HDMI/VGA(1080p) + SPOT BNC (CVBS)
- wejścia/wyjścia audio: RCA 1/1
- funkcja analizy obrazu VCA
- monitor stanu sieci LAN, kamer i dysków
- obsługa przeglądarek: IE
- obsługa IPv4, IPv6
- aplikacja kliencka: iVMS 4200
- obsługa 1 dysk SATA do 10 TB (brak w zestawie)
- napięcie zasilania: 12 VDC

#### Oprogramowania klientcie:

**iVMS 4200** - służy do podglądu, nadzoru i konfiguracji rejestratorów analogowych, sieciowych i kamer IP marki HIKVISION poprzez sieć. Pozwala na stworzenie systemu hybrydowego. Umożliwia zarządzanie maksymalnie 256 urządzeniami na max. 4 monitorach (1 ekran - obraz z max. 64 kamer). Daje też możliwość m.in. wyświetlania komunikatów alarmowych, zdalnego odtwarzania nagrań czy dwukierunkowej transmisji dźwięku.



## Technologia HD-TVI

Systemy monitoringu HD-TVI budowane są w oparciu o system analogowy, w którym transmisja danych odbywa się po klasycznych przewodach koncentrycznych. Dzięki temu proces instalacji jest szybszy, a koszty zmiany okablowania - mniejsze. Na urządzeniach HD-TVI zbudować można zupełnie nowy system dozoru. Standard ten też wykorzystuje sygnał o stosunkowo niskiej częstotliwości, który oferuje świetną wydajność pod względem odporności na zakłócenia elektromagnetyczne. Jakość obrazu jest bardzo wysoka - materiał jest wyraźny i o właściwym odwzorowaniu kolorów.

## Transmisja obrazu

Zasięg transmisji wynosi do 500 metrów. W zależności od przewodu - zasięgi transmisji sygnału wizyjnego wynoszą:

- przy zastosowaniu przewodu koncentrycznego RG59: 300 m,
- przy zastosowaniu przewodu koncentrycznego RG6/11: 500 m,
- przy zastosowaniu przewodu sieciowego UTP (z wykorzystaniem konwerterów): do 300 m.

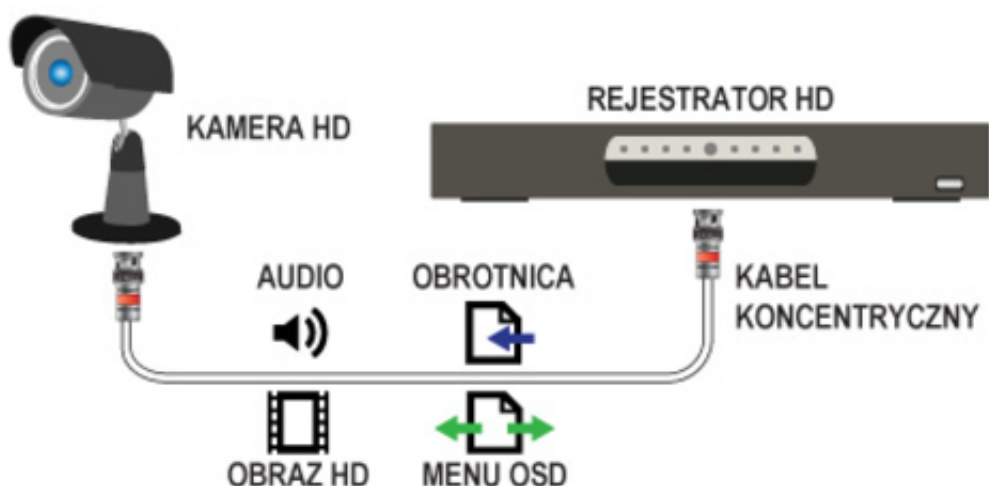
System HD-TVI posiada możliwość transmisji danych różnego typu - wykorzystując wspólny, pojedynczy przewód. Pozwala przesyłać sygnał:

- wizyjny (jakość HD),
- audio (z kamery),
- dane do sterowania kamerami obrotowymi,
- dane do sterowania menu OSD kamery.

## Zalety systemu HD-TVI:

- wierny obraz w podglądzie na żywo (brak kompresji)
- wysoka rozdzielczość: 720p, 1080p, 3MPX
- brak opóźnień
- rejestratory trybrydowe - obsługa kamer HD-TVI, CVBS, IP
- duża odporność na zakłócenia elektromagnetyczne, dzięki zastosowaniu synchronicznej modulacji amplitudowej QAM oraz separacji sygnałów chrominancji i luminacji
- daleki zasięg transmisji
- komunikacja dwukierunkowa - sterowanie OSD kamery i kamerami obrotowymi poprzez kabel sygnałowy bezpośrednio z rejestratora
- znacznie łatwiejsza konfiguracja systemu (w porównaniu do systemów bazujących na protokole IP)

## Schemat działania systemu HD-TVI



### Specyfikacja techniczna:

- ilość kanałów: 4x HD-TVI / AHD / HD-CVI / CVBS (2x AcuSense) / IPC
- kompresja wideo/audio: H264 / H.264+ / H.265 / H.265+ / G.711
- prędkość zapisu/rozdzielczość: 15 kl/s @3MPX
- obsługa 1 dysku SATA do 10 Tb (brak w zestawie)
- ilość wyjść monitorowanych: 1x VGA / 1x HDMI + SPOT (BNC)
- praca sieciowa / oprogramowanie: 1x RJ-45 / www, iOS, Android, CMS, VCA
- ilość wejść/wyjść audio: 1/1 RCA, 1x HDMI
- alarm na e-mail, CMS, darmowy DDNS, VCA
- funkcje PTZ: tak
- napięcie zasilania: 12V DC (zasilacz w komplecie)
- pobór mocy: 40W
- wymiary: 45 x 315 x 242 mm
- waga: 1,2 kg

### W zestawie:

- rejestrator HIKVISION iDS-7204HQHI-K1/2S - 1 szt;
- myszka - 1 szt;
- zasilacz - 1 szt;
- akcesoria montażowe;
- instrukcja obsługi.