

Link do produktu: <https://elektronikadomowa.pl/rejestrator-hd-tvihd-cviipahdanalog-hikvision-ds-7108huhi-k1-8-kanalow-hdmi-p-7495.html>



REJESTRATOR HD-TVI/HD-CVI/IP/AHD/ANALOG HIKVISION DS-7108HUHI-K1 8 KANAŁÓW HDMI

Cena brutto	1 495,68 zł
Cena netto	1 216,00 zł
Dostępność	Produkt archiwalny
Numer katalogowy	12629
Producent	HIKVISION
Liczba dysków twardych (max.)	1
Liczba kanałów	8
Rozdzielczość	8 Mpx (4K)

Opis produktu

Produkt archiwalny

Rejestrator 8-kanałowy HIKVISION pozwala na zapis obrazu z 8 kamer w systemie **HD-TVI, HD-CVI, AHD, CVBS i IP w rozdzielczości max. 8 MPX**. Dzięki wbudowanym wyjściom **HDMI i VGA** możliwe jest podłączenie sprzętu do dowolnego odbiornika.

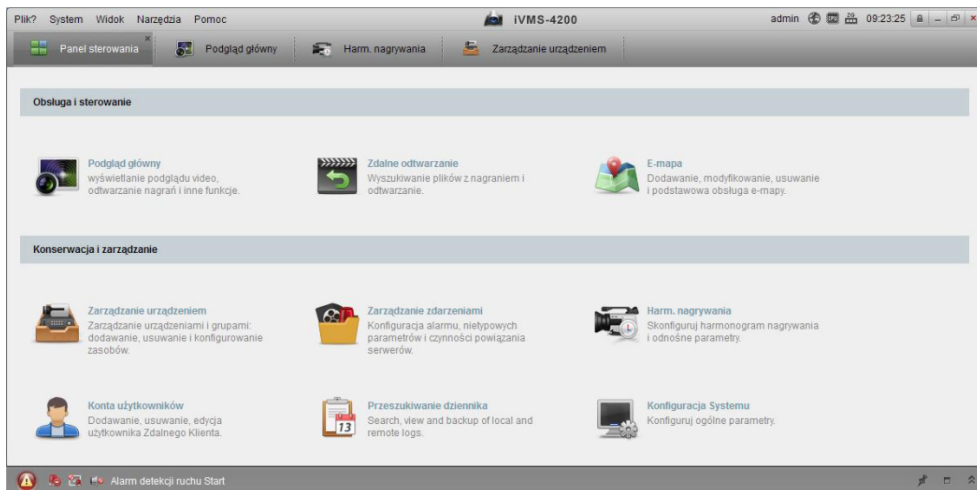
Produkt obsługuje **1 dysk twardy** o pojemności **do 6 TB (brak w zestawie)**.

Cechy produktu:

- praca w technologii IP/HD-TVI/HD-CVI/AHD/CVBS
- wejścia kamerowe:
 - 8x BNC (HD-TVI / HD-CVI / AHD / CVBS) max. 8 fps @8Mpx / IP (8 Mpx) lub
 - 8x HD/IP + 8x IP (w trybie Extended IP - bez analityki)
- nagrywanie max. 8 kl./s na kanał 8 MPX / 25 kl./s. na kanał 1080p
- kompresja: H.265 / H.265+ / H.264 / H.264+
- wyjście monitorowe: 1x HDMI / 1x VGA
- wejścia/wyjścia audio: RCA 1/1
- monitor stanu sieci LAN, kamer i dysków
- obsługa przeglądark: IE
- obsługa IPv4, IPv6
- aplikacja kliencka: iVMS 4200
- obsługa 1 dysku SATA do 6 TB (brak w zestawie)
- napięcie zasilania: 12 VDC

Oprogramowania klienta:

iVMS 4200 - służy do podglądu, nadzoru i konfiguracji rejestratorów analogowych, sieciowych i kamer IP marki HIKVISION poprzez sieć. Pozwala na stworzenie systemu hybrydowego. Umożliwia zarządzanie maksymalnie 256 urządzeniami na max. 4 monitorach (1 ekran - obraz z max. 64 kamer). Daje też możliwość m.in. wyświetlania komunikatów alarmowych, zdalnego odtwarzania nagrań czy dwukierunkowej transmisji dźwięku.



Technologia HD-TVI

Systemy monitoringu HD-TVI budowane są w oparciu o system analogowy, w którym transmisja danych odbywa się po klasycznych przewodach koncentrycznych. Dzięki temu proces instalacji jest szybszy, a koszty zmiany okablowania - mniejsze. Na urządzeniach HD-TVI zbudować można zupełnie nowy system dozoru. Standard ten też wykorzystuje sygnał o stosunkowo niskiej częstotliwości, który oferuje świetną wydajność pod względem odporności na zakłócenia elektromagnetyczne. Jakość obrazu jest bardzo wysoka - materiał jest wyraźny i o właściwym odwzorowaniu kolorów.

Transmisja obrazu

Zasięg transmisji wynosi do 500 metrów. W zależności od przewodu - zasięgi transmisji sygnału wizyjnego wynoszą:

- przy zastosowaniu przewodu koncentrycznego RG59: 300 m,
- przy zastosowaniu przewodu koncentrycznego RG6/11: 500 m,
- przy zastosowaniu przewodu sieciowego UTP (z wykorzystaniem konwerterów): do 300 m.

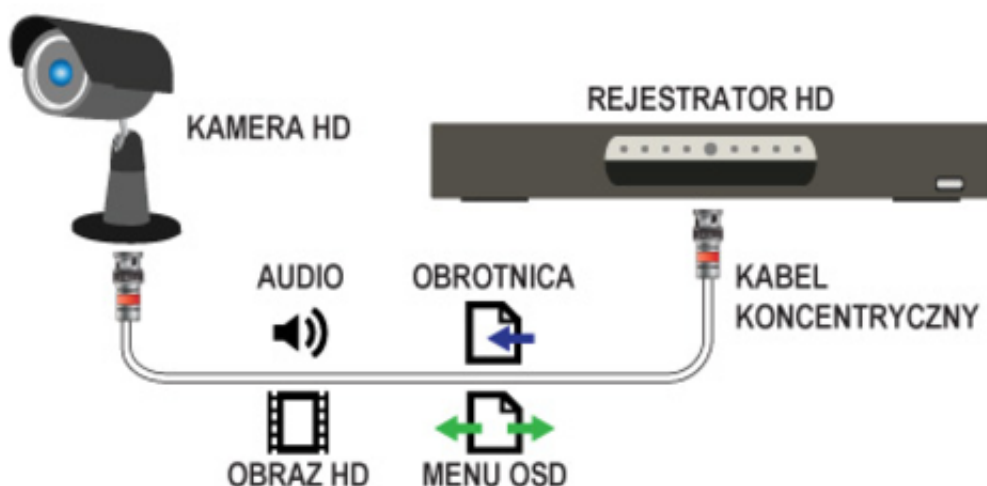
System HD-TVI posiada możliwość transmisji danych różnego typu - wykorzystując wspólny, pojedynczy przewód. Pozwala przesyłać sygnał:

- wizyjny (jakość HD),
- audio (z kamery),
- dane do sterowania kamerami obrotowymi,
- dane do sterowania menu OSD kamery.

Zalety systemu HD-TVI:

- wierny obraz w podglądzie na żywo (brak kompresji)
- wysoka rozdzielczość: 720p, 1080p, 3MPX
- brak opóźnień
- rejestratory trybrydowe - obsługa kamer HD-TVI, CVBS, IP
- duża odporność na zakłócenia elektromagnetyczne, dzięki zastosowaniu synchronicznej modulacji amplitudowej QAM oraz separacji sygnałów chrominancji i luminacji
- daleki zasięg transmisji
- komunikacja dwukierunkowa - sterowanie OSD kamery i kamerami obrotowymi poprzez kabel sygnałowy bezpośrednio z rejestratora
- znacznie łatwiejsza konfiguracja systemu (w porównaniu do systemów bazujących na protokole IP)

Schemat działania systemu HD-TVI



Specyfikacja techniczna:

- ilość kanałów: 8x HD-TVI / AHD / HD-CVI / CVBS / IPC + 8x IPC
- kompresja wideo/audio: H264 / H.264+ / H.265 / H.265+ / G.711
- obsługa 1 dysku SATA do 6 Tb (brak w zestawie)
- prędkość zapisu (kl/s) / rozdzielczość: 6 kl/s @8 Mpx; 12 kl/s @5 Mpx; 25 kl/s @1080p
- ilość wyjść monitorowanych BNC / HDMI / VGA: 0/1/1
- praca sieciowa / oprogramowanie: 1x RJ-45 / www, iOS, Android, CMS
- ilość wejść/wyjść audio: 1x wej. RCA/ 1x wyj. RCA / 1x HDMI
- napięcie zasilania: 12V DC (zasilacz w komplecie)
- pobór mocy: 40W
- wymiary: 285 × 210 × 45 mm
- waga: 1.2 kg

W zestawie:

- rejestrator HIKVISION DS-7108HUHI-K1 - 1 szt;
- myszka - 1 szt;
- zasilacz - 1 szt;
- akcesoria montażowe;
- instrukcja obsługi.