

Link do produktu: <https://elektronikadomowa.pl/rejestrator-hd-tviahdanalog-hikvision-ds-7216hqhi-f2na-16-kanalow-hdmi-turbo-hd-30-p-3551.html>



REJESTRATOR HD-TVI/AHD/ANALOG HIKVISION DS-7216HQHI-F2/N/A 16 KANAŁÓW HDMI TURBO HD 3.0

Cena brutto	2 249,67 zł
Cena netto	1 829,00 zł
Dostępność	Produkt archiwalny
Numer katalogowy	9339
Producent	HIKVISION
Liczba dysków twardych (max.)	2
Liczba kanałów	16
Rozdzielczość	2 Mpx (FullHD)

Opis produktu

Rejestrator 16-kanałowy HIKVISION pozwala na zapis obrazu z kamer w systemie HD-TVI, AHD, CVBS i IP o rozdzielczości 1080p przy prędkości 12 kl/s. Dzięki wbudowanym wyjściom **HDMI i VGA** możliwe jest podłączenie sprzętu do dowolnego odbiornika.

Produkt obsługuje do **2 dysków twardych** o pojemności **do 6 TB każdy**.

Cechy produktu:

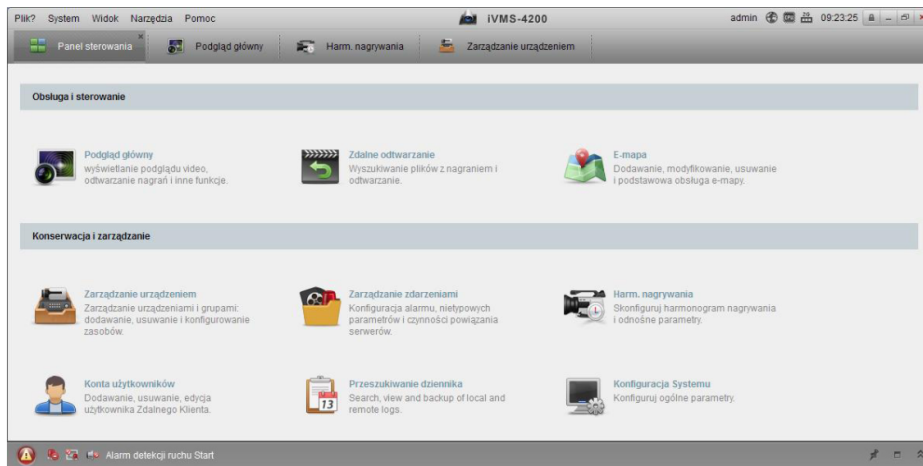
- praca w technologii HD-TVI/AHD/CVBS/IP
- obsługa 16 kamer HD-TVI/ AHD/ CVBS + 2 IP (max. 1080p marki HIKVISION lub inne poprzez ONVIF)
- synchroniczne odtwarzanie nagrań z 16 kamer
- nagrywanie w rozdzielczości 1080p (12 kl/s), 720p i niższych (25 kl/s)
- kompresja: H.264+
- funkcja nagrywania 1080p lite - nagrywanie w rozdzielczości 960x1080 (25 kl/s)
- wyszukiwanie nagrań ze zdarzeń alarmowych
- kanał 0 - możliwość podglądu obrazu ze wszystkich kamer przy minimalnym wykorzystaniu sieci
- zoom cyfrowy wideo w trybie podglądu na żywo lub w trybie odtwarzania
- wejścia/wyjścia audio: RCA 1/1
- wejścia/wyjścia alarmowe: 16/4
- wyjście równoległe VGA i HDMI do 1920 x 1080 px
- wejścia wideo: 16x BNC + 2x IP
- funkcja analizy obrazu VCA
- monitor stanu sieci LAN, kamer i dysków
- obsługa przeglądarek: IE, Opera, Safari, Google Chrome
- obsługa IPv4, IPv6
- 2x USB 2.0, RS485, RJ-45
- aplikacja kliencka: iVMS 4200, iVMS 4500
- obsługa do 2 dysków SATA do 6 TB każdy (brak w zestawie)
- napięcie zasilania: 12 VDC
- wymiary: 380 x 320 x 45 mm

Panel tylny:

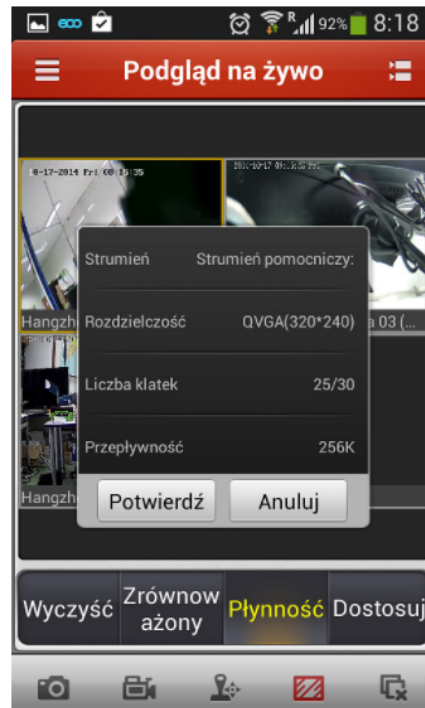
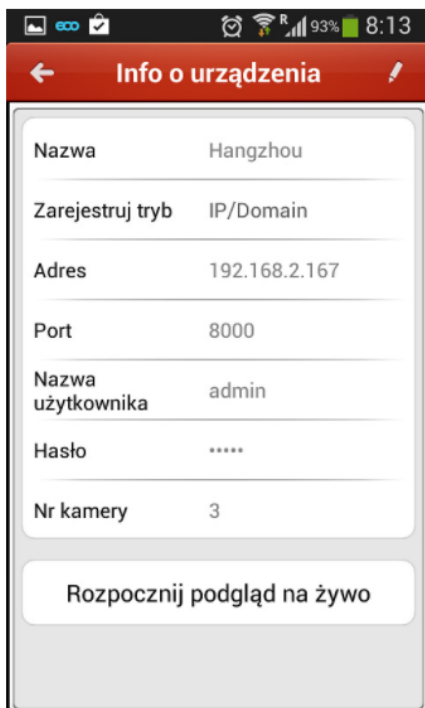


Oprogramowania kliencie:

iVMS 4200 - służy do podglądu, nadzoru i konfiguracji rejestratorów analogowych, sieciowych i kamer IP marki HIKVISION poprzez sieć. Pozwala na stworzenie systemu hybrydowego. Umożliwia zarządzanie maksymalnie 256 urządzeniami na max. 4 monitorach (1 ekran - obraz z max. 64 kamer). Daje też możliwość m.in. wyświetlania komunikatów alarmowych, zdalnego odtwarzania nagrań czy dwukierunkowej transmisji dźwięku.



iVMS 4500 - to aplikacja mobilna na telefony komórkowe z systemem operacyjnym Android, iOS i Windows Phone. Można ją stosować do zdalnego podglądu obrazu na żywo z rejestratorów DVR, NVR, kamer sieciowych z wykorzystaniem sieci WiFi, 2G lub 3G, a także do poglądu nagrań zapisanych na rejestratorze.



Technologia HD-TVI

Systemy monitoringu HD-TVI budowane są w oparciu o system analogowy, w którym transmisja danych odbywa się po klasycznych przewodach koncentrycznych. Dzięki temu proces instalacji jest szybszy, a koszty zmiany okablowania - mniejsze. Na urządzeniach HD-TVI zbudować można zupełnie nowy system dozoru. Standard ten też wykorzystuje sygnał o stosunkowo niskiej częstotliwości, który oferuje świetną wydajność pod względem odporności na zakłócenia elektromagnetyczne. Jakość obrazu jest bardzo wysoka - materiał jest wyraźny i o właściwym odwzorowaniu kolorów.

Transmisja obrazu

Zasięg transmisji wynosi do 500 metrów. W zależności od przewodu - zasięgi transmisji sygnału wizyjnego wynoszą:

- przy zastosowaniu przewodu koncentrycznego RG59: 300 m,
- przy zastosowaniu przewodu koncentrycznego RG6/11: 500 m,
- przy zastosowaniu przewodu sieciowego UTP (z wykorzystaniem konwerterów): do 300 m.

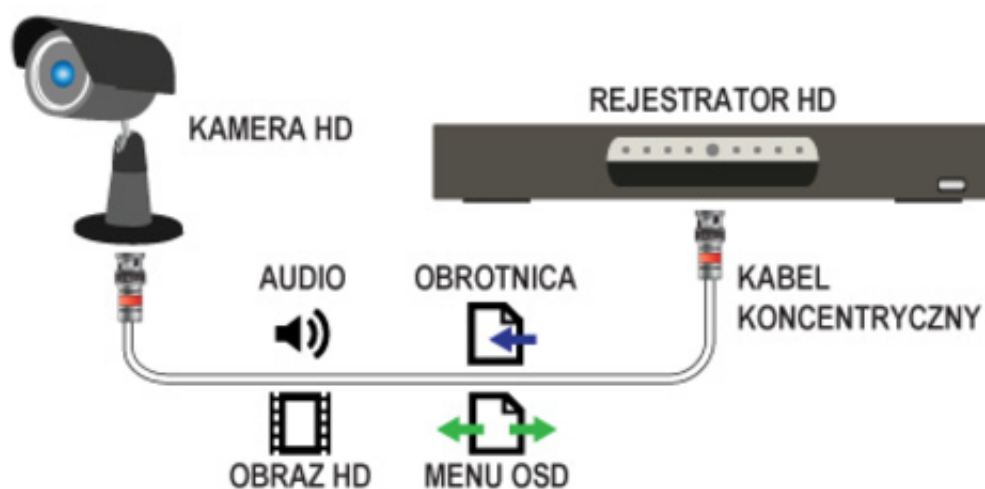
System HD-TVI posiada możliwość transmisji danych różnego typu - wykorzystując wspólny, pojedynczy przewód. Pozwala przesyłać sygnał:

- wizyjny (jakość HD),
- audio (z kamery),
- dane do sterowania kamerami obrotowymi,
- dane do sterowania menu OSD kamery.

Zalety systemu HD-TVI:

- wierny obraz w podglądzie na żywo (brak kompresji)
- wysoka rozdzielczość: 720p, 1080p, 3MPX
- brak opóźnień
- rejestratory trybrydowe - obsługa kamer HD-TVI, CVBS, IP
- duża odporność na zakłócenia elektromagnetyczne, dzięki zastosowaniu synchronicznej modulacji amplitudowej QAM oraz separacji sygnałów chrominancji i luminacji
- daleki zasięg transmisji
- komunikacja dwukierunkowa - sterowanie OSD kamery i kamerami obrotowymi poprzez kabel sygnałowy bezpośrednio z rejestratora
- znacznie łatwiejsza konfiguracja systemu (w porównaniu do systemów bazujących na protokole IP)

Schemat działania systemu HD-TVI



Specyfikacja techniczna:

- system: HDTVI, AHD, CVBS, IP

-
- wejścia wideo: 16x BNC + 2 kanały IP
 - wyjścia wideo: HDMI, VGA, CVBS
 - rozdzielczości wyświetlania obrazu przez HDMI/VGA: 4K (3840x2160 / 30Hz - tylko HDMI), 2K (2560x1440/60Hz), 1080p (1920x1080), SXGA (1280x1024), 720p (1280x720), XGA (1024x768)
 - wejścia/wyjścia audio: 1/1 RCA
 - wejścia/wyjścia alarmowe: 16/4
 - obsługa zdarzeń: detekcja ruchu, utrata wideo, sabotaż (zasłonięcie kamery)
 - wyświetlanie na żywo: 25 kl/s
 - nagrywanie (rozdzielczość/prędkość): 12 kl/s @1080p, 25 kl/s @960x1080p/720p/VGA/WD1, 4CIF, CIF
 - bitrate pojedynczego kanału wideo: 32 Kbps - 3072 Kpbs
 - bitrate kanału audio: 64 Kbps
 - obsługa max. 2 dysków do 6 Tb każdy (brak w zestawie)
 - funkcja monitorowania stanu dysku S.M.A.R.T.: tak
 - zapis na dyskach sieciowych: tak, NAS
 - 2x USB 2.0
 - 1x RS-485, 1x RJ-45
 - drugi strumień: WD1, 4CIF, CIF, QVGA, QCIF
 - protokoły sieciowe: TCP/IP, DHCP, DDNS, PPPoE, E-mail, NTP, SNMP, UPnP
 - podgląd zdalny:
 - przeglądarka Internet Explorer po zainstalowaniu pluginu - Google Chrome, Firefox, Safari; smartfony (Android, Windows Mobile)
 - obsługa kamer PTZ: tak
 - archiwizacja: nośnik danych USB lub zdalna
 - temperatura pracy: -10 st. C ... +55 st. C
 - wilgotność względna: 10-90%
 - zasilanie: 12V DC / 2A
 - pobór mocy: <20W (bez HDD)
 - wymiary: 380 x 320 x 45 mm

W zestawie:

- rejestrator HIKVISION DS-7216HQHI-F2/N/A - 1 szt.
- pilot - 1 szt;
- akcesoria montażowe;
- instrukcja obsługi.