

Link do produktu: <https://elektronikadomowa.pl/rejestrator-ahdtvicvicvbsip-gise-gs-m1008nh-v3-8-kamer-hdmi-p-8777.html>

## REJESTRATOR AHD/TVI/CVI/CVBS/IP GISE GS-M1008NH-V3 8 KAMER HDMI



Cena brutto	<b>189,00 zł</b>
Cena netto	<b>153,66 zł</b>
Dostępność	<b>Produkt archiwalny</b>
Numer katalogowy	<b>13882</b>
Producent	<b>GISE</b>

### Opis produktu

#### Produkt archiwalny

**Rejestrator 5w1 GISE** współpracuje z kamerami w dowolnej technologii dostępnej na rynku (AHD/TVI/CVI/IP/ANALOG). Dzięki temu można do niego podpiąć kamery różnych producentów, bez potrzeby wymiany sprzętu. Obsługuje **8 kamer**, ale można rozszerzyć system o 16 kanałów IP. Dzięki wbudowanym wyjściom **HDMI i VGA** możliwe jest podłączenie sprzętu do dowolnego odbiornika.

Produkt obsługuje **1 dysk twardy** o pojemności **do 6 TB**.

#### Cechy produktu:

- praca w technologii AHD/TVI/CVI/IP/Analog
- obsługa 8 kamer analogowych HD
- kompresja H.264
- tryby pracy:
  - tryb analogowy:
    - 8x TVI/CVI/AHD - 1080N (960x1080) @12kl/s,
    - 8x CVBS - 960H (960x576) @25kl/s
  - tryb hybrydowy:
    - 6x TVI/CVI/AHD - 1080N (960x1080) @12kl/s + 2x IP 1080P (1920x1080) @30kl/s,
    - 4x TVI/CVI/AHD - 1080N (960x1080)@12kl/s + 4x IP 1080P (1920x1080) @30kl/s,
    - 2x TVI/CVI/AHD - 1080N (960x1080)@12kl/s + 6x IP 1080P (1920x1080) @30kl/s
  - tryb IP: 16x IP - 1080P (1920x1080) @30kl/s
- wyjścia/wejścia wideo: 1x HDMI, 1x VGA / 8x BNC
- wejście/wyjście audio: 4/1
- współpraca z kamerami Onvif
- funkcje detekcji: detekcja ruchu, zasłonięcie kamery, zanik sygnału
- możliwość obsługi systemu i podglądu obrazu na komputerze (przeglądarka i dedykowany program CMS)
- możliwość obsługi systemu i podglądu obrazu na urządzeniach mobilnych (smartfon, tablet)
- obsługa 1 dysku twardego (do 6 TB brak w zestawie)
- 2x USB 2.0

#### Panel tylny:



#### Technologia AHD (Analog High Definition)

---

Nowatorska technologia przetwarzania i sterowania obrazem, która wykorzystuje wysokiej jakości podzespoły i świetnie uzupełni nowoczesne systemy monitoringu. Cechuje ją ponadto:

- wysoka rozdzielczość (HD i Full HD) na odległość do 500 m
- stabilność obrazu
- ochrona przeciwzakłóceńowa
- bogate i naturalne kolory
- szczegółowy obraz.

System **AHD** nie wymaga też zmiany struktury kablowej oraz posiada wejścia CVBS, dzięki którym kamery można wykorzystać w systemach analogowych.

### Technologia HD-CVI

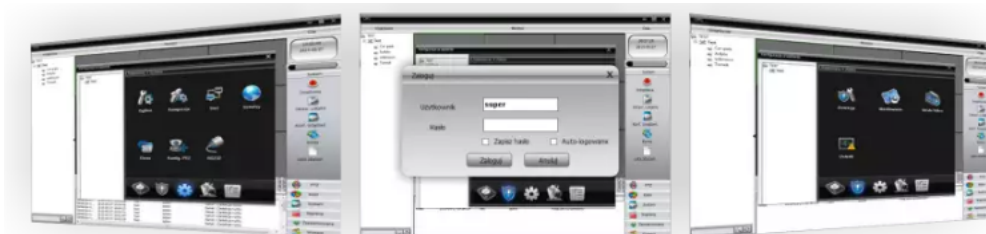
Technologia HDCVI przeważa nad konkurencją głównie ze względu na łatwą instalację i konfigurację, brak zakłóceń i opóźnień sygnału oraz dłuższy dystans transmisji sygnału.

### Transmisja obrazu do 500 m przewodem koncentrycznym, do 300 m skrętką komputerową

### Schemat działania systemu HD-CVI (sygnał video, audio i sterowanie 1 przewodem)

### Podgląd z programu CMS

Dzięki temu oprogramowaniu uzyskujemy podgląd obrazu i możliwość zarządzania rejestratorem na komputerze. Z łatwością połączymy ze sobą nawet kilkanaście rejestratorów znajdujących się w różnych lokalizacjach, a także uzyskamy podgląd obrazu z nawet 128 kamer. Przydatna jest też e-mapa, dzięki której przejrzymy oraz podzielimy system na strefy.



Do zestawu dołączone jest darmowe oprogramowanie (w j. polskim) i rejestrację obrazu z kamer IP Kenik. Obsługę tylko wybrane rejestratory (np. Kenik, EasyCam).

### Podgląd na telefonie



### ONVIF



## Specyfikacja techniczna:

- procesor: HI3520DV300
- system wbudowany: LINUX
- gniazda wejściowe: 8 kanałów BNC
- rodzaj sygnału: Analog/AHD/CVI/TVI/IP
- gniazda wyjściowe: 1x HDMI, 1x VGA
- wejście/wyjście audio: 4/1 kanały RCA
- dwukierunkowe audio: Nie
- interfejs RS485: Tak
- detekcja ruchu: 8 kanałów (maks. 16 kanałów IP)
- email alarm, wysyłanie zdjęcia na ustawiony adres e-mail: Tak
- wyświetlanie obrazu:
  - VGA rozdzielczość: 1024×768, 1280×720, 1280×1024, 1920×1080
  - HDMI rozdzielczość: 1024×768, 1280×720, 1280×1024, 1920×1080
- podział obrazu kamer: 16 kamer/9 kamer/8 kamer/4 kamery/1 kamera
- maskowanie prywatności: 3x prostokątna strefa na kamerę
- OSD-Komunikaty ekranowe: Nazwa kamery, czas, utrata sygnału, alarm, detekcja ruchu, nagrywanie
- kompresja wideo: H.264
- kompresja audio: G711A
- rozdzielczość nagrywania: 1080N (960×1080); 720P (1280×720); 960H
- jakość wideo: 5-stopni jakości
- tryb nagrywania: Manualny\timer\detekcja ruchu\alarm
- playback analog: 8 kanałów 1080N@12kl/s
- tryb mieszany: 2 kanały 1080P@30kl/s+1 kanał 1080P@12kl/s
- tryb IP: 4 kanały 1080P@30kl/s
- zdalne odtwarzanie: 4/1 kanał
- tryb wyszukiwania: Całość, kanał, manualne, czas, data, detekcja ruchu
- funkcje odtwarzania: Play, pauza, stop, przyspieszony play, przewijanie wstecz
- odtwarzanie z urządzenia mobilnego: 4 kanały
- tryb kopii zapasowej: USB/Sieć
- interfejs sieciowy: 1x RJ45 10M/100M Ethernet
- Onvif: Tak
- funkcje sieciowe: HTTP, TCP/IP, SMTP, DHCP, DNS, PPPOE, DDNS, NTP, FTP, UPNP, RTP, RTSP, RTCP
- obsługa dynamicznych IP: DDNS Dyndns, changeip, no-ip, Oray, A-PRESS, MYQSEE, SKDDNS, SMART-EYES, ZEBEYE
- obsługa przez przeglądarki: IE8-11, Google Chrome, Firefox
- CMS Software: Windows 7/Windows 8/Windows10
- extra strumień: D1/CIF/(1~12fps)
- obsługa urządzeń mobilnych: iPhone, iPad, Android
- obsługa dysków: 1x SATA 2.5"/3.5" SATA, max. 6 Tb (brak w zestawie)
- obsługa języków: polski, chiński, angielski, czeski, rosyjski, tajski, hebrajski, arabski, bułgarski, farisa, niemiecki, francuski, portugalski, turecki, hiszpański, włoski, węgierski, rumuński, koreański, niderlandzki, grecki
- 2x USB 2.0
- temperatura pracy: -10°C ... +55°C
- wilgotność względna: 10...90%
- zasilanie: 12V DC
- moc znamionowa: 10W
- wymiary: 260 x 215 x 43 mm
- waga: 2 kg (bez HDD)

## W zestawie:

- rejestrator GISE GS-M1008NH-V3 - 1 szt.
- myszka - 1 szt;
- zasilacz - 1 szt.

