

Link do produktu: <https://elektronikadomowa.pl/rejestrator-ahdtvicvicvbsip-gise-gs-m1008fh-v4-8-kamer-hdmi-p-9683.html>



REJESTRATOR AHD/TVI/CVI/CVBS/IP GISE GS-M1008FH-V4 8 KAMER HDMI

Cena brutto	199,00 zł
Cena netto	161,79 zł
Dostępność	Produkt archiwalny
Numer katalogowy	3342
Producent	GISE
Liczba dysków twardych (max.)	1
Liczba kanałów	8
Rozdzielczość	8 Mpx (4K)

Opis produktu

Produkt archiwalny

Rejestrator 5w1 GISE współpracuje z kamerami w dowolnej technologii dostępnej na rynku (AHD/TVI/CVI/IP/ANALOG) zapewniając rozdzielczość obrazu do **8 MPX** (w zależności od technologii). Dzięki temu można do niego podpiąć kamery różnych producentów, bez potrzeby wymiany sprzętu. Obsługuje **8 kamer**, ale można rozszerzyć system do 16 kanałów IP. Dzięki wbudowanym wyjściom **HDMI i VGA** możliwe jest podłączenie sprzętu do dowolnego odbiornika. Produkt obsługuje **1 dysk twardy** o pojemności **do 8 TB (brak w zestawie)**.

Cechy produktu:

- praca w technologii AHD/TVI/CVI/IP/Analog
- obsługa 8 kamer analogowych HD do 8 MPX (w zależności od technologii)
- obsługa 16 kamer IP (do 5 MPX)
- kompresja: H.264 / H.264+ / H.265 / H.265+
- tryby pracy
 - TRYB ANALOGOWY:
 - 8x AHD/TVI/CVI - 8 Mpx;
 - 8x TVI/AHD - 5 Mpx;
 - 8x AHD/TVI/CVI - 4 Mpx;
 - 8x AHD/TVI - 3 Mpx;
 - 8x AHD/TVI/CVI -1080P/720P;
 - 8x Analog - 960H + 4 IP (max. 5 Mpx)
 - TRYB HYBRYDOWY:
 - 2x AHD/TVI/CVI/CVBS + 12x IP (max. 5 Mpx);
 - 4x AHD/TVI/CVI/CVBS + 10x IP (max. 5 Mpx);
 - 6x AHD/TVI/CVI/CVBS +8x IP (max. 5 Mpx)
 - TRYB IP:
 - 16 IP - 5 Mpx;
 - 16 IP - 4 Mpx;
 - 16 IP - 3 Mpx;
 - 16 IP - 1080P;
 - 16 IP - 960P;
 - 16 IP - 720P
- wyjścia/wejścia video: 1x HDMI, 1x VGA
- wejścia/wyjścia audio: 1/1
- obsługa protokołu ONVIF
- podgląd mobilny na smartfonie (Android, iPhone)
- obsługa połączenia w chmurze (P2P)

- obsługa 1 dysku twardego (do 8 TB brak w zestawie)
- 2x USB 2.0

Panel tylny:



Technologia AHD (Analog High Definition)

Nowatorska technologia przetwarzania i sterowania obrazem, która wykorzystuje wysokiej jakości podzespoły i świetnie uzupełni nowoczesne systemy monitoringu. Cechuje ją ponadto:

- wysoka rozdzielczość (HD i Full HD) na odległość do 500 m
- stabilność obrazu
- ochrona przeciwzakłóceńowa
- bogate i naturalne kolory
- szczegółowy obraz.

System **AHD** nie wymaga też zmiany struktury kablowej oraz posiada wejścia CVBS, dzięki którym kamery można wykorzystać w systemach analogowych.

Technologia HD-CVI

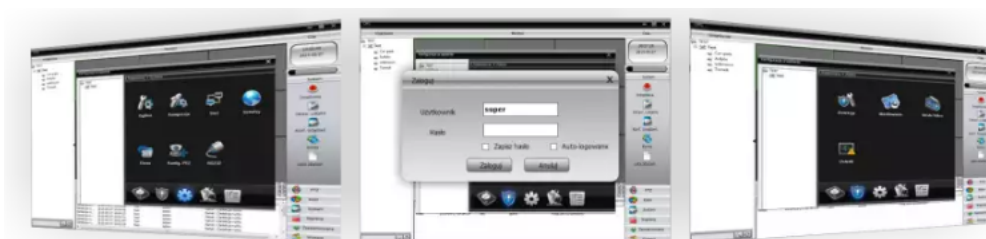
Technologia HDCVI przeważa nad konkurencją głównie ze względu na łatwą instalację i konfigurację, brak zakłóceń i opóźnień sygnału oraz dłuższy dystans transmisji sygnału.

Transmisja obrazu do 500 m przewodem koncentrycznym, do 300 m skrętką komputerową

Schemat działania systemu HD-CVI (sygnał video, audio i sterowanie 1 przewodem)

Podgląd z programu CMS

Dzięki temu oprogramowaniu uzyskujemy podgląd obrazu i możliwość zarządzania rejestratorem na komputerze. Z łatwością połączymy ze sobą nawet kilkanaście rejestratorów znajdujących się w różnych lokalizacjach, a także uzyskamy podgląd obrazu z nawet 128 kamer. Przydatna jest też e-mapa, dzięki której przejrzymy oraz podzielimy system na strefy.



Podgląd na telefonie



ONVIF



W zestawie:

- rejestrator GISE GS-M1008NH-V4 - 1 szt.
- myszka - 1 szt;
- zasilacz - 1 szt;
- instrukcja obsługi.