

Link do produktu: <https://elektronikadomowa.pl/rejestrator-ahdtvicvicvbsip-gise-gs-1008nh-8-kamer-hdmi-p-3313.html>



# REJESTRATOR AHD/TVI/CVI/CVBS/IP GISE GS-1008NH 8 KAMER HDMI

Cena brutto	<b>228,89 zł</b>
Cena netto	<b>186,09 zł</b>
Dostępność	<b>Produkt archiwalny</b>
Numer katalogowy	<b>9104</b>
Producent	<b>GISE</b>

## Opis produktu

### Rejestrator 5w1 GISE

współpracuje z kamerami w dowolnej technologii dostępnej na rynku (AHD/TVI/CVI/IP/ANALOG). Dzięki temu można do niego podłączyć kamery różnych producentów, bez potrzeby wymiany sprzętu. Obsługuje

**8 kamer,**

ale można rozszerzyć system o 16 kanałów IP.

Dzięki wbudowanym wyjściom

**HDMI i**

### VGA

możliwe jest podłączenie sprzętu do dowolnego odbiornika.

### Produkt obsługuje

**1 dysk twardy**

o pojemności

**do 6 TB**

### UWAGA!

Rejestrator to urządzenie z serii ekonomicznej i spełnia tylko swoje podstawowe zadania. Serwer chmury działa na terenie Chin, co nie gwarantuje 100% poprawności i płynności. Dla użytkowników wymagających pełnej niezawodności i stabilnego działania zaleca się zakup rejestratora EasyCAM (szczególnie EC-1058L), dla którego serwer działa na terenie Europy.

### Cechy produktu:

- praca w technologii AHD/TVI/CVI/IP/Analog  
- obsługa 8 kamer analogowych HD, 16 kamer IP  
- kompresja H.264

- tryby pracy:

#### TRYB ANALOGOWY:

8x TVI/CVI/AHD (1080N, 15 k/s)

8x ANALOG (1080N, 25 k/s)

#### TRYB HYBRYDOWY:

6x TVI/CVI/AHD (1080N, 15 k/s) + 2x IP (1080P, 25 k/s)

4x TVI/CVI/AHD (1080N, 15 k/s) + 4x IP (1080P, 25 k/s)

4x TVI/CVI/AHD (1080N, 15 k/s) + 6x IP (1080P, 25 k/s)

#### TRYB IP:

16x IP (1080P, 25 k/s)

### Panel tylny:



### Technologia AHD (Analog High Definition)

Nowatorska technologia przetwarzania i sterowania obrazem, która wykorzystuje wysokiej jakości podzespoły i świetnie uzupełni nowoczesne systemy monitoringu. Cechuje ją ponadto:

- wysoka rozdzielczość (HD i Full HD) na odległość do 500 m

- stabilność obrazu

- ochrona przeciwzakłóceńowa
- bogate i naturalne kolory
- szczegółowy obraz.

System

**AHD**

nie wymaga też zmiany struktury kablowej oraz posiada wejścia CVBS, dzięki którym kamery można wykorzystać w systemach analogowych.

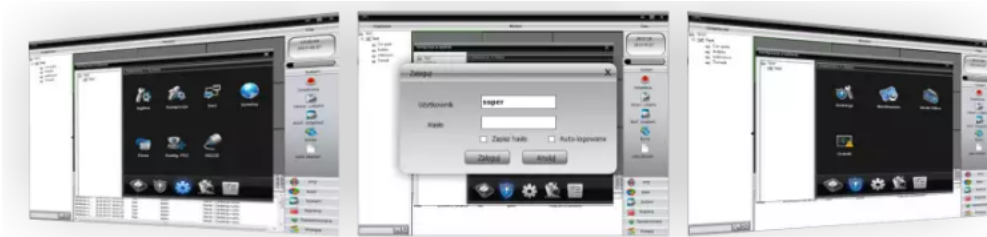
Technologia HD-CVI

Technologia HDCVI przeważa nad konkurencją głównie ze względu na łatwą instalację i konfigurację, brak zakłóceń i opóźnień sygnału oraz dłuższy dystans transmisji sygnału.

Transmisja obrazu do 500 m przewodem koncentrycznym, do 300 m skrętką komputerową

Schemat działania systemu HD-CVI (sygnał wideo, audio i sterowanie 1 przewodem)

Podgląd z programu CMS



Podgląd na telefonie



ONVIF



Specyfikacja techniczna:

Maksymalna obsługiwana rozdzielczość	1080N
Dysk twardy - ilość slotów na dyski twarde	1 szt.
Maksymalna obsługiwana pojemność dysków twardych [TB]	6
Ilość wejść audio	2 szt.
Złącze HDMI	Tak
Złącze D-Sub/VGA	Tak
Złącze e-SATA	No
RS485 (PTZ)	Nie
Wyjście SPOT	No
Ilość obsługiwanych kamer	8 szt.
Prędkość nagrywania [kl/s]	25
Max. bitrate	No
Onvif	Tak
Wejścia/wyjścia alarmowe	0/0
Interfejs sieciowy	RJ45(10/100Mbps)
Odtwarzanie kanałów	4
Wymiary	354x263x50
Obsługa chmury (P2P)	Tak
Dodatkowe kanały IP	No
Obsługa urządzeń mobilnych	Tak
Urządzenia mobilne	Android, iOS
Przeglądarki internetowe	Internet Explorer
Obsługiwane standardy wideo	AHD, ANALOG, CVI, IP, TVI
Kompresja wideo	H.264
IVS (inteligentna analiza obrazu)	No
Funkcje analizy obrazu	brak danych
Gwarancja	24 miesiące

W zestawie:

- rejestrator GISE GS-1008NH - 1 szt.

- paragon lub faktura VAT