

Link do produktu: <https://elektronikadomowa.pl/rejestrator-ahdtvicvicvbsip-easycam-ec-1054l-4-kamery-hdmi-p-3310.html>

REJESTRATOR AHD/TVI/CVI/CVBS/IP EASYCAM EC-1054L 4 KAMERY HDMI



Cena brutto **149,99 zł**

Cena netto **121,94 zł**

Dostępność **Produkt archiwalny**

Numer katalogowy **9101**

Producent **EASYCAM**

Opis produktu

Rejestrator 5w1 KENIK

współpracuje z kamerami w dowolnej technologii dostępnej na rynku

(AHD/TVI/CVI/IP/ANALOG).

Pozwala na zapis obrazu:

w rozdzielczości do

1080N

(15 kł/s technologie AHD/TVI/CVI).

1080P

(25 kł/s IP).

WD1/4CIF/VGA/CIF

(25 kł/s).

Można do niego podpiąć kamery różnych producentów, bez potrzeby wymiany sprzętu. Obsługuje

4 kamery,

ale można rozszerzyć system o 2 kanały IP i obsłużyć nawet 6 kamer jednocześnie.

Dzięki wbudowanym wyjściom

HDMI i VGA

możliwe jest podłączenie sprzętu do dowolnego odbiornika.

Produkt obsługuje

1 dysk twardey

o pojemności

do 6 TB

. Rejestrator umożliwia nagrywanie na dyskach Google Drive czy Dropbox.

Co wyróżnia rejestratory EasyCAM?

Rejestrator EasyCAM jest urządzeniem świetnie spełniającym swoje zadania. Jego funkcjonalność i działanie jest na znacznie wyższym poziomie niż tanich rejestratorów produkcji azjatyckiej, dostępnych w powszechnej sprzedaży. Serwer chmurowy działa

na terenie Europy we Francji

, co stanowi 100% gwarancję poprawności, stabilności

i płynności pracy, a także przekłada się na brak jakichkolwiek problemów technicznych w codziennym użytkowaniu.

Oprogramowanie do zabudowy rejestratora poprzez komputer i urządzenia mobilne jest stabilne, szybkie oraz intuicyjne. Dostępność polskiej wersji oprogramowania znacznie ułatwia pracę nawet niedoświadczonym użytkownikom. Jest to doskonała alternatywa dla produktów konkurencyjnych, u których jedynie można spotkać komunikaty mieszane częściowo w języku angielskim lub chińskim.

Cechy produktu:

- praca w technologii AHD/TVI/CVI/IP/Analog
- obsługa wysokiej rozdzielczości 1080N (960 x 1080p)
- obsługa chmurowy (P2P)
- kompresja H.264 i JPEG
- obsługa 4 kamer AHD/CVI/TVI/ANALOG + 2xIP
- obsługa 25 kł/s dla max. 4 kamer
- tryby pracy:

- 4x CVBS/AHD/TVI/CVI (1080N 15 kł/s) + 2x IP (1080P 25 kł/s)

lub

- 6x IP (1080P 25 kł/s)

lub

- 1x CVBS/AHD/TVI/CVI (1080N 15 kł/s) + 3x IP (1080P 25 kł/s)

- 2x CVBS/AHD/TVI/CVI (1080N 15 kł/s) + 2x IP (1080P 25 kł/s)

- 3x CVBS/AHD/TVI/CVI (1080N 15 kł/s) + 1x IP (1080P 25 kł/s)

lub

- 4x CVBS (960H 25 kł/s) /AHD/CVI/TVI (1080N 15 kł/s) / IP (1080P 25 kł/s) [max. 4 wymienne kanały]

Panel tylny:



Technologia AHD (Analog High Definition)

Nowatorska technologia przetwarzania i sterowania obrazem, która wykorzystuje wysokiej jakości podzespoły i świetnie uzupełni nowoczesne systemy monitoringu. Cechuje ją ponadto:

- wysoka rozdzielczość (HD i Full HD) na odległość do 500 m
- stabilność obrazu
- ochrona przeciwzakłóceńowa
- bogate i naturalne kolory
- szczegółowy obraz.

System

AHD nie wymaga też zmiany struktury kablowej oraz posiada wejścia CVBS, dzięki którym kamery można wykorzystać w systemach analogowych.

Technologia HD-CVI

Technologia HDCVI przeważa nad konkurencją głównie ze względu na łatwą instalację i konfigurację, brak zakłóceń i opóźnień sygnału oraz dłuższy dystans transmisji sygnału.

Transmisja obrazu do 500 m przewodem koncentrycznym, do 300 m skrętką komputerową

Schemat działania systemu HD-CVI (sygnał wideo, audio i sterowanie 1 przewodem)

Podgląd z kamer:



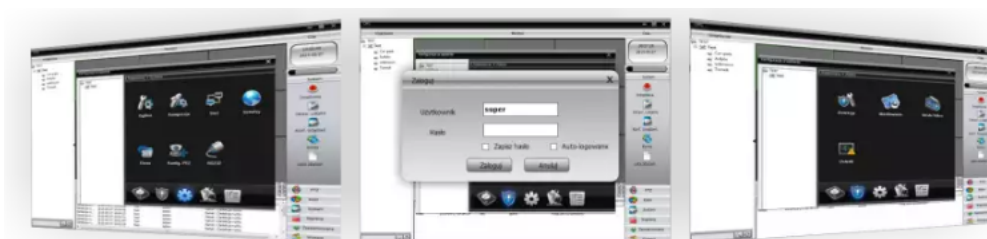
Praca w chmurze P2P (<http://kemikey2p.eu>)

Do tego nie musimy posiadać stałego adresu IP oraz unikamy skomplikowanej konfiguracji. Mamy też nieograniczony dostęp do menu rejestratora, a także możliwość tworzenia list urządzeń (co pozwala na łatwe zarządzanie).

Zdalny dostęp (online)



Podgląd z programu CMS



Podgląd na telefonie



ONVIF



Specyfikacja techniczna:

Model	EASYCAM EC-1054L
Chipset	Hi3520Dv200
Wejście wideo BNC	4 kamery w technologii Analog/TVI/CVI/AHD (1080N, 720P)
Technologia IP	2 kanały w rozdzielczości (2 MPX 25 kł/s) lub do 6 kanałów (2 MPX 25kł/s) przy braku kamer Analog/CVI/TVI/AHD
Tryby pracy	Opcja nr 1 4x CVBS/AHD/TVI/CVI (1080N, 15kł/s) + 2x IP (1080P, 25kł/s) Opcja nr 2 tylko 6x IP (1080P, 25 kł/s) Opcja nr 3 1x CVBS/AHD/TVI/CVI (1080N, 15kł/s) + 3x IP (1080P, 25kł/s) 2x CVBS/AHD/TVI/CVI (1080N, 15kł/s) + 2x IP (1080P, 25kł/s) 3x CVBS/AHD/TVI/CVI (1080N, 15kł/s) + 1x IP (1080P, 25kł/s) Opcja nr 4 4x CVBS(960H, 25kł/s) / AHD/CVI/TVI(1080N, 25kł/s)/IP(1080P, 25kł/s) [maks. 4 wymiennych kanałów]
Wejście audio	4 kanały RCA
Wyjście Wideo & Audio	HDMI - 1 port, VGA - 1 port
Wyjście audio	1 kanał RCA (liniowe 1kΩ)
Kompresja	H.264/JPEG
Przepływność wideo	11 kb/s - 2707 kb/s
Tryb zapisu	Manualny, harmonogram, alarm
Kompresja audio	G.711a
Przepływność audio	128 kb/s
Tryb odtwarzania	Szybki/Normalny/Po czasie/ Po etykięcie/ Po zdarzeniu/ Odtwarzanie zdjęć/ Odtwarzanie logów
Ilość odtwarzanych kanałów	Maks. 4 kanały w rozdzielczości 1080N do 15kł/s
Tryb zapisu kopii zapasowej	USB/sieć/chmura
Ethernet	1x port RJ-45 10/100 Mb/s Ethernet
Wsparcie protokołów sieciowych	HTTP, TCP/IP, IPv4, UPNP,RTSP, UDP, SMTP, NTP, DHCP, DNS, IP Filter, DDNS, FTP, P2P, ONVIF 2.4
Maksymalna ilość użytkowników	10
Obsługa urządzeń mobilnych	iOS(iPhone, iPad), Android(Smartfony/Tablety)
Obsługa dysków HDD	1x SATA do 6TB pojemności
Port szeregowy	RS-485
Dwukierunkowa komunikacja	1 kanał RCA
Gniazda USB Panel przedni	1 × USB 2.0
Panel tylny	1 × USB 2.0
Alarm In/Out	Brak
Zasilanie	12V DC, 2A
Pobór mocy	≤10 W (bez HDD)
Temperatura pracy	-10°C~+55°C / 10%~90%RH
Wymiary	(W×D×H) 250 x 230 x 45mm
Waga	1.5 kg

W zestawie:

- rejestrator EasyCAM EC-1054L - 1 szt.
- zasilacz - 1 szt.
- myszka, pilot
- instrukcja obsługi (wersja PDF pobierz [tutaj](#))

- paragon lub faktura VAT

