

Link do produktu: <https://elektronikadomowa.pl/rejestrator-ahdtvivicvbsip-easycam-ec-10516l-16-kamer-hdmi-p-3311.html>

REJESTRATOR AHD/TVI/CVI/CVBS/IP EASYCAM EC-10516L 16 KAMER HDMI



Cena brutto	429,00 zł
Cena netto	348,78 zł
Dostępność	Produkt archiwalny
Numer katalogowy	9102
Producent	EASYCAM
Liczba dysków twardych (max.)	2
Liczba kanałów	16
Rozdzielczość	1080N

Opis produktu

Rejestrator 5w1 KENIK współpracuje z kamerami w dowolnej technologii dostępnej na rynku (**AHD/TVI/CVI/IP/ANALOG**). Pozwala na zapis obrazu:

- w rozdzielczości do **1080N** (12 kl/s),
- **WD1/4CIF/VGA/CIF** (12 kl/s).

Można do niego podpiąć kamery różnych producentów, bez potrzeby wymiany sprzętu. Obsługuje **16 kamer**, ale można rozszerzyć system o 2 kanały IP i obsługę nawet 18 kamer jednocześnie. Dzięki wbudowanym wyjściom **HDMI i VGA** możliwe jest podłączenie sprzętu do dowolnego odbiornika. Produkt obsługuje **2 dyski twarde** o pojemności **do 6 TB każdy**. Rejestrator umożliwia nagrywanie na dyskach Google Drive czy Dropbox.

Cechy produktu:

- praca w technologii AHD/TVI/CVI/IP/Analog
- obsługa wysokiej rozdzielczości 1080N (960 x 1080p)
- obsługa chmury (P2P)
- kompresja H.264 i JPEG
- obsługa 16 kamer AHD/CVI/TVI/ANALOG + 2xIP
- obsługa 25 kl/s dla max. 4 kamer
- tryby pracy:
 - 16x ANALOG (960H, 25 kl/s) /AHD/CVI/TVI (1080N, 15 kl/s) + 2x IP (1080P, 25 kl/s)
 - 0x ANALOG (960H, 25kl/s) / AHD/CVI/TVI (1080N, 15 kl/s) + 18x IP (1080P, 25 kl/s)
- wyjścia/wejścia wideo: 1x HDMI, 1x VGA
- wejście/wyjście alarmowe: 4/1
- współpraca z kamerami Onvif 2.4
- obsługa wirtualnych dysków (Google Drive, Dropbox)
- podgląd mobilny na smartfonie (Android, iPhone)
- obsługa 2 dysków twardych (do 6 TB każdy brak w zestawie)
- 2x USB 2.0

Panel tylny:



Technologia AHD (Analog High Definition)

Nowatorska technologia przetwarzania i sterowania obrazem, która wykorzystuje wysokiej jakości podzespoły i świetnie uzupełni nowoczesne systemy monitoringu. Cechuje ją ponadto:

- wysoka rozdzielczość (HD i Full HD) na odległość do 500 m
- stabilność obrazu
- ochrona przeciwzakłóceńowa
- bogate i naturalne kolory
- szczegółowy obraz.

System **AHD** nie wymaga też zmiany struktury kablowej oraz posiada wejścia CVBS, dzięki którym kamery można wykorzystać w systemach analogowych.

Technologia HD-CVI

Technologia HDCVI przeważa nad konkurencją głównie ze względu na łatwą instalację i konfigurację, brak zakłóceń i opóźnień sygnału oraz dłuższy dystans transmisji sygnału.

Transmisja obrazu do 500 m przewodem koncentrycznym, do 300 m skrętką komputerową

Schemat działania systemu HD-CVI (sygnał wideo, audio i sterowanie 1 przewodem)

Podgląd z kamer:



Praca w chmurze P2P (<http://kenikp2p.eu>)

Dzięki darmowym aplikacjom na system Android i iOS możemy uzyskać dostęp zdalny do kamer z komórki czy tabletu z każdego miejsca na świecie. Do tego nie musimy posiadać stałego adresu IP oraz unikamy skomplikowanej konfiguracji. Mamy też nieograniczony dostęp do menu rejestratora, a także możliwość tworzenia list urządzeń (co pozwala na łatwe zarządzanie). Użytkownicy mogą pobrać aplikację uCloudCam ze sklepu AppStore i Google Play.



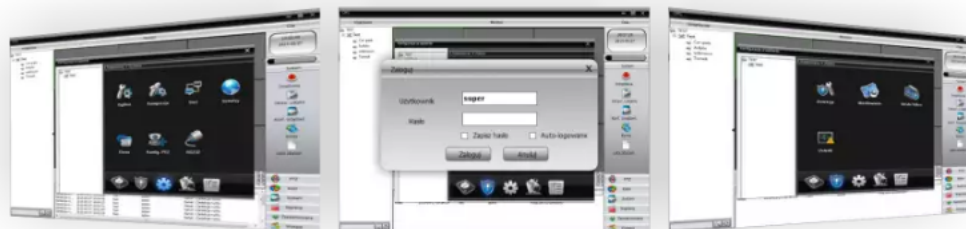
Zdalny dostęp (online)

Przeglądarka internetowa Internet Explorer umożliwi konfigurację urządzenia przez menu (wtyczka ActiveX).



Podgląd z programu CMS

Dzięki temu oprogramowaniu uzyskujemy podgląd obrazu i możliwość zarządzania rejestratorem na komputerze. Z łatwością połączymy ze sobą nawet kilkanaście rejestratorów znajdujących się w różnych lokalizacjach, a także uzyskamy podgląd obrazu z nawet 128 kamer. Przydatna jest też e-mapa, dzięki której przełączymy oraz podzielimy system na strefy.



Do zestawu dołączone jest darmowe oprogramowanie (w j. polskim) i rejestrację obrazu z kamer IP Kenik. Obsługę tylko wybrane rejestratory (np. Kenik, EasyCam).

Podgląd na telefonie



ONVIF



Specyfikacja techniczna:

- chipset: Hi3521A
- wejście wideo BNC: max. 16 kamer w technologii Analog/TVI/CVI/AHD (12 kl/s)
- technologia IP: max. 18 kanałów (max. rozdzielczość 1080P @12 kl/s) przy braku kamer Analog/CVI/TVI/AHD)
- tryby pracy:
 - opcja 1:
 - 16x CVBS (960H @25 kl/s) / AHD/TVI/CVI (1080N @12 kl/s) + 2x IP (1080P @25 kl/s)
 - 16x CVBS (960H @25 kl/s) / AHD/TVI/CVI (1080N @12 kl/s) + 0x IP (1080P @25 kl/s)
 - opcja 2:
 - 0x CVBS (960H @25 kl/s) / AHD/TVI/CVI (1080N @12 kl/s) + 18x IP (1080P @25 kl/s)
- wejście audio: 6 kanałów RCA
- wyjście wideo&audio: 1x HDMI, 1x VGA, 1x RCA (liniowe 1kOhm)
- kompresja: H.264/JPEG
- przepływność wideo: 11 kb/s - 2707 kb/s
- tryb zapisu: manualny/harmonogram/alarm
- kompresja audio: G.711a
- przepływność audio: 128 kb/s
- tryb odtwarzania: szybki / normalny / po czasie / po etykiecie / po zdarzeniu / odtwarzanie zdjęć / odtwarzanie logów
- ilość odtwarzanych kanałów: 16 kanałów (8x w rozdzielczości 1080N do 12 kl/s + 8x 1080N @1 kl/s)
- tryb kopii zapasowej: USB / sieć / chmura
- 1 port Ethernet (RJ-45 10/100 Mb/s)
- wsparcie protokołów sieciowych: HTTP, TCP/IP, IPv4, UPNP, RTSP, UDP, SMTP, NTP, DHCP, DNS, Ip Filter, DDNS, FTP, P2P, Onvif 2.4
- max. ilość użytkowników: 10
- obsługa urządzeń mobilnych: iOS (iPhone, iPad), Android (smartfony, tablety)
- obsługa max. 2 dysków twardej do 6 TB każdy (brak w zestawie)
- RS-485 - tak
- dwukierunkowa komunikacja: 1 kanał RCA
- 1x USB 2.0 (panel przedni), 1x USB 2.0 (panel tylny)
- wejścia/wyjścia alarmowe: 4/1
- temperatura pracy: -10 st. C ... +55 st. C
- zasilanie: 12VDC / 4A
- pobór mocy: do 10 W (bez HDD)
- wymiary: 326 x 243 x 52 mm
- waga: 2,3 kg

W zestawie:

- rejestrator EasyCAM EC-10516L - 1 szt.;
- myszka - 1 szt; pilot - 1 szt;

-
- zasilacz - 1 szt;
 - instrukcja obsługi.