

Link do produktu: <https://elektronikadomowa.pl/rejestrator-5w1-hdcvihdtviahdipanalogue-dahua-xvr7816s-16-kanalow-hdmi-p-5262.html>



REJESTRATOR 5W1 HDCVI/HDTVI/AHD/IP/ANALOG DAHUA XVR7816S 16 KANAŁÓW HDMI

Cena brutto **4 797,00 zł**

Cena netto **3 900,00 zł**

Dostępność **Produkt archiwalny**

Numer katalogowy **10884**

Producent **Dahua**

Opis produktu

Rejestrator DAHUA

5w1

pozwała na zapis obrazu z kamer w maksymalnej rozdzielczości

1080p dla HDCVI oraz wyświetlanie obrazu na żywo z

16 kamer

{ z kompresją wideo H.264+, H.264) w max. rozdzielczości 1080p.

Współpracuje z kamerami w różnej technologii

(CVI/TVI/AHD/IP/ANALOG)

, dzięki czemu można go połączyć ze

starszymi systemami monitoringu. Dodatkowo, sprzęt sam wykrywa w jakim trybie pracuje.

Atutem jest też oprogramowanie

Smart PSS

na komputer, dzięki któremu możemy z łatwością zarządzać systemem. Istnieje również

aplikacja mobilna gDMSS Lite

gdy zaistnieje niepokojące zdarzenie (funkcja:

detekcja ruchu

).

(Android) i iDMSS Lite (iOS) (do pobrania ze sklepu Google Play, App Store), która umożliwia podgląd z dowolnego miejsca na Ziemi. Możemy też dostać alert na maila,

Rejestrator jest kompatybilny ze standardem

ONVIF

, więc współpracuje z kamerami IP większości znanych producentów.

Cechy produktu:

- praca w technologii HDCVI/HDTVI/AHD/Analog/IP

- kompresja wideo H.264+/H.264

- wejścia/wyjścia wideo: 16x BNC / 1x VGA / 2x HDMI

- wejścia audio: 16x BNC, 1x BNC - wejście na mikrofon zewnętrzny

- wyjścia audio: 2x BNC

- wejścia/wyjścia alarmowe: 16/6

- max. rozdzielczość wyświetlanego obrazu: 1920x1080

- max. liczba dysków twardych: 8 x 8TB każdy (brak w zestawie) + 1x eSATA (brak w zestawie)

- RS485 do sterowania kamerami PTZ

- interfejs sieciowy RJ-45 port (10/100/1000M)

- 4x USB

- obsługa oprogramowania Smart PSS & DMSS (zdalny podgląd)

- zasilanie: 100... 240V AC

Technologia HD-CVI

HDCVI przeważa nad konkurencją przede wszystkim ze względu na łatwość instalacji i konfiguracji sprzętu, brak opóźnień i zakłóceń oraz dłuższy dystans transmisji sygnału.

Technologia AHD (Analog High Definition)

Nowatorska technologia przetwarzania i sterowania obrazem, która wykorzystuje wysokiej jakości podzespoły i świetnie uzupełni nowoczesne systemy monitoringu. Cechuje ją ponadto:

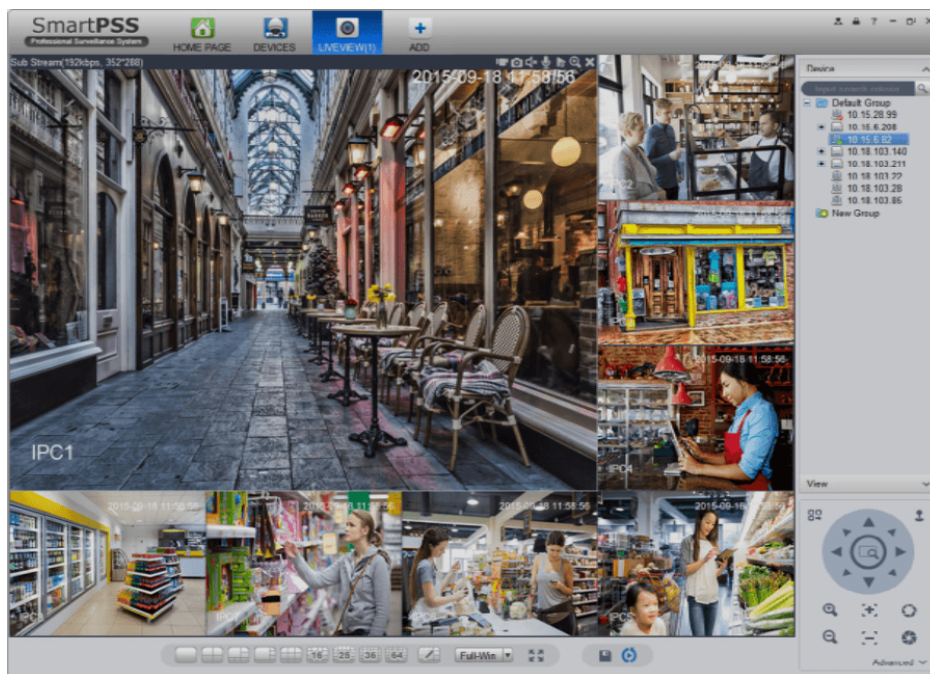
- wysoka rozdzielczość (HD i Full HD) na odległość do 500 m
- stabilność obrazu
- ochrona przeciwzakłóceńowa
- bogate i naturalne kolory
- szczegółowy obraz.

System

AHD

nie wymaga też zmiany struktury kablowej oraz posiada wejścia CVBS, dzięki którym kamery można wykorzystać w systemach analogowych.

Oprogramowanie Smart PSS (dla komputera)



DMSS (dla urządzeń mobilnych)



ONVIF (współpraca z większością kamer IP)

ONVIF

Transmisja sygnału do 500 m przewodem koncentrycznym, do 300 m skrętka komputerowa



Technologia HDCVI przeważa nad konkurencją głównie ze względu na łatwą instalację i konfigurację, brak zakłóceń i opóźnień sygnału oraz dłuższy dystans transmisji sygnału.

Panel tylny:



Specyfikacja techniczna:

- system operacyjny: Linux
- wejścia wideo: 16x BNC - AHD / CVI / TVI / ANALOG
- wyjścia wideo: 2x HDMI, 1x VGA, 1x BNC
- wejście audio: 1x BNC, 1x BNC - wejście na mikrofon zewnętrzny
- wyjście audio: 2x BNC
- rozdzielczość: AHD/HD-CVI/HD-TVI (1920x1080, 960x1080, 1280x720) AHD-L/PAL (960x576, 720x576) IP (max. 2592x1944)
- łączna max. przepływność zapisu: AHD/HD-CVI/HD-TVI (400 kls @ 320x1080, 1280x720) AHD/PAL (400 kls @ 960x576, 720x576) IP (600 kls @ 2592x1944)
- regulacja prędkości zapisu: 1-25 kls w każdej powyższej rozdzielczości obsługiwanej przez rejestrator -> do przydziału na jeden kanał
- tryby pracy:
 - 16x AHD / HD-CVI / HD-TVI / PAL @ 1080p
 - 15x AHD / HD-CVI / HD-TVI / PAL @ 1080p + 1 x IP max. 5 Mpx
 - 14x AHD / HD-CVI / HD-TVI / PAL @ 1080p + 2 x IP max. 5 Mpx
 - 13x AHD / HD-CVI / HD-TVI / PAL @ 1080p + 3 x IP max. 5 Mpx
 - 12x AHD / HD-CVI / HD-TVI / PAL @ 1080p + 4 x IP max. 5 Mpx
 - 11x AHD / HD-CVI / HD-TVI / PAL @ 1080p + 5 x IP max. 5 Mpx

- 10x AHD / HD-CVI / HD-TVI / PAL @ 1080p + 6 x IP max. 5 Mpx
- 9x AHD / HD-CVI / HD-TVI / PAL @ 1080p + 7 x IP max. 5 Mpx
- 8x AHD / HD-CVI / HD-TVI / PAL @ 1080p + 8 x IP max. 5 Mpx
- 7x AHD / HD-CVI / HD-TVI / PAL @ 1080p + 9 x IP max. 5 Mpx
- 6x AHD / HD-CVI / HD-TVI / PAL @ 1080p + 10 x IP max. 5 Mpx
- 5x AHD / HD-CVI / HD-TVI / PAL @ 1080p + 11 x IP max. 5 Mpx
- 4x AHD / HD-CVI / HD-TVI / PAL @ 1080p + 12 x IP max. 5 Mpx
- 3x AHD / HD-CVI / HD-TVI / PAL @ 1080p + 13 x IP max. 5 Mpx
- 2x AHD / HD-CVI / HD-TVI / PAL @ 1080p + 14 x IP max. 5 Mpx
- 1x AHD / HD-CVI / HD-TVI / PAL @ 1080p + 15 x IP max. 5 Mpx
- 16x AHD / HD-CVI / HD-TVI / PAL / TCP/IP + 8 x IP max. 5 Mpx

Wszystkie tryby pozwalają na dowolne łączenie kamer AHD, HD-CVI, HD-TVI, PAL

- tryby nagrywania: ręczny, alarmowy, detekcja ruchu, harmonogram
- dyski twarde: 8x 8TB każdy SATA (brak w zestawie)
- archiwizacja na zewnętrznych nośnikach: zrzut klatki obrazu lub nagrań z archiwum na napęd USB
- wyszukiwanie i odtwarzanie nagrań: wyszukiwanie nagrań po czasie + linia czasu z typem nagrania Odtwarzanie: do przodu, przyspieszenie, zwalnianie, krokowo Zaawansowane wyszukiwanie (co do sekundy)
- funkcje sieciowe: program klienta i przeglądarka IE: podgląd live, odtwarzanie i archiwizowanie nagrań, częściowa konfiguracja parametrów rejestratora
- sterowanie głowicami obrotowymi PTZ: kamery IP obrotowe (speed dome) sterowanie zgodnie z coax PTZ HD-CVI RS-485 - Pelco-D/P i inne
- detekcja ruchu: podział ekranu na strefy - 22 x 18 pól detekcji
- wskaźnik alarmowy: 16S
- wybrane funkcje: inteligentna Analiza Obrazu : przekroczenie linii, przekroczenie strefy ostrzegawczej, porzucony/brakujący obiekt, detekcja twarzy
- zasilanie: 100...240V AC
- pobór prądu: <30 W (bez HDD)
- wymiary: 440 x 455 x 95 mm
- waga: 7kg (bez HDD)

W zestawie:

- rejestrator Dahua XVR7816L - 1 szt.
- mysz - 1 szt.

- paragon lub faktura VAT.